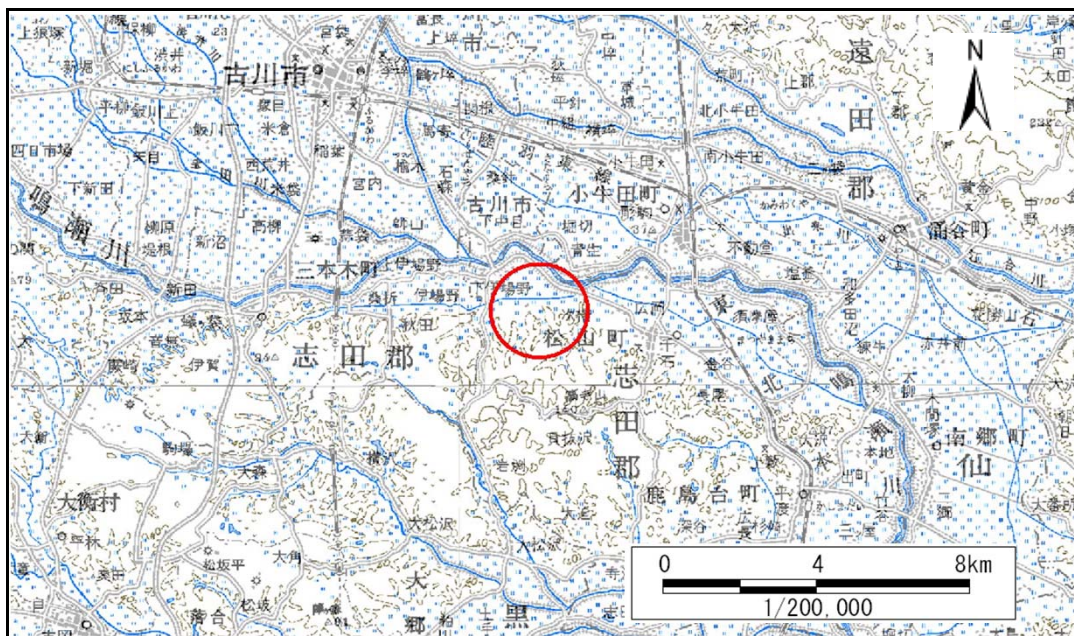


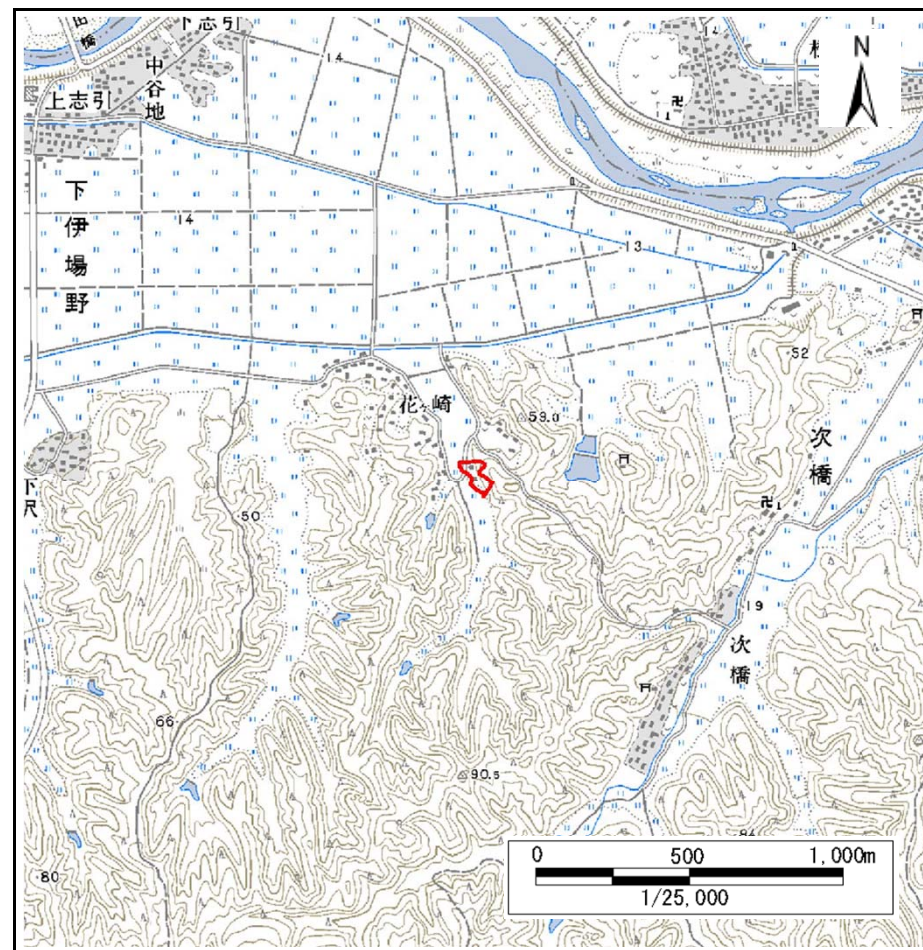
土砂災害警戒区域等の指定の告示に係る図書(その1)

告示番号	宮城県告示第337号
告示年月日	平成27年3月27日

自然現象の種類	急傾斜地の崩壊
箇所番号	Ⅱ-自-1231(1321001231)
箇所名	梶沢南
所在地	大崎市松山次橋字梶沢南, 字芦ヶ沢, 字月の輪
調査機関	宮城県北部土木事務所



位置図(S=1:200,000)



位置図(S=1:25,000)

宮城県

この地図は、国土地理院長の承認を得て、同院発行の数値地図200000(地図画像)及び数値地図25000(地図画像)を複製したものである。(承認番号 平25情複、第475号)

土砂災害警戒区域等の指定の告示に係る図書(その2)

告示番号	宮城県告示第337号
告示年月日	平成27年3月27日

調査年度	平成24年度
------	--------

急傾斜地の位置	箇所番号	II-自-1231(1321001231)	箇所名	梶沢南	所在地	大崎市松山次橋字梶沢南, 字芦ヶ沢, 字月の輪
---------	------	-----------------------	-----	-----	-----	-------------------------



危険のおそれのある土地の区域(土砂災害警戒区域)		
著しい危害のおそれのある土地の区域(土砂災害特別警戒区域)	土石等の(移動)高さが1m以下の場合	
	土石等の移動による力が100kN/mを超える区域	
	土石等の堆積の高さが3mを超える区域	
それ以外の区域		

凡例		上端		横断測線
		下端		

土砂災害警戒区域等の指定の告示に係る図書(その3)

告示番号	宮城県告示第337号
告示年月日	平成27年3月27日

急傾斜地の位置	箇所番号	Ⅱ-自-1231(1321001231)	箇所名	梶沢南	所在地	大崎市松山次橋字梶沢南, 字芦ヶ沢, 字月の輪
---------	------	----------------------	-----	-----	-----	-------------------------

横断測線の区間	土石等の移動により建築物の地上部に作用すると想定される力				土石等の堆積により建築物の地上部に作用すると想定される力				横断測線の区間	土石等の移動により建築物の地上部に作用すると想定される力				土石等の堆積により建築物の地上部に作用すると想定される力			
	土石等の(移動)高さが1m以下の場合、土石等の移動による力が100kN/m ² を超える区域		それ以外の区域		土石等の堆積の高さが3mを超える区域		それ以外の区域			土石等の(移動)高さが1m以下の場合、土石等の移動による力が100kN/m ² を超える区域		それ以外の区域		土石等の堆積の高さが3mを超える区域		それ以外の区域	
	力の大きさのうち最大のもの(kN/m ²)	土石等の高さ(m)	力の大きさのうち最大のもの(kN/m ²)	土石等の高さ(m)	力の大きさのうち最大のもの(kN/m ²)	土石等の高さ(m)	力の大きさのうち最大のもの(kN/m ²)	土石等の高さ(m)		力の大きさのうち最大のもの(kN/m ²)	土石等の高さ(m)	力の大きさのうち最大のもの(kN/m ²)	土石等の高さ(m)	力の大きさのうち最大のもの(kN/m ²)	土石等の高さ(m)	力の大きさのうち最大のもの(kN/m ²)	土石等の高さ(m)
1 ~ 2	140.91	1.00	100.00	1.00	-	-	13.77	2.72									
2 ~ 3	140.91	1.00	100.00	1.00	-	-	13.77	2.72									
3 ~ 4	131.42	1.00	100.00	1.00	-	-	11.46	2.27									
4 ~ 5	-	-	100.00	1.00	-	-	12.80	2.53									
5 ~ 6	-	-	36.75	1.00	-	-	13.10	2.59									
6 ~ 7	-	-	100.00	1.00	-	-	13.10	2.59									
7 ~ 8	119.78	1.00	100.00	1.00	-	-	12.87	2.55									
8 ~ 9	109.74	1.00	100.00	1.00	-	-	12.57	2.49									
9 ~ 10	112.20	1.00	100.00	1.00	-	-	11.13	2.20									