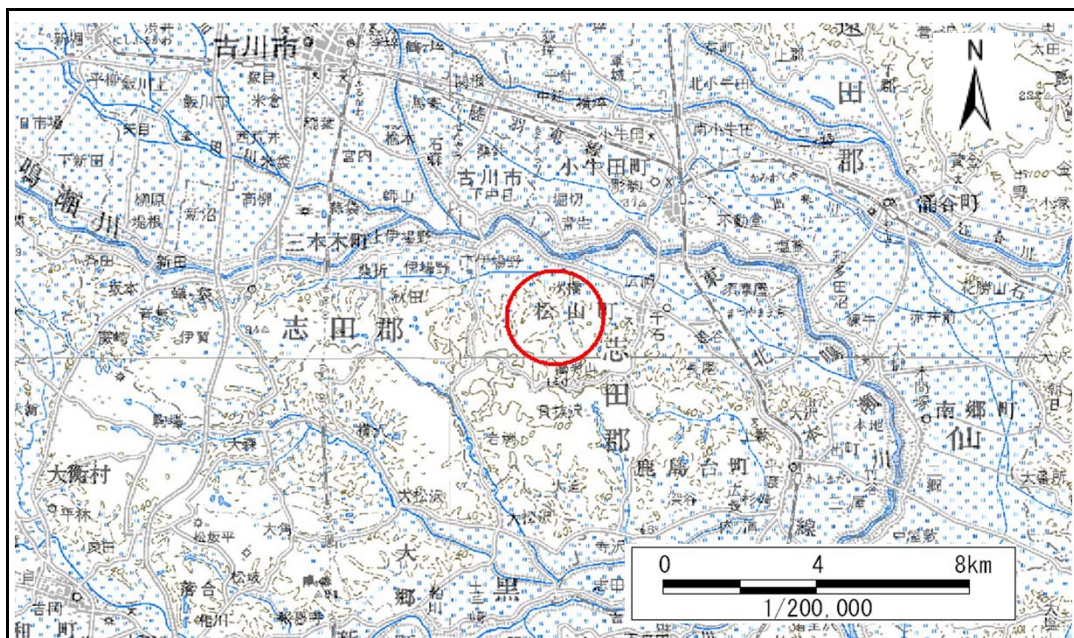


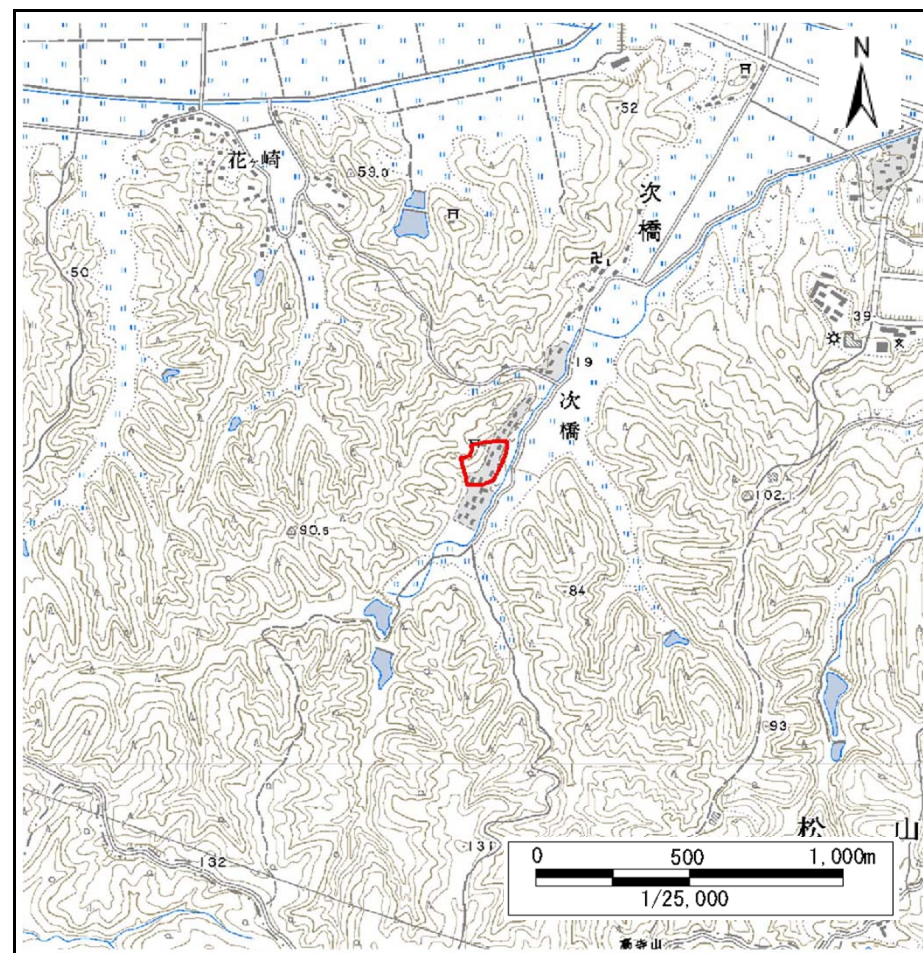
# 土砂災害警戒区域等の指定の告示に係る図書(その1)

告示番号	宮城県告示第337号
告示年月日	平成27年3月27日

自然現象の種類	急傾斜地の崩壊
箇所番号	Ⅱ-自-1234(1321001234)
箇所名	次橋
所在地	大崎市松山次橋字次橋
調査機関	宮城県北部土木事務所



位置図(S=1:200,000)



位置図(S=1:25,000)

宮城県

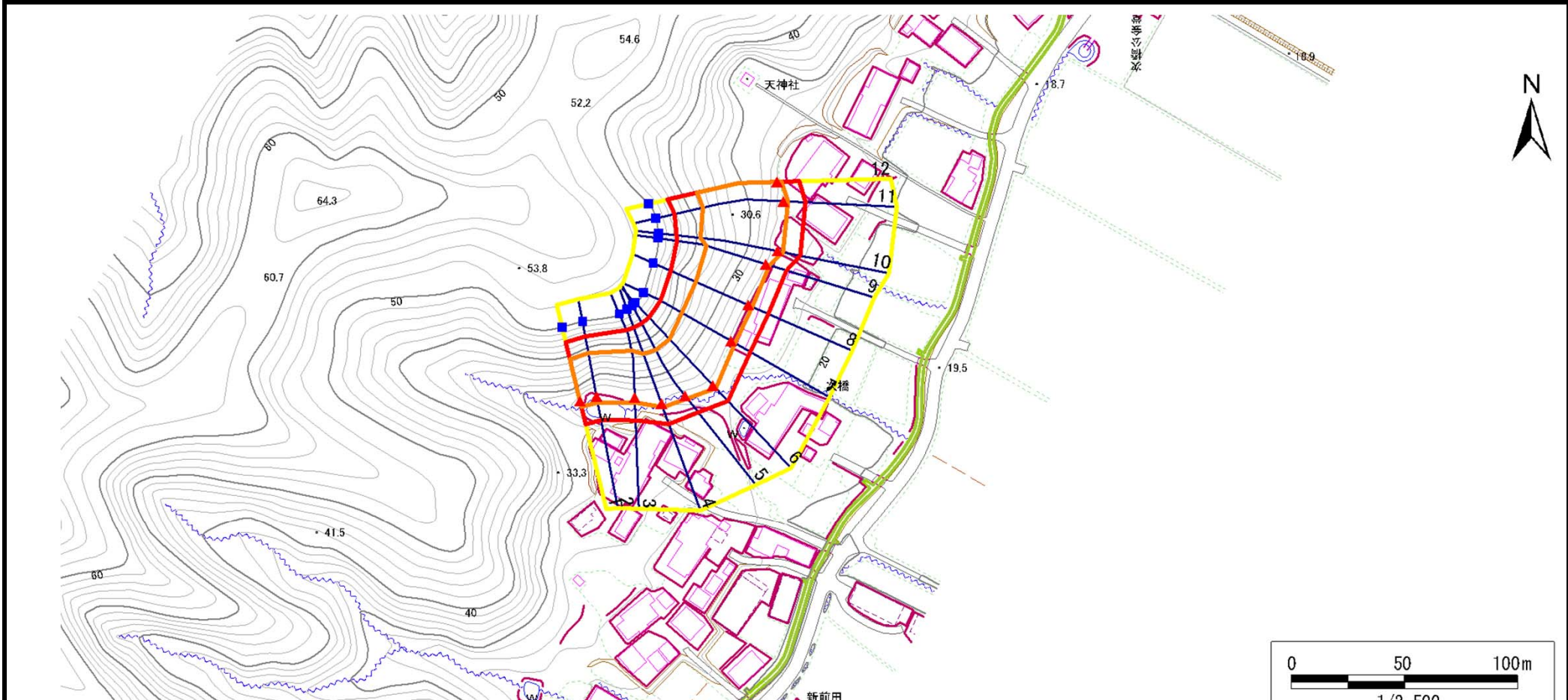
この地図は、国土地理院長の承認を得て、同院発行の数値地図20000(地図画像)及び数値地図25000(地図画像)を複製したものである。(承認番号 平25情複、第475号)

# 土砂災害警戒区域等の指定の告示に係る図書(その2)

告示番号	宮城県告示第337号
告示年月日	平成27年3月27日

調査年度	平成24年度
------	--------

急傾斜地の位置	箇所番号	II-自-1234(1321001234)	箇所名	次橋	所在地	大崎市松山次橋字次橋
---------	------	-----------------------	-----	----	-----	------------



危害のおそれのある土地の区域(土砂災害警戒区域)		
著しい危害のおそれのある土地の区域(土砂災害特別警戒区域)	土石等の(移動)高さが1m以下の場合	
	土石等の移動による力が100kN/mを超える区域	
	土石等の堆積の高さが3mを超える区域	
それ以外の区域		

凡例		上端		横断測線
		下端		

### 土砂災害警戒区域等の指定の告示に係る図書(その3)

告示番号	宮城県告示第337号
告示年月日	平成27年3月27日

急傾斜地の位置	箇所番号	Ⅱ-自-1234(1321001234)	箇所名	次橋	所在地	大崎市松山次橋字次橋
---------	------	----------------------	-----	----	-----	------------

横断測線の区間	土石等の移動により建築物の地上部に作用すると想定される力				土石等の堆積により建築物の地上部に作用すると想定される力				横断測線の区間	土石等の移動により建築物の地上部に作用すると想定される力				土石等の堆積により建築物の地上部に作用すると想定される力			
	土石等の(移動)高さが1m以下の場合、土石等の移動による力が100kN/m <sup>2</sup> を超える区域		それ以外の区域		土石等の堆積の高さが3mを超える区域		それ以外の区域			土石等の(移動)高さが1m以下の場合、土石等の移動による力が100kN/m <sup>2</sup> を超える区域		それ以外の区域		土石等の堆積の高さが3mを超える区域		それ以外の区域	
	力の大きさのうち最大のもの(kN/m <sup>2</sup> )	土石等の高さ(m)	力の大きさのうち最大のもの(kN/m <sup>2</sup> )	土石等の高さ(m)	力の大きさのうち最大のもの(kN/m <sup>2</sup> )	土石等の高さ(m)	力の大きさのうち最大のもの(kN/m <sup>2</sup> )	土石等の高さ(m)		力の大きさのうち最大のもの(kN/m <sup>2</sup> )	土石等の高さ(m)	力の大きさのうち最大のもの(kN/m <sup>2</sup> )	土石等の高さ(m)	力の大きさのうち最大のもの(kN/m <sup>2</sup> )	土石等の高さ(m)	力の大きさのうち最大のもの(kN/m <sup>2</sup> )	土石等の高さ(m)
1 ~ 2	144.37	1.00	100.00	1.00	-	-	13.53	2.68									
2 ~ 3	144.37	1.00	100.00	1.00	-	-	13.53	2.68									
3 ~ 4	135.21	1.00	100.00	1.00	-	-	13.61	2.69									
4 ~ 5	127.55	1.00	100.00	1.00	-	-	13.61	2.69									
5 ~ 6	127.36	1.00	100.00	1.00	-	-	13.50	2.67									
6 ~ 7	132.59	1.00	100.00	1.00	-	-	13.84	2.74									
7 ~ 8	132.59	1.00	100.00	1.00	-	-	13.84	2.74									
8 ~ 9	129.44	1.00	100.00	1.00	-	-	13.66	2.70									
9 ~ 10	137.83	1.00	100.00	1.00	-	-	14.57	2.88									
10 ~ 11	137.83	1.00	100.00	1.00	-	-	14.57	2.88									
11 ~ 12	130.87	1.00	100.00	1.00	-	-	14.19	2.81									
~																	