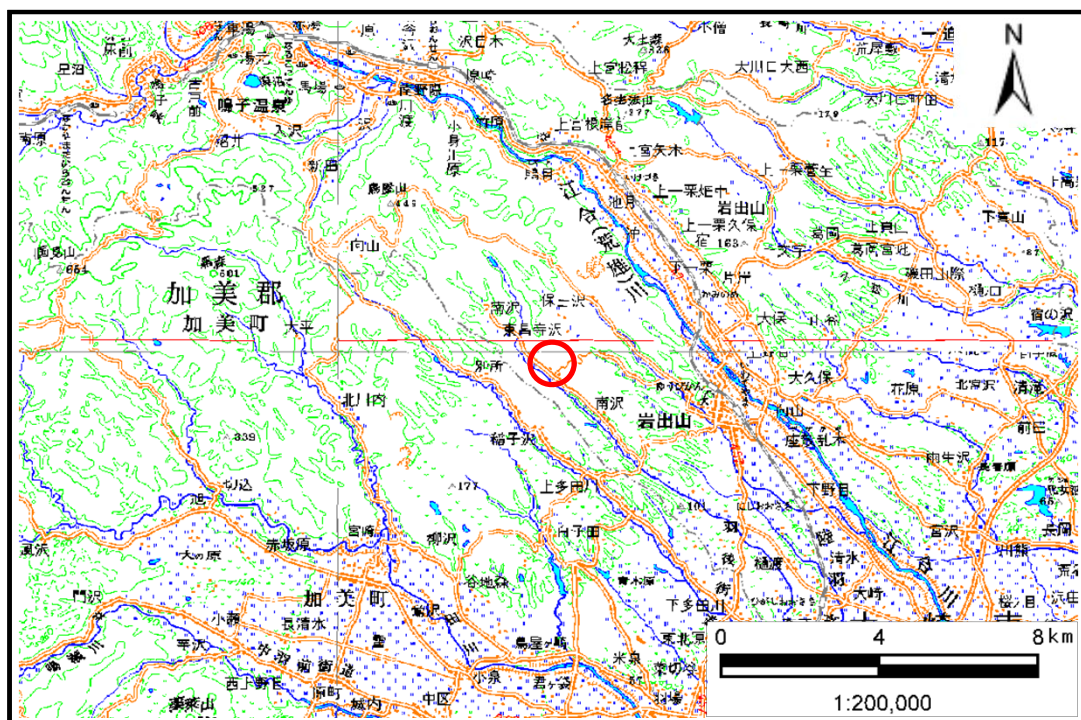


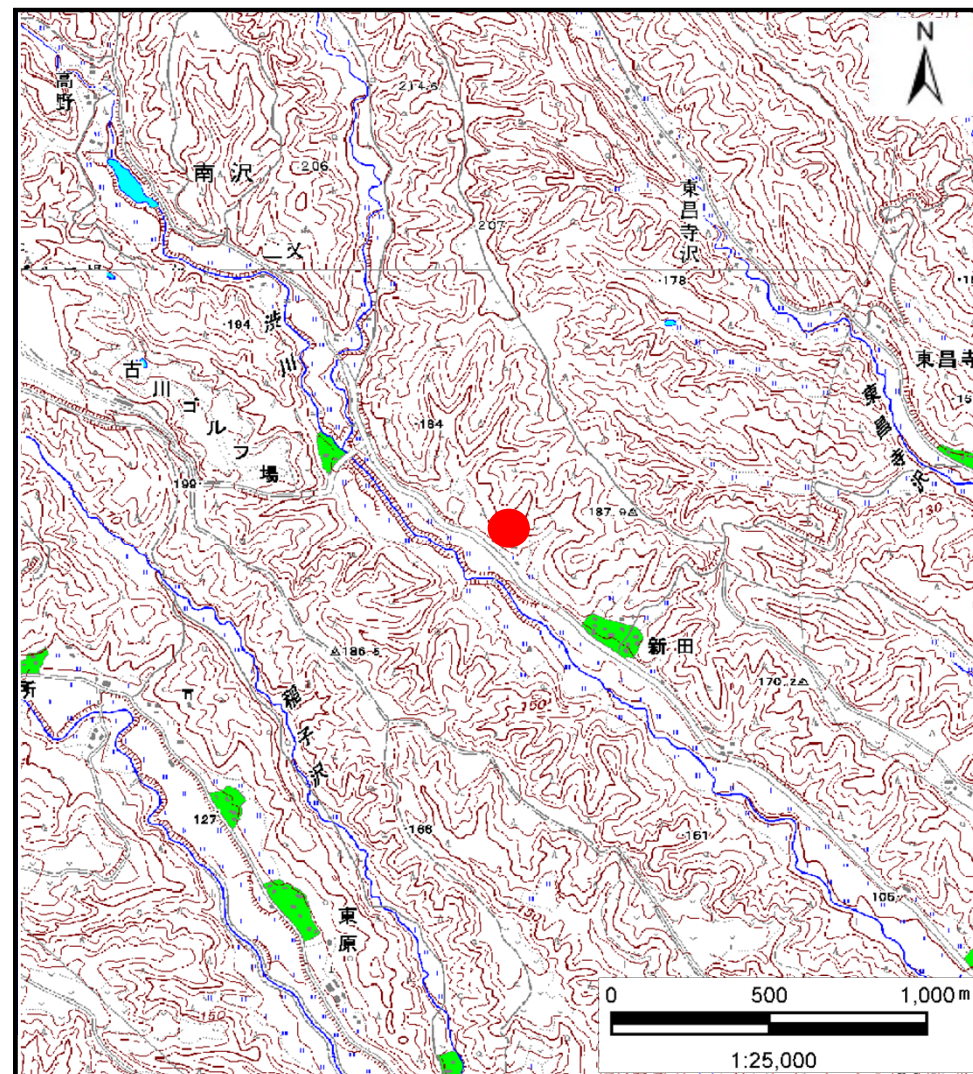
土砂災害警戒区域等の指定の告示に係る図書(その1)

告示番号	宮城県告示第337号
告示年月日	平成27年3月27日

自然現象の種類	土石流
溪流番号	9-21-001(1292100001)
水系名	北上川
河川名	渋川
溪流名	松崎東沢
所在地	大崎市岩出山南沢字松崎東、字新田、字新田向、字道祖神
調査機関	宮城県北部土木事務所



位置図(S=1:200,000)



位置図(S=1:25,000)

宮城県

この地図は、国土地理院長の承認を得て、同院発行の数値地図200000(地図画像)及び数値地図25000(地図画像)を複製したものである。(承認番号 平 25 情複、第 475 号)

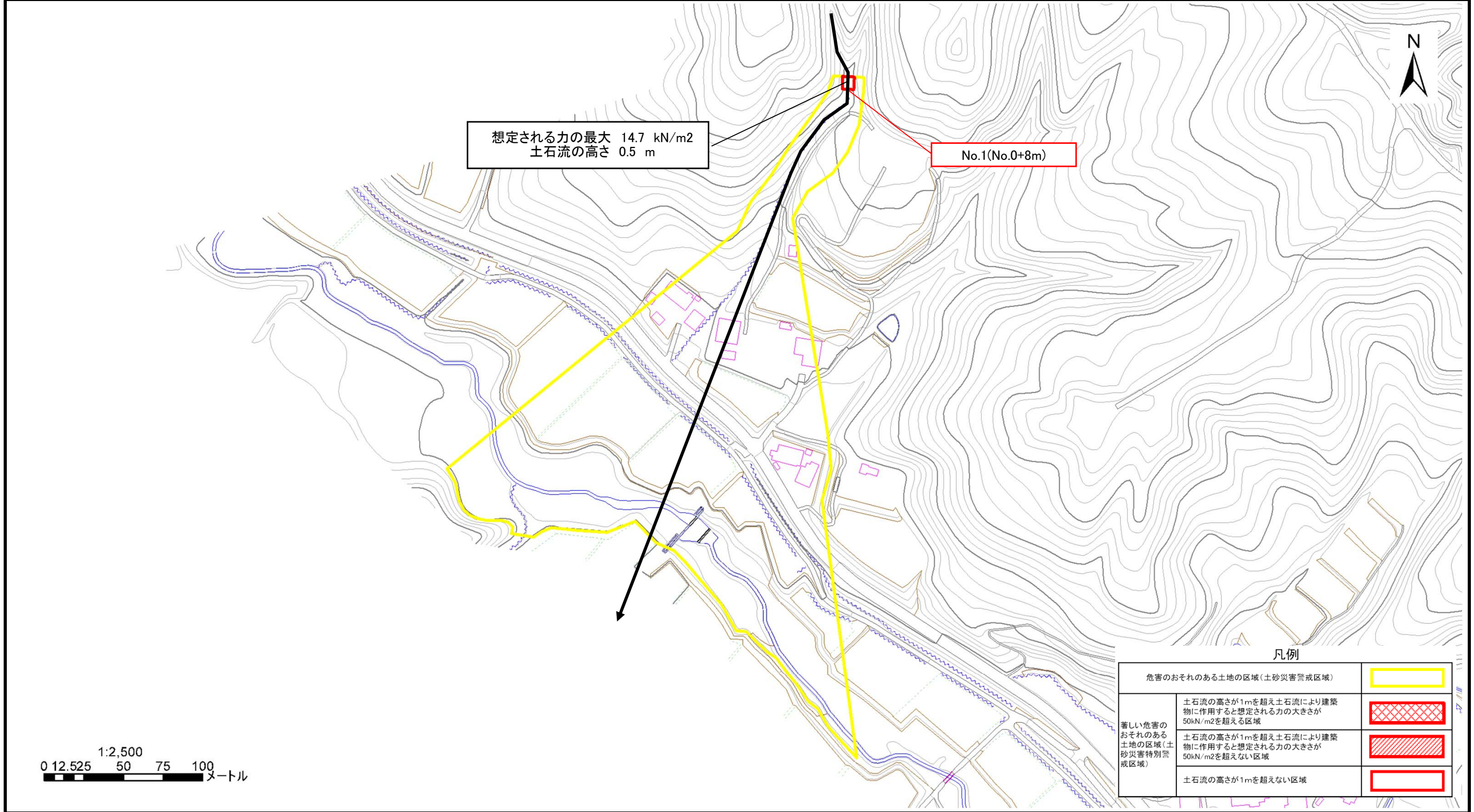
土砂災害警戒区域等の指定の告示に係る図書(その2)

告示番号	宮城県告示第337号
告示年月日	平成27年3月27日

危害のおそれのある土地の区域、著しい危害のおそれのある土地の区域の設定図

調査年度	平成25年度
渓流の位置	大崎市岩出山南沢字松崎東、字新田、字新田向、字道祖神

渓流番号	9-21-001 (1292100001)	渓流名	松崎東沢	所在地	大崎市岩出山南沢字松崎東、字新田、字新田向、字道祖神
------	-----------------------	-----	------	-----	----------------------------



1:2,500
0 12.525 50 75 100メートル