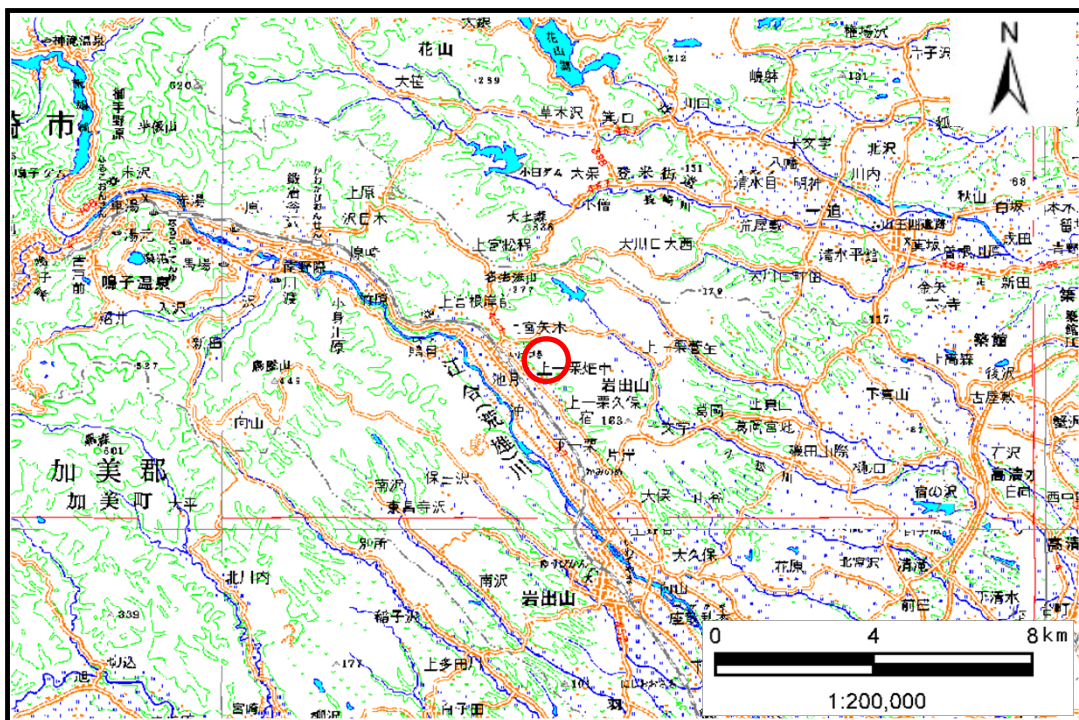


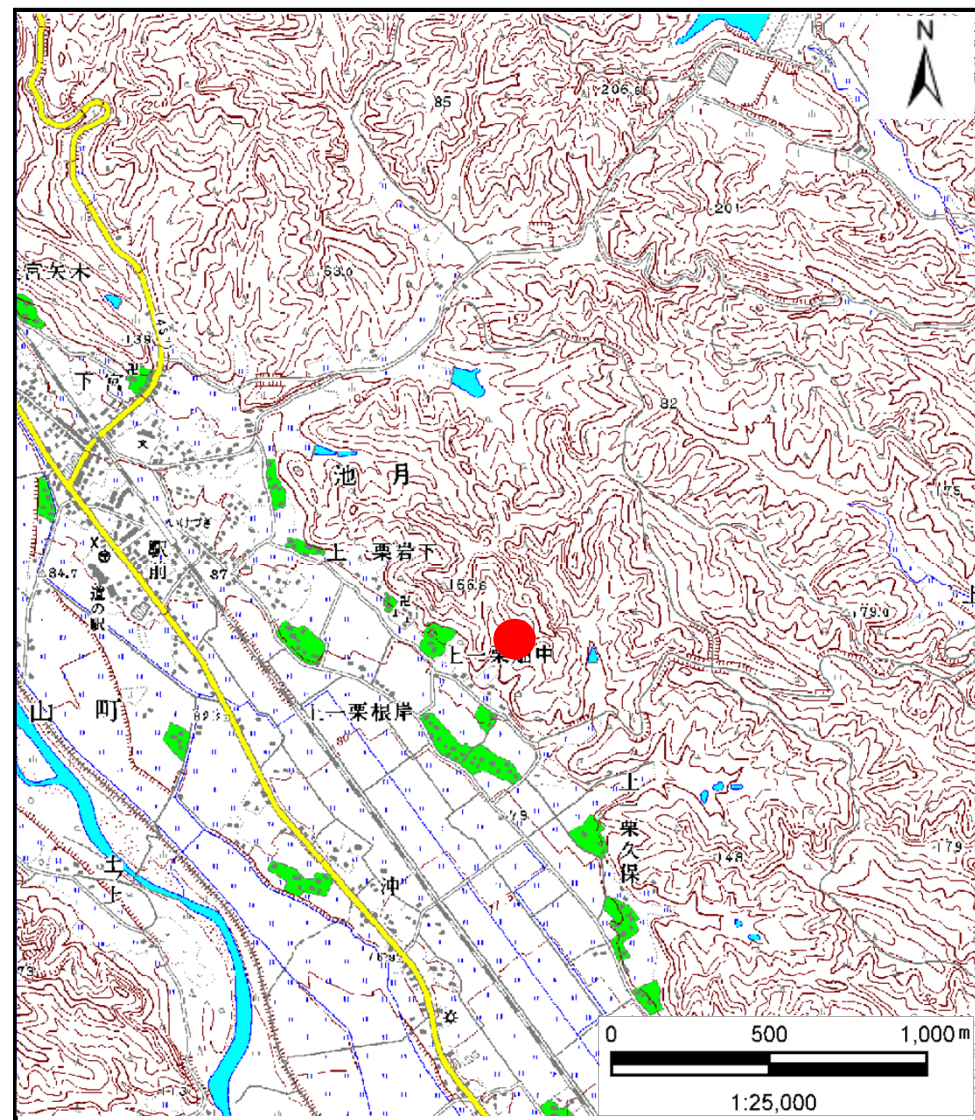
土砂災害警戒区域等の指定の告示に係る図書(その1)

告示番号	宮城県告示第337号
告示年月日	平成27年3月27日

自然現象の種類	土石流
溪流番号	9-21-040-2(1292100040-2)
水系名	北上川
河川名	江合川
溪流名	畑中沢-2
所在地	大崎市岩出山池月字上一栗館裏、字上一栗畑中、 字上一栗石川、字上一栗岩下、字新玉造
調査機関	宮城県北部土木事務所



位置図(S=1:200,000)



位置図(S=1:25,000)

宮城県

この地図は、国土地理院長の承認を得て、同院発行の数値地図200000(地図画像)及び数値地図25000(地図画像)を複製したものである。(承認番号 平 25 情複、第 475 号)

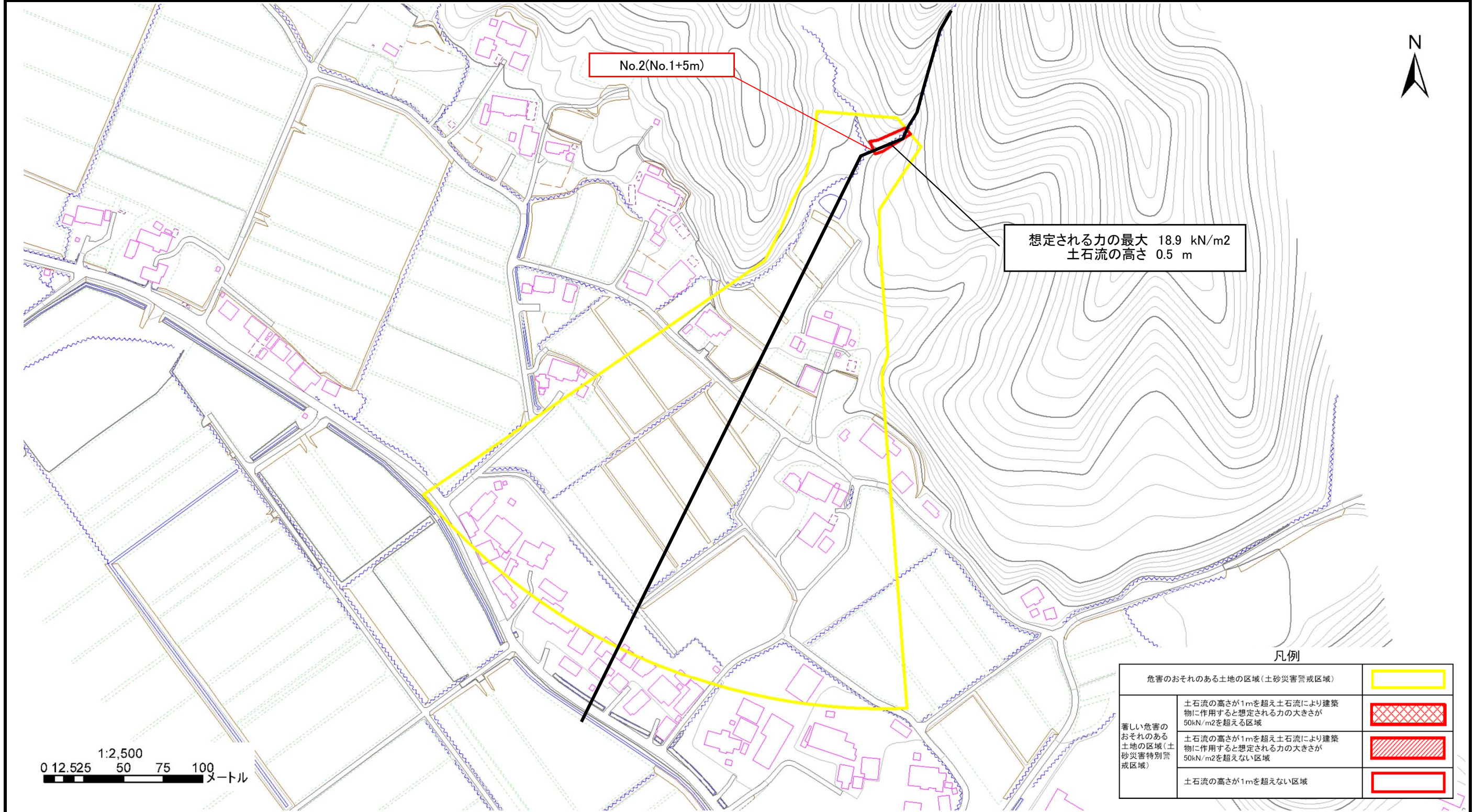
土砂災害警戒区域等の指定の告示に係る図書(その2)

告示番号	宮城県告示第337号
告示年月日	平成27年3月27日

危害のおそれのある土地の区域、著しい危害のおそれのある土地の区域の設定図

調査年度	平成25年度
所在地	大崎市岩出山池月字上一栗館裏、字上一栗畑中、字上一栗石川、字上一栗岩下、字新玉造

溪流の位置	溪流番号	9-21-040-2 (1292100040-2)	溪流名	畑中沢-2	所在地	大崎市岩出山池月字上一栗館裏、字上一栗畑中、字上一栗石川、字上一栗岩下、字新玉造
-------	------	---------------------------	-----	-------	-----	--



凡例

危害のおそれのある土地の区域(土砂災害警戒区域)		
著しい危害のおそれのある土地の区域(土砂災害特別警戒区域)	土石流の高さが1mを超え土石流により建築物に作用すると想定される力の大きさが50kN/m ² を超える区域	
	土石流の高さが1mを超え土石流により建築物に作用すると想定される力の大きさが50kN/m ² を超えない区域	
	土石流の高さが1mを超えない区域	