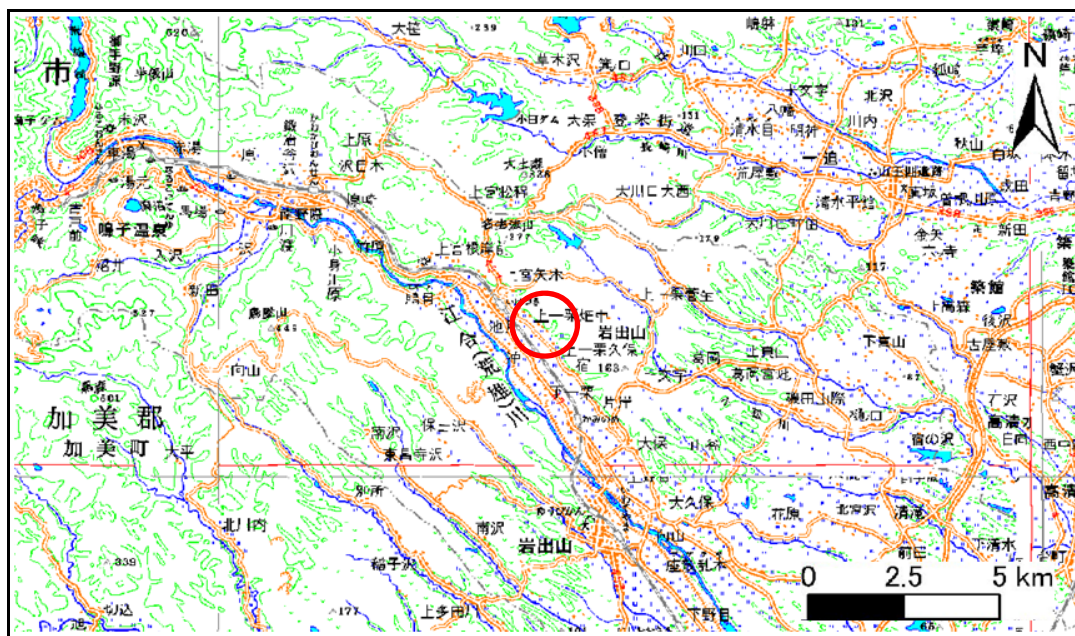


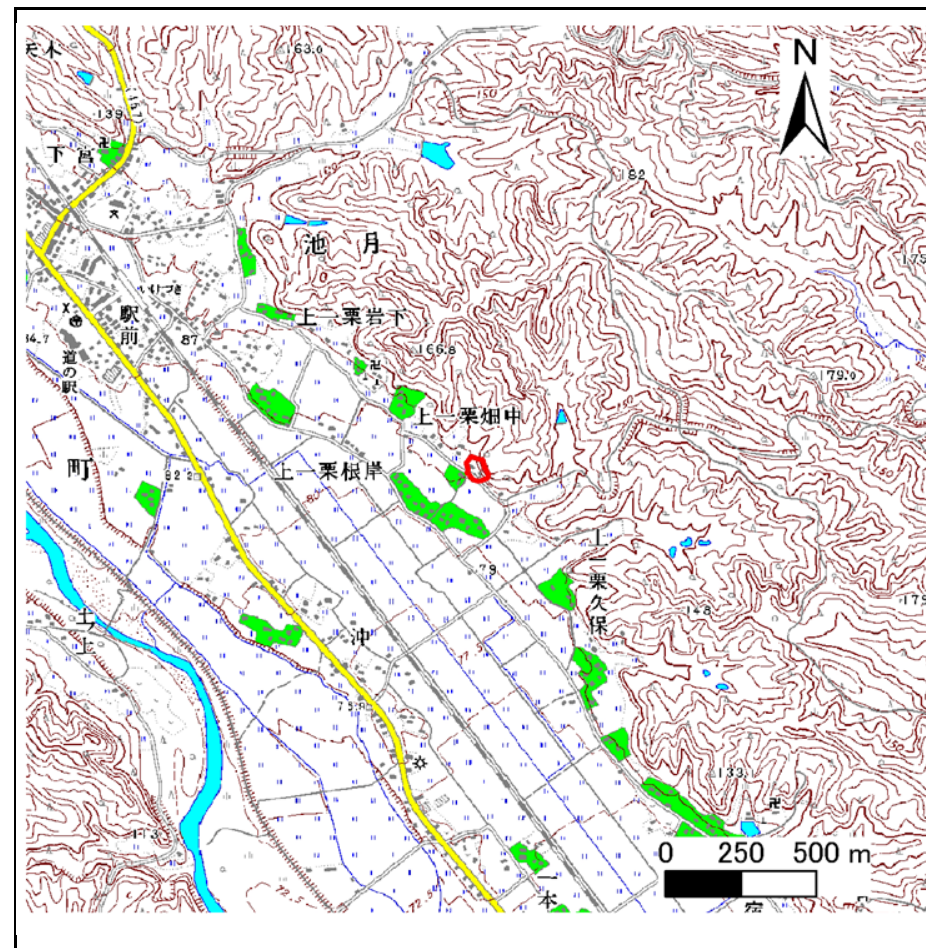
土砂災害警戒区域等の指定の告示に係る図書(その1)

告示番号	宮城県告示第337号
告示年月日	平成27年3月27日

自然現象の種類	急傾斜地の崩壊
箇所番号	Ⅱ-自-1345(1321001345)
箇所名	畑中の1
所在地	大崎市岩出山池月字上一栗畑中、字上一栗石川
調査機関	宮城県北部土木事務所



位置図 (S=1:200,000)



位置図 1/25000

宮城県

この地図は、国土地理院長の承認を得て、同院発行の数値地図20000(地図画像)及び数値地図25000(地図画像)を複製したものである。(承認番号 平 25 情複、第 475 号)

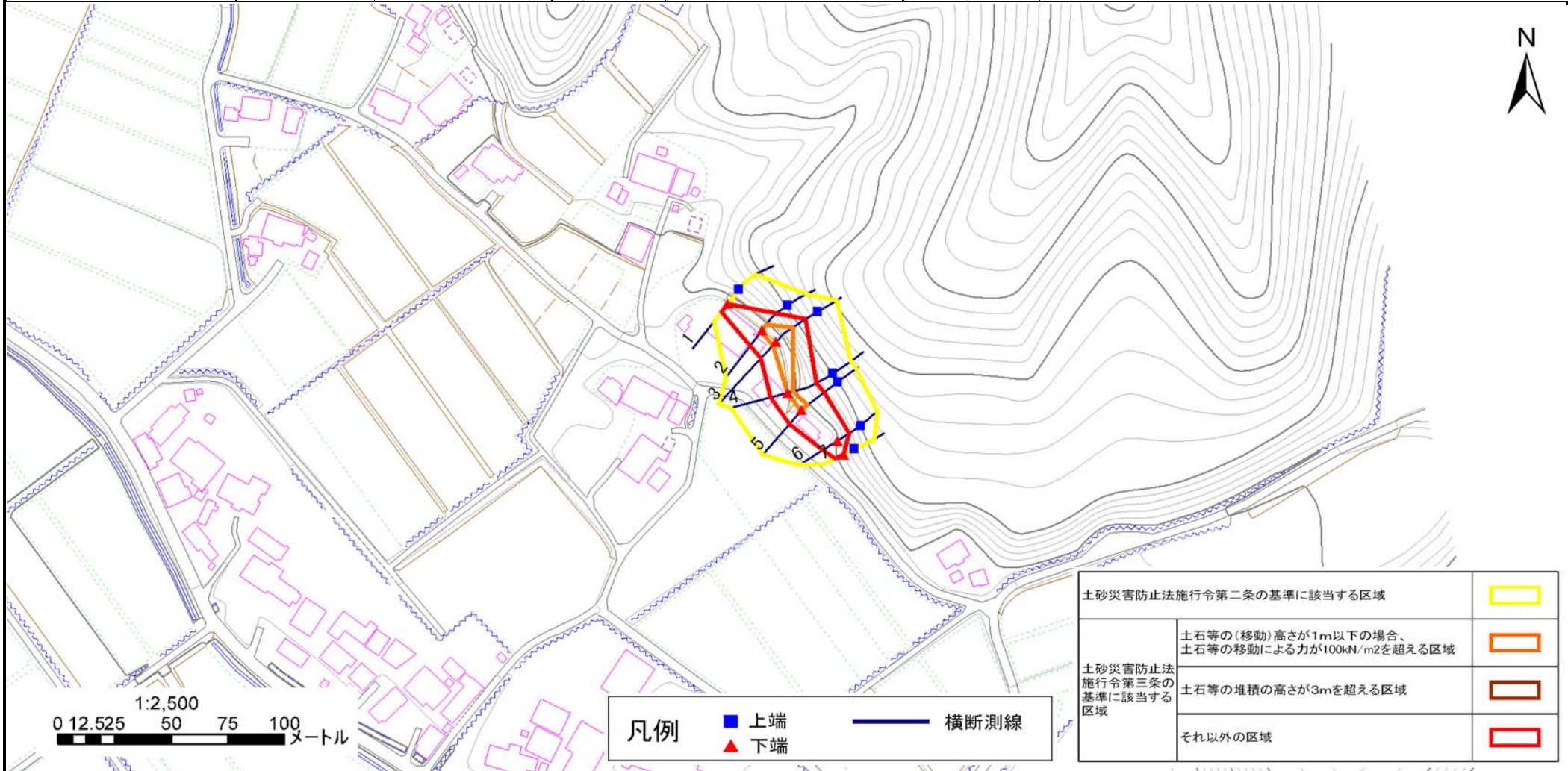
土砂災害警戒区域等の指定の告示に係る図書(その2)

告示番号	宮城県告示第337号
告示年月日	平成27年3月27日

危害のおそれのある土地の区域、著しい危害のおそれのある土地の区域設定図

調査年度	平成25年度
------	--------

急傾斜地の位置	箇所番号	Ⅱ-自-1345(1321001345)	箇所名	畑中の1	所在地	大崎市岩出山池月字上一栗畑中、字上一栗石川
---------	------	----------------------	-----	------	-----	-----------------------



土砂災害防止法施行令第二条の基準に該当する区域	
土砂災害防止法施行令第三条の基準に該当する区域	 <small>土石等の(移動)高さが1m以下の場合、 土石等の移動による力が100kN/m²を超える区域</small>
	 <small>土石等の堆積の高さが3mを超える区域</small>
それ以外の区域	

凡例	■ 上端	— 横断測線
	▲ 下端	

土砂災害警戒区域等の指定の告示に係る図書(その3)

告示番号	宮城県告示第337号
告示年月日	平成27年3月27日

建築物に作用すると想定される衝撃に関する事項

急傾斜地の位置	箇所番号	II-自-1345(1321001345)	箇所名	畑中の1	所在地	大崎市岩出山池月字上一栗畑中、字上一栗石川
---------	------	-----------------------	-----	------	-----	-----------------------

横断側線の区間	土石等の移動により建築物の地上部に作用すると想定される力				土石等の堆積により建築物の地上部に作用すると想定される力			
	土石等の(移動)高さ1m以下の場合、土石等の移動による力が100kN/m ² を超える区域		それ以外の区域		土石等の堆積の高さが3mを超える区域		それ以外の区域	
	力の大きさのうち最大のもの (Kn/m ²)	土石等の高さ (m)	力の大きさのうち最大のもの (Kn/m ²)	土石等の高さ (m)	力の大きさのうち最大のもの (Kn/m ²)	土石等の高さ (m)	力の大きさのうち最大のもの (Kn/m ²)	土石等の高さ (m)
1 ~ 2	-	-	100.0	1.0	-	-	11.5	2.3
2 ~ 3	133.6	1.0	100.0	1.0	-	-	12.3	2.4
3 ~ 4	133.6	1.0	100.0	1.0	-	-	12.3	2.4
4 ~ 5	109.3	1.0	100.0	1.0	-	-	10.4	2.1
5 ~ 6	-	-	100.0	1.0	-	-	11.4	2.3
6 ~ 7	-	-	96.8	1.0	-	-	11.4	2.3
~								
~								
~								
~								
~								
~								
~								
~								
~								
~								
~								
~								
~								
~								
~								
~								
~								
~								
~								
~								
~								
~								
~								
~								
~								
~								
~								
~								
~								
~								
~								
~								
~								
~								
~								
~								
~								
~								
~								
~								
~								
~								
~								
~								
~								
~								
~								
~								