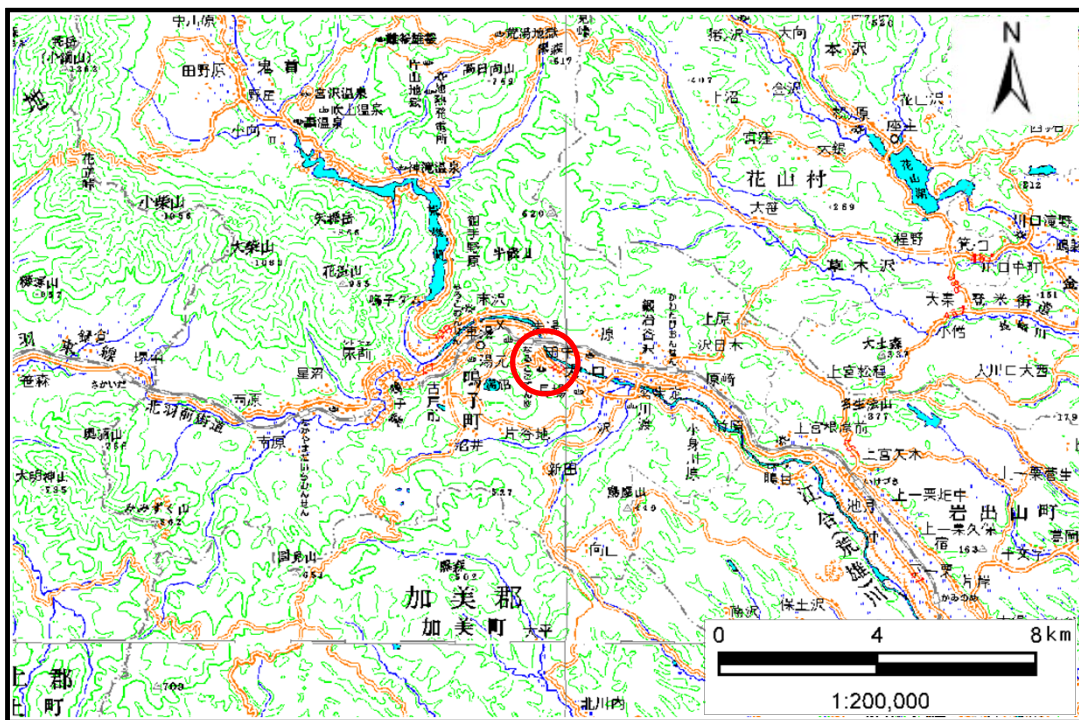


# 土砂災害警戒区域等の指定の告示に係る図書(その1)

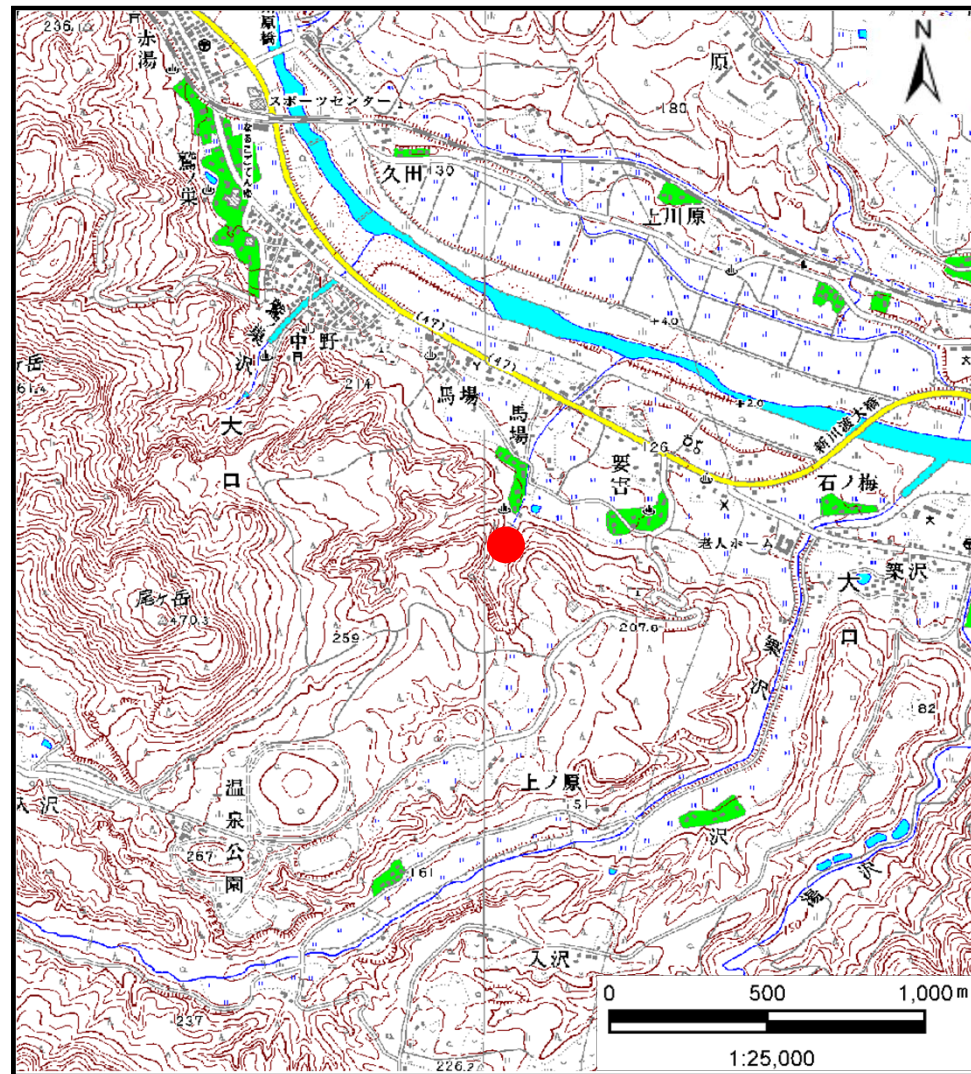
表紙 位置図

|       |            |
|-------|------------|
| 告示番号  | 宮城県告示第338号 |
| 告示年月日 | 平成27年3月27日 |

|         |                      |
|---------|----------------------|
| 自然現象の種類 | 土石流                  |
| 溪流番号    | 9-22-013(1292200013) |
| 水系名     | 北上川                  |
| 河川名     | 江合川                  |
| 溪流名     | 大西沢3                 |
| 所在地     | 大崎市鳴子温泉字要害、字馬場       |
| 調査機関    | 宮城県北部土木事務所           |



位置図(S=1:200,000)



位置図(S=1:25,000)

この地図は、国土地理院長の承認を得て、同院発行の1/25,000地形図、1/200,000地勢図、数値地図25000(地図画像)、数値地図200000(地図画像)を複製したものです。(承認番号 平 21 業複、第 774 号)



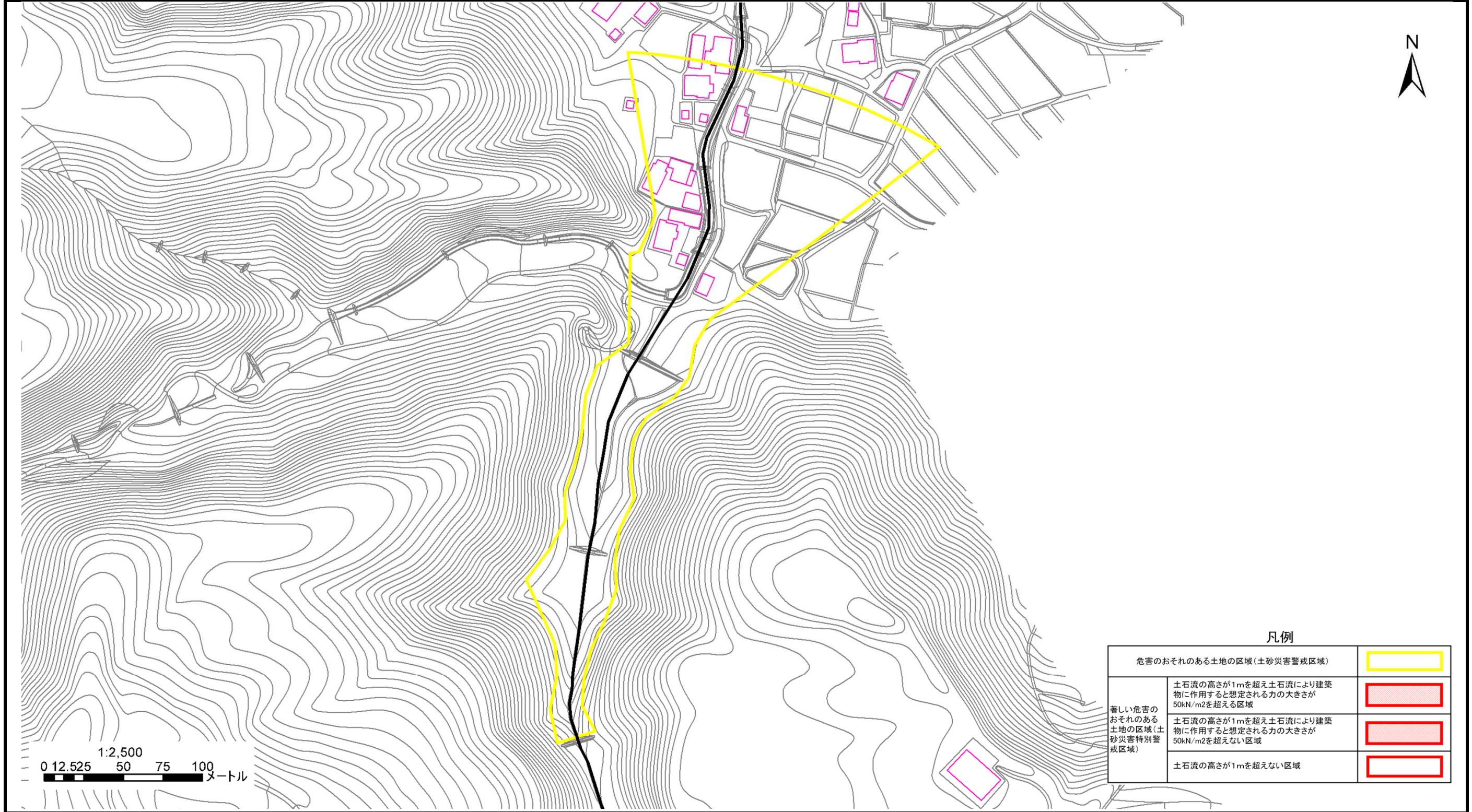
# 土砂災害警戒区域等の指定の告示に係る図書(その2)

|       |            |
|-------|------------|
| 告示番号  | 宮城県告示第338号 |
| 告示年月日 | 平成27年3月27日 |

危害のおそれのある土地の区域、著しい危害のおそれのある土地の区域の設定図

|       |                |
|-------|----------------|
| 調査年度  | 平成21年度         |
| 渓流の位置 | 大崎市鳴子温泉字要害、字馬場 |

|      |                       |     |      |     |                |
|------|-----------------------|-----|------|-----|----------------|
| 渓流番号 | 9-22-013 (1292200013) | 渓流名 | 大西沢3 | 所在地 | 大崎市鳴子温泉字要害、字馬場 |
|------|-----------------------|-----|------|-----|----------------|



|                               |   |  |
|-------------------------------|---|--|
| 危害のおそれのある土地の区域(土砂災害警戒区域)      |   |  |
| 著しい危害のおそれのある土地の区域(土砂災害特別警戒区域) | 土石流の高さが1mを超え土石流により建築物に作用すると想定される力の大きさが50kN/m <sup>2</sup> を超える区域  |  |
|                               | 土石流の高さが1mを超え土石流により建築物に作用すると想定される力の大きさが50kN/m <sup>2</sup> を超えない区域 |  |
|                               | 土石流の高さが1mを超えない区域  |  |