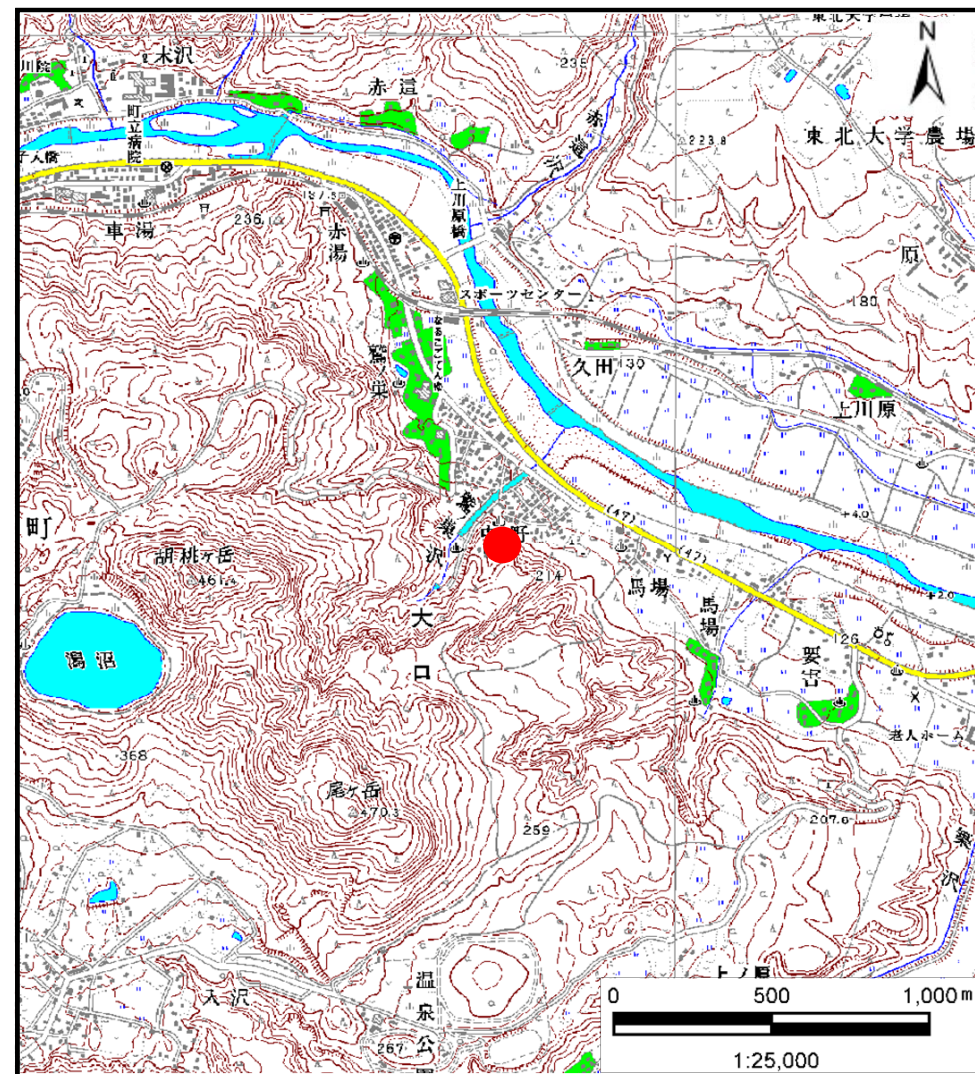


土砂災害警戒区域等の指定の告示に係る図書(その1)

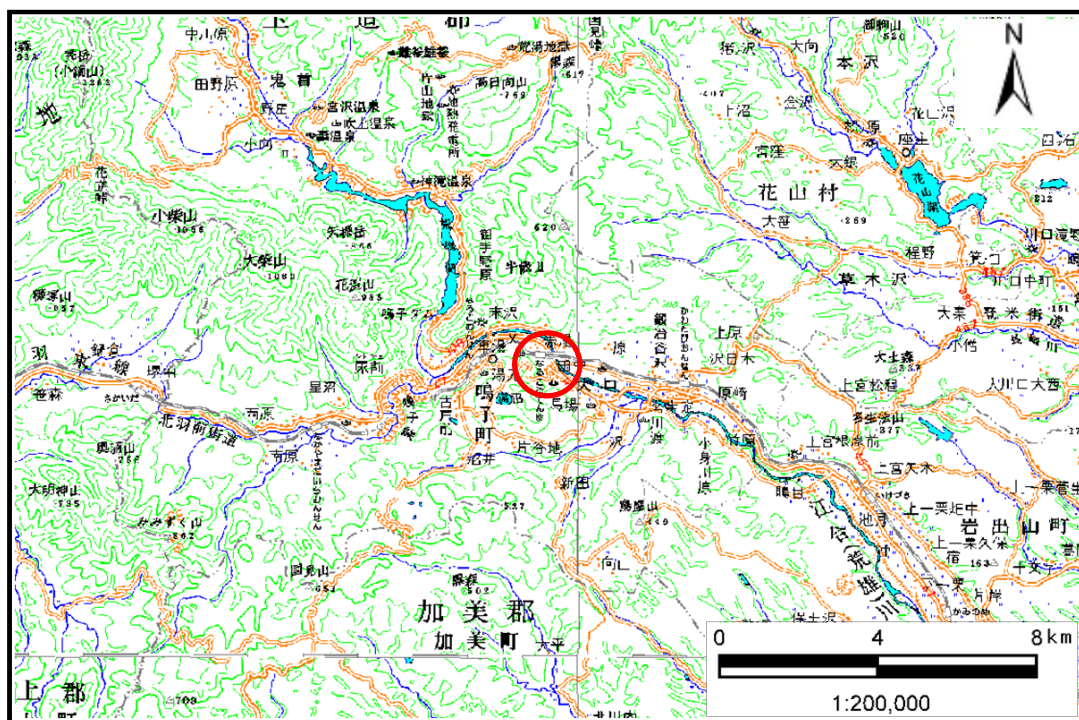
表紙 位置図

告示番号	宮城県告示第337号
告示年月日	平成27年3月27日

自然現象の種類	土石流
溪流番号	9-22-016(1292200016)
水系名	北上川
河川名	江合川
溪流名	鷲ノ巣沢2
所在地	大崎市鳴子温泉字中野
調査機関	宮城県北部土木事務所



位置図(S=1:25,000)



位置図(S=1:200,000)

この地図は、国土地理院長の承認を得て、同院発行の1/25,000地形図、1/200,000地勢図、数値地図25000(地図画像)、数値地図200000(地図画像)を複製したものです。(承認番号 平 21 業複、第 774 号)

土砂災害警戒区域等の指定の告示に係る図書(その2)

告示番号	宮城県告示第337号
告示年月日	平成27年3月27日

危害のおそれのある土地の区域、著しい危害のおそれのある土地の区域の設定図

調査年度	平成21年度
------	--------

溪流の位置	溪流番号	9-22-016 (1292200016)	溪流名	鷲ノ巣沢2	所在地	大崎市鳴子温泉字中野
-------	------	-----------------------	-----	-------	-----	------------

