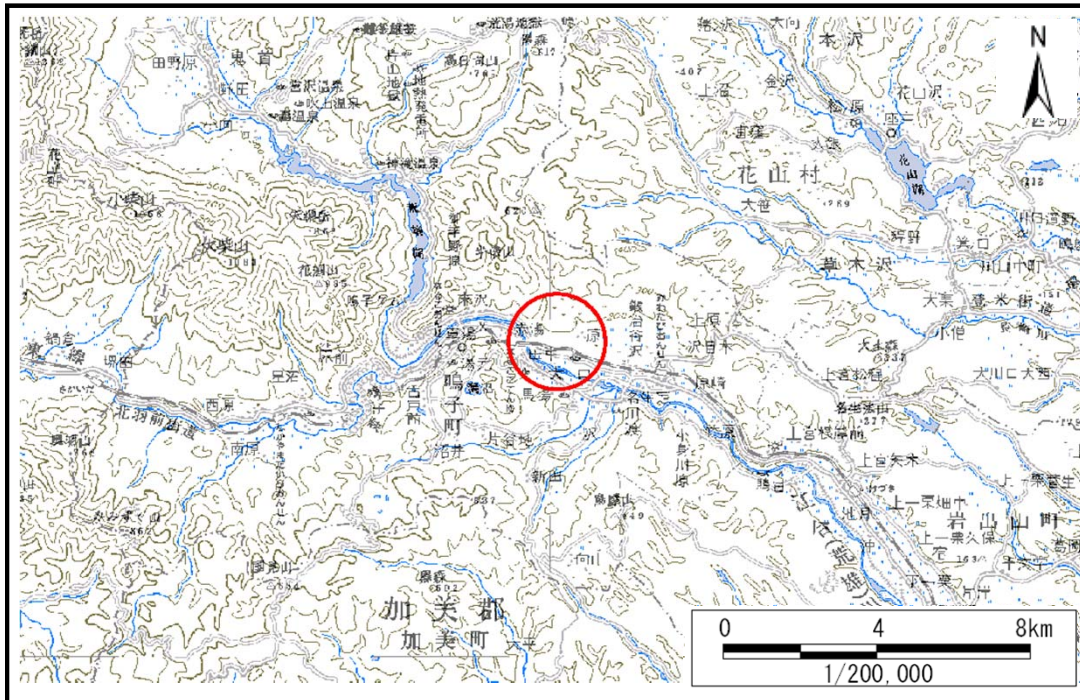


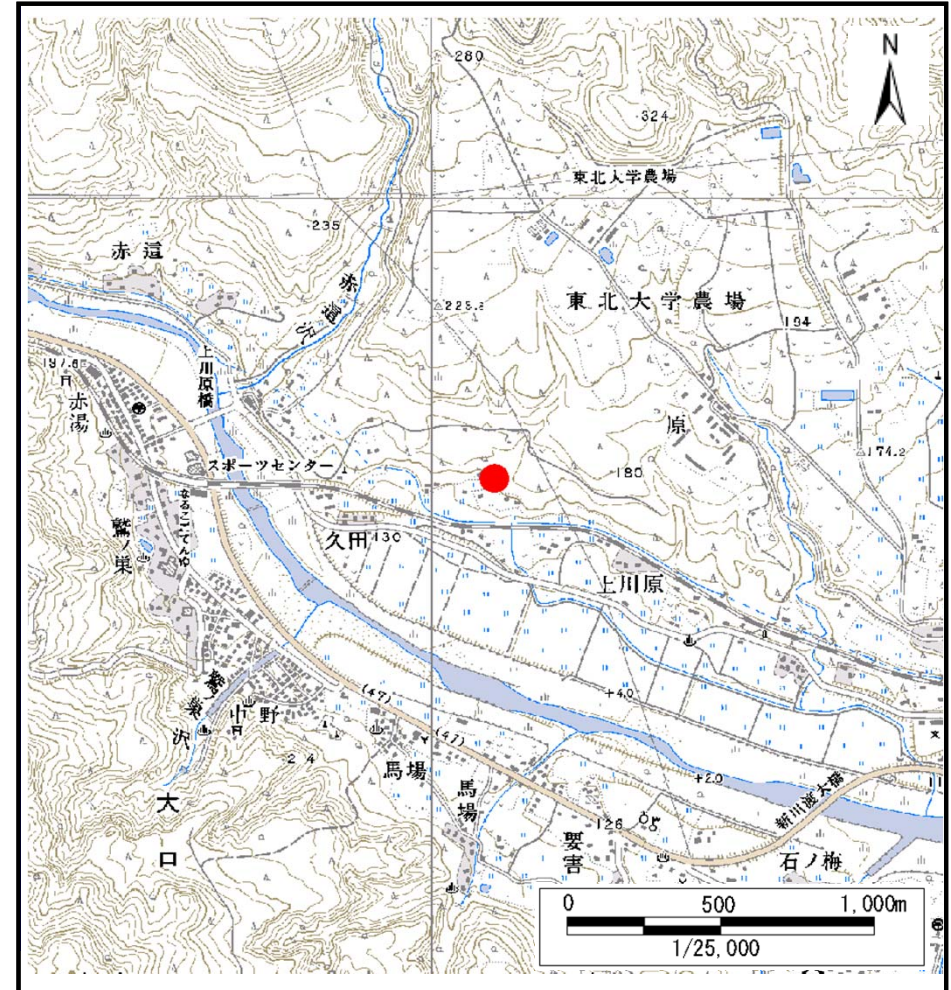
# 土砂災害警戒区域等の指定の告示に係る図書(その1)

告示番号	宮城県告示第337号
告示年月日	平成27年3月27日

自然現象の種類	土石流
溪流番号	9-22-092(1245200077)
水系名	北上川
河川名	江合川
溪流名	境の沢
所在地	大崎市鳴子温泉字久田, 字上川原, 字蓬田
調査機関	宮城県北部土木事務所



位置図(S=1:200,000)



位置図(S=1:25,000)

宮城県

この地図は、国土地理院長の承認を得て、同院発行の数値地図20000(地図画像)及び数値地図25000(地図画像)を複製したものである。(承認番号 平25情複、第475号)

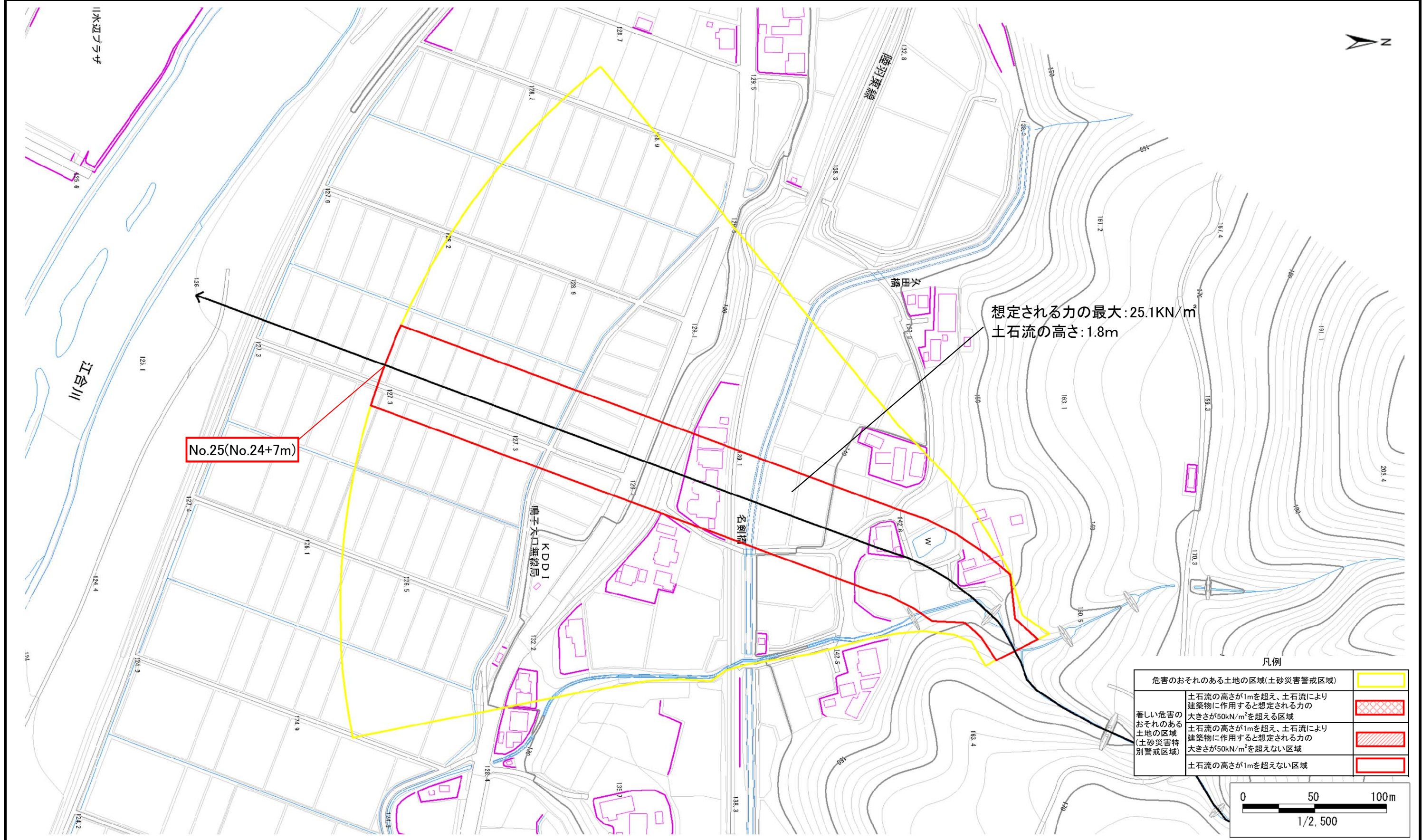


土砂災害警戒区域等の指定の告示に係る図書(その2)

告示番号	宮城県告示第337号
告示年月日	平成27年3月27日

調査年度	平成23年度
------	--------

溪流の位置	溪流番号	9-22-092(1245200077)	溪流名	境の沢	所在地	大崎市鳴子温泉字久田, 字上川原, 字蓬田
-------	------	----------------------	-----	-----	-----	-----------------------



凡例	
危険のおそれのある土地の区域(土砂災害警戒区域)	
著しい危険のおそれのある土地の区域(土砂災害特別警戒区域)	
土砂流の高さが1mを超え、土石流により建築物に作用すると想定される力の大きさが50kN/m <sup>2</sup> を超える区域	
土砂流の高さが1mを超え、土石流により建築物に作用すると想定される力の大きさが50kN/m <sup>2</sup> を超えない区域	
土砂流の高さが1mを超えない区域	

