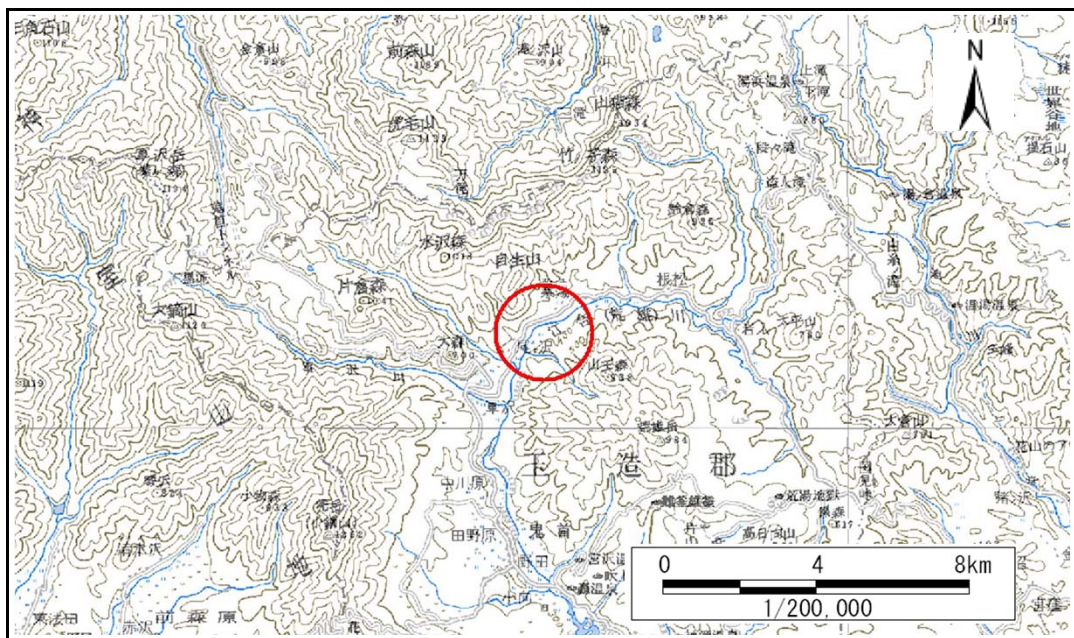


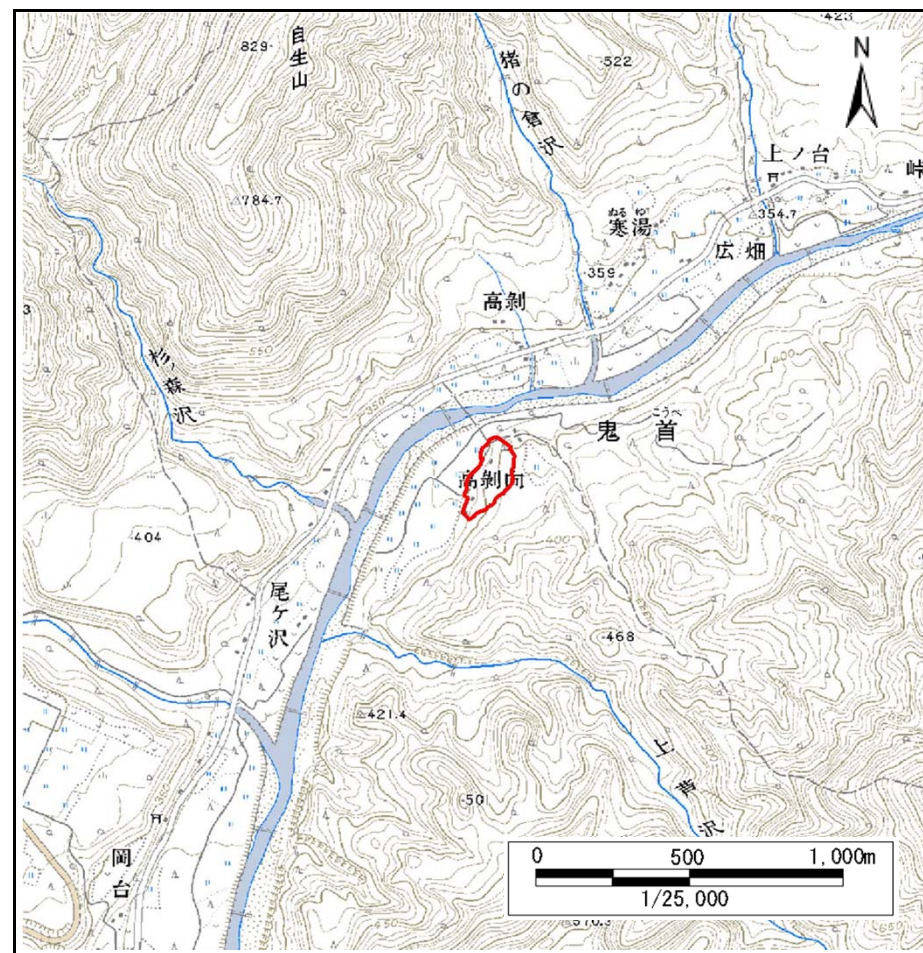
土砂災害警戒区域等の指定の告示に係る図書(その1)

告示番号	宮城県告示第337号
告示年月日	平成27年3月27日

自然現象の種類	急傾斜地の崩壊
箇所番号	Ⅱ-自-1378-1(1321001378-1)
箇所名	高剝向-1
所在地	大崎市鳴子温泉鬼首字高剝向
調査機関	宮城県北部土木事務所



位置図(S:1:200,000)



位置図(S:1:25,000)

宮城県

この地図は、国土地理院長の承認を得て、同院発行の数値地図20000(地図画像)及び数値地図25000(地図画像)を複製したものである。(承認番号 平25情複、第475号)

土砂災害警戒区域等の指定の告示に係る図書(その2)

告示番号	宮城県告示第337号
告示年月日	平成27年3月27日

調査年度	平成24年度
------	--------

急傾斜地の位置	箇所番号	II-自-1378-1(1321001378-1)	箇所名	高剥向-1	所在地	大崎市鳴子温泉鬼首字高剥向
---------	------	---------------------------	-----	-------	-----	---------------

