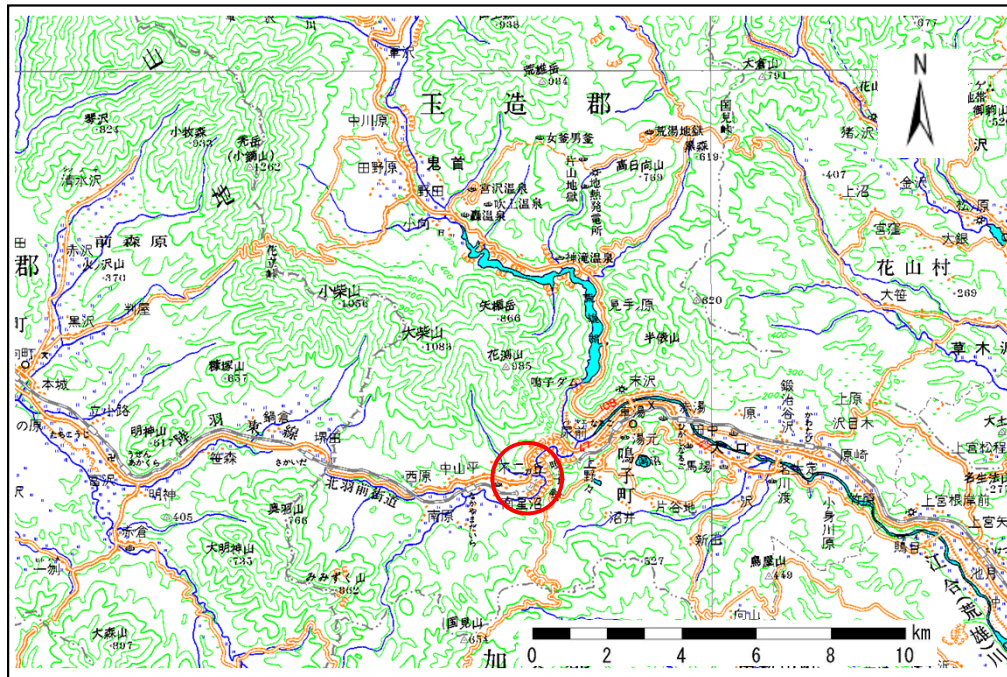


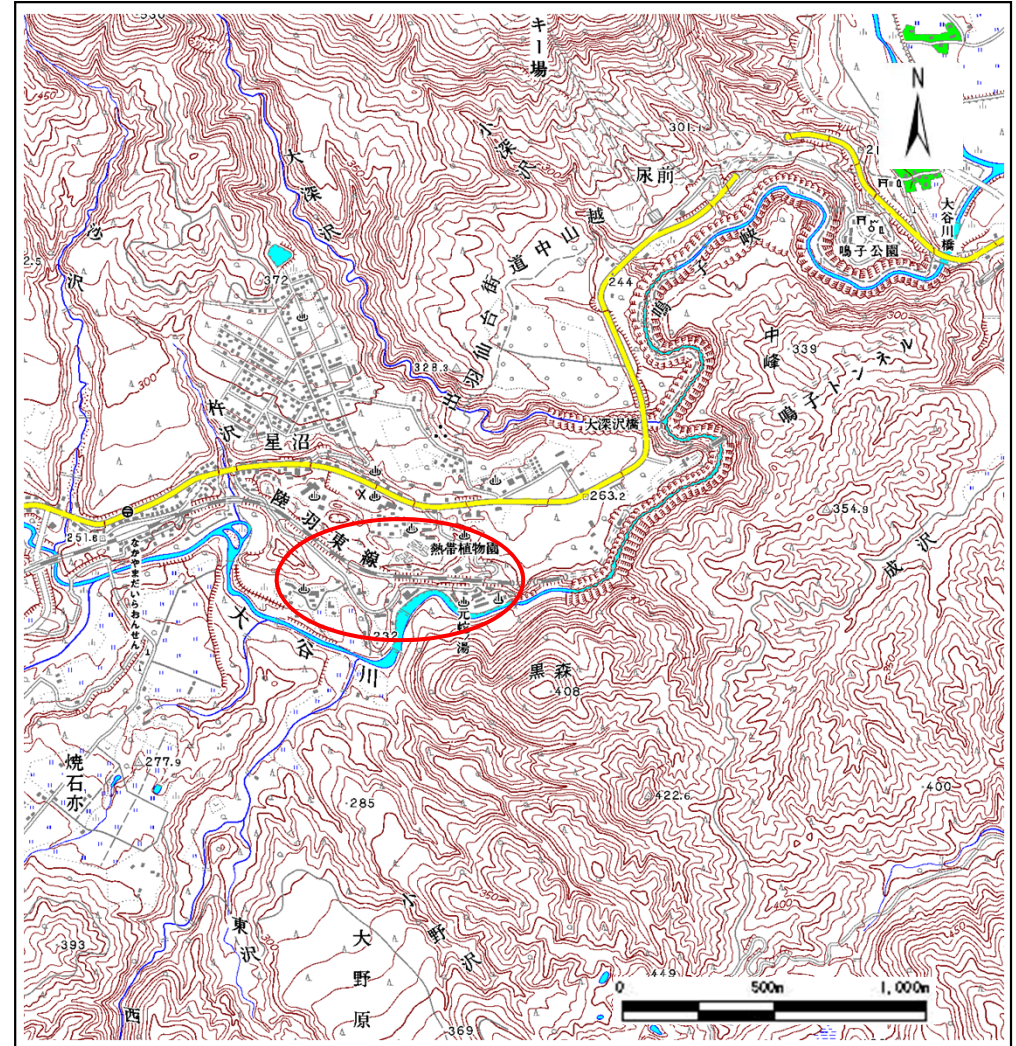
土砂災害警戒区域等の指定の告示に係る図書(その1)

告示番号	宮城県告示第338号
告示年月日	平成27年3月27日

自然現象の種類	地滑り
箇所番号	082
箇所名	不二が丘
所在地	大崎市鳴子温泉字星沼
調査機関	宮城県土木部防災砂防課



位置図(S=1:200,000)

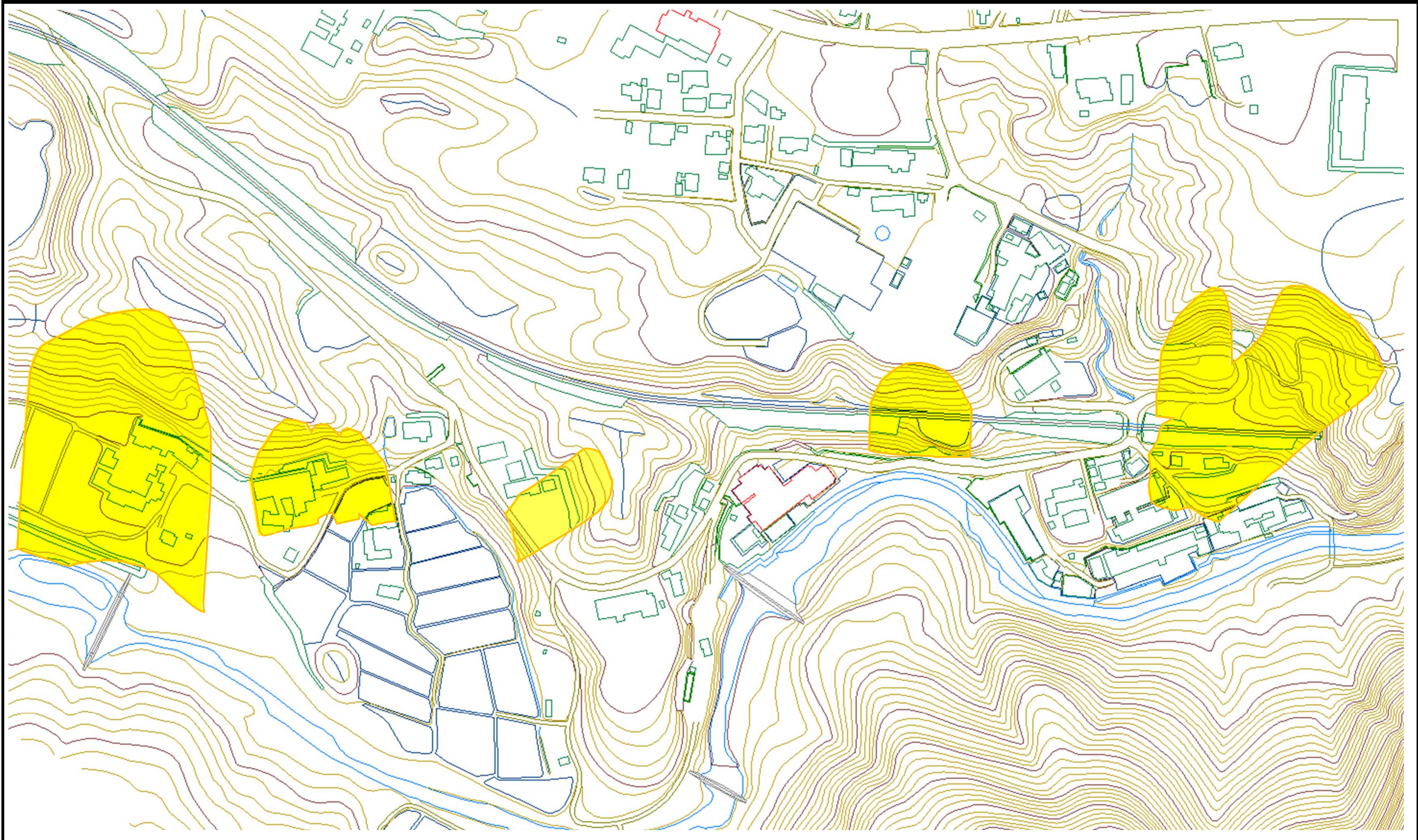


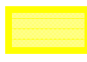


位置図(S=1:25,000)

宮城県

この地図は、国土地理院長の承認を得て、同院発行の1/25,000地形図、1/200,000地勢図、数値地図25000(地図画像)、数値地図200000(地図画像)を複製したものです。(承認番号 平成総複、第482号)

土砂災害警戒区域等の指定の告示に係る図書（その2）



様式-2(地) 土砂災害警戒区域・土砂災害特別警戒区域 区域図	土砂災害防止法施行令第二条の 基準に該当する区域 (土砂災害警戒区域)		N  縮尺 1:2,500	自然現象 の種類	地滑り	箇所番号	082	箇所名	不二が丘	0 50 100(m) SCALE=1:2,500
	土砂災害防止法施行令第三条の 基準に該当する区域 (土砂災害特別警戒区域)			告示番号	宮城県告示第338号	地滑り区域名	不二が丘			
	告示年月日	平成27年3月27日		所在地	大崎市鳴子温泉字星沼					