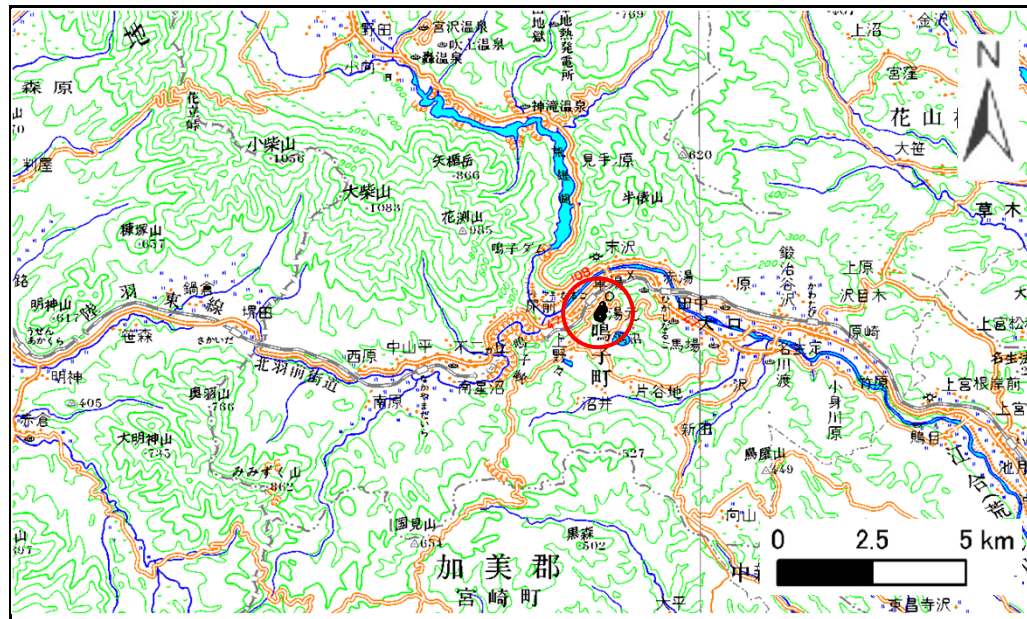


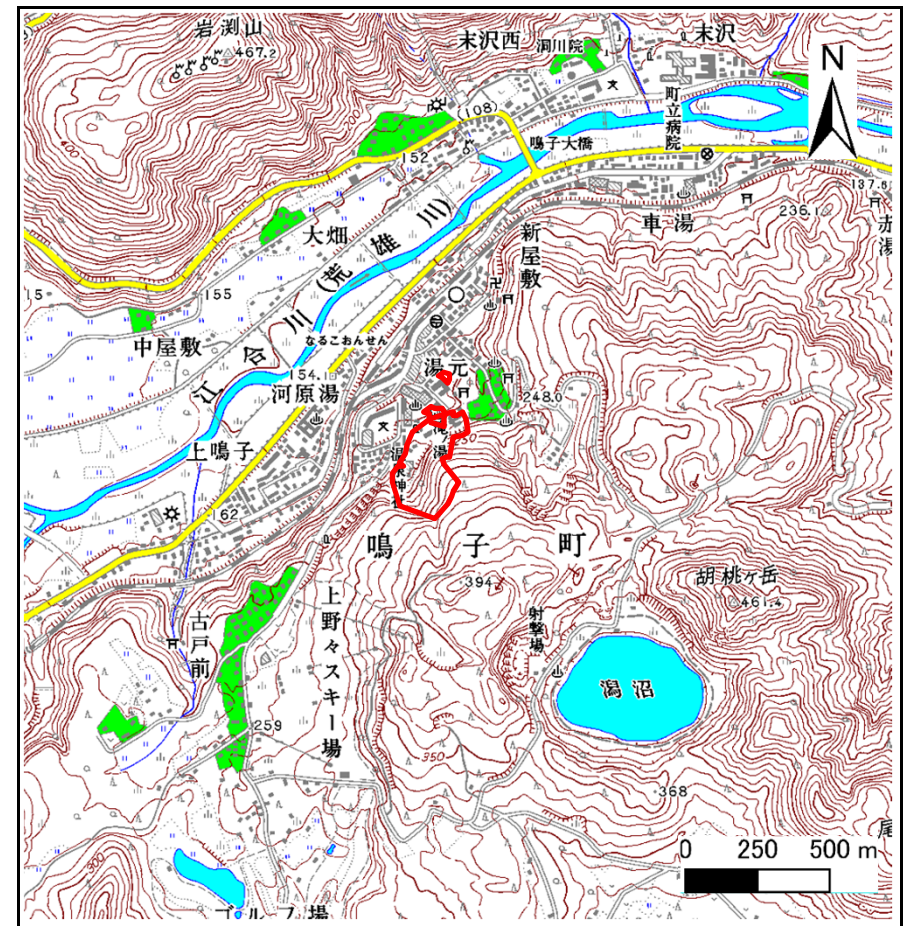
土砂災害警戒区域等の指定の告示に係る図書(その1)

告示番号	宮城県告示第337号
告示年月日	平成27年3月27日

自然現象の種類	急傾斜地の崩壊
箇所番号	I-自-0530(1311000530)
箇所名	湯元
所在地	大崎市鳴子温泉字湯元
調査機関	宮城県北部土木事務所



位置図(S=1:200,000)



位置図(S=1:25,000)

宮城県

「この地図は、国土地理院長の承認を得て、同院発行の数値地図20000(地図画像)及び数値地図25000(地図画像)を複製したものである。(承認番号 平23情複、第403号)」

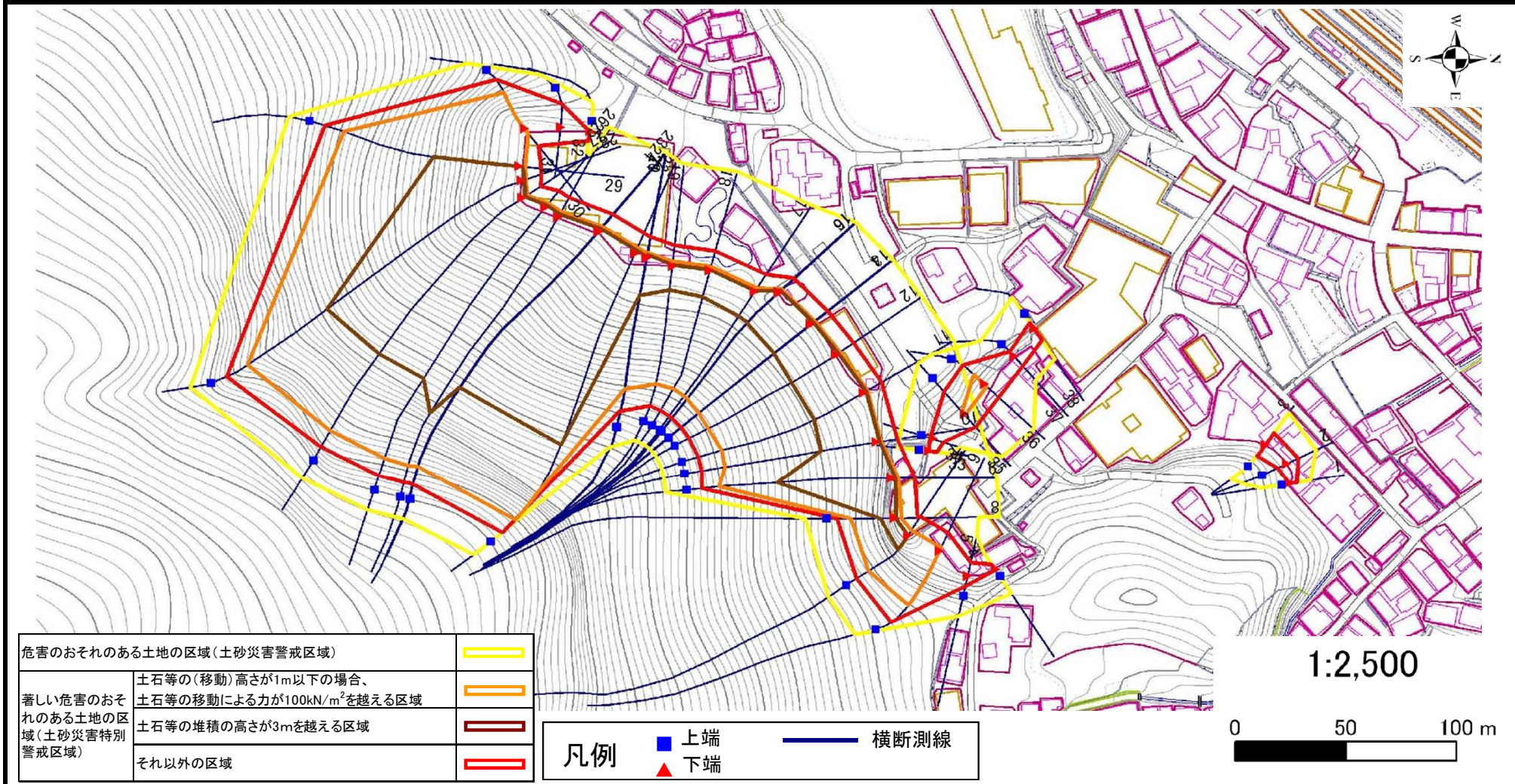
土砂災害警戒区域等の指定の告示に係る図書(その2)

告示番号	宮城県告示第337号
告示年月日	平成27年3月27日

危害のおそれのある土地、著しい危害のおそれのある土地の設定図

調査年度	平成22年度
------	--------

急傾斜地の位置	箇所番号	I-自-0530(1311000530)	箇所名	湯元	所在地	大崎市鳴子温泉字湯元
---------	------	----------------------	-----	----	-----	------------



土砂災害警戒区域等の指定の告示に係る図書(その3)

告示番号	宮城県告示第337号
告示年月日	平成27年3月27日

建築物に作用すると想定される衝撃に関する事項

急傾斜地の位置	箇所番号	I-自-0530(1311000530)	箇所名	湯元	所在地	大崎市鳴子温泉字湯元											
横断測線の区間	土石等の移動により建築物の地上部に作用すると想定される力				土石等の堆積により建築物の地上部に作用すると想定される力												
	土石等の(移動)高さが1m以下の場合、土石等の移動による力が100kN/m ² を超える区域		それ以外の区域		土石等の堆積の高さが3mを超える区域		それ以外の区域		土石等の(移動)高さが1m以下の場合、土石等の移動による力が100kN/m ² を超える区域		それ以外の区域		土石等の堆積の高さが3mを超える区域		それ以外の区域		
	力の大きさのうち最大のもの (kN/m ²)	土石等の高さ (m)	力の大きさのうち最大のもの (kN/m ²)	土石等の高さ (m)	力の大きさのうち最大のもの (kN/m ²)	土石等の高さ (m)	力の大きさのうち最大のもの (kN/m ²)	土石等の高さ (m)	力の大きさのうち最大のもの (kN/m ²)	土石等の高さ (m)	力の大きさのうち最大のもの (kN/m ²)	土石等の高さ (m)	力の大きさのうち最大のもの (kN/m ²)	土石等の高さ (m)	力の大きさのうち最大のもの (kN/m ²)	土石等の高さ (m)	
1 ~ 2	-	-	77.6	1.0	-	-	7.8	1.5	36 ~ 37	-	-	100.0	1.0	-	-	12.0	2.4
2 ~ 3	-	-	95.6	1.0	-	-	8.6	1.7	37 ~ 38	-	-	82.8	1.0	-	-	9.8	1.9
3 ~ 4	-	-	95.6	1.0	-	-	8.6	1.7									
4 ~ 5	-	-	88.7	1.0	-	-	12.7	2.5									
5 ~ 6	-	-	100.0	1.0	-	-	13.7	2.7									
6 ~ 7	155.1	1.0	100.0	1.0	-	-	15.2	3.0									
7 ~ 8	155.1	1.0	100.0	1.0	17.6	3.5	15.2	3.0									
8 ~ 9	153.9	1.0	100.0	1.0	19.5	3.8	15.2	3.0									
9 ~ 10	153.5	1.0	100.0	1.0	19.5	3.8	15.2	3.0									
10 ~ 11	138.3	1.0	100.0	1.0	18.4	3.6	15.2	3.0									
11 ~ 12	142.6	1.0	100.0	1.0	18.6	3.7	15.2	3.0									
12 ~ 13	142.6	1.0	100.0	1.0	18.6	3.7	15.2	3.0									
13 ~ 14	140.6	1.0	100.0	1.0	18.5	3.7	15.2	3.0									
14 ~ 15	140.3	1.0	100.0	1.0	18.5	3.7	15.2	3.0									
15 ~ 16	137.1	1.0	100.0	1.0	18.3	3.6	15.2	3.0									
16 ~ 17	136.4	1.0	100.0	1.0	18.3	3.6	15.2	3.0									
17 ~ 18	136.2	1.0	100.0	1.0	16.5	3.3	15.2	3.0									
18 ~ 19	139.4	1.0	100.0	1.0	16.7	3.3	15.2	3.0									
19 ~ 20	140.3	1.0	100.0	1.0	18.5	3.7	15.2	3.0									
20 ~ 21	140.5	1.0	100.0	1.0	18.5	3.7	15.2	3.0									
21 ~ 22	152.1	1.0	100.0	1.0	19.3	3.8	15.2	3.0									
22 ~ 23	152.1	1.0	100.0	1.0	19.3	3.8	15.2	3.0									
23 ~ 24	150.4	1.0	100.0	1.0	19.2	3.8	15.2	3.0									
24 ~ 25	153.2	1.0	100.0	1.0	19.4	3.8	15.2	3.0									
25 ~ 26	153.2	1.0	100.0	1.0	19.4	3.8	15.2	3.0									
26 ~ 27	150.4	1.0	100.0	1.0	19.2	3.8	15.2	3.0									
27 ~ 28	149.0	1.0	100.0	1.0	19.1	3.8	15.2	3.0									
28 ~ 29	146.8	1.0	100	1	18.9	3.7	15.16	3									
29 ~ 30	146.8	1.0	100	1	-	-	15.2	3.0									
30 ~ 31	-	-	100	1	-	-	15.05	2.98									
31 ~ 32	-	-	100	1	-	-	10	1.98									
32 ~ 33	-	-	55	1	-	-	-	-									
33 ~ 34	-	-	64	1	-	-	10.21	2.02									
34 ~ 35	-	-	100	1	-	-	10.21	2.02									
35 ~ 36	124.8	1	100	1	-	-	12.03	2.38									