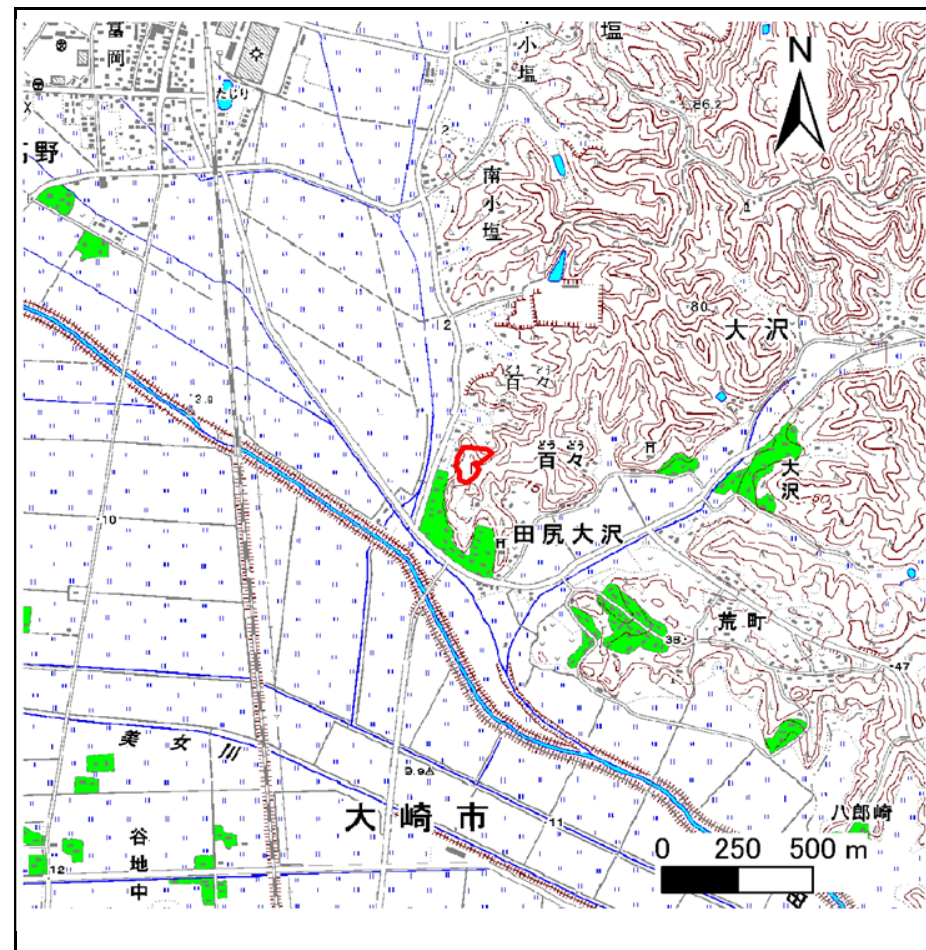


土砂災害警戒区域等の指定の告示に係る図書(その1)

告示番号	宮城県告示第337号
告示年月日	平成27年3月27日

自然現象の種類	急傾斜地の崩壊
箇所番号	I-自-0497-1(1311000497-1)
箇所名	百々-1
所在地	大崎市田尻大沢字百々一
調査機関	宮城県北部土木事務所



位置図 (S=1:200,000)

位置図 1/25000

宮城県

この地図は、国土地理院長の承認を得て、同院発行の数値地図20000(地図画像)及び数値地図25000(地図画像)を複製したものである。(承認番号 平 25 情複、第 475 号)

土砂災害警戒区域等の指定の告示に係る図書(その2)

告示番号	宮城県告示第337号
告示年月日	平成27年3月27日

危害のおそれのある土地の区域、著しい危害のおそれのある土地の区域設定図

調査年度	平成25年度
------	--------

急傾斜地の位置	箇所番号	I-自-0497-1(1311000497-1)	箇所名	百々-1	所在地	大崎市田尻大沢字百々-
---------	------	--------------------------	-----	------	-----	-------------

