

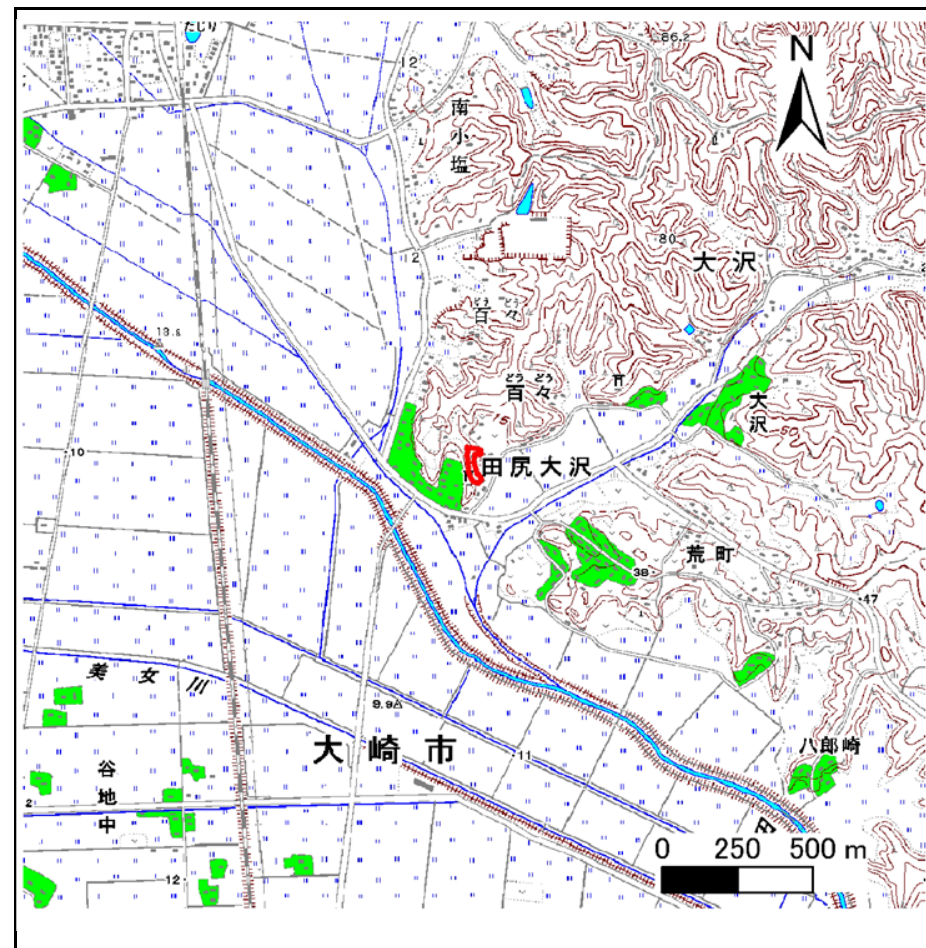
# 土砂災害警戒区域等の指定の告示に係る図書(その1)

告示番号	宮城県告示第337号
告示年月日	平成27年3月27日

自然現象の種類	急傾斜地の崩壊
箇所番号	I-自-0497-9(1311000497-9)
箇所名	百々-9
所在地	大崎市田尻大沢字百々一
調査機関	宮城県北部土木事務所



位置図 (S=1:200,000)



位置図 1/25000

宮城県

この地図は、国土地理院長の承認を得て、同院発行の数値地図20000(地図画像)及び数値地図25000(地図画像)を複製したものである。(承認番号 平 25 情複、第 475 号)

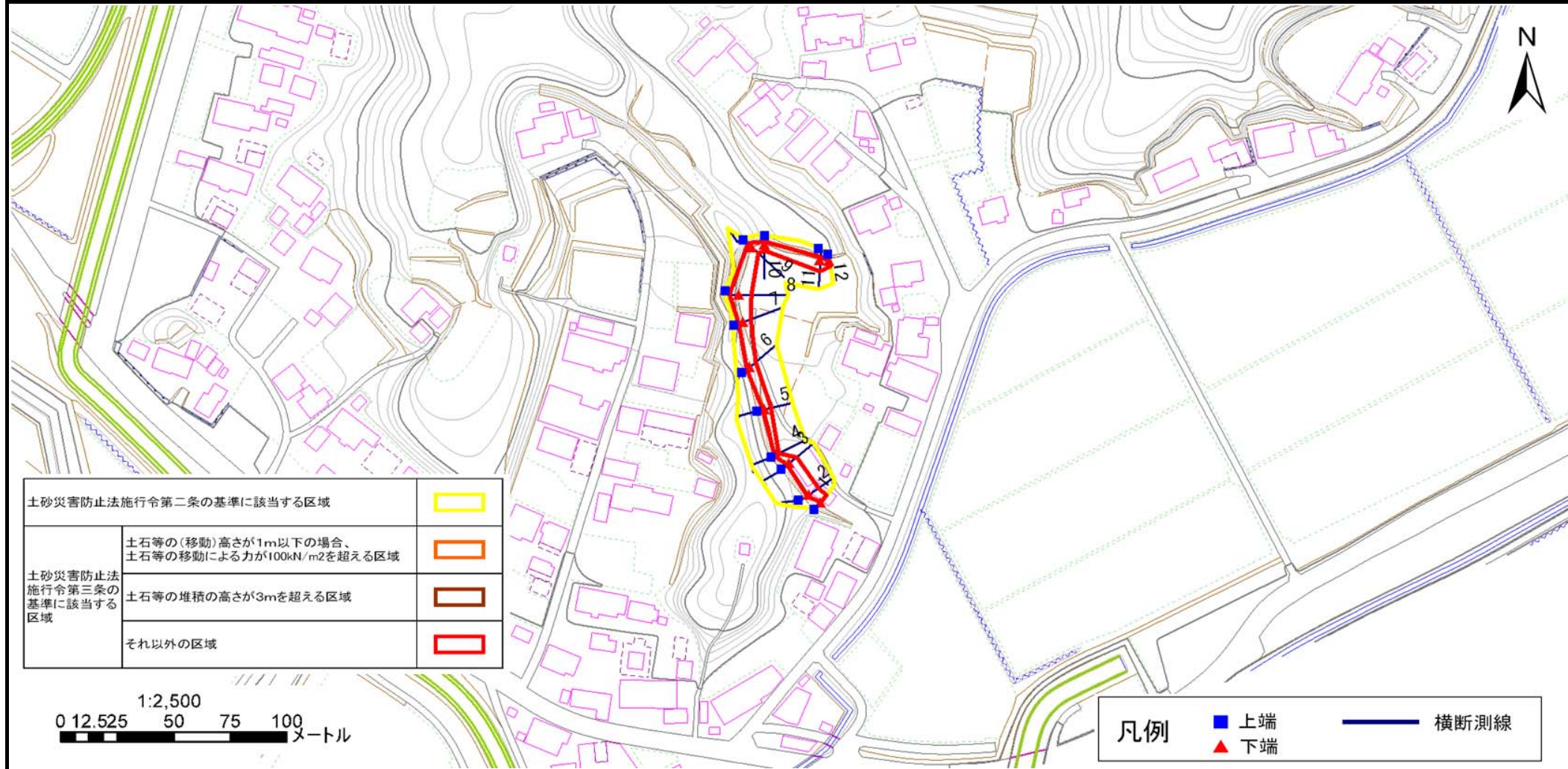
## 土砂災害警戒区域等の指定の告示に係る図書(その2)

告示番号	宮城県告示第337号
告示年月日	平成27年3月27日

危害のおそれのある土地の区域、著しい危害のおそれのある土地の区域設定図

調査年度	平成25年度
------	--------

急傾斜地の位置	箇所番号	I-自-0497-9(1311000497-9)	箇所名	百々一-9	所在地	大崎市田尻大沢字百々一
---------	------	--------------------------	-----	-------	-----	-------------



# 土砂災害警戒区域等の指定の告示に係る図書(その3)

告示番号	宮城県告示第337号
告示年月日	平成27年3月27日

建築物に作用すると想定される衝撃に関する事項

急傾斜地の位置	箇所番号	I-自-0497-9(1311000497-9)	箇所名	百々-9	所在地	大崎市田尻大沢字百々-
---------	------	--------------------------	-----	------	-----	-------------

横断側線の区間	土石等の移動により建築物の地上部に作用すると想定される力				土石等の堆積により建築物の地上部に作用すると想定される力				横断側線の区間	土石等の移動により建築物の地上部に作用すると想定される力				土石等の堆積により建築物の地上部に作用すると想定される力			
	土石等の(移動)高さが1m以下の場合、土石等の移動による力が100kN/m <sup>2</sup> を超える区域		それ以外の区域		土石等の堆積の高さが3mを超える区域		それ以外の区域			土石等の(移動)高さが1m以下の場合、土石等の移動による力が100kN/m <sup>2</sup> を超える区域		それ以外の区域		土石等の堆積の高さが3mを超える区域		それ以外の区域	
	力の大きさのうち最大のもの (Kn/m <sup>2</sup> )	土石等の高さ (m)	力の大きさのうち最大のもの (Kn/m <sup>2</sup> )	土石等の高さ (m)	力の大きさのうち最大のもの (Kn/m <sup>2</sup> )	土石等の高さ (m)	力の大きさのうち最大のもの (Kn/m <sup>2</sup> )	土石等の高さ (m)		力の大きさのうち最大のもの (Kn/m <sup>2</sup> )	土石等の高さ (m)	力の大きさのうち最大のもの (Kn/m <sup>2</sup> )	土石等の高さ (m)	力の大きさのうち最大のもの (Kn/m <sup>2</sup> )	土石等の高さ (m)	力の大きさのうち最大のもの (Kn/m <sup>2</sup> )	土石等の高さ (m)
1 ~ 2	-	-	60.5	1.0	-	-	10.4	2.1									
2 ~ 3	-	-	60.5	1.0	-	-	11.5	2.3									
3 ~ 4	-	-	50.4	1.0	-	-	14.9	3.0									
4 ~ 5	-	-	38.3	1.0	-	-	14.9	3.0									
5 ~ 6	-	-	44.7	1.0	-	-	12.4	2.4									
6 ~ 7	-	-	44.7	1.0	-	-	12.9	2.6									
7 ~ 8	-	-	70.8	1.0	-	-	14.6	2.9									
8 ~ 9	-	-	70.8	1.0	-	-	14.6	2.9									
9 ~ 10	-	-	49.3	1.0	-	-	13.0	2.6									
10 ~ 11	-	-	60.5	1.0	-	-	13.0	2.6									
11 ~ 12	-	-	60.5	1.0	-	-	12.2	2.4									