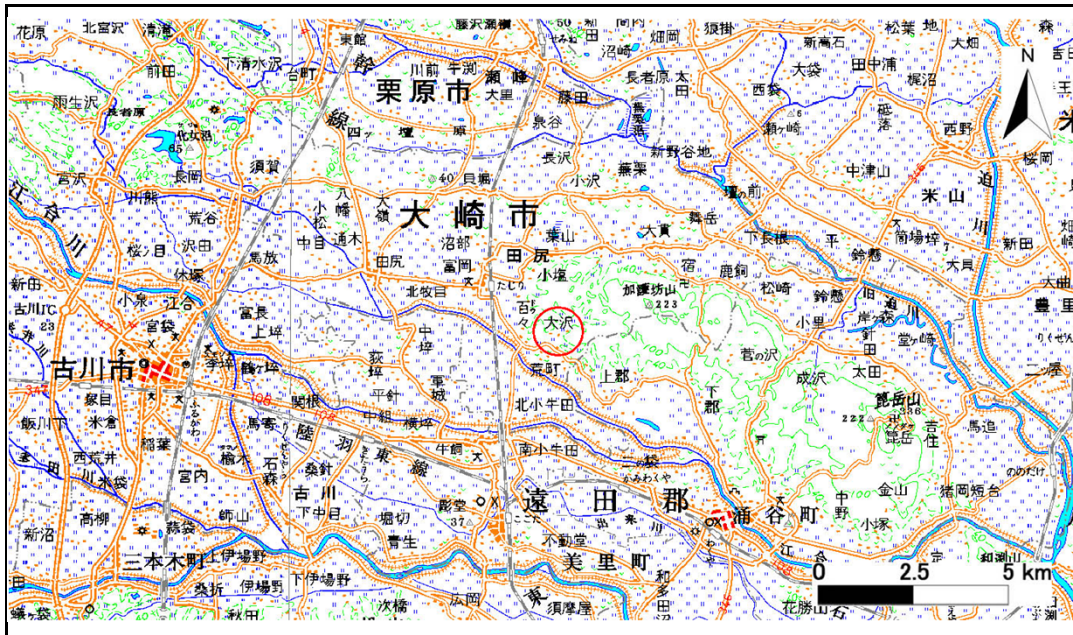


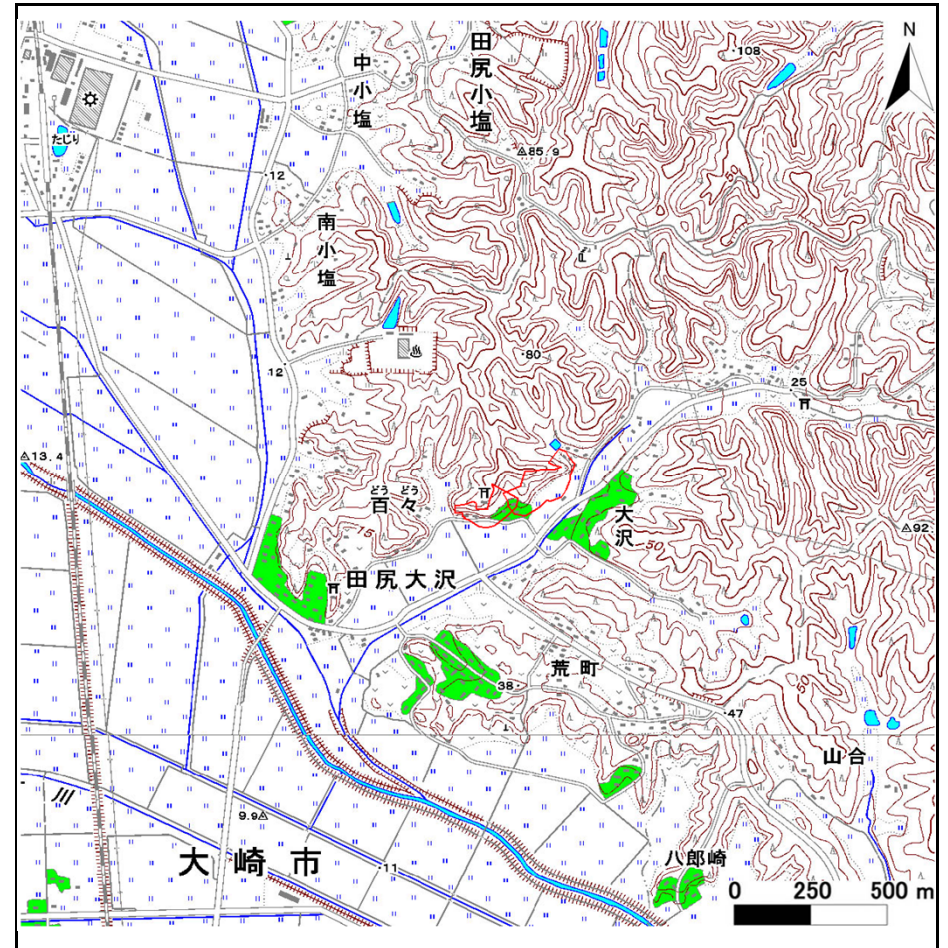
土砂災害警戒区域等の指定の告示に係る図書(その1)

| | |
|-------|------------|
| 告示番号 | 宮城県告示第337号 |
| 告示年月日 | 平成27年3月27日 |

| | |
|---------|--------------------------|
| 自然現象の種類 | 急傾斜地の崩壊 |
| 箇所番号 | Ⅱ-自-1338 |
| 箇所名 | 岩穴前二 |
| 所在地 | 大崎市田尻大沢字岩穴前二、字岩穴前一、字田部堂二 |
| 調査機関 | 宮城県北部土木事務所 |



位置図(S=1:200,000)



位置図(S=1:25,000)

この地図は、国土地理院長の承認を得て、同院発行の数値地図200000(地図画像)及び数値地図25000(地図画像)を複製したものである。(承認番号 平24情複、第664号)

土砂災害警戒区域等の指定の告示に係る図書(その2)

| | |
|-------|------------|
| 告示番号 | 宮城県告示第337号 |
| 告示年月日 | 平成27年3月27日 |

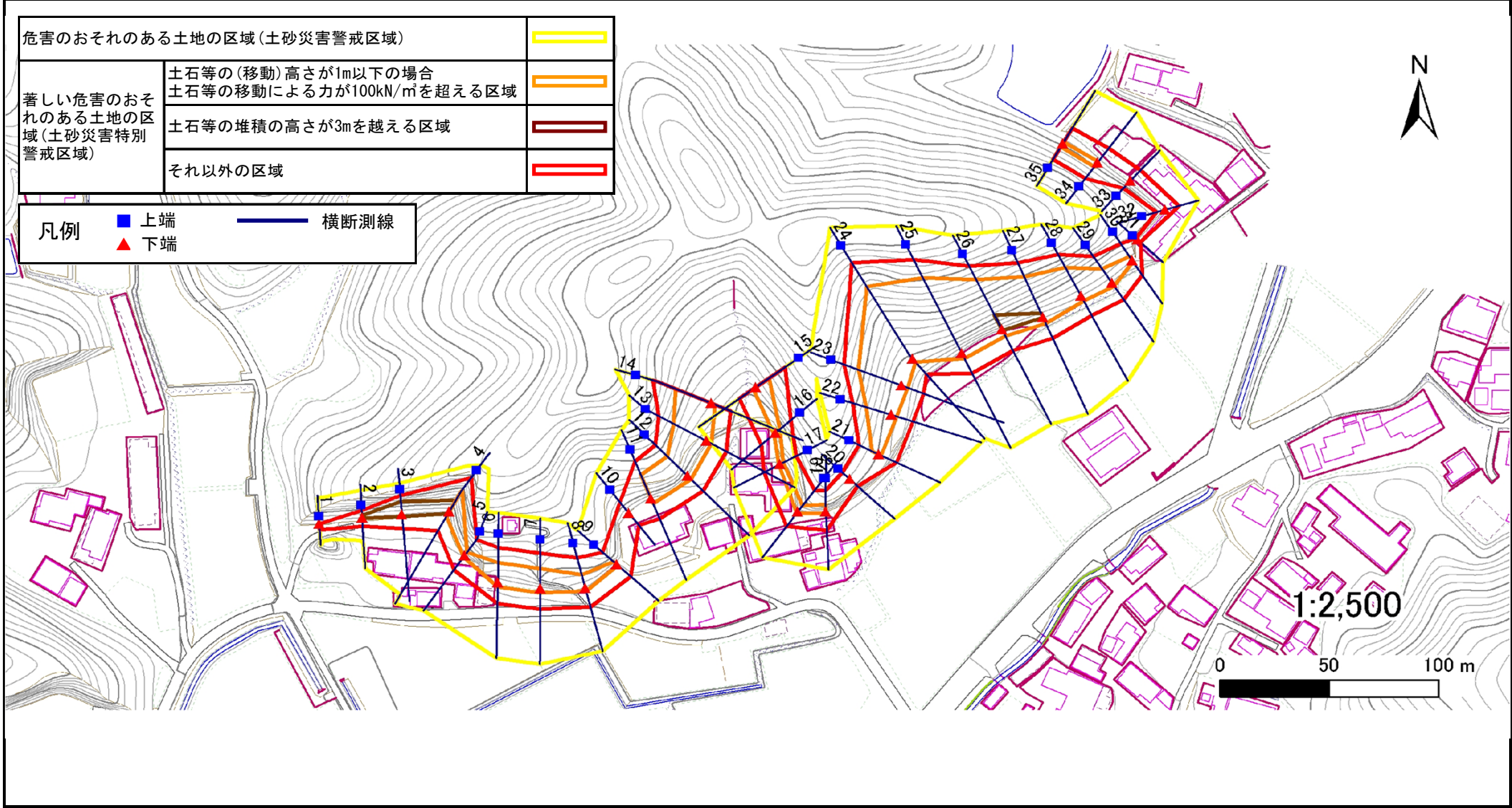
危害のおそれのある土地、著しい危害のおそれのある土地の設定図

| | |
|------|--------|
| 調査年度 | 平成23年度 |
|------|--------|

| | | | | | | |
|---------|------|-----------|-----|------|-----|--------------------------|
| 急傾斜地の位置 | 箇所番号 | II-自-1338 | 箇所名 | 岩穴前二 | 所在地 | 大崎市田尻大沢字岩穴前二、字岩穴前一、字田部堂二 |
|---------|------|-----------|-----|------|-----|--------------------------|

| | | |
|-------------------------------|--|--|
| 危害のおそれのある土地の区域(土砂災害警戒区域) | | |
| 著しい危害のおそれのある土地の区域(土砂災害特別警戒区域) | 土石等の(移動)高さが1m以下の場合 土石等の移動による力が100kN/m ² を超える区域 | |
| | 土石等の堆積の高さが3mを越える区域 | |
| | それ以外の区域 | |

| | | | | |
|----|--|----|--|------|
| 凡例 | | 上端 | | 横断測線 |
| | | 下端 | | |



土砂災害警戒区域等の指定の告示に係る図書(その3)

| | |
|-------|------------|
| 告示番号 | 宮城県告示第337号 |
| 告示年月日 | 平成27年3月27日 |

建築物に作用すると想定される衝撃に関する事項

| 急傾斜地の位置 | 箇所番号 | II-自-1338 | | 箇所名 | 岩穴前二 | | 所在地 | 大崎市田尻大沢字岩穴前二、字岩穴前一、字田部堂二 | | | | | | | | | |
|---------|---|---------------|---------------------------------------|---------------|---------------------------------------|---------------|---------------------------------------|--------------------------|---------|-------|-----|-------|-----|---|---|------|-----|
| 横断測線の区間 | 土石等の移動により建築物の地上部に作用すると想定される力 | | | | 土石等の堆積により建築物の地上部に作用すると想定される力 | | | | | | | | | | | | |
| | 土石等の(移動)高さが1m以下の場合、土石等の移動による力が100kN/m ² を超える区域 | | それ以外の区域 | | 土石等の堆積の高さが3mを超える区域 | | それ以外の区域 | | | | | | | | | | |
| | 力の大きさのうち最大のもの (kN/m ²) | 土石等の高さ (m) | 力の大きさのうち最大のもの (kN/m ²) | 土石等の高さ (m) | 力の大きさのうち最大のもの (kN/m ²) | 土石等の高さ (m) | 力の大きさのうち最大のもの (kN/m ²) | 土石等の高さ (m) | | | | | | | | | |
| 1 ~ 2 | - | - | 50.7 | 1.0 | - | - | 15.2 | 3.0 | 28 ~ 29 | 142.8 | 1.0 | 100.0 | 1.0 | - | - | 14.0 | 2.8 |
| 2 ~ 3 | - | - | 85.6 | 1.0 | 19.2 | 3.8 | 15.2 | 3.0 | 29 ~ 30 | 127.4 | 1.0 | 100.0 | 1.0 | - | - | 12.0 | 2.4 |
| 3 ~ 4 | - | - | 100.0 | 1.0 | 19.2 | 3.8 | 15.2 | 3.0 | 30 ~ 31 | - | - | 100.0 | 1.0 | - | - | 14.7 | 3.0 |
| 4 ~ 5 | 137.8 | 1.0 | 100.0 | 1.0 | - | - | 15.2 | 3.0 | 31 ~ 32 | - | - | 83.7 | 1.0 | - | - | 14.7 | 3.0 |
| 5 ~ 6 | 130.4 | 1.0 | 100.0 | 1.0 | - | - | 14.2 | 2.9 | 32 ~ 33 | - | - | 87.7 | 1.0 | - | - | 10.0 | 2.0 |
| 6 ~ 7 | 130.4 | 1.0 | 100.0 | 1.0 | - | - | 11.9 | 2.4 | 33 ~ 34 | - | - | 100.0 | 1.0 | - | - | 12.9 | 2.6 |
| 7 ~ 8 | 130.1 | 1.0 | 100.0 | 1.0 | - | - | 11.9 | 2.4 | 34 ~ 35 | 111.1 | 1.0 | 100.0 | 1.0 | - | - | 12.9 | 2.6 |
| 8 ~ 9 | 120.3 | 1.0 | 100.0 | 1.0 | - | - | 12.0 | 2.4 | ~ | | | | | | | | |
| 9 ~ 10 | - | - | 100.0 | 1.0 | - | - | 12.0 | 2.4 | ~ | | | | | | | | |
| 10 ~ 11 | - | - | 100.0 | 1.0 | - | - | 14.2 | 2.8 | ~ | | | | | | | | |
| 11 ~ 12 | 138.8 | 1.0 | 100.0 | 1.0 | - | - | 14.2 | 2.8 | ~ | | | | | | | | |
| 12 ~ 13 | 140.1 | 1.0 | 100.0 | 1.0 | - | - | 13.4 | 2.7 | ~ | | | | | | | | |
| 13 ~ 14 | 140.1 | 1.0 | 100.0 | 1.0 | - | - | 13.4 | 2.7 | ~ | | | | | | | | |
| 15 ~ 16 | 119.7 | 1.0 | 100.0 | 1.0 | - | - | 11.9 | 2.4 | ~ | | | | | | | | |
| 16 ~ 17 | 112.2 | 1.0 | 100.0 | 1.0 | - | - | 11.9 | 2.4 | ~ | | | | | | | | |
| 17 ~ 18 | 111.3 | 1.0 | 100.0 | 1.0 | - | - | 11.5 | 2.3 | ~ | | | | | | | | |
| 18 ~ 19 | 115.1 | 1.0 | 100.0 | 1.0 | - | - | 11.7 | 2.3 | ~ | | | | | | | | |
| 19 ~ 20 | - | - | 100.0 | 1.0 | - | - | 15.2 | 3.0 | ~ | | | | | | | | |
| 20 ~ 21 | - | - | 100.0 | 1.0 | - | - | 15.2 | 3.0 | ~ | | | | | | | | |
| 21 ~ 22 | 140.0 | 1.0 | 100.0 | 1.0 | - | - | 14.6 | 2.9 | ~ | | | | | | | | |
| 22 ~ 23 | 149.0 | 1.0 | 100.0 | 1.0 | - | - | 15.2 | 3.0 | ~ | | | | | | | | |
| 23 ~ 24 | 149.0 | 1.0 | 100.0 | 1.0 | - | - | 15.2 | 3.0 | ~ | | | | | | | | |
| 24 ~ 25 | 143.2 | 1.0 | 100.0 | 1.0 | - | - | 14.8 | 3.0 | ~ | | | | | | | | |
| 25 ~ 26 | 153.1 | 1.0 | 100.0 | 1.0 | - | - | 15.2 | 3.0 | ~ | | | | | | | | |
| 26 ~ 27 | 153.1 | 1.0 | 100.0 | 1.0 | 16.1 | 3.2 | 15.2 | 3.0 | ~ | | | | | | | | |
| 27 ~ 28 | 148.0 | 1.0 | 100.0 | 1.0 | - | - | 15.2 | 3.0 | ~ | | | | | | | | |