

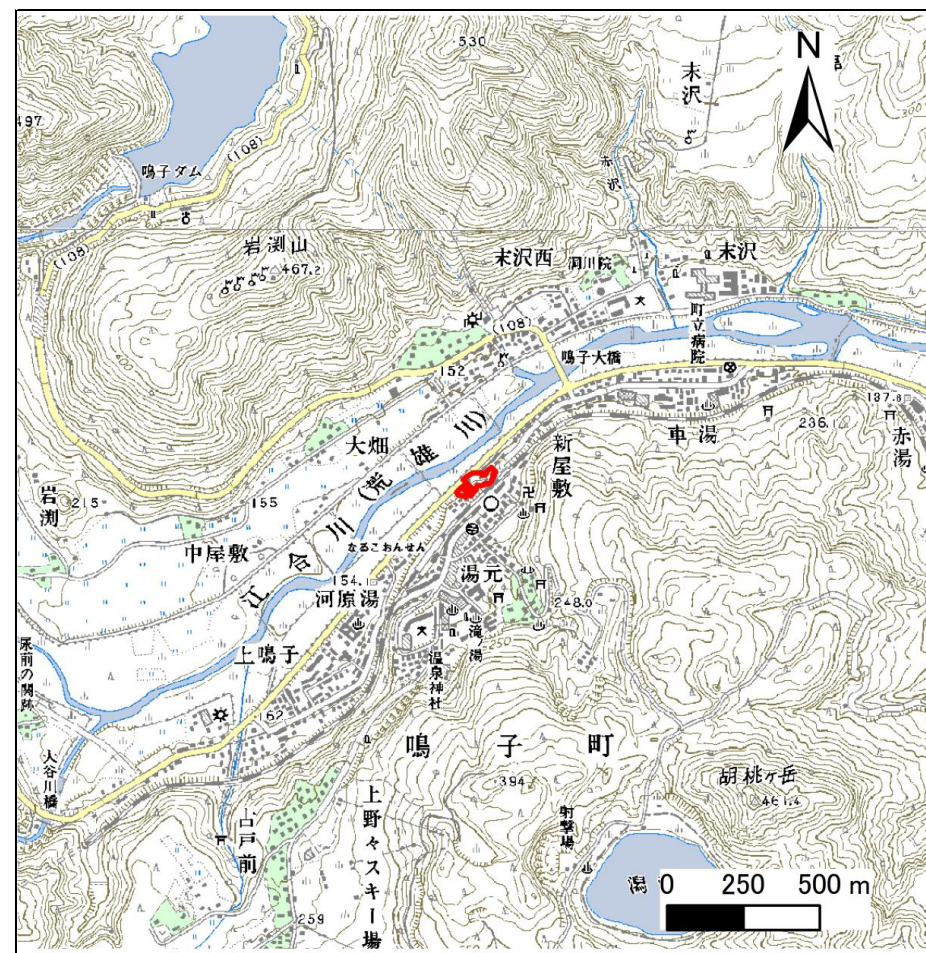
土砂災害警戒区域等の指定の告示に係る図書(その1)

告示番号	宮城県告示第321号
告示年月日	平成28年3月29日

自然現象の種類	急傾斜地の崩壊
箇所番号	I-自-0525
箇所名	新屋敷の6
所在地	大崎市鳴子温泉字新屋敷
調査機関	宮城県北部土木事務所



位置図(S=1:200,000)



位置図(S=1:25,000)

宮城県

「この地図は、国土地理院長の承認を得て、同院発行の数値地図20000(地図画像)及び数値地図25000(地図画像)を複製したものである。(承認番号 平27情複、第398号)」

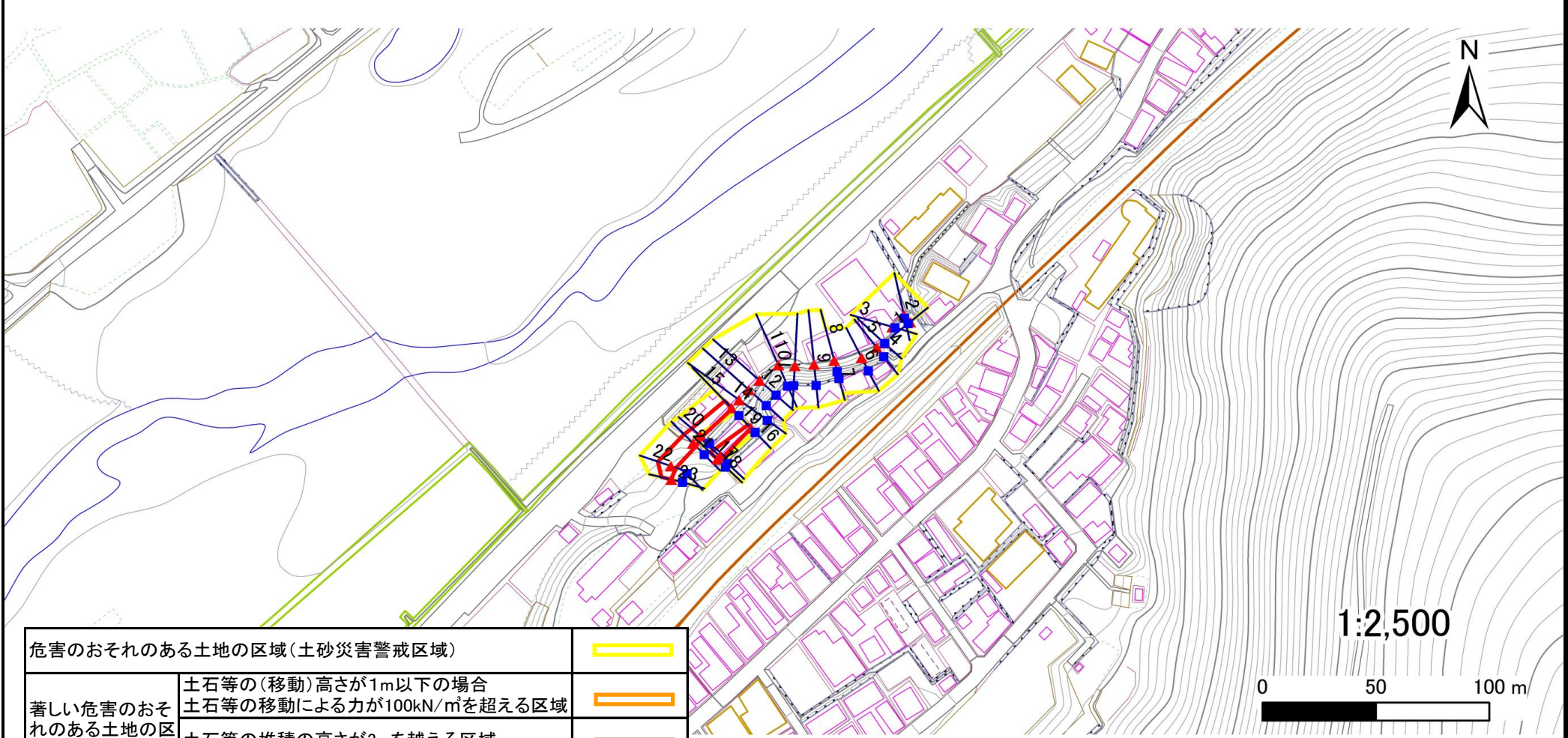
土砂災害警戒区域等の指定の告示に係る図書(その2)

告示番号	宮城県告示第321号
告示年月日	平成28年3月29日

危害のおそれのある土地、著しい危害のおそれのある土地の設定図

調査年度	平成26年度
------	--------

急傾斜地の位置	箇所番号	I-自-0525	箇所名	新屋敷の6	所在地	大崎市鳴子温泉字新屋敷
---------	------	----------	-----	-------	-----	-------------



危害のおそれのある土地の区域(土砂災害警戒区域)		
著しい危害のおそれのある土地の区域(土砂災害特別警戒区域)	土石等の(移動)高さが1m以下の場合	
	土石等の移動による力が100kN/m ² を超える区域	
	土石等の堆積の高さが3mを越える区域	
それ以外の区域		

凡例		上端		横断測線
		下端		

土砂災害警戒区域等の指定の告示に係る図書(その3)

告示番号	宮城県告示第321号
告示年月日	平成28年3月29日

建築物に作用すると想定される衝撃に関する事項

急傾斜地の位置	箇所番号	I-自-0525	箇所名	新屋敷の6	所在地	大崎市鳴子温泉字新屋敷										
横断測線の区間	土石等の移動により建築物の地上部に作用すると想定される力				土石等の堆積により建築物の地上部に作用すると想定される力				土石等の移動により建築物の地上部に作用すると想定される力				土石等の堆積により建築物の地上部に作用すると想定される力			
	土石等の(移動)高さが1m以下の場合、土石等の移動による力が100kN/m ² を超える区域		それ以外の区域		土石等の堆積の高さが3mを超える区域		それ以外の区域		土石等の(移動)高さが1m以下の場合、土石等の移動による力が100kN/m ² を超える区域		それ以外の区域		土石等の堆積の高さが3mを超える区域		それ以外の区域	
	力の大きさのうち最大のもの (kN/m ²)	土石等の高さ (m)	力の大きさのうち最大のもの (kN/m ²)	土石等の高さ (m)	力の大きさのうち最大のもの (kN/m ²)	土石等の高さ (m)	力の大きさのうち最大のもの (kN/m ²)	土石等の高さ (m)	力の大きさのうち最大のもの (kN/m ²)	土石等の高さ (m)	力の大きさのうち最大のもの (kN/m ²)	土石等の高さ (m)	力の大きさのうち最大のもの (kN/m ²)	土石等の高さ (m)	力の大きさのうち最大のもの (kN/m ²)	土石等の高さ (m)
1 ~ 2	-	-	-	-	-	-	-	-	-	-	-	-	-	-	-	-
2 ~ 3	-	-	-	-	-	-	-	-	-	-	-	-	-	-	-	-
3 ~ 4	-	-	-	-	-	-	-	-	-	-	-	-	-	-	-	-
4 ~ 5	-	-	-	-	-	-	-	-	-	-	-	-	-	-	-	-
5 ~ 6	-	-	-	-	-	-	-	-	-	-	-	-	-	-	-	-
6 ~ 7	-	-	-	-	-	-	-	-	-	-	-	-	-	-	-	-
7 ~ 8	-	-	-	-	-	-	-	-	-	-	-	-	-	-	-	-
8 ~ 9	-	-	-	-	-	-	-	-	-	-	-	-	-	-	-	-
9 ~ 10	-	-	-	-	-	-	-	-	-	-	-	-	-	-	-	-
10 ~ 11	-	-	-	-	-	-	-	-	-	-	-	-	-	-	-	-
11 ~ 12	-	-	-	-	-	-	-	-	-	-	-	-	-	-	-	-
12 ~ 13	-	-	-	-	-	-	-	-	-	-	-	-	-	-	-	-
13 ~ 14	-	-	-	-	-	-	-	-	-	-	-	-	-	-	-	-
14 ~ 15	-	-	-	-	-	-	-	-	-	-	-	-	-	-	-	-
15 ~ 16	-	-	-	-	-	-	-	-	-	-	-	-	-	-	-	-
16 ~ 17	-	-	49.8	1.0	-	-	12.8	2.6	-	-	-	-	-	-	-	-
17 ~ 18	-	-	55.7	1.0	-	-	11.6	2.3	-	-	-	-	-	-	-	-
19 ~ 20	-	-	59.7	1.0	-	-	10.4	2.1	-	-	-	-	-	-	-	-
20 ~ 21	-	-	70.6	1.0	-	-	10.3	2.1	-	-	-	-	-	-	-	-
21 ~ 22	-	-	75.6	1.0	-	-	9.6	1.9	-	-	-	-	-	-	-	-
22 ~ 23	-	-	75.6	1.0	-	-	9.6	1.9	-	-	-	-	-	-	-	-