

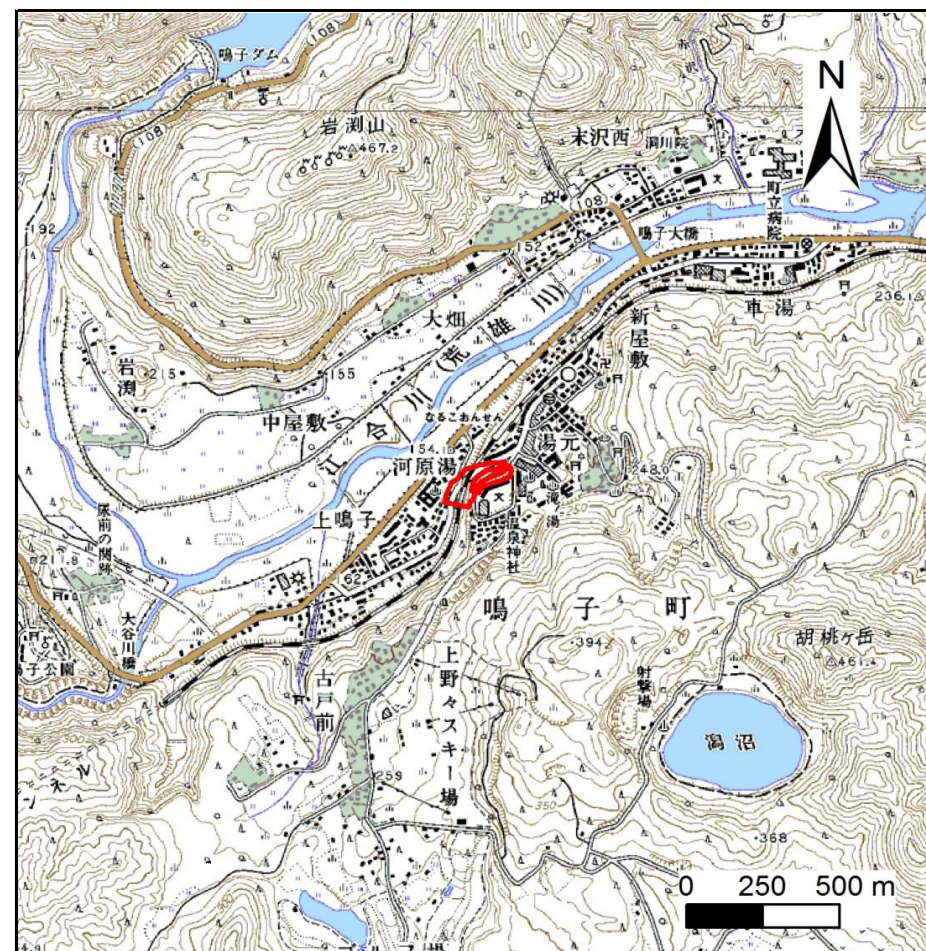
土砂災害警戒区域等の指定の告示に係る図書(その1)

告示番号	宮城県告示第321号
告示年月日	平成28年3月29日

自然現象の種類	急傾斜地の崩壊
箇所番号	I-自-0528
箇所名	湯元の2
所在地	大崎市鳴子温泉字河原湯、字湯元、字上鳴子
調査機関	宮城県北部土木事務所



位置図(S=1:200,000)



位置図(S=1:25,000)

宮城県

「この地図は、国土地理院長の承認を得て、同院発行の数値地図20000(地図画像)及び数値地図25000(地図画像)を複製したものである。(承認番号 平27情複、第398号)」

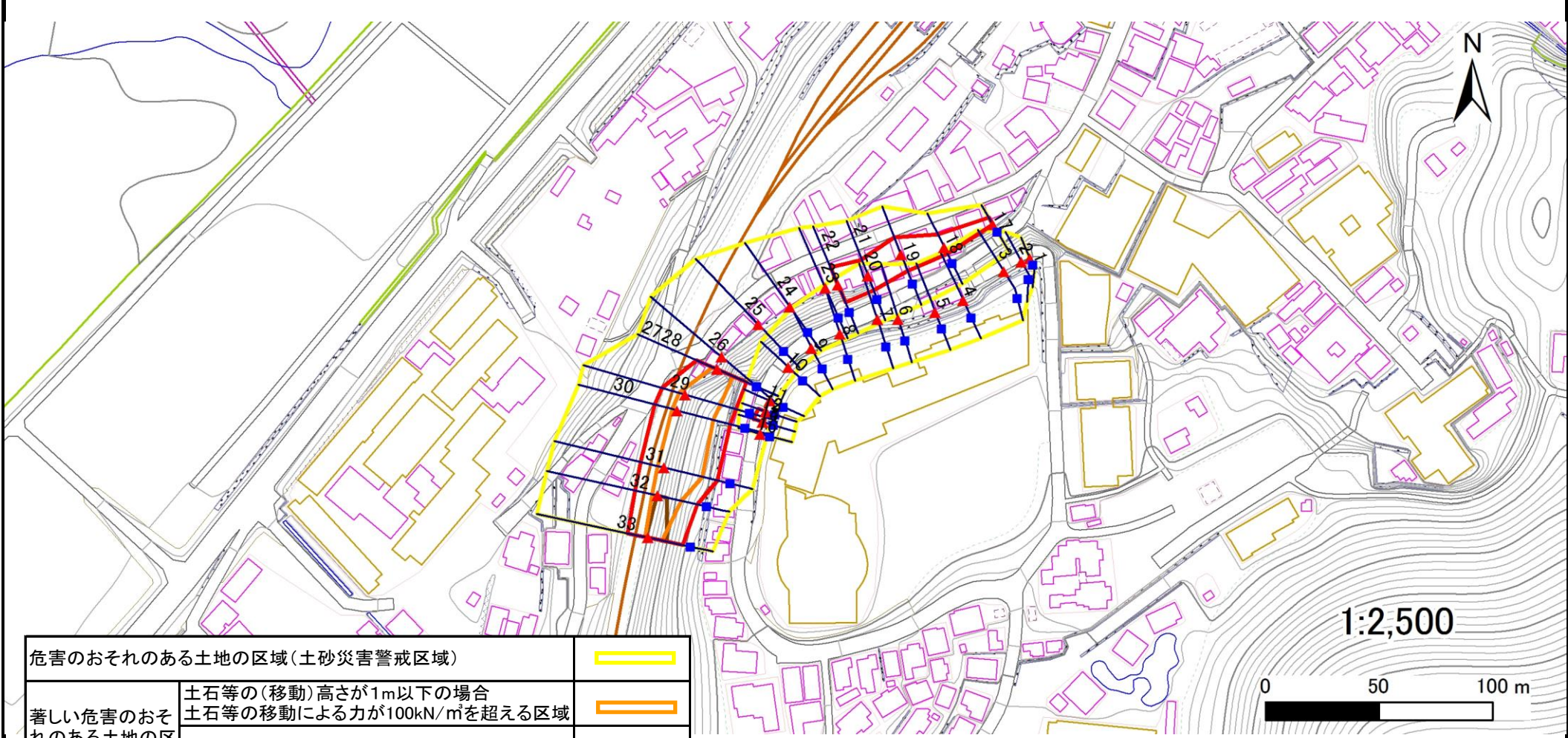
土砂災害警戒区域等の指定の告示に係る図書(その2)

告示番号	宮城県告示第321号
告示年月日	平成28年3月29日

危害のおそれのある土地、著しい危害のおそれのある土地の設定図

調査年度	平成26年度
------	--------

急傾斜地の位置	箇所番号	I-自-0528	箇所名	湯元の2	所在地	大崎市鳴子温泉字河原湯、字湯元、字上鳴子
---------	------	----------	-----	------	-----	----------------------



危害のおそれのある土地の区域(土砂災害警戒区域)		
著しい危害のおそれのある土地の区域(土砂災害特別警戒区域)	土石等の(移動)高さが1m以下の場合 土石等の移動による力が100kN/m ² を超える区域	
	土石等の堆積の高さが3mを越える区域	
	それ以外の区域	

凡例		上端		横断測線
		下端		

土砂災害警戒区域等の指定の告示に係る図書(その3)

告示番号	宮城県告示第321号
告示年月日	平成28年3月29日

建築物に作用すると想定される衝撃に関する事項

急傾斜地の位置		箇所番号	I-自-0528		箇所名	湯元の2		所在地	大崎市鳴子温泉字河原湯、字湯元、字上鳴子								
横断測線の区間	土石等の移動により建築物の地上部に作用すると想定される力				土石等の堆積により建築物の地上部に作用すると想定される力				横断測線の区間	土石等の移動により建築物の地上部に作用すると想定される力				土石等の堆積により建築物の地上部に作用すると想定される力			
	土石等の(移動)高さが1m以下の場合、土石等の移動による力が100kN/m ² を超える区域		それ以外の区域		土石等の堆積の高さが3mを超える区域		それ以外の区域			土石等の(移動)高さが1m以下の場合、土石等の移動による力が100kN/m ² を超える区域		それ以外の区域		土石等の堆積の高さが3mを超える区域		それ以外の区域	
	力の大きさのうち最大のもの(kN/m ²)	土石等の高さ(m)	力の大きさのうち最大のもの(kN/m ²)	土石等の高さ(m)	力の大きさのうち最大のもの(kN/m ²)	土石等の高さ(m)	力の大きさのうち最大のもの(kN/m ²)	土石等の高さ(m)		力の大きさのうち最大のもの(kN/m ²)	土石等の高さ(m)	力の大きさのうち最大のもの(kN/m ²)	土石等の高さ(m)	力の大きさのうち最大のもの(kN/m ²)	土石等の高さ(m)	力の大きさのうち最大のもの(kN/m ²)	土石等の高さ(m)
1 ~ 2	-	-	-	-	-	-	-	-	23 ~ 24	-	-	-	-	-	-	-	-
2 ~ 3	-	-	-	-	-	-	-	-	24 ~ 25	-	-	-	-	-	-	-	-
3 ~ 4	-	-	-	-	-	-	-	-	25 ~ 26	-	-	-	-	-	-	-	-
4 ~ 5	-	-	-	-	-	-	-	-	26 ~ 27	-	-	-	-	-	-	-	-
5 ~ 6	-	-	-	-	-	-	-	-	27 ~ 28	130.0	1.0	100.0	1.0	-	-	13.3	2.7
6 ~ 7	-	-	-	-	-	-	-	-	28 ~ 29	143.4	1.0	100.0	1.0	-	-	13.9	2.8
7 ~ 8	-	-	-	-	-	-	-	-	29 ~ 30	143.4	1.0	100.0	1.0	-	-	13.9	2.8
8 ~ 9	-	-	-	-	-	-	-	-	30 ~ 31	147.0	1.0	100.0	1.0	-	-	14.2	2.8
9 ~ 10	-	-	-	-	-	-	-	-	31 ~ 32	147.0	1.0	100.0	1.0	-	-	15.2	3.0
10 ~ 11	-	-	-	-	-	-	-	-	32 ~ 33	136.9	1.0	100.0	1.0	19.7	3.9	15.2	3.0
11 ~ 12	-	-	-	-	-	-	-	-									
12 ~ 13	-	-	-	-	-	-	-	-									
13 ~ 14	-	-	53.6	1.0	-	-	11.1	2.2									
14 ~ 15	-	-	-	-	-	-	-	-									
15 ~ 16	-	-	-	-	-	-	-	-									
17 ~ 18	-	-	78.5	1.0	-	-	11.0	2.2									
18 ~ 19	-	-	100.0	1.0	-	-	11.3	2.3									
19 ~ 20	-	-	100.0	1.0	-	-	13.2	2.7									
20 ~ 21	-	-	97.9	1.0	-	-	13.2	2.7									
21 ~ 22	-	-	100.0	1.0	-	-	10.4	2.1									
22 ~ 23	-	-	-	-	-	-	-	-									