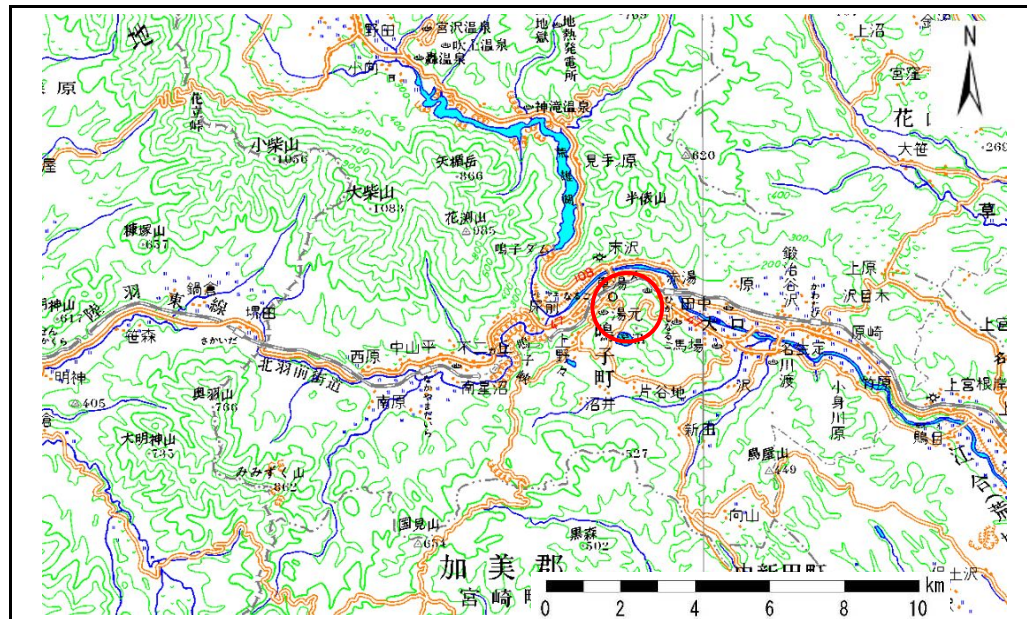


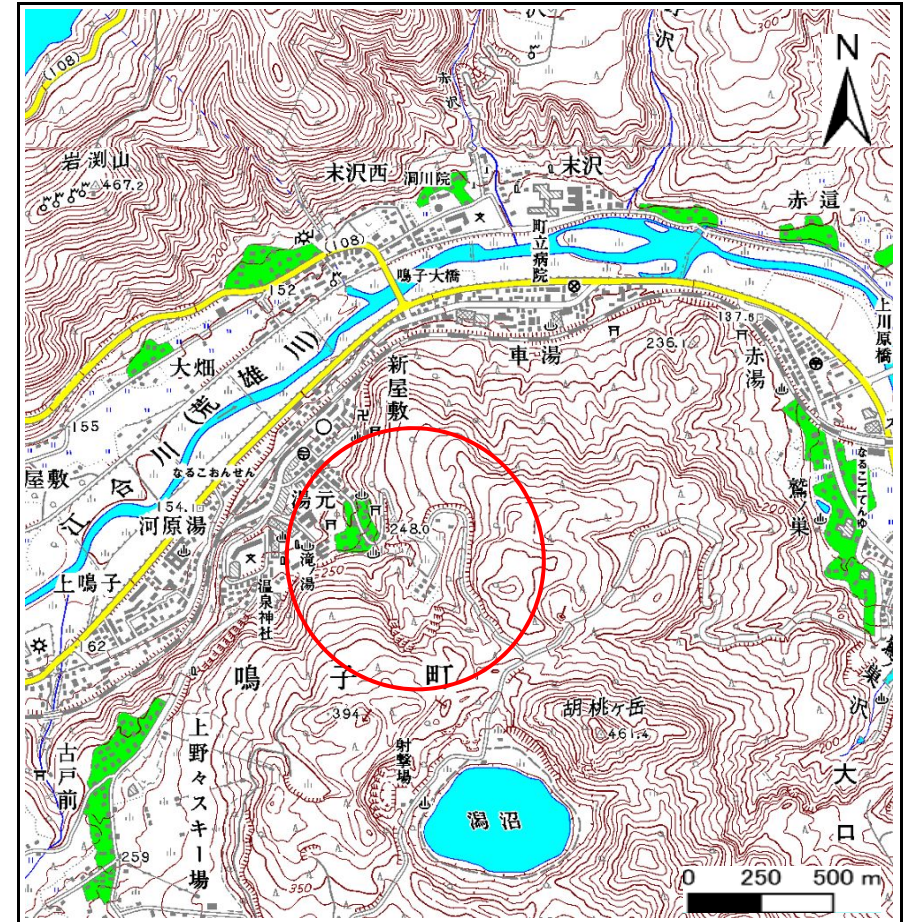
土砂災害警戒区域等の指定の告示に係る図書(その1)

告示番号	宮城県告示第338号
告示年月日	平成27年3月27日

自然現象の種類	地滑り
箇所番号	083(140000083)
箇所名	鳴子温泉街
所在地	大崎市鳴子温泉新屋敷
調査機関	宮城県北部土木事務所



位置図(S=1:200,000)

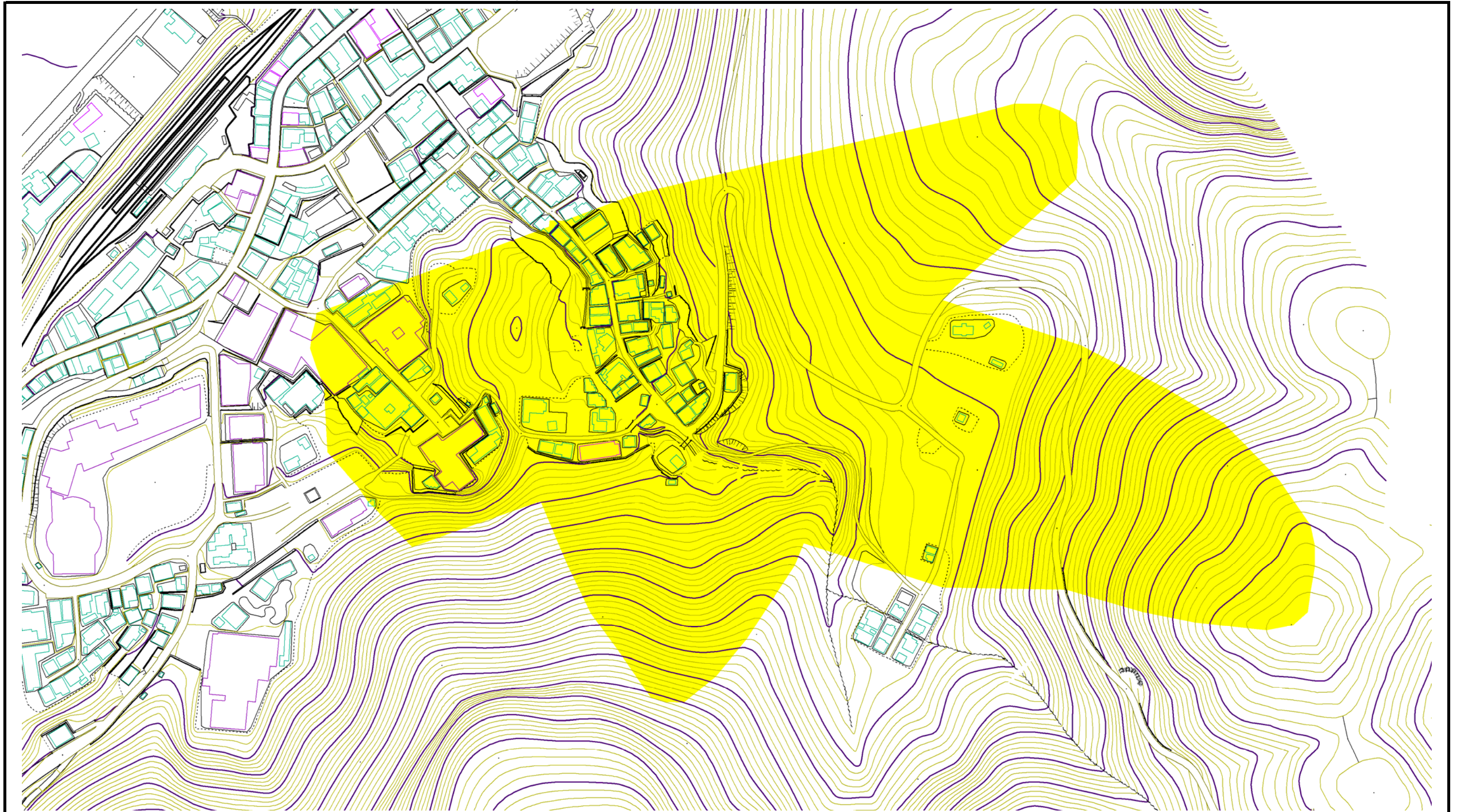


位置図(S=1:25,000)

宮城県
)

「この地図は、国土地理院長の承認を得て、同院発行の数値地図200000(地図画像)、及び数値地図25000(地図画像)を複製したものである。(承認番号

土砂災害警戒区域等の指定の告示に係る図書（その2）



様式-2 (地) 土砂災害警戒区域・土砂災害特別警戒区域 区域図	土砂災害防止法施工令第二条の 基準に該当する区域 (土砂災害警戒区域)		N 縮尺 1:2,500	自然現象 の種類	地滑り	箇所番号	083	箇所名	鳴子温泉街	1:2,500 0 50 100 m
	土砂災害防止法施工令第三条の 基準に該当する区域 (土砂災害特別警戒区域)			告示番号	宮城県告示第338号	地滑り区域名	鳴子温泉街			
	告示年月日	平成27年3月27日		所在地	大崎市鳴子温泉新屋敷					