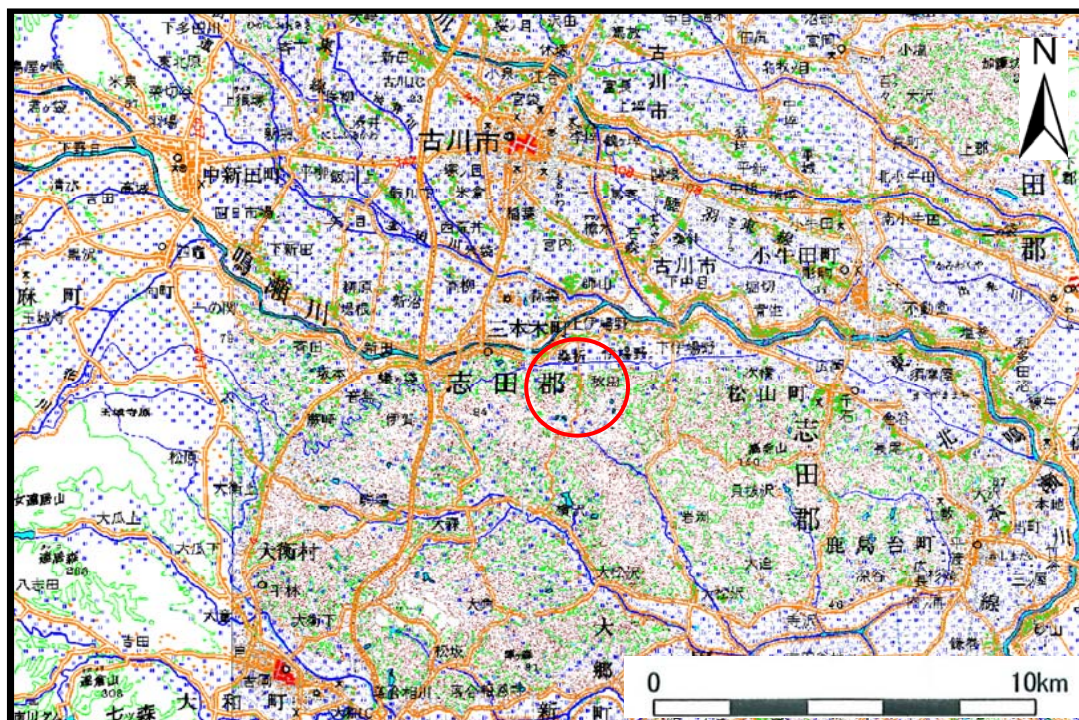


土砂災害警戒区域等の指定の告示に係る図書(その1)

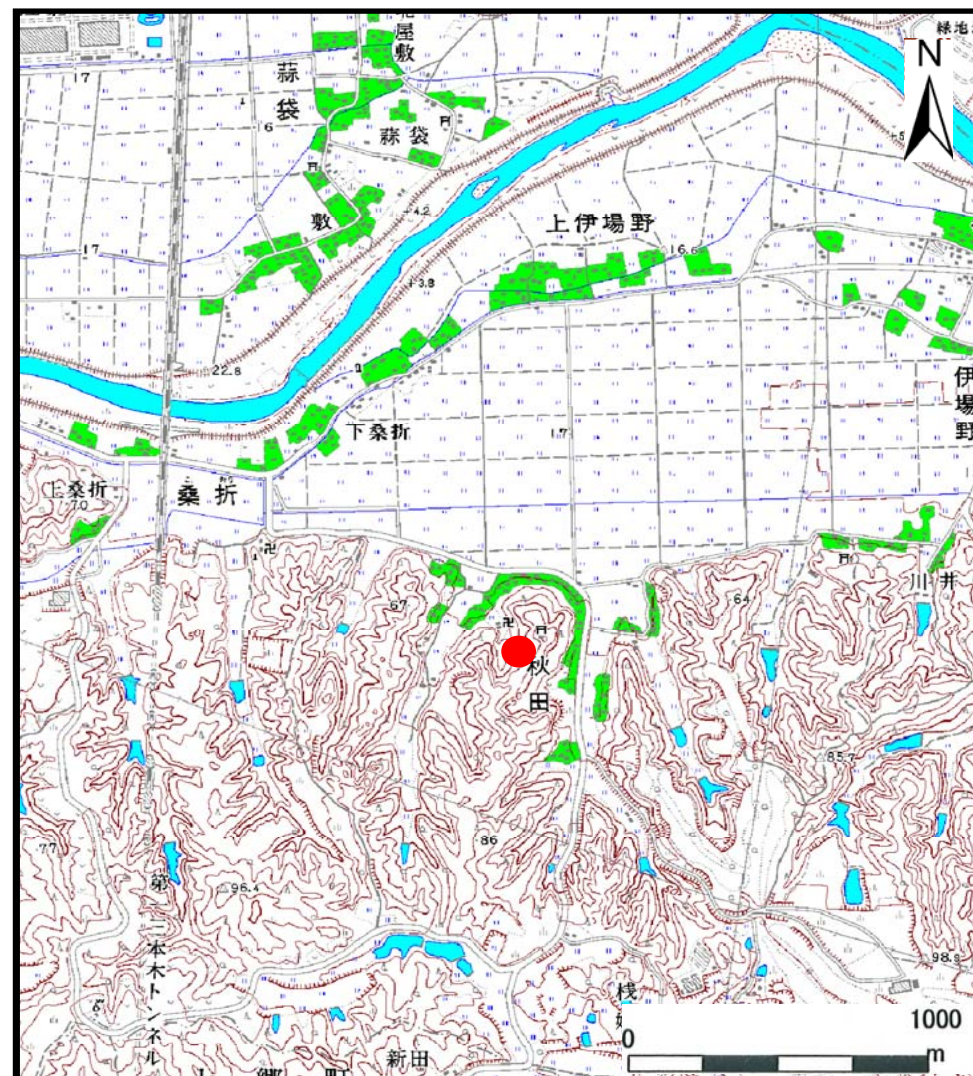
表紙 概況,位置図

告示番号	宮城県告示第111号
告示年月日	平成21年2月6日

自然現象の種類	土石流
溪流番号	4-32-007-1(1243200007)
水系名	鳴瀬川
河川名	鳴瀬川
溪流名	秋田沢
所在地	大崎市三本木秋田沢字西沢
調査機関	宮城県北部土木事務所



概況図(S=1:200,000)



位置図(S=1:25,000)

この地図は、国土地理院長の承認を得て、同院発行の数値地図200000(地図画像)及び数値地図25000(地図画像)を複製したものである。(承認番号 平20業複、第527号)

宮城県

土砂災害警戒区域等の指定の告示に係る図書（その2）

告示番号	宮城県告示第111号
告示年月日	平成21年2月6日

様式3-1 危害のおそれのある土地、著しい危害のおそれのある土地の設定図

調査年度	平成19年度
所在地	大崎市三本木秋田沢字西沢

