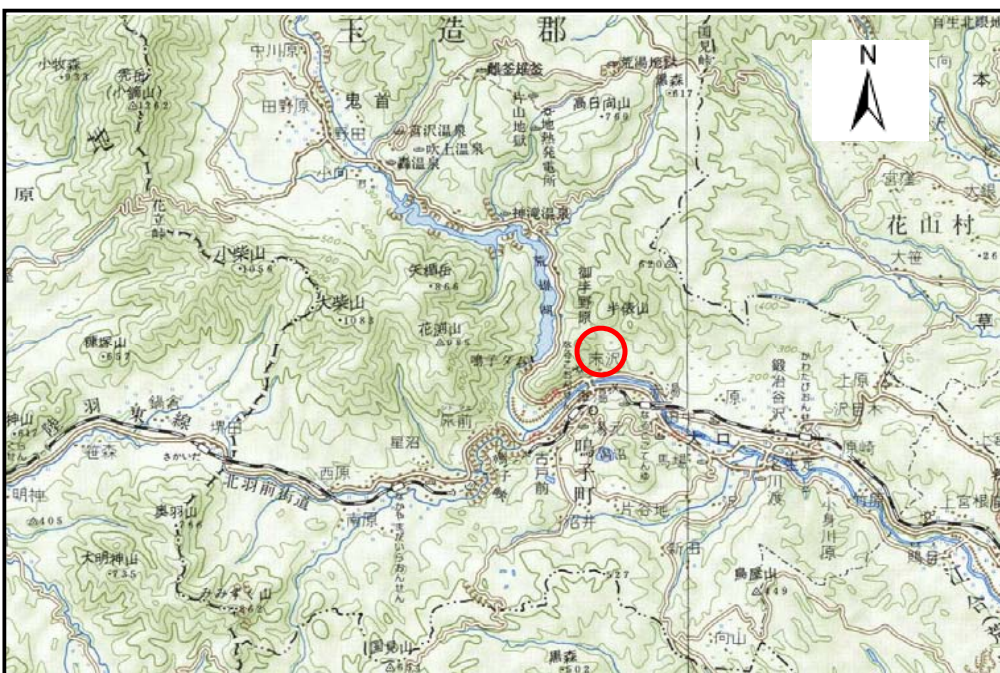


# 土砂災害警戒区域等の指定の告示に係る図書(その1)

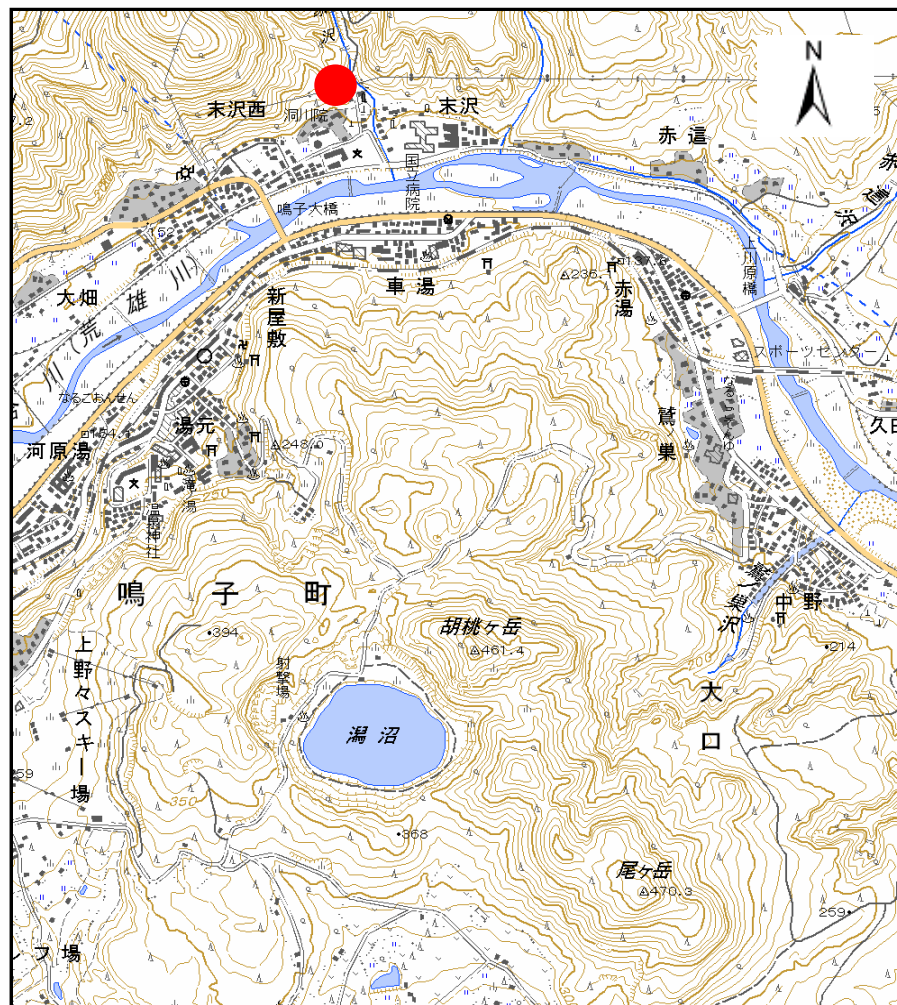
告示番号	宮城県告示第657号
告示年月日	平成18年5月23日

表紙 概況、位置図

自然現象の種類	土石流
溪流番号	9-22-085(1292200085)
水系名	北上川
河川名	江合川
溪流名	末沢西沢
所在地	大崎市鳴子温泉字末沢西
調査機関	宮城県土木部防災砂防課, 宮城県大崎土木事務所



概況図(S=1:200,000)



位置図(S=1:25,000)

この地図は、国土地理院長の承認を得て、同院発行の1/25,000地形図、1/200,000地勢図、数値地図25000(地図画像)、数値地図200000(地図画像)を複製したものです。(承認番号 平17東複第325号)

宮城県

## 土砂災害警戒区域等の指定の告示に係る図書（その2）

告示番号	宮城県告示第657号
告示年月日	平成18年5月23日

様式3-1 危害のおそれのある土地、著しい危害のおそれのある土地の設定図

調査年度 平成17年度

溪流の位置	溪流番号 <span style="border: 1px solid black; padding: 2px;">9-22-085(1292200085)</span>	溪流名	末沢西沢	所在地	大崎市鳴子温泉字末沢西
-------	---	-----	------	-----	-------------

