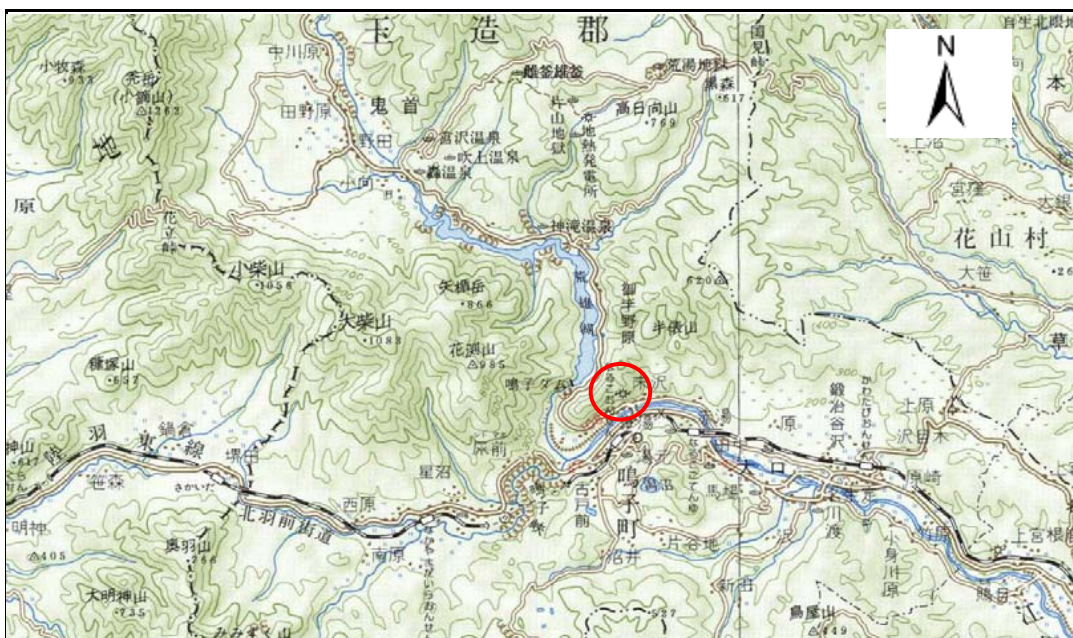


土砂災害警戒区域等の指定の告示に係る図書(その1)

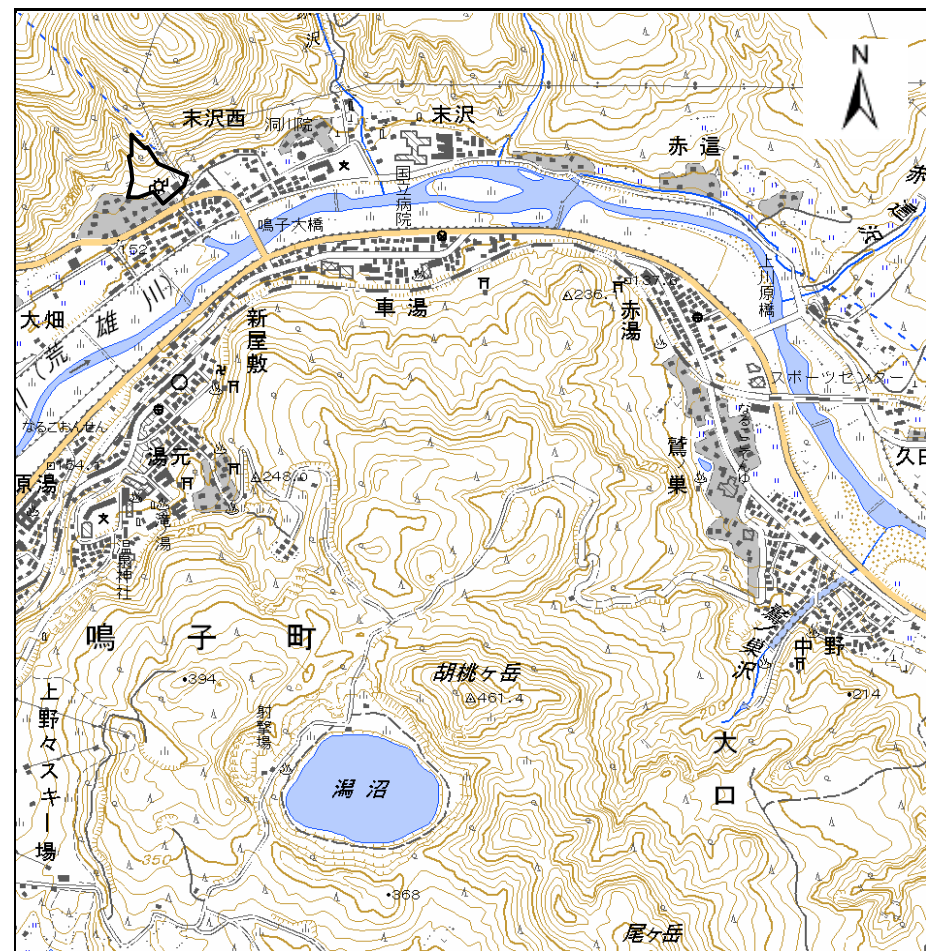
表紙 概況、位置図

自然現象の種類	急傾斜地の崩壊
箇所番号	I-自-1537(1311001537)
箇所名	末沢西
所在地	大崎市鳴子温泉字末沢西
調査機関	宮城県土木部防災砂防課, 宮城県大崎土木事務所

告示番号	宮城県告示第657号
告示年月日	平成18年5月23日



概況図 (S=1:200,000)



位置図 (S=1:25,000)

宮城県

この地図は、国土地理院長の承認を得て、同院発行の1/25,000地形図、1/200,000地勢図、数値地図25000(地図画像)、数値地図200000(地図画像)を複製したものです。(承認番号 平17東複第325号)

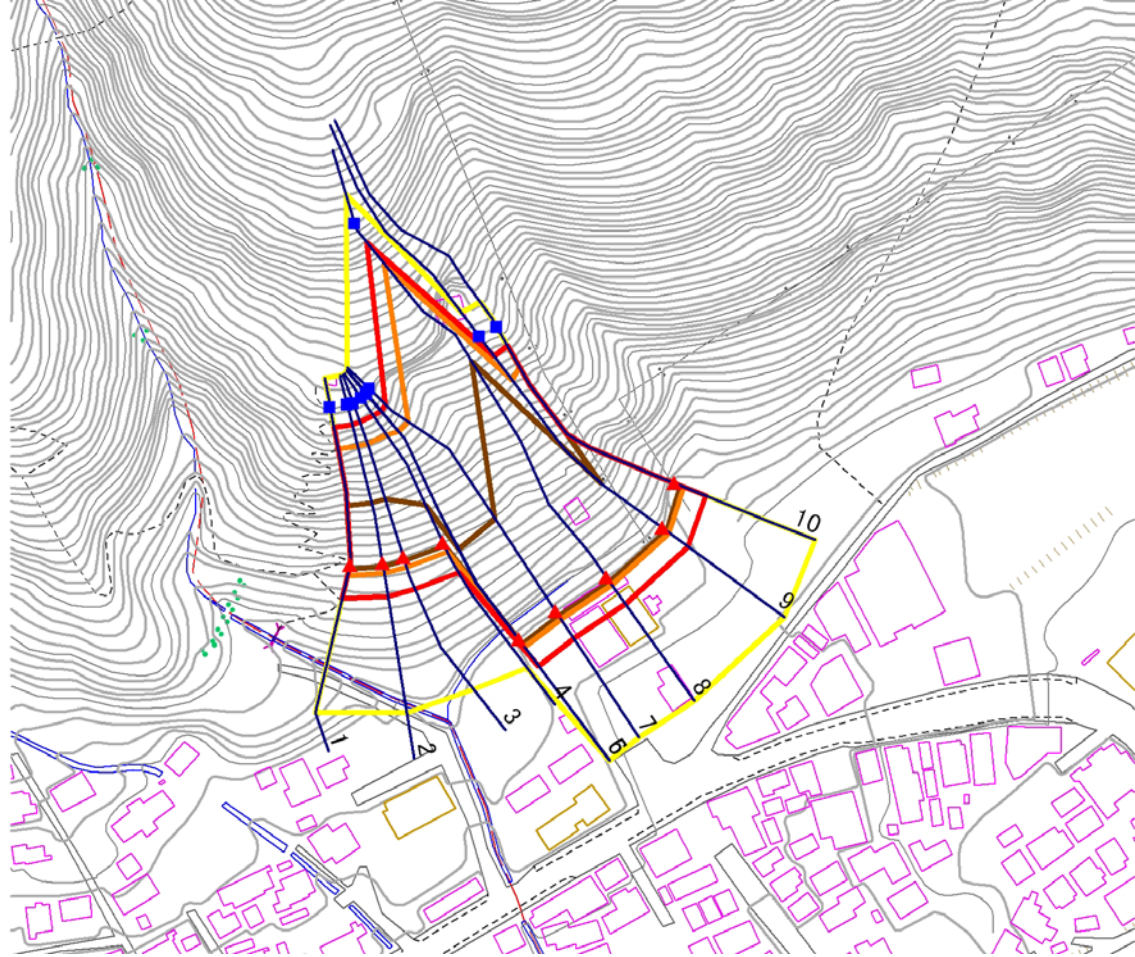
土砂災害警戒区域等の指定の告示に係る図書(その2)

告示番号	宮城県告示第657号
告示年月日	平成18年5月23日

様式3-1 危害のおそれのある土地、著しい危害のおそれのある土地の設定図

調査年度	平成17年度
------	--------

急傾斜地の位置	箇所番号	I-自-1537(1311001537)	箇所名	末沢西	所在地	大崎市鳴子温泉字末沢西
---------	------	----------------------	-----	-----	-----	-------------



- 凡例
- 上端
 - ▲ 下端
 - 横断測線
 - 危害のおそれのある土地の区域
 - 著しい危害のおそれのある土地の区域
 - 土石等の移動による力が100kN/m²を超える範囲
 - 土石等の堆積高が3mを超える範囲

