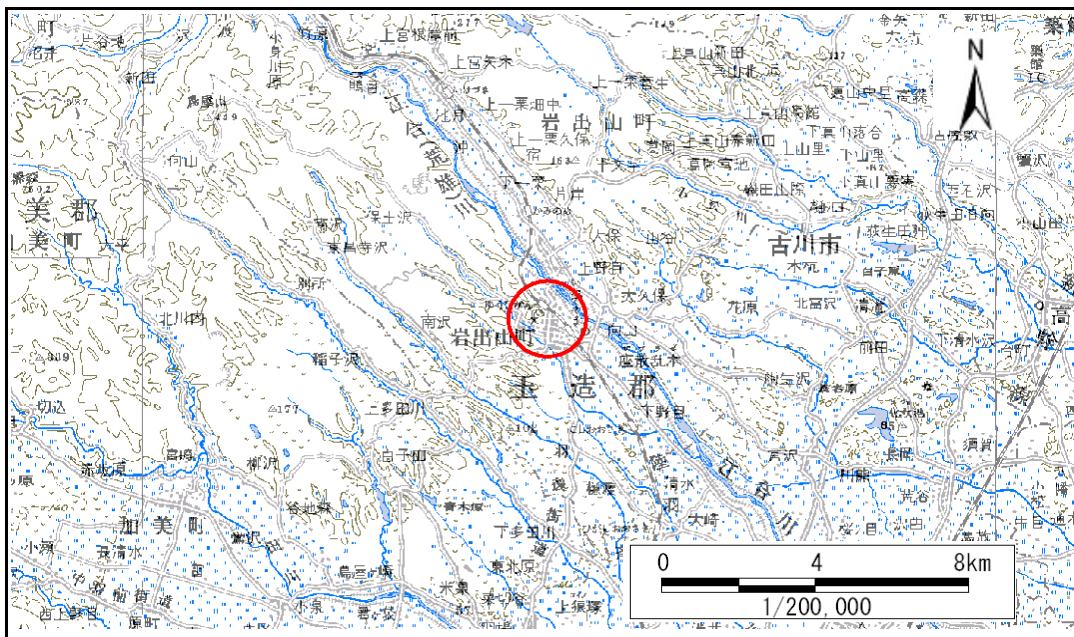


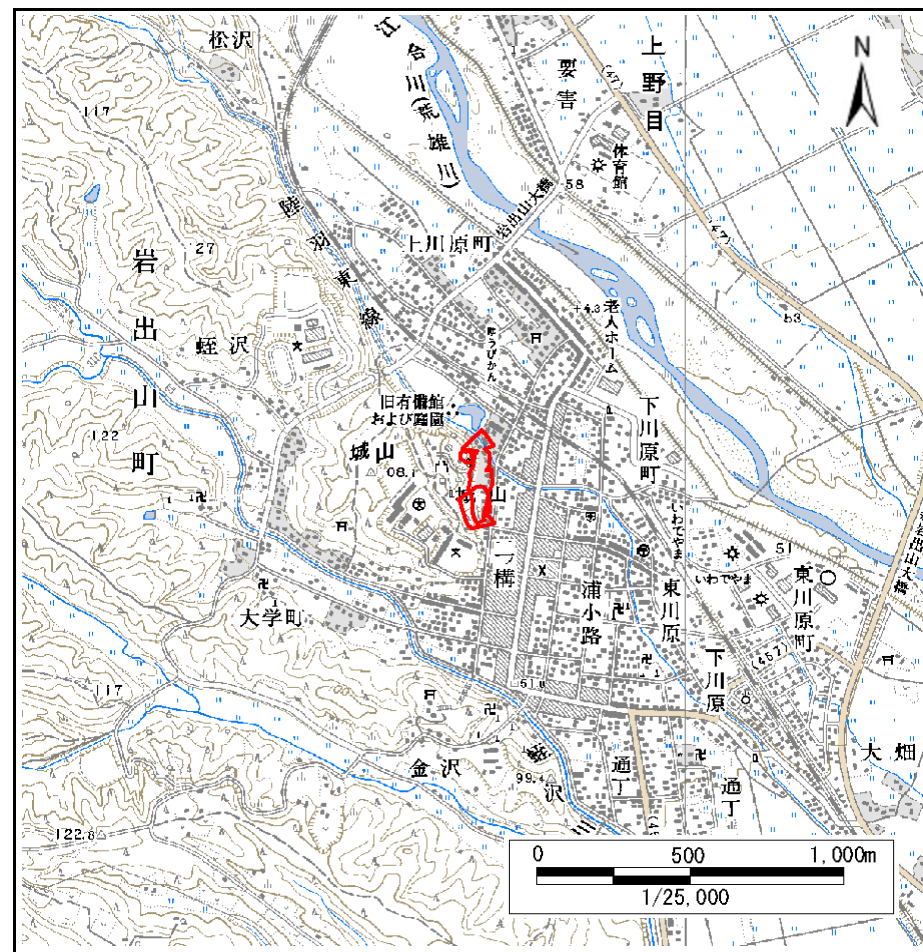
土砂災害警戒区域等の指定の告示に係る図書(その1)

告示番号	宮城県告示第306号
告示年月日	平成29年3月28日

自然現象の種類	急傾斜地の崩壊
箇所番号	I-自-0507(1311000507)
箇所名	二の溝の1
所在地	大崎市岩出山字二ノ構
調査機関	宮城県北部土木事務所



位置図(S=1:200,000)



位置図(S=1:25,000)

宮城県

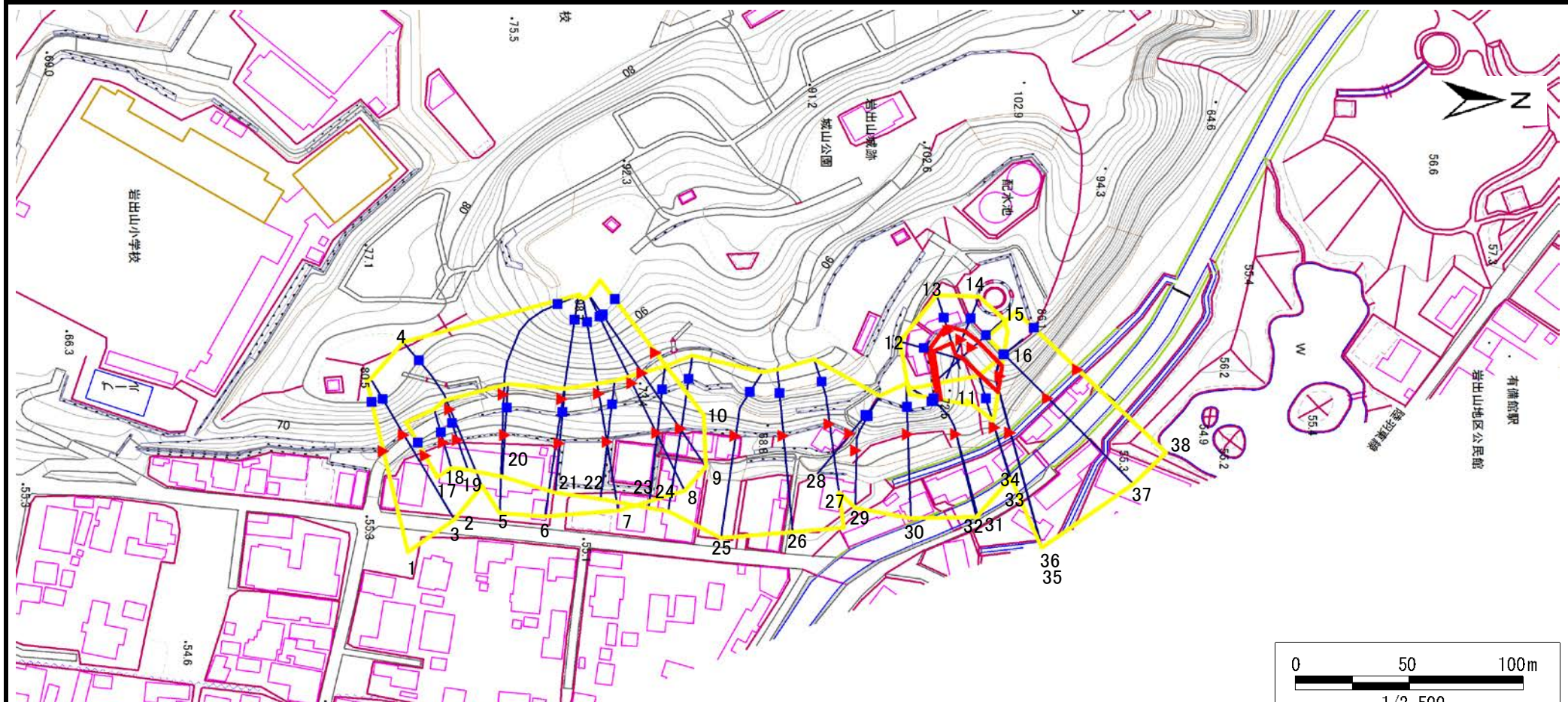
この地図は、国土地理院長の承認を得て、同院発行の数値地図200000(地図画像)及び電子地形図25000を複製したものである。(承認番号 平28情複、第810号)

土砂災害警戒区域等の指定の告示に係る図書(その2)

告示番号	宮城県告示第306号
告示年月日	平成29年3月28日

調査年度	平成27年度
------	--------

急傾斜地の位置	箇所番号	I-自-0507(1311000507)	箇所名	二の溝の1	所在地	大崎市岩出山字二ノ溝
---------	------	----------------------	-----	-------	-----	------------



危害のおそれのある土地の区域(土砂災害警戒区域)		
著しい危害のおそれのある土地の区域(土砂災害特別警戒区域)	土石等の(移動)高さが1m以下の場合	
	土石等の移動による力が100kN/mを超える区域	
	土石等の堆積の高さが3mを超える区域	
それ以外の区域		

凡例		上端		横断測線
		下端		

土砂災害警戒区域等の指定の告示に係る図書(その3)

告示番号	宮城県告示第306号
告示年月日	平成29年3月28日

急傾斜地の位置	箇所番号	I-自-0507(1311000507)	箇所名	二の溝の1	所在地	大崎市岩出山字二ノ構
---------	------	----------------------	-----	-------	-----	------------

横断測線の区間	土石等の移動により建築物の地上部に作用すると想定される力				土石等の堆積により建築物の地上部に作用すると想定される力				横断測線の区間	土石等の移動により建築物の地上部に作用すると想定される力				土石等の堆積により建築物の地上部に作用すると想定される力			
	土石等の(移動)高さが1m以下の場合、土石等の移動による力が100kN/m ² を超える区域		それ以外の区域		土石等の堆積の高さが3mを超える区域		それ以外の区域			土石等の(移動)高さが1m以下の場合、土石等の移動による力が100kN/m ² を超える区域		それ以外の区域		土石等の堆積の高さが3mを超える区域		それ以外の区域	
	力の大きさのうち最大のもの(kN/m ²)	土石等の高さ(m)	力の大きさのうち最大のもの(kN/m ²)	土石等の高さ(m)	力の大きさのうち最大のもの(kN/m ²)	土石等の高さ(m)	力の大きさのうち最大のもの(kN/m ²)	土石等の高さ(m)		力の大きさのうち最大のもの(kN/m ²)	土石等の高さ(m)	力の大きさのうち最大のもの(kN/m ²)	土石等の高さ(m)	力の大きさのうち最大のもの(kN/m ²)	土石等の高さ(m)	力の大きさのうち最大のもの(kN/m ²)	土石等の高さ(m)
1 ~ 2	-	-	-	-	-	-	-	-	26 ~ 27	-	-	-	-	-	-	-	
2 ~ 3	-	-	-	-	-	-	-	-	27 ~ 28	-	-	-	-	-	-	-	
3 ~ 4	-	-	-	-	-	-	-	-	28 ~ 29	-	-	-	-	-	-	-	
4 ~ 5	-	-	-	-	-	-	-	-	29 ~ 30	-	-	-	-	-	-	-	
5 ~ 6	-	-	-	-	-	-	-	-	30 ~ 31	-	-	-	-	-	-	-	
6 ~ 7	-	-	-	-	-	-	-	-	31 ~ 32	-	-	-	-	-	-	-	
7 ~ 8	-	-	-	-	-	-	-	-	32 ~ 33	-	-	-	-	-	-	-	
8 ~ 9	-	-	-	-	-	-	-	-	33 ~ 34	-	-	-	-	-	-	-	
9 ~ 10	-	-	-	-	-	-	-	-	34 ~ 35	-	-	-	-	-	-	-	
11 ~ 12	-	-	23.56	1.00	-	-	15.16	3.00	35 ~ 36	-	-	-	-	-	-	-	
12 ~ 13	-	-	62.81	1.00	-	-	13.94	2.76	36 ~ 37	-	-	-	-	-	-	-	
13 ~ 14	-	-	86.07	1.00	-	-	11.05	2.19	37 ~ 38	-	-	-	-	-	-	-	
14 ~ 15	-	-	86.07	1.00	-	-	10.76	2.13									
15 ~ 16	-	-	86.35	1.00	-	-	10.76	2.13									
17 ~ 18	-	-	-	-	-	-	-	-									
18 ~ 19	-	-	-	-	-	-	-	-									
19 ~ 20	-	-	-	-	-	-	-	-									
20 ~ 21	-	-	-	-	-	-	-	-									
21 ~ 22	-	-	-	-	-	-	-	-									
22 ~ 23	-	-	-	-	-	-	-	-									
23 ~ 24	-	-	-	-	-	-	-	-									
24 ~ 25	-	-	-	-	-	-	-	-									
25 ~ 26	-	-	-	-	-	-	-	-									