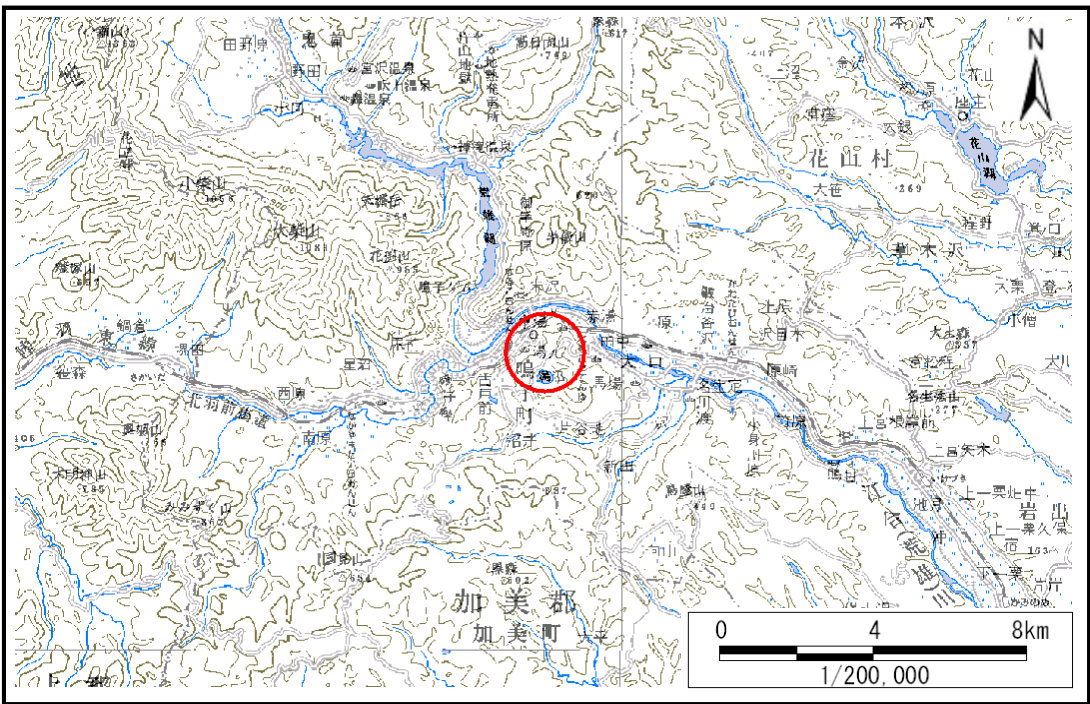


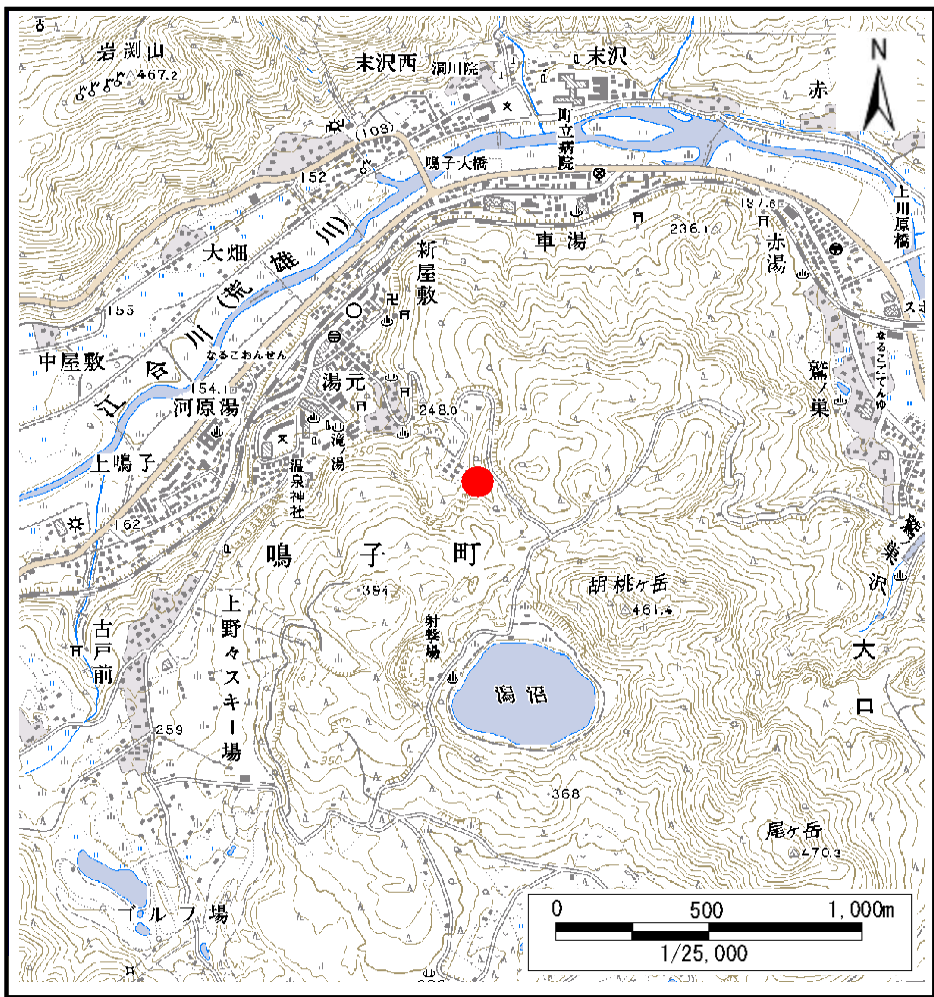
土砂災害警戒区域等の指定の告示に係る図書(その1)

| | |
|-------|------------|
| 告示番号 | 宮城県告示第306号 |
| 告示年月日 | 平成29年3月28日 |

| | |
|---------|----------------------|
| 自然現象の種類 | 土石流 |
| 溪流番号 | 9-22-030(1245200030) |
| 水系名 | 北上川 |
| 河川名 | 江合川 |
| 溪流名 | 山道沢 |
| 所在地 | 大崎市鳴子温泉字新屋敷, 字湯元 |
| 調査機関 | 宮城県北部土木事務所 |



位置図(S=1:200,000)



位置図(S=1:25,000)

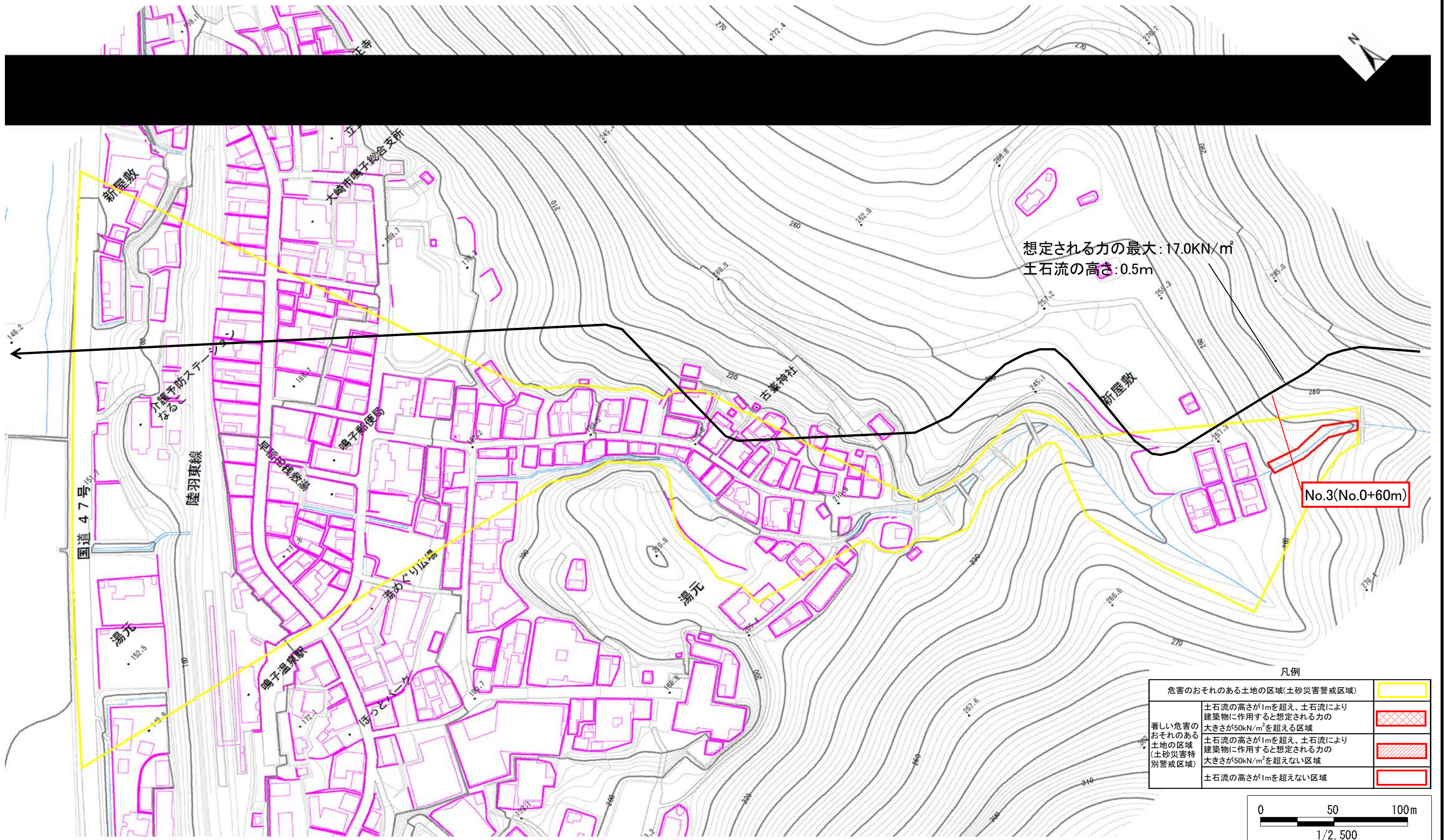
この地図は、国土地理院長の承認を得て、同院発行の数値地図20000(地図画像)及び電子地形図25000を複製したものである。(承認番号 平28情複、第810号)

土砂災害警戒区域等の指定の告示に係る図書(その2)

| | |
|-------|------------|
| 告示番号 | 宮城県告示第306号 |
| 告示年月日 | 平成29年3月28日 |

| | |
|------|--------|
| 調査年度 | 平成27年度 |
|------|--------|

| | | | | | | |
|-------|------|----------------------|-----|-----|-----|------------------|
| 溪流の位置 | 溪流番号 | 9-22-030(1245200030) | 溪流名 | 山道沢 | 所在地 | 大崎市鳴子温泉字新屋敷, 字湯元 |
|-------|------|----------------------|-----|-----|-----|------------------|



凡例

| | |
|--|--|
| 危害のおそれのある土地の区域(土砂災害警戒区域) | |
| 著しい危害のおそれのある土地の区域(土砂災害特別警戒区域) | |
| 土石流の高さが1mを超え、土石流により建築物に作用すると想定される力の大きさが50kN/m ² を超える区域 | |
| 土石流の高さが1mを超え、土石流により建築物に作用すると想定される力の大きさが50kN/m ² を超えない区域 | |
| 土石流の高さが1mを超えない区域 | |