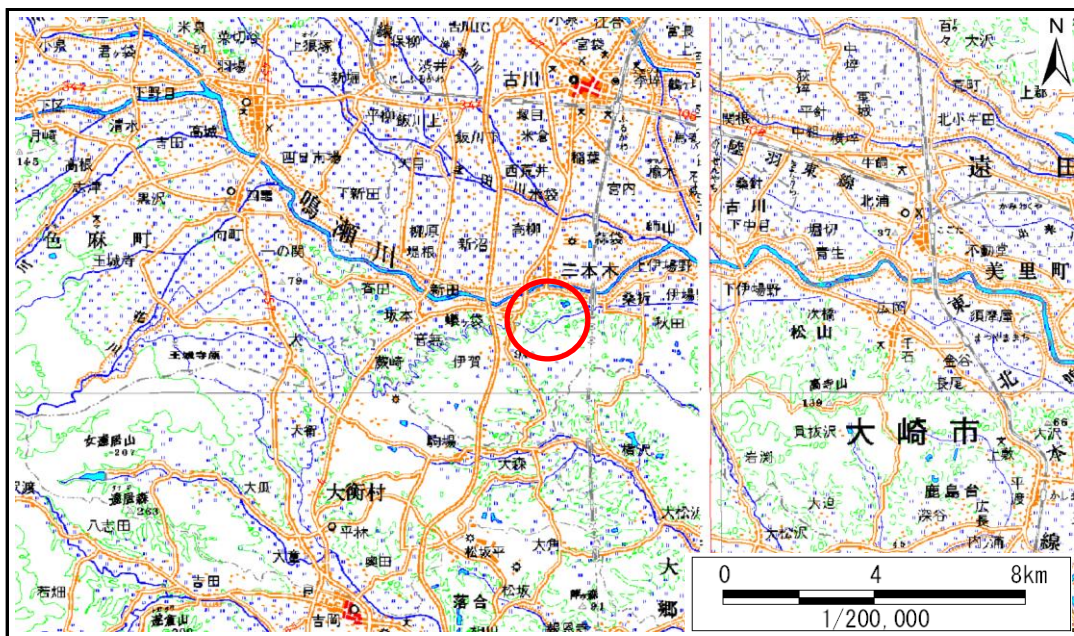


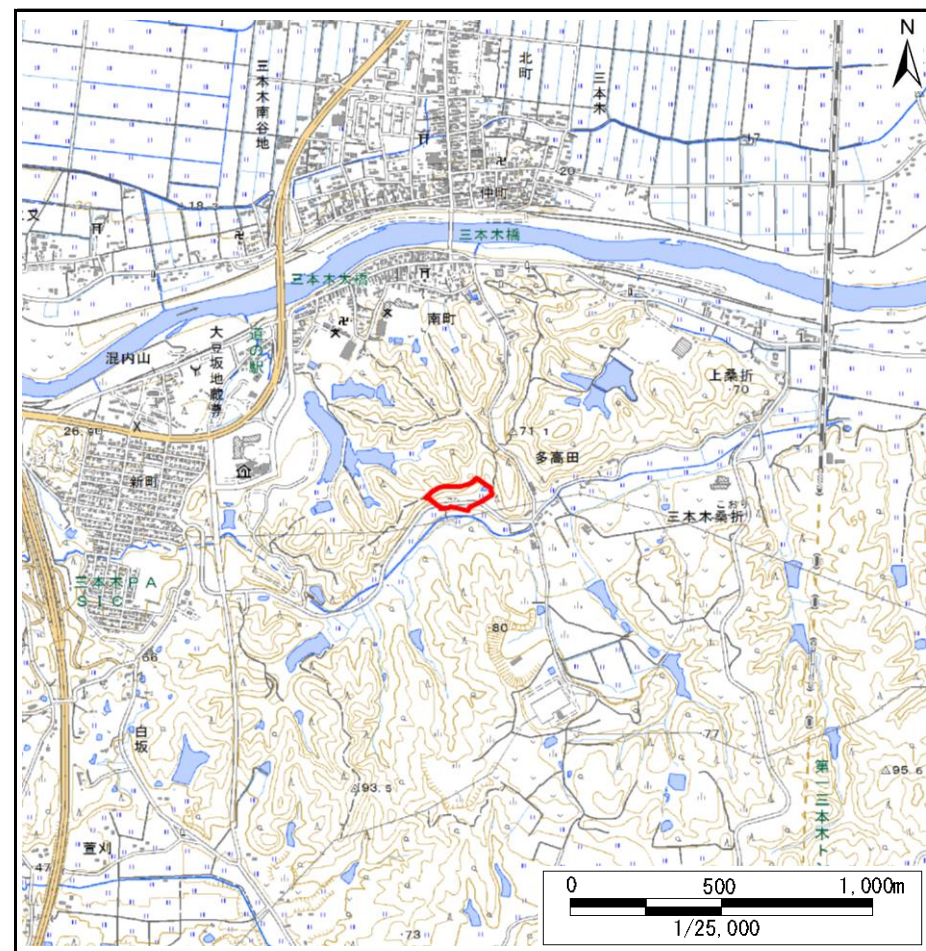
土砂災害警戒区域等の指定の告示に係る図書(その1)

告示番号	宮城県告示第357号
告示年月日	平成30年3月30日

自然現象の種類	急傾斜地の崩壊
箇所番号	Ⅱ-自-1258
箇所名	藤松下の4
所在地	大崎市三本木桑折字藤松下
調査機関	宮城県北部土木事務所



位置図(S=1:200,000)



位置図(S=1:25,000)

宮城県

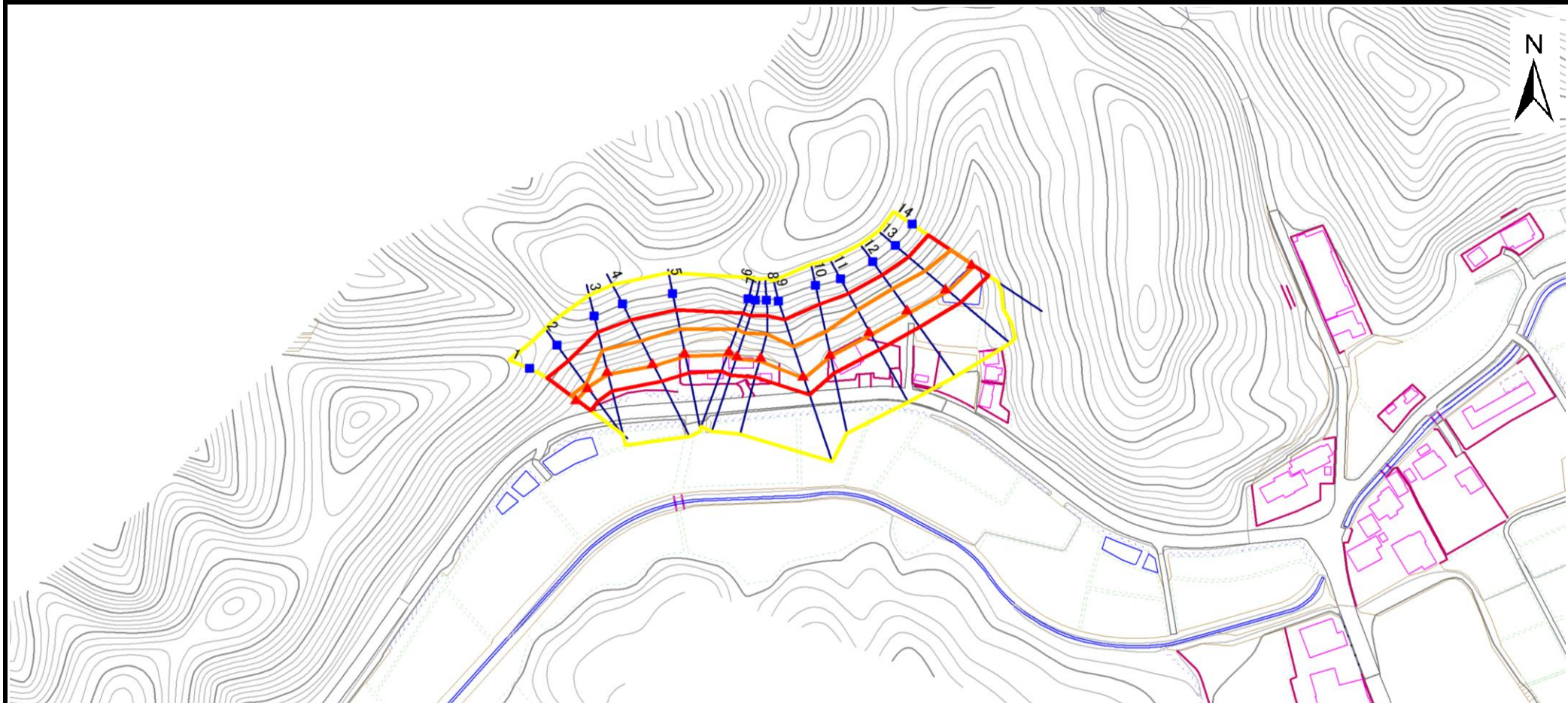
この地図は、国土地理院長の承認を得て、同院発行の数値地図20000(地図画像)及び電子地形図25000を複製したものである。(承認番号 平29情複、第877号)

土砂災害警戒区域等の指定の告示に係る図書(その2)

告示番号	宮城県告示第357号
告示年月日	平成30年3月30日

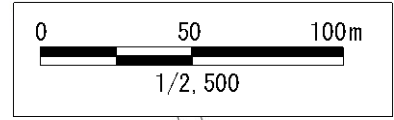
調査年度	平成28年度
------	--------

急傾斜地の位置	箇所番号	II-自-1258	箇所名	藤松下の4	所在地	大崎市三本木桑折字藤松下
---------	------	-----------	-----	-------	-----	--------------



危険のおそれのある土地の区域(土砂災害警戒区域)		
著しい危険のおそれのある土地の区域(土砂災害特別警戒区域)	土石等の(移動)高さが1m以下の場合 土石等の移動による力が100kN/mを超える区域	
	土石等の堆積の高さが3mを超える区域	
それ以外の区域		

凡例	上端	横断測線
	下端	



土砂災害警戒区域等の指定の告示に係る図書(その3)

告示番号	宮城県告示第357号
告示年月日	平成30年3月30日

急傾斜地の位置	箇所番号	II-自-1258	箇所名	藤松下の4	所在地	大崎市三本木桑折字藤松下
---------	------	-----------	-----	-------	-----	--------------

横断測線の区間	土石等の移動により建築物の地上部に作用すると想定される力				土石等の堆積により建築物の地上部に作用すると想定される力				横断測線の区間	土石等の移動により建築物の地上部に作用すると想定される力				土石等の堆積により建築物の地上部に作用すると想定される力			
	土石等の(移動)高さが1m以下の場合、土石等の移動による力が100kN/m ² を超える区域		それ以外の区域		土石等の堆積の高さが3mを超える区域		それ以外の区域			土石等の(移動)高さが1m以下の場合、土石等の移動による力が100kN/m ² を超える区域		それ以外の区域		土石等の堆積の高さが3mを超える区域		それ以外の区域	
	力の大きさのうち最大のもの(kN/m ²)	土石等の高さ(m)	力の大きさのうち最大のもの(kN/m ²)	土石等の高さ(m)	力の大きさのうち最大のもの(kN/m ²)	土石等の高さ(m)	力の大きさのうち最大のもの(kN/m ²)	土石等の高さ(m)		力の大きさのうち最大のもの(kN/m ²)	土石等の高さ(m)	力の大きさのうち最大のもの(kN/m ²)	土石等の高さ(m)	力の大きさのうち最大のもの(kN/m ²)	土石等の高さ(m)	力の大きさのうち最大のもの(kN/m ²)	土石等の高さ(m)
1 ~ 2	105.6	1.0	100.0	1.0	-	-	9.9	2.0									
2 ~ 3	125.3	1.0	100.0	1.0	-	-	11.3	2.3									
3 ~ 4	125.3	1.0	100.0	1.0	-	-	11.3	2.3									
4 ~ 5	126.6	1.0	100.0	1.0	-	-	11.2	2.3									
5 ~ 6	130.0	1.0	100.0	1.0	-	-	11.6	2.3									
6 ~ 7	130.0	1.0	100.0	1.0	-	-	11.6	2.3									
7 ~ 8	128.4	1.0	100.0	1.0	-	-	11.4	2.3									
8 ~ 9	128.4	1.0	100.0	1.0	-	-	12.2	2.5									
9 ~ 10	119.7	1.0	100.0	1.0	-	-	12.2	2.5									
10 ~ 11	127.2	1.0	100.0	1.0	-	-	11.3	2.3									
11 ~ 12	130.3	1.0	100.0	1.0	-	-	11.5	2.3									
12 ~ 13	130.3	1.0	100.0	1.0	-	-	11.5	2.3									
13 ~ 14	125.0	1.0	100.0	1.0	-	-	11.0	2.2									