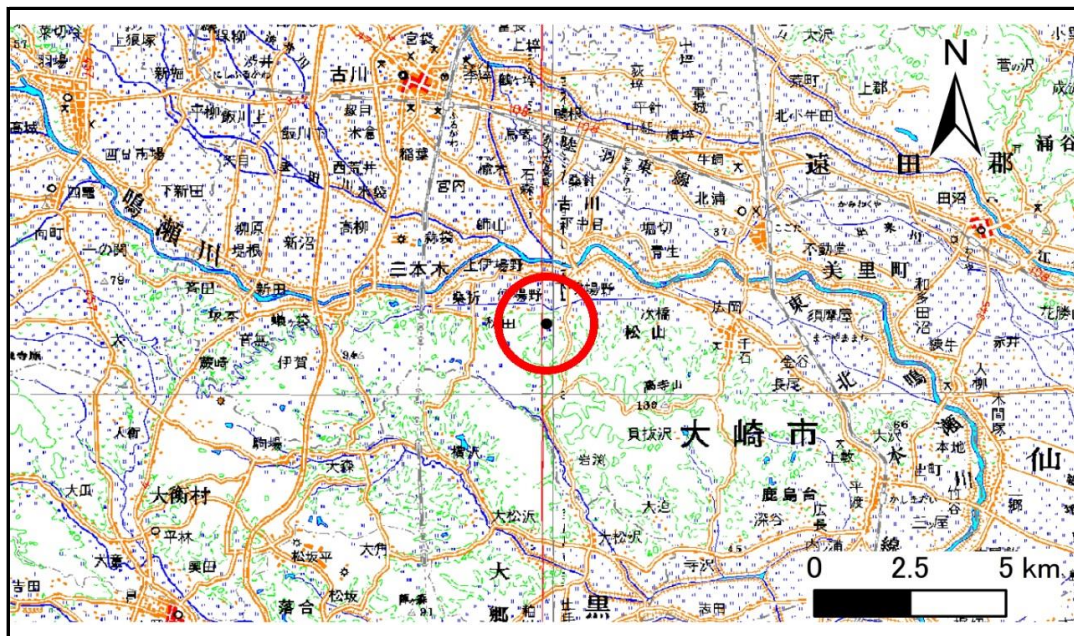


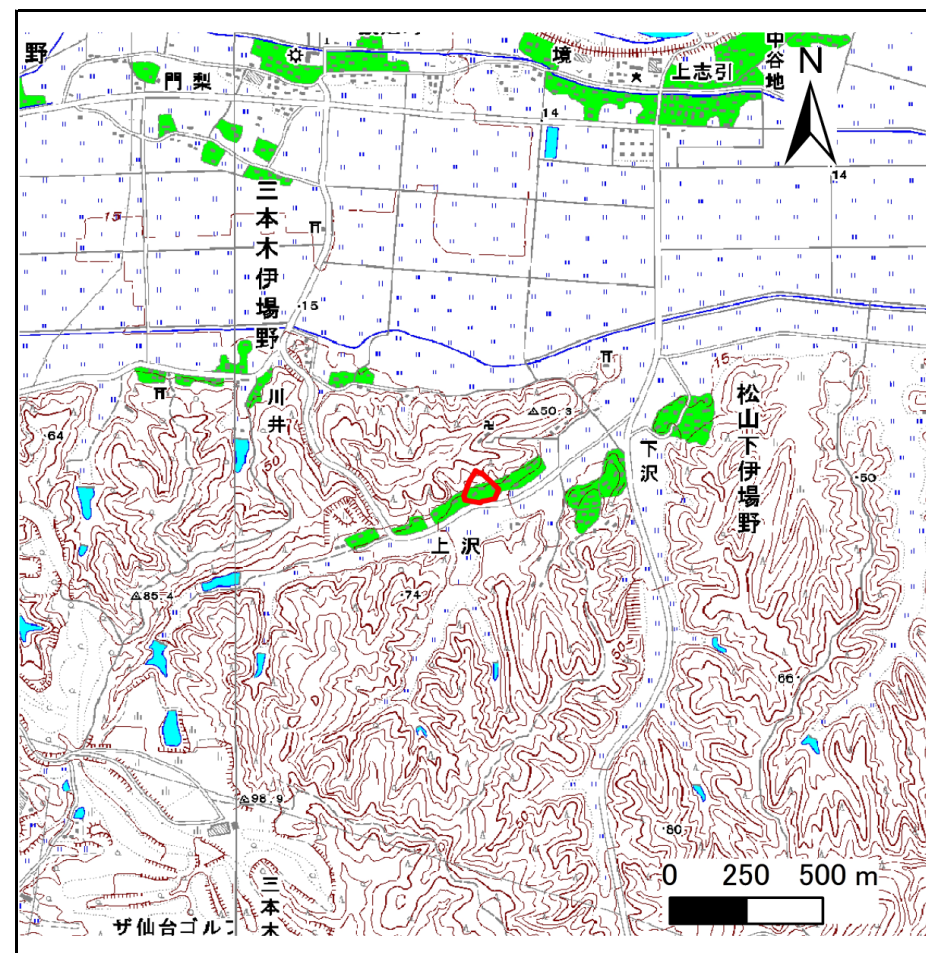
土砂災害警戒区域等の指定の告示に係る図書(その1)

告示番号	宮城県告示第357号
告示年月日	平成30年3月30日

自然現象の種類	急傾斜地の崩壊
箇所番号	Ⅱ-自-1268
箇所名	館崎の1
所在地	大崎市三本木伊場野字館崎
調査機関	宮城県北部土木事務所



位置図 (S=1:200,000)



位置図 (S=1:25,000)

宮城県

この地図は、国土地理院長の承認を得て、同院発行の数値地図 20000(地図画像)及び電子地形図 25000を複製したものである。(承認番号 平29情複、第878号)

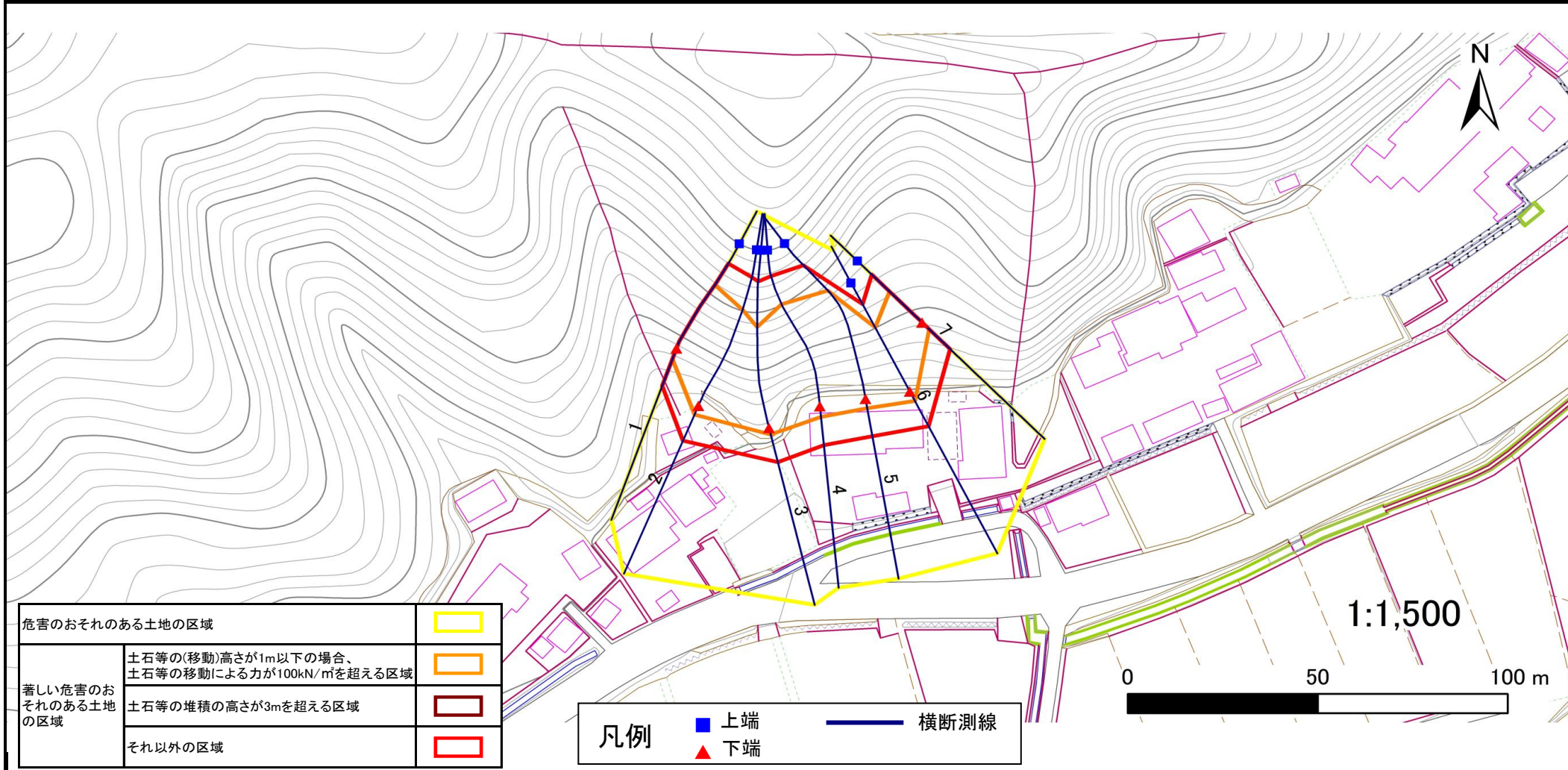
土砂災害警戒区域等の指定の告示に係る図書(その2)

告示番号	宮城県告示第357号
告示年月日	平成30年3月30日

危害のおそれのある土地の区域、著しい危害のおそれのある土地の区域の設定図

調査年度	平成28年度
------	--------

急傾斜地の位置	箇所番号	II-自-1268	箇所名	館崎の1	所在地	大崎市三本木伊場野字館崎
---------	------	-----------	-----	------	-----	--------------



危害のおそれのある土地の区域	■
著しい危害のおそれのある土地の区域	■
	■
それ以外の区域	■

凡例	■ 上端	— 横断測線
	▲ 下端	

土砂災害警戒区域等の指定の公示に係る図書(その3)

建築物に作用すると想定される衝撃に関する事項

告示番号	宮城県告示第357号
告示年月日	平成30年3月30日

急傾斜地の位置	箇所番号	II-自-1268	箇所名	舘崎の1	所在地	大崎市三本木伊場野字舘崎
---------	------	-----------	-----	------	-----	--------------

横断側線の区間	土石等の移動により建築物の地上部に作用すると想定される力				土石等の堆積により建築物の地上部に作用すると想定される力			
	土石等の(移動)高さが1m以下の場合、土石等の移動による力が100kN/m ² を超える区域		それ以外の区域		土石等の堆積の高さが3mを超える区域		それ以外の区域	
	力の大きさのうち最大のもの(Kn/m ²)	土石等の高さ(m)	力の大きさのうち最大のもの(Kn/m ²)	土石等の高さ(m)	力の大きさのうち最大のもの(Kn/m ²)	土石等の高さ(m)	力の大きさのうち最大のもの(Kn/m ²)	土石等の高さ(m)
	1 ~ 2	149.7	1.0	100.0	1.0	-	-	15.2
2 ~ 3	141.3	1.0	100.0	1.0	-	-	14.3	2.9
3 ~ 4	147.5	1.0	100.0	1.0	-	-	15.2	3.0
4 ~ 5	147.5	1.0	100.0	1.0	-	-	15.2	3.0
5 ~ 6	146.5	1.0	100.0	1.0	-	-	15.2	3.0
6 ~ 7	146.5	1.0	100.0	1.0	-	-	15.2	3.0
~								
~								
~								
~								
~								
~								
~								
~								
~								
~								
~								
~								
~								
~								
~								
~								
~								
~								
~								
~								
~								
~								
~								
~								
~								
~								
~								
~								
~								
~								
~								
~								
~								
~								
~								
~								
~								