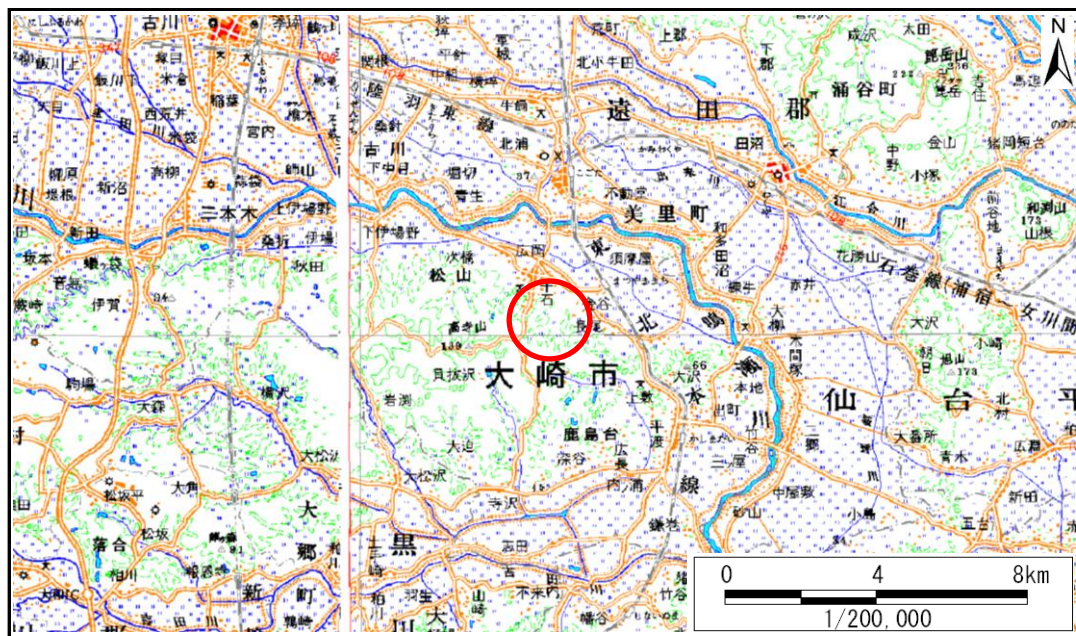


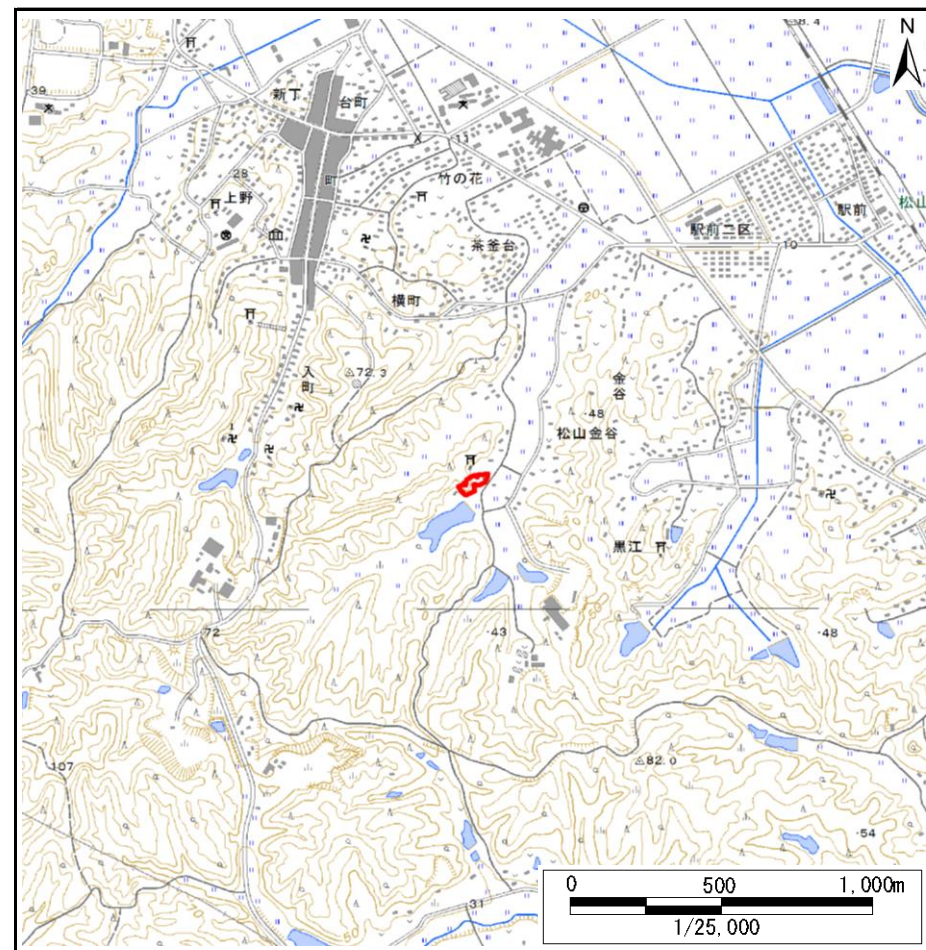
土砂災害警戒区域等の指定の告示に係る図書(その1)

告示番号	宮城県告示第357号
告示年月日	平成30年3月30日

自然現象の種類	急傾斜地の崩壊
箇所番号	Ⅱ-人-0072
箇所名	堤下
所在地	大崎市松山金谷字二ノ沢
調査機関	宮城県北部土木事務所



位置図(S=1:200,000)



位置図(S=1:25,000)

宮城県

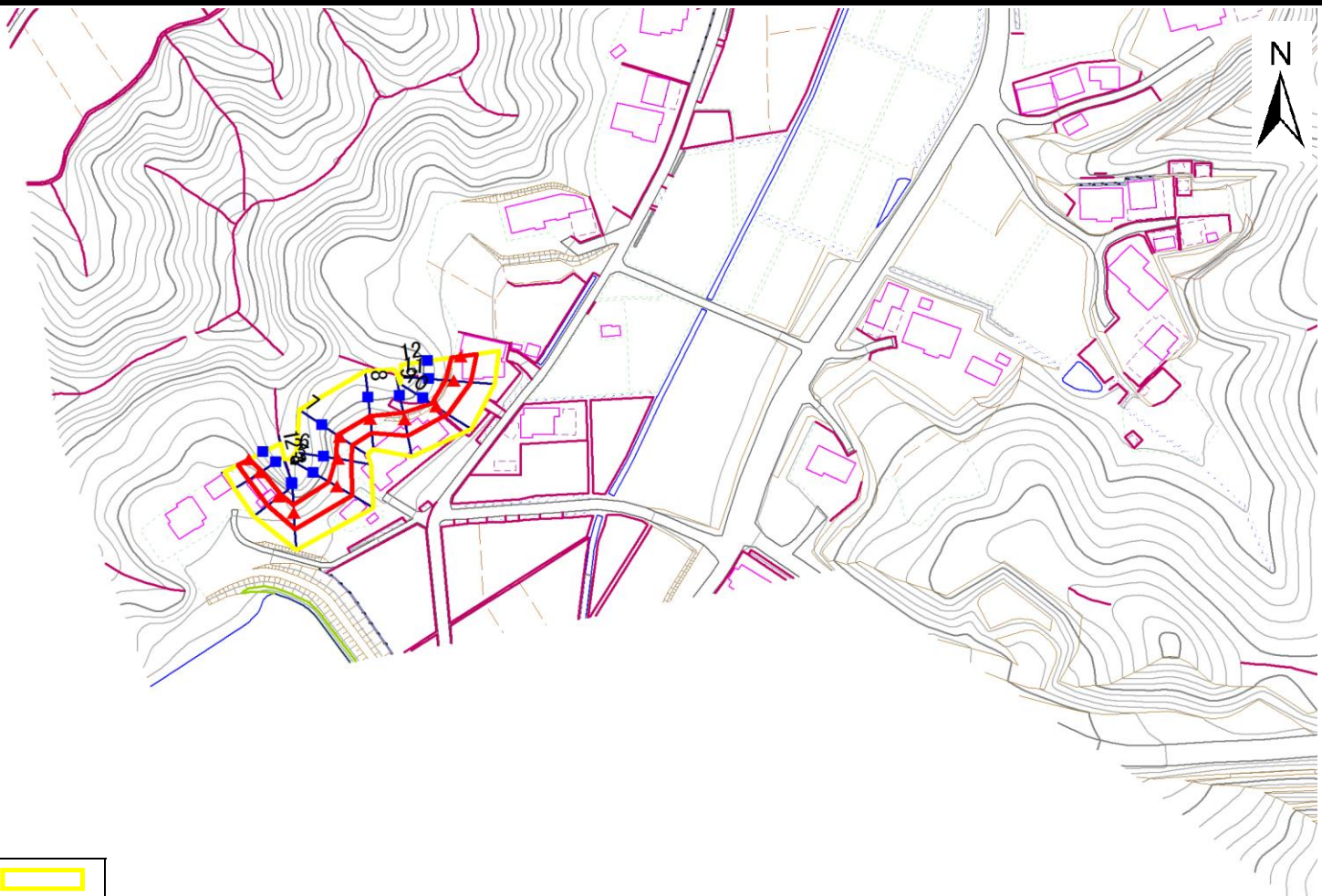
この地図は、国土地理院長の承認を得て、同院発行の数値地図20000(地図画像)及び電子地形図25000を複製したものである。(承認番号 平29情複、第877号)

土砂災害警戒区域等の指定の告示に係る図書(その2)

告示番号	宮城県告示第357号
告示年月日	平成30年3月30日

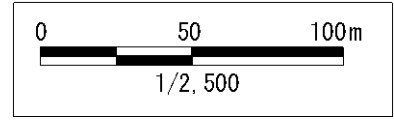
調査年度	平成28年度
------	--------

急傾斜地の位置	箇所番号	II-人-0072	箇所名	堤下	所在地	大崎市松山金谷字二ノ沢
---------	------	-----------	-----	----	-----	-------------



危険のおそれのある土地の区域(土砂災害警戒区域)		
著しい危険のおそれのある土地の区域(土砂災害特別警戒区域)	土石等の(移動)高さが1m以下の場合 土石等の移動による力が100kN/m ² を超える区域	
	土石等の堆積の高さが3mを超える区域	
	それ以外の区域	

凡例		上端		横断測線
		下端		



土砂災害警戒区域等の指定の告示に係る図書(その3)

告示番号	宮城県告示第357号
告示年月日	平成30年3月30日

急傾斜地の位置	箇所番号	Ⅱ-人-0072	箇所名	堤下	所在地	大崎市松山金谷字二ノ沢
---------	------	----------	-----	----	-----	-------------

横断測線の区間	土石等の移動により建築物の地上部に作用すると想定される力				土石等の堆積により建築物の地上部に作用すると想定される力				横断測線の区間	土石等の移動により建築物の地上部に作用すると想定される力				土石等の堆積により建築物の地上部に作用すると想定される力			
	土石等の(移動)高さが1m以下の場合、土石等の移動による力が100kN/m ² を超える区域		それ以外の区域		土石等の堆積の高さが3mを超える区域		それ以外の区域			土石等の(移動)高さが1m以下の場合、土石等の移動による力が100kN/m ² を超える区域		それ以外の区域		土石等の堆積の高さが3mを超える区域		それ以外の区域	
	力の大きさのうち最大のもの(kN/m ²)	土石等の高さ(m)	力の大きさのうち最大のもの(kN/m ²)	土石等の高さ(m)	力の大きさのうち最大のもの(kN/m ²)	土石等の高さ(m)	力の大きさのうち最大のもの(kN/m ²)	土石等の高さ(m)		力の大きさのうち最大のもの(kN/m ²)	土石等の高さ(m)	力の大きさのうち最大のもの(kN/m ²)	土石等の高さ(m)	力の大きさのうち最大のもの(kN/m ²)	土石等の高さ(m)	力の大きさのうち最大のもの(kN/m ²)	土石等の高さ(m)
1 ~ 2	-	-	64.1	1.0	-	-	9.3	1.9									
2 ~ 3	-	-	66.4	1.0	-	-	9.1	1.8									
3 ~ 4	-	-	74.7	1.0	-	-	9.1	1.8									
4 ~ 5	-	-	81.8	1.0	-	-	8.8	1.8									
5 ~ 6	-	-	81.8	1.0	-	-	10.2	2.1									
6 ~ 7	-	-	68.4	1.0	-	-	10.2	2.1									
7 ~ 8	-	-	68.4	1.0	-	-	8.7	1.8									
8 ~ 9	-	-	77.3	1.0	-	-	8.8	1.8									
9 ~ 10	-	-	77.3	1.0	-	-	11.0	2.2									
10 ~ 11	-	-	79.5	1.0	-	-	11.0	2.2									
11 ~ 12	-	-	79.5	1.0	-	-	9.1	1.8									