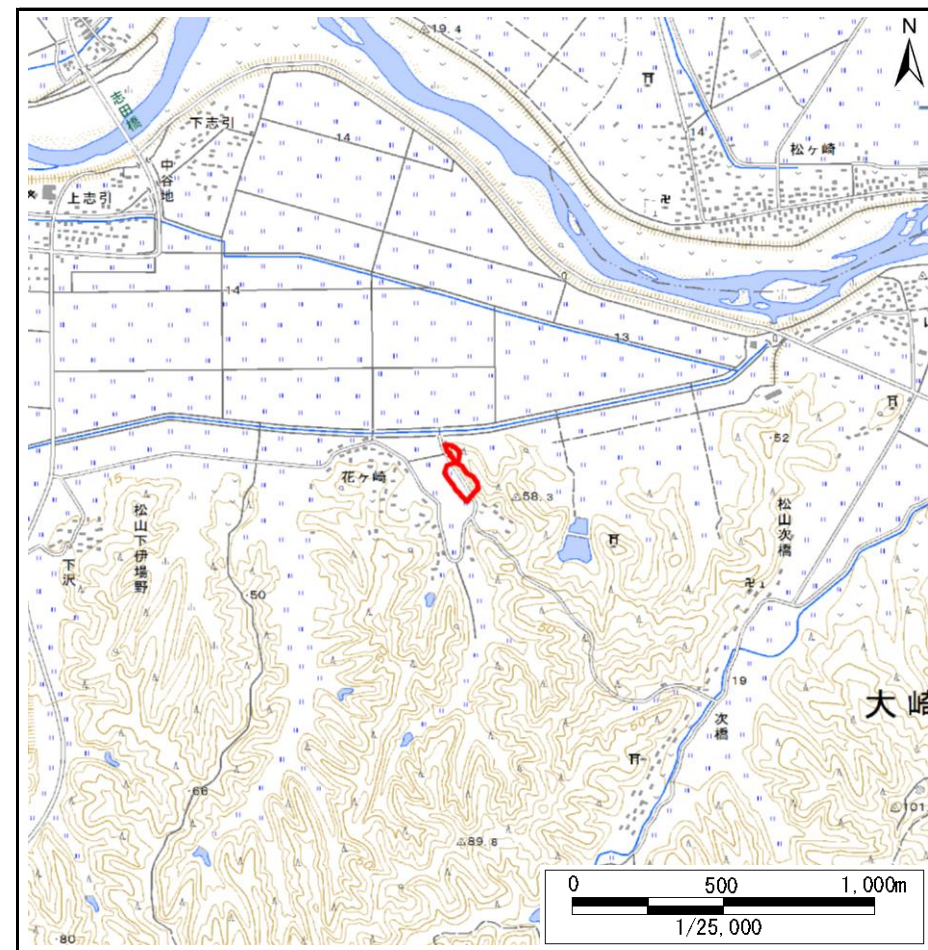


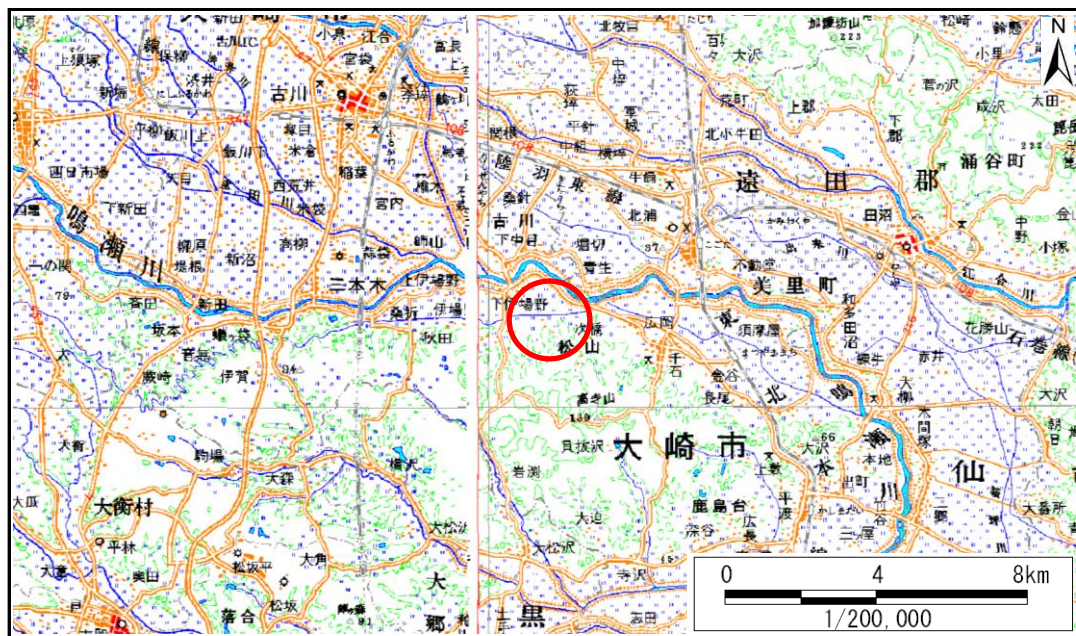
# 土砂災害警戒区域等の指定の告示に係る図書(その1)

告示番号	宮城県告示第357号
告示年月日	平成30年3月30日

自然現象の種類	急傾斜地の崩壊
箇所番号	Ⅲ-自-0366
箇所名	梶沢
所在地	大崎市松山次橋字梶沢
調査機関	宮城県北部土木事務所



位置図(S=1:25,000)



位置図(S=1:200,000)

宮城県

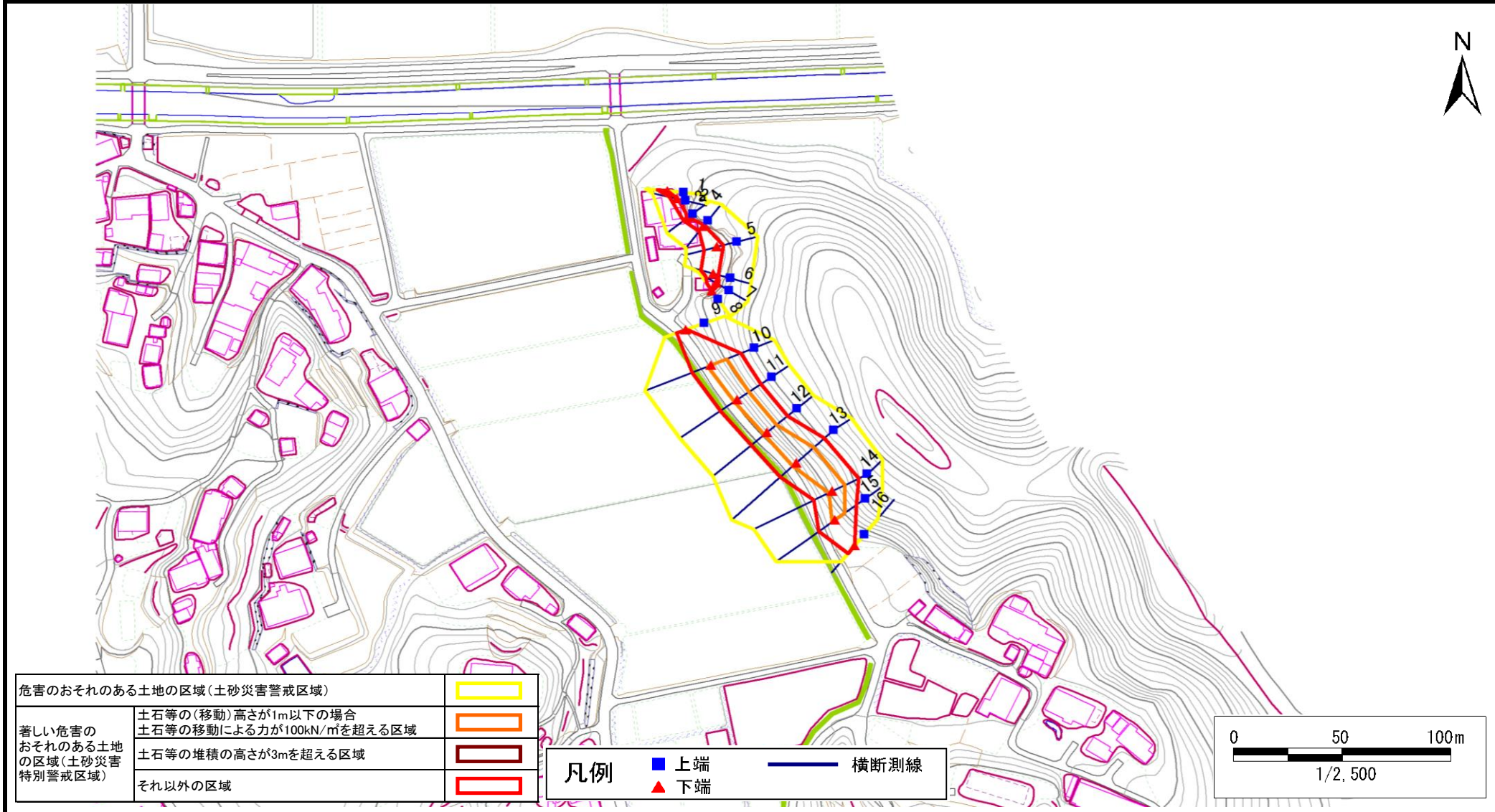
この地図は、国土地理院長の承認を得て、同院発行の数値地図20000(地図画像)及び電子地形図25000を複製したものである。(承認番号 平29情複、第877号)

# 土砂災害警戒区域等の指定の告示に係る図書(その2)

告示番号	宮城県告示第357号
告示年月日	平成30年3月30日

調査年度	平成28年度
------	--------

急傾斜地の位置	箇所番号	Ⅲ-自-0366	箇所名	梶沢	所在地	大崎市松山次橋字梶沢
---------	------	----------	-----	----	-----	------------



### 土砂災害警戒区域等の指定の告示に係る図書(その3)

告示番号	宮城県告示第357号
告示年月日	平成30年3月30日

急傾斜地の位置	箇所番号	Ⅲ-自-0366	箇所名	梶沢	所在地	大崎市松山次橋字梶沢
---------	------	----------	-----	----	-----	------------

横断測線の区間	土石等の移動により建築物の地上部に作用すると想定される力				土石等の堆積により建築物の地上部に作用すると想定される力				横断測線の区間	土石等の移動により建築物の地上部に作用すると想定される力				土石等の堆積により建築物の地上部に作用すると想定される力			
	土石等の(移動)高さが1m以下の場合、土石等の移動による力が100kN/m <sup>2</sup> を超える区域		それ以外の区域		土石等の堆積の高さが3mを超える区域		それ以外の区域			土石等の(移動)高さが1m以下の場合、土石等の移動による力が100kN/m <sup>2</sup> を超える区域		それ以外の区域		土石等の堆積の高さが3mを超える区域		それ以外の区域	
	力の大きさのうち最大のもの(kN/m <sup>2</sup> )	土石等の高さ(m)	力の大きさのうち最大のもの(kN/m <sup>2</sup> )	土石等の高さ(m)	力の大きさのうち最大のもの(kN/m <sup>2</sup> )	土石等の高さ(m)	力の大きさのうち最大のもの(kN/m <sup>2</sup> )	土石等の高さ(m)		力の大きさのうち最大のもの(kN/m <sup>2</sup> )	土石等の高さ(m)	力の大きさのうち最大のもの(kN/m <sup>2</sup> )	土石等の高さ(m)	力の大きさのうち最大のもの(kN/m <sup>2</sup> )	土石等の高さ(m)	力の大きさのうち最大のもの(kN/m <sup>2</sup> )	土石等の高さ(m)
1 ~ 2	-	-	59.1	1.0	-	-	11.4	2.3									
2 ~ 3	-	-	45.0	1.0	-	-	13.0	2.6									
3 ~ 4	-	-	36.4	1.0	-	-	13.0	2.6									
4 ~ 5	-	-	79.1	1.0	-	-	12.6	2.5									
5 ~ 6	-	-	79.1	1.0	-	-	9.3	1.9									
6 ~ 7	-	-	74.7	1.0	-	-	9.4	1.9									
7 ~ 8	-	-	68.8	1.0	-	-	9.8	2.0									
9 ~ 10	-	-	100.0	1.0	-	-	11.8	2.4									
10 ~ 11	125.6	1.0	100.0	1.0	-	-	12.3	2.5									
11 ~ 12	125.1	1.0	100.0	1.0	-	-	12.8	2.6									
12 ~ 13	137.1	1.0	100.0	1.0	-	-	14.5	2.9									
13 ~ 14	137.1	1.0	100.0	1.0	-	-	15.2	3.0									
14 ~ 15	126.0	1.0	100.0	1.0	-	-	15.2	3.0									
15 ~ 16	-	-	100.0	1.0	-	-	13.1	2.6									