

# 土砂災害警戒区域等の指定の告示に係る図書(その1)

告示番号	宮城県告示第972号
告示年月日	平成30年10月30日

自然現象の種類	土石流
溪流番号	9-22-094-1
水系名	北上川
河川名	江合川
溪流名	大尺沢-1
所在地	大崎市鳴子温泉字大尺、字前森、字野際
調査機関	宮城県北部土木事務所



概況図(S=1:200,000)



位置図(S=1:25,000)

「この地図は、国土地理院長の承認を得て、同院発行の電子地形図25000及び電子地形図20万を複製したものである。(承認番号 平29情複、第1700号)」



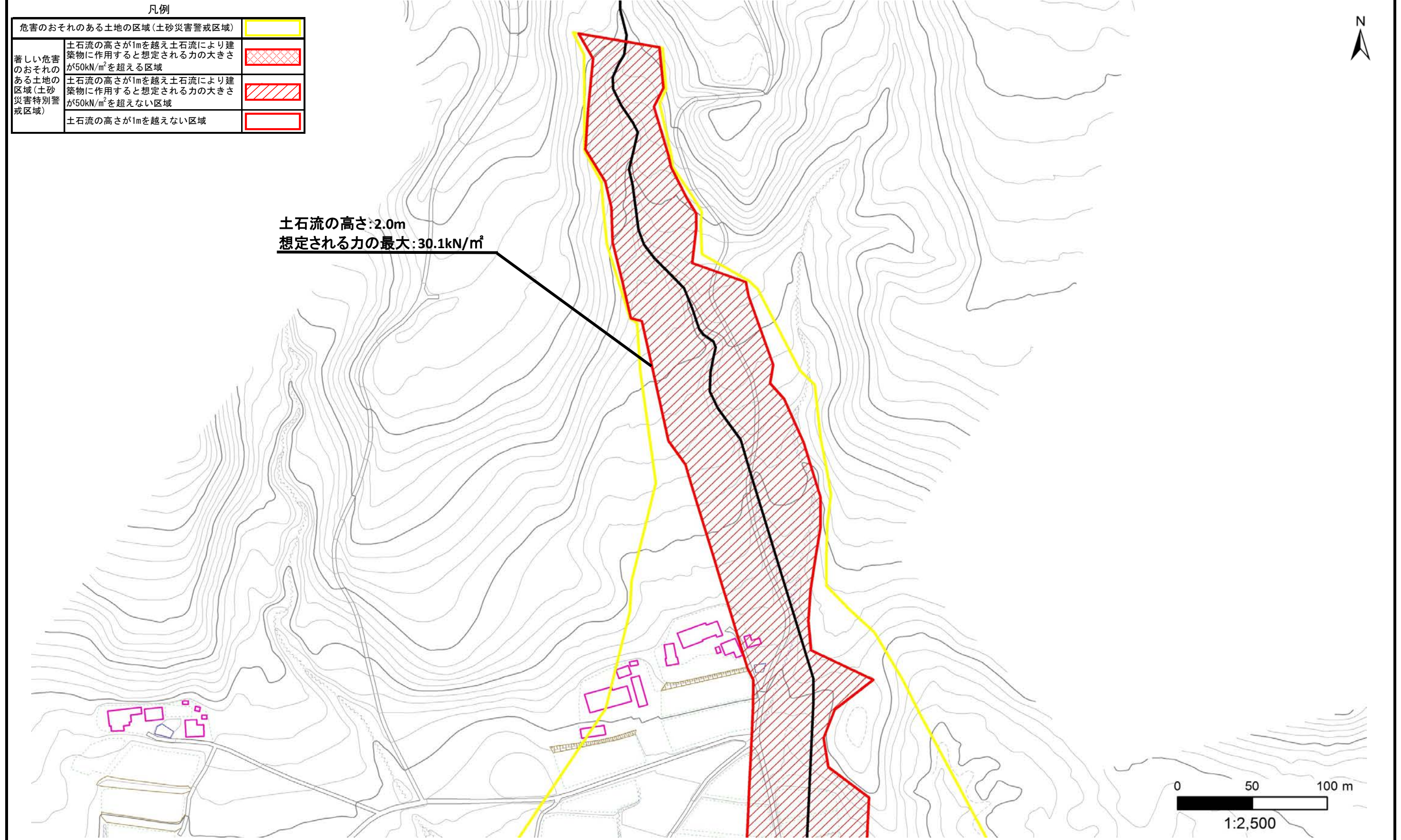
# 土砂災害警戒区域等の指定の告示に係る図書（その2）

告示番号	宮城県告示第972号
告示年月日	平成30年10月30日

危害のおそれのある土地の区域、著しい危害のおそれのある土地の区域の設定図(1)

調査年度	平成29年度
------	--------

溪流の位置	溪流番号	9-22-094-1	溪流名	大尺沢-1	所在地	大崎市鳴子温泉字大尺、字前森、字野際
-------	------	------------	-----	-------	-----	--------------------



凡例	
危害のおそれのある土地の区域(土砂災害警戒区域)	
著しい危害のおそれのある土地の区域(土砂災害特別警戒区域)	
土石流の高さが1mを越え土石流により建築物に作用すると想定される力の大きさが50kN/m <sup>2</sup> を超える区域	
土石流の高さが1mを越え土石流により建築物に作用すると想定される力の大きさが50kN/m <sup>2</sup> を超えない区域	
土石流の高さが1mを越えない区域	

土石流の高さ:2.0m  
想定される力の最大:30.1kN/m<sup>2</sup>



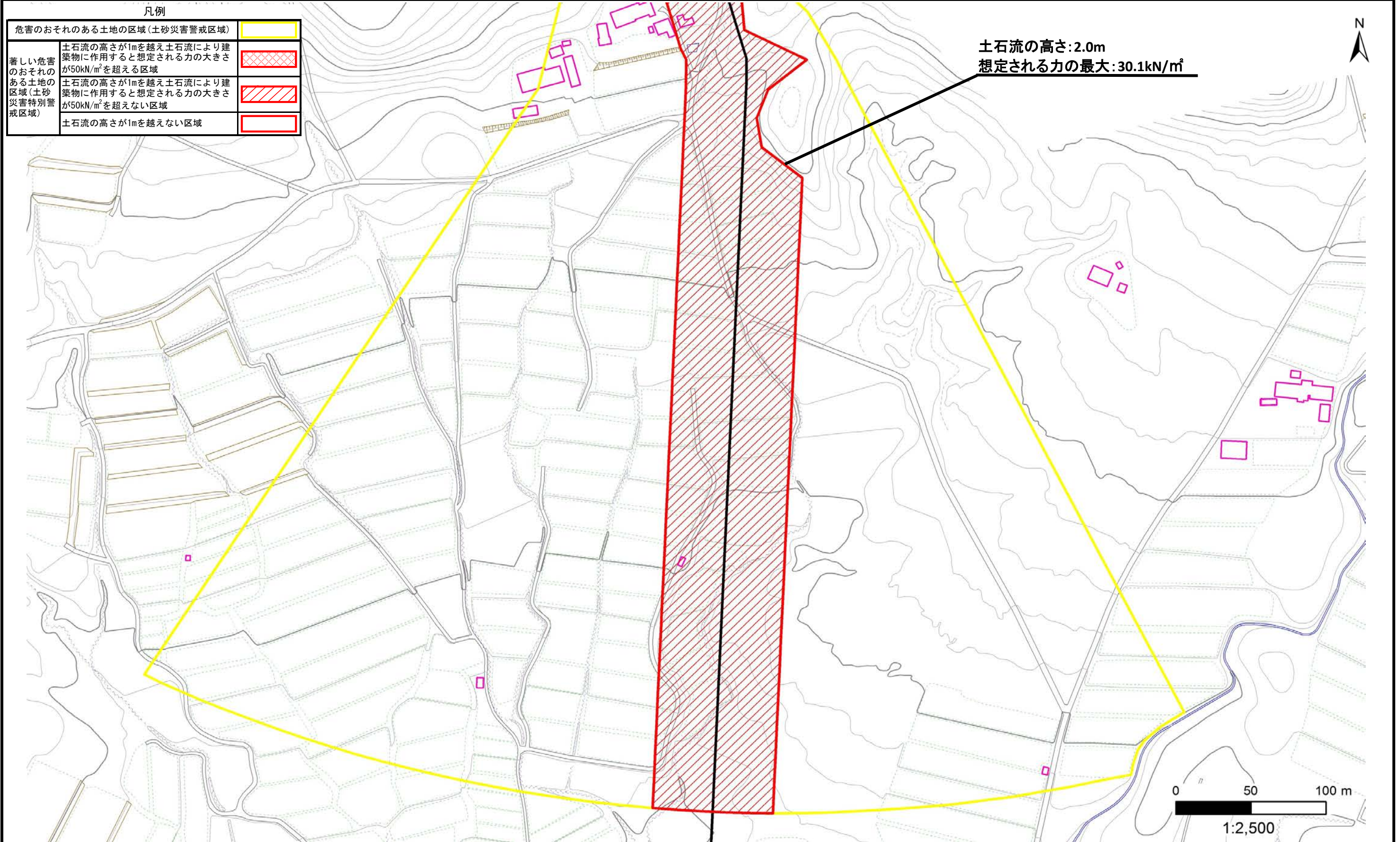
# 土砂災害警戒区域等の指定の告示に係る図書（その2）

告示番号	宮城県告示第972号
告示年月日	平成30年10月30日

危害のおそれのある土地の区域、著しい危害のおそれのある土地の区域の設定図(2)

調査年度	平成29年度
------	--------

渓流の位置	渓流番号	9-22-094-1	渓流名	大尺沢-1	所在地	大崎市鳴子温泉字大尺、字前森、字野際
-------	------	------------	-----	-------	-----	--------------------



凡例	
危害のおそれのある土地の区域(土砂災害警戒区域)	
著しい危害のおそれのある土地の区域(土砂災害特別警戒区域)	
土砂災害警戒区域	
土砂災害警戒区域	

土石流の高さ:2.0m  
 想定される力の最大:30.1kN/m<sup>2</sup>

