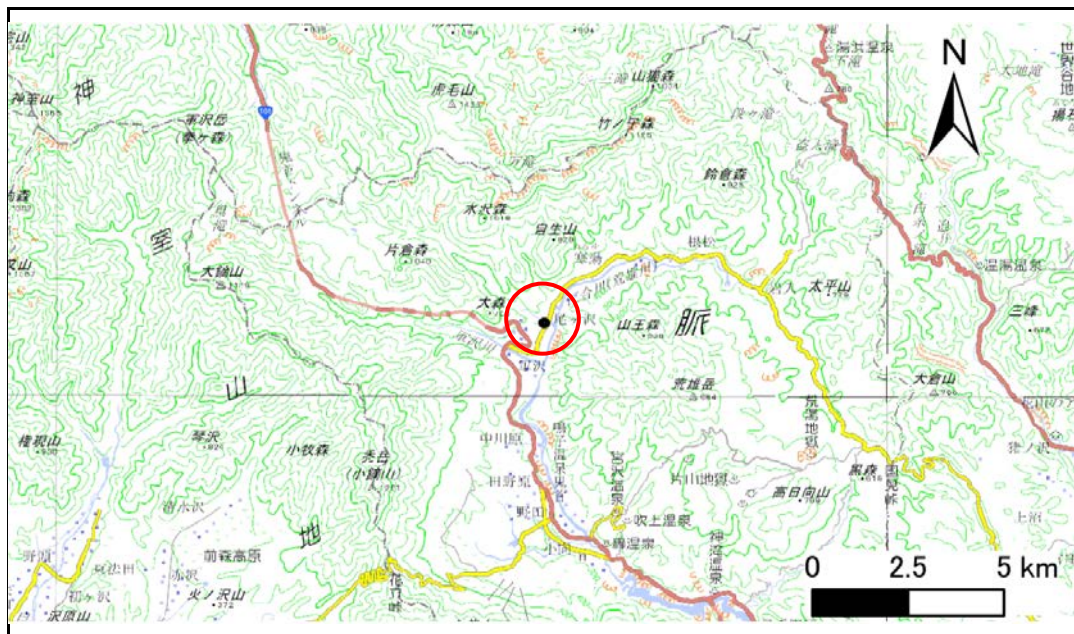


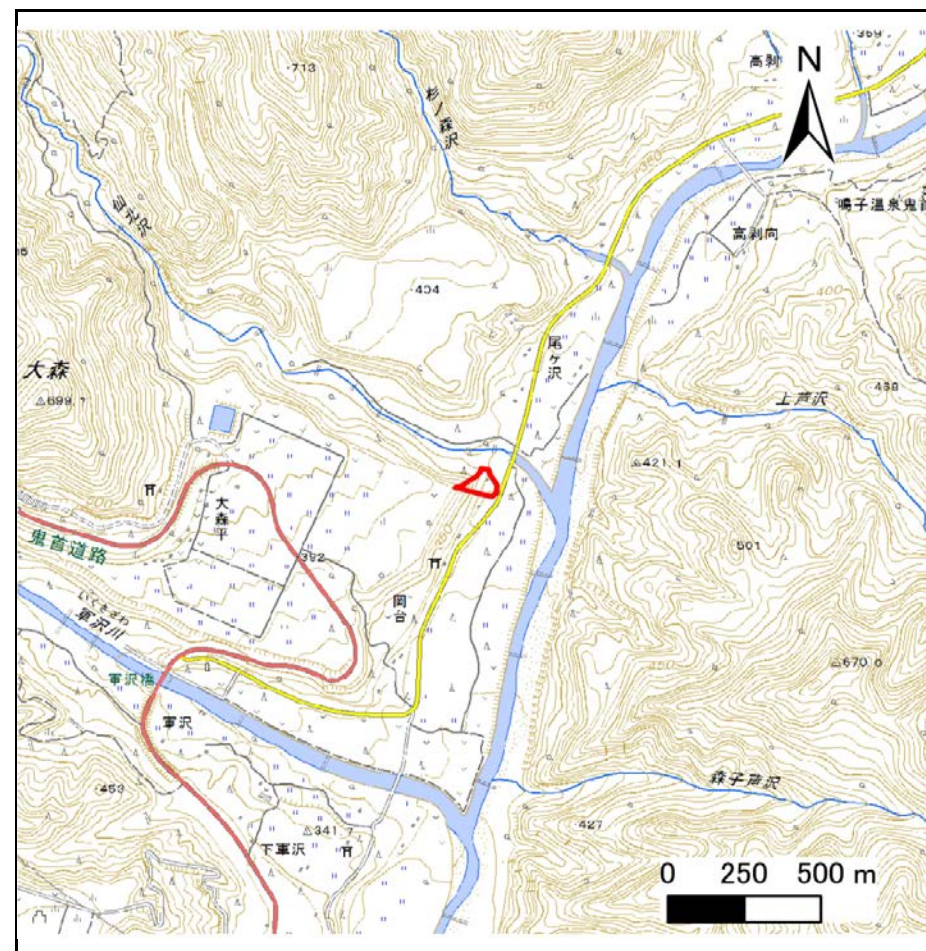
# 土砂災害警戒区域等の指定の告示に係る図書(その1)

|       |             |
|-------|-------------|
| 告示番号  | 宮城県告示第972号  |
| 告示年月日 | 平成30年10月30日 |

|         |              |
|---------|--------------|
| 自然現象の種類 | 急傾斜地の崩壊      |
| 箇所番号    | Ⅱ-自-1381     |
| 箇所名     | 岡台の1         |
| 所在地     | 大崎市鳴子温泉鬼首字岡台 |
| 調査機関    | 宮城県北部土木事務所   |



位置図(S=1:200,000)



位置図(S=1:25,000)

宮城県

「この地図は、国土地理院長の承認を得て、同院発行の電子地形図25000及び電子地形図20万を複製したものである。(承認番号 平29情複、第1700号)」

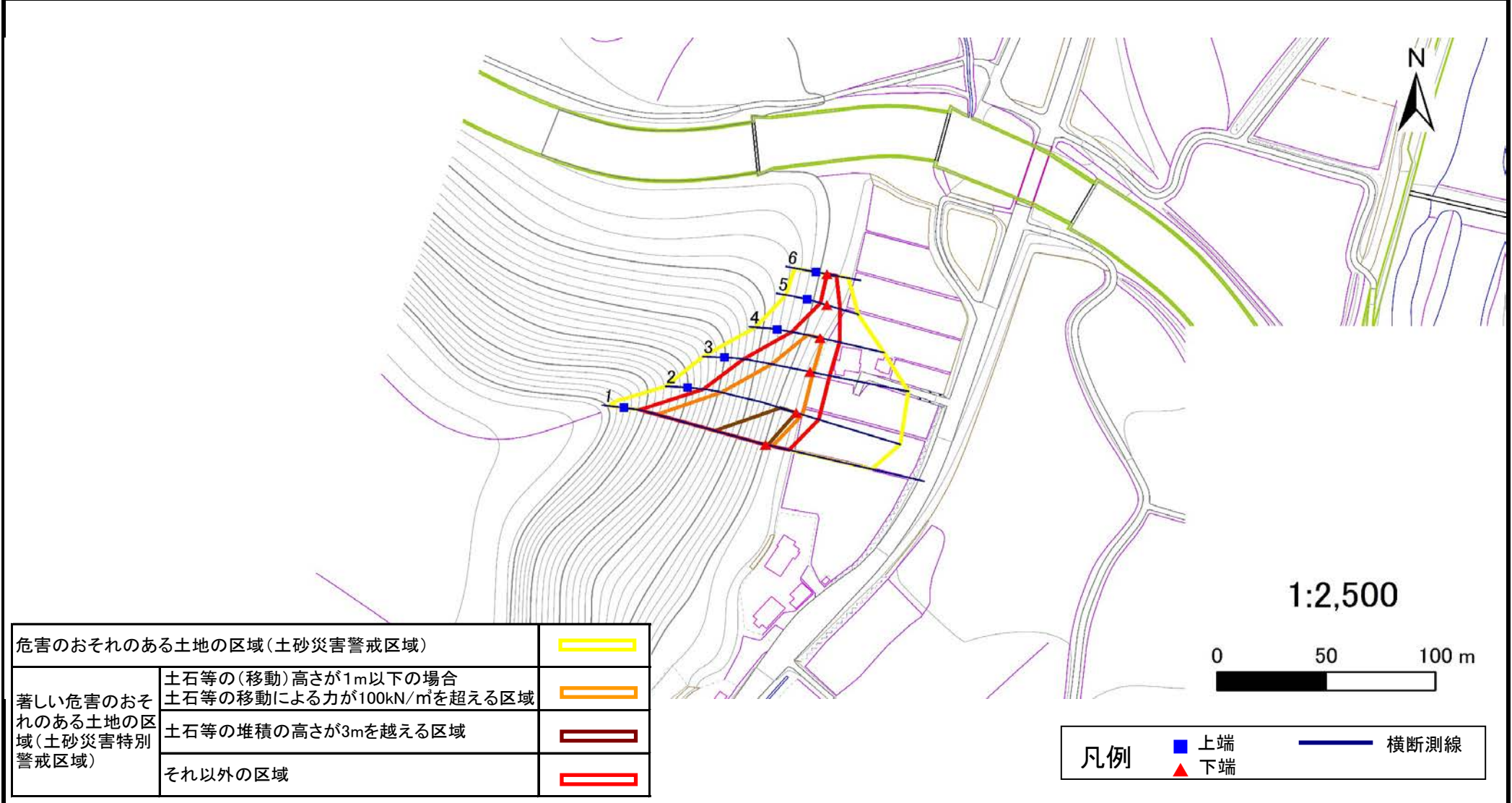
# 土砂災害警戒区域等の指定の告示に係る図書(その2)

|       |             |
|-------|-------------|
| 告示番号  | 宮城県告示第972号  |
| 告示年月日 | 平成30年10月30日 |

危害のおそれのある土地、著しい危害のおそれのある土地の設定図

|      |        |
|------|--------|
| 調査年度 | 平成26年度 |
|------|--------|

|         |      |           |     |      |     |              |
|---------|------|-----------|-----|------|-----|--------------|
| 急傾斜地の位置 | 箇所番号 | II-自-1381 | 箇所名 | 岡台の1 | 所在地 | 大崎市鳴子温泉鬼首字岡台 |
|---------|------|-----------|-----|------|-----|--------------|



|                               |  |  |
|-------------------------------|--|--|
| 危害のおそれのある土地の区域(土砂災害警戒区域)      |  |  |
| 著しい危害のおそれのある土地の区域(土砂災害特別警戒区域) | 土石等の(移動)高さが1m以下の場合<br>土石等の移動による力が100kN/m <sup>2</sup> を超える区域 |  |
|                               | 土石等の堆積の高さが3mを越える区域   |  |
| それ以外の区域                       |  |  |

|    |  |    |  |      |
|----|--|----|--|------|
| 凡例 |  | 上端 |  | 横断測線 |
|    |  | 下端 |  |      |

# 土砂災害警戒区域等の指定の告示に係る図書(その3)

|       |             |
|-------|-------------|
| 告示番号  | 宮城県告示第972号  |
| 告示年月日 | 平成30年10月30日 |

建築物に作用すると想定される衝撃に関する事項

|         |   |               |                                       |               |                                       |               |                                       |               |         |   |               |                                       |               |                                       |               |                                       |               |
|---------|---|---------------|---------------------------------------|---------------|---------------------------------------|---------------|---------------------------------------|---------------|---------|---|---------------|---------------------------------------|---------------|---------------------------------------|---------------|---------------------------------------|---------------|
| 急傾斜地の位置 | 箇所番号  | II-自-1381     |                                       | 箇所名           | 岡台の1                                  | 所在地           | 大崎市鳴子温泉鬼首字岡台                          |               |         |   |               |                                       |               |                                       |               |                                       |               |
| 横断測線の区間 | 土石等の移動により建築物の地上部に作用すると想定される力                              |               |                                       |               | 土石等の堆積により建築物の地上部に作用すると想定される力          |               |                                       |               | 横断測線の区間 | 土石等の移動により建築物の地上部に作用すると想定される力                              |               |                                       |               | 土石等の堆積により建築物の地上部に作用すると想定される力          |               |                                       |               |
|         | 土石等の(移動)高さが1m以下の場合、土石等の移動による力が100kN/m <sup>2</sup> を超える区域 |               | それ以外の区域                               |               | 土石等の堆積の高さが3mを超える区域                    |               | それ以外の区域                               |               |         | 土石等の(移動)高さが1m以下の場合、土石等の移動による力が100kN/m <sup>2</sup> を超える区域 |               | それ以外の区域                               |               | 土石等の堆積の高さが3mを超える区域                    |               | それ以外の区域                               |               |
|         | 力の大きさのうち最大のもの<br>(kN/m <sup>2</sup> )                     | 土石等の高さ<br>(m) | 力の大きさのうち最大のもの<br>(kN/m <sup>2</sup> ) | 土石等の高さ<br>(m) | 力の大きさのうち最大のもの<br>(kN/m <sup>2</sup> ) | 土石等の高さ<br>(m) | 力の大きさのうち最大のもの<br>(kN/m <sup>2</sup> ) | 土石等の高さ<br>(m) |         | 力の大きさのうち最大のもの<br>(kN/m <sup>2</sup> )                     | 土石等の高さ<br>(m) | 力の大きさのうち最大のもの<br>(kN/m <sup>2</sup> ) | 土石等の高さ<br>(m) | 力の大きさのうち最大のもの<br>(kN/m <sup>2</sup> ) | 土石等の高さ<br>(m) | 力の大きさのうち最大のもの<br>(kN/m <sup>2</sup> ) | 土石等の高さ<br>(m) |
| 1 ~ 2   | 152.9   | 1.0           | 100.0                                 | 1.0           | 17.7                                  | 3.5           | 15.2                                  | 3.0           |         |   |               |                                       |               |                                       |               |                                       |               |
| 2 ~ 3   | 148.4   | 1.0           | 100.0                                 | 1.0           | -                                     | -             | 15.2                                  | 3.0           |         |   |               |                                       |               |                                       |               |                                       |               |
| 3 ~ 4   | 122.4   | 1.0           | 100.0                                 | 1.0           | -                                     | -             | 12.2                                  | 2.4           |         |   |               |                                       |               |                                       |               |                                       |               |
| 4 ~ 5   | -   | -             | 100.0                                 | 1.0           | -                                     | -             | 11.8                                  | 2.4           |         |   |               |                                       |               |                                       |               |                                       |               |
| 5 ~ 6   | -   | -             | 80.1                                  | 1.0           | -                                     | -             | 9.7                                   | 2.0           |         |   |               |                                       |               |                                       |               |                                       |               |
|         |   |               |                                       |               | -                                     | -             |                                       |               |         |   |               |                                       |               |                                       |               |                                       |               |
|         |   |               |                                       |               | -                                     | -             |                                       |               |         |   |               |                                       |               |                                       |               |                                       |               |
|         |   |               |                                       |               | -                                     | -             |                                       |               |         |   |               |                                       |               |                                       |               |                                       |               |
|         |   |               |                                       |               | -                                     | -             |                                       |               |         |   |               |                                       |               |                                       |               |                                       |               |
|         |   |               |                                       |               | -                                     | -             |                                       |               |         |   |               |                                       |               |                                       |               |                                       |               |
|         |   |               |                                       |               | -                                     | -             |                                       |               |         |   |               |                                       |               |                                       |               |                                       |               |
|         |   |               |                                       |               | -                                     | -             |                                       |               |         |   |               |                                       |               |                                       |               |                                       |               |
|         |   |               |                                       |               | -                                     | -             |                                       |               |         |   |               |                                       |               |                                       |               |                                       |               |
|         |   |               |                                       |               | -                                     | -             |                                       |               |         |   |               |                                       |               |                                       |               |                                       |               |
|         |   |               |                                       |               | -                                     | -             |                                       |               |         |   |               |                                       |               |                                       |               |                                       |               |
|         |   |               |                                       |               | -                                     | -             |                                       |               |         |   |               |                                       |               |                                       |               |                                       |               |
|         |   |               |                                       |               | -                                     | -             |                                       |               |         |   |               |                                       |               |                                       |               |                                       |               |
|         |   |               |                                       |               | -                                     | -             |                                       |               |         |   |               |                                       |               |                                       |               |                                       |               |
|         |   |               |                                       |               | -                                     | -             |                                       |               |         |   |               |                                       |               |                                       |               |                                       |               |