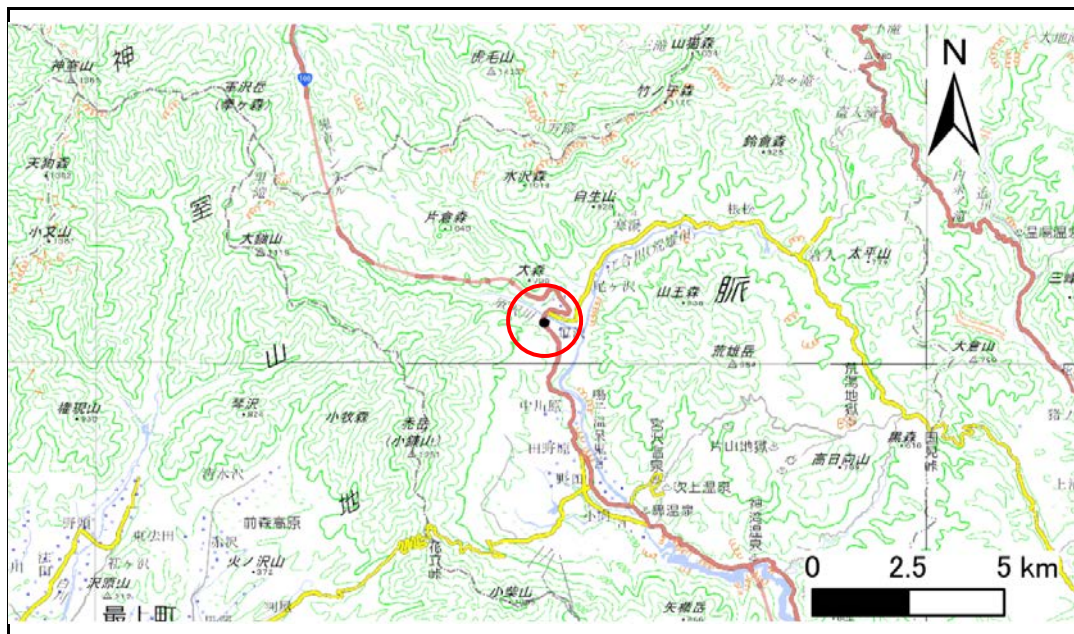


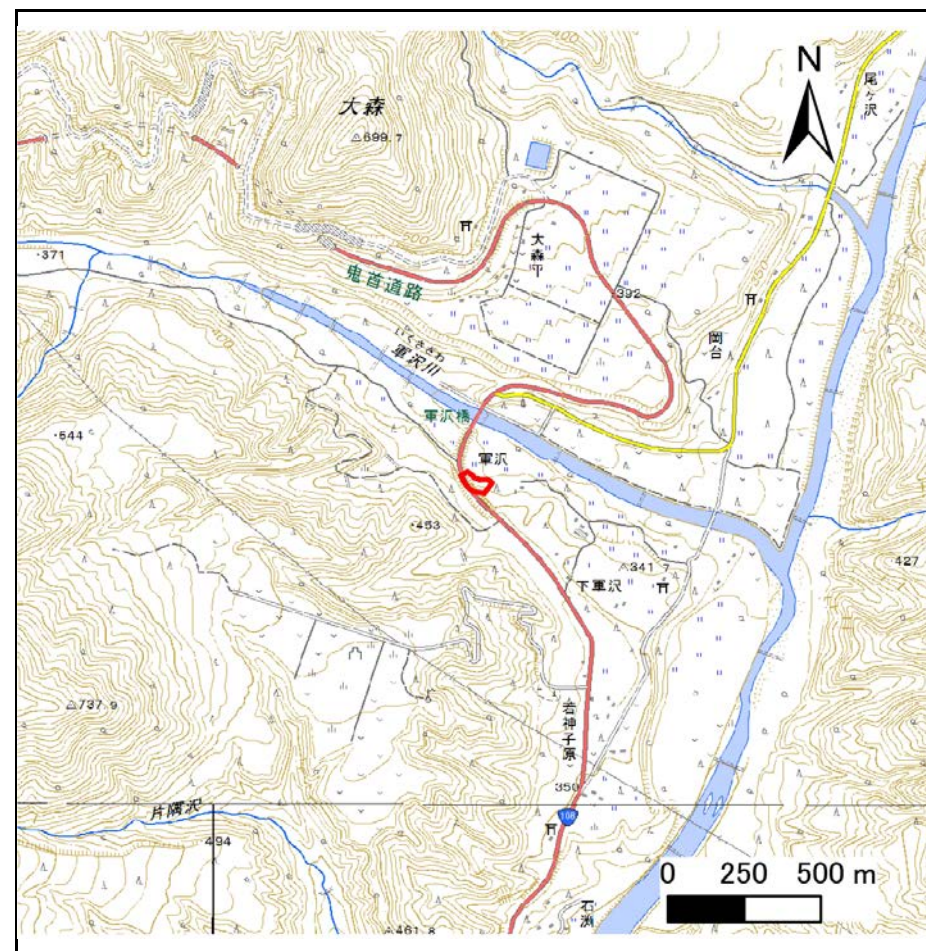
土砂災害警戒区域等の指定の告示に係る図書(その1)

告示番号	宮城県告示第972号
告示年月日	平成30年10月30日

自然現象の種類	急傾斜地の崩壊
箇所番号	Ⅱ-自-1384
箇所名	軍沢
所在地	大崎市鳴子温泉鬼首字軍沢
調査機関	宮城県北部土木事務所



位置図(S=1:200,000)



位置図(S=1:25,000)

宮城県

「この地図は、国土地理院長の承認を得て、同院発行の電子地形図25000及び電子地形図20万を複製したものである。(承認番号 平29情複、第1700号)」

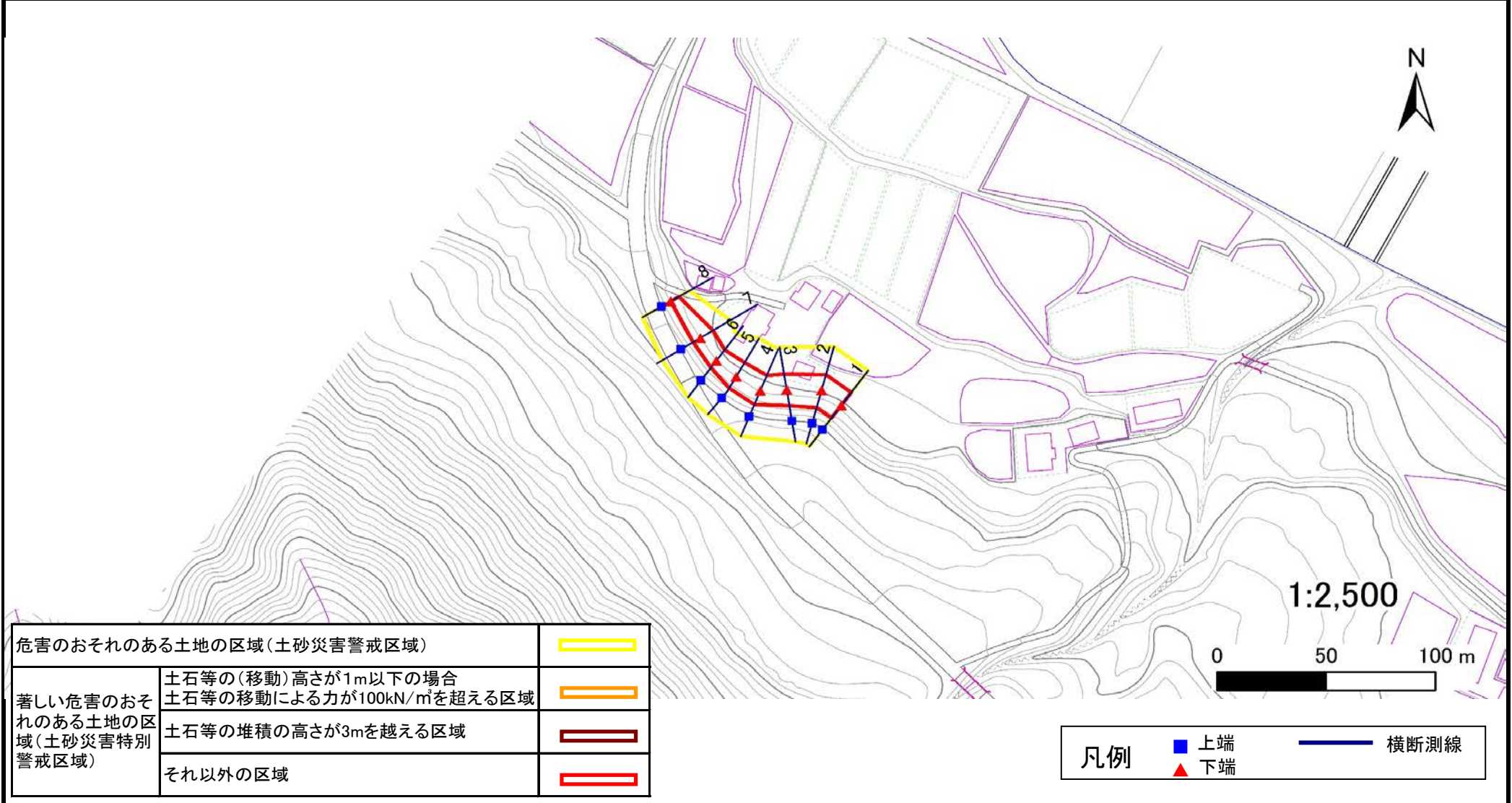
土砂災害警戒区域等の指定の告示に係る図書(その2)

告示番号	宮城県告示第972号
告示年月日	平成30年10月30日

危害のおそれのある土地、著しい危害のおそれのある土地の設定図

調査年度	平成26年度
------	--------

急傾斜地の位置	箇所番号	II-自-1384	箇所名	軍沢	所在地	大崎市鳴子温泉鬼首字軍沢
---------	------	-----------	-----	----	-----	--------------



土砂災害警戒区域等の指定の告示に係る図書(その3)

告示番号	宮城県告示第972号
告示年月日	平成30年10月30日

建築物に作用すると想定される衝撃に関する事項

急傾斜地の位置		箇所番号		II-自-1384		箇所名		軍沢		所在地		大崎市鳴子温泉鬼首字軍沢					
横断測線の区間	土石等の移動により建築物の地上部に作用すると想定される力				土石等の堆積により建築物の地上部に作用すると想定される力				横断測線の区間	土石等の移動により建築物の地上部に作用すると想定される力				土石等の堆積により建築物の地上部に作用すると想定される力			
	土石等の(移動)高さが1m以下の場合、土石等の移動による力が100kN/m ² を超える区域				それ以外の区域					土石等の堆積の高さが3mを超える区域				それ以外の区域			
	力の大きさのうち最大のもの(kN/m ²)		土石等の高さ(m)		力の大きさのうち最大のもの(kN/m ²)		土石等の高さ(m)			力の大きさのうち最大のもの(kN/m ²)		土石等の高さ(m)		力の大きさのうち最大のもの(kN/m ²)		土石等の高さ(m)	
1 ~ 2	-	-	98.1	1.0	-	-	10.8	2.2									
2 ~ 3	-	-	98.0	1.0	-	-	10.6	2.1									
3 ~ 4	-	-	100.0	1.0	-	-	11.3	2.3									
4 ~ 5	-	-	100.0	1.0	-	-	11.7	2.4									
5 ~ 6	-	-	98.9	1.0	-	-	11.7	2.4									
6 ~ 7	-	-	84.0	1.0	-	-	8.7	1.8									
7 ~ 8	-	-	84.0	1.0	-	-	9.8	2.0									