

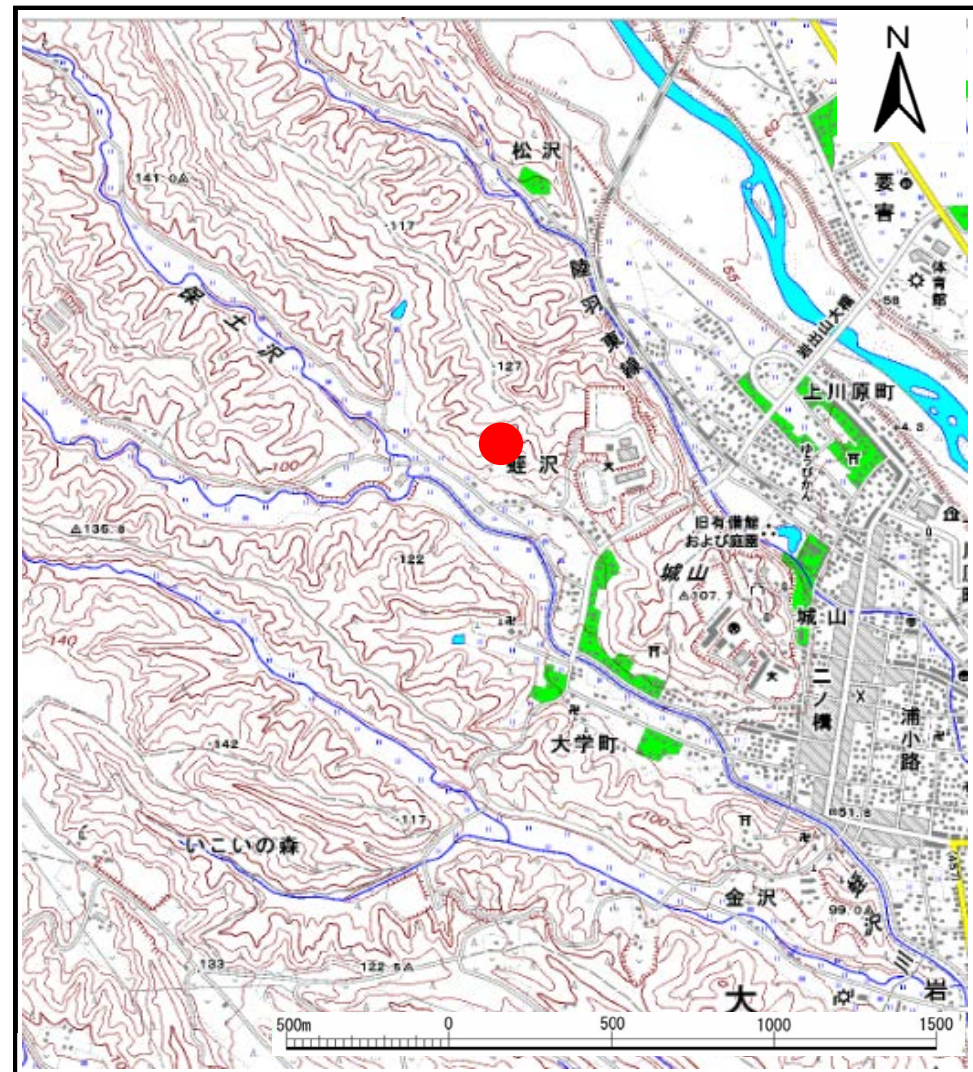
土砂災害警戒区域等の指定の告示に係る図書(その1)

告示番号	宮城県告示第229号
告示年月日	平成31年3月19日

自然現象の種類	土石流
溪流番号	9-21-029
水系名	北上川
河川名	蛭沢川
溪流名	蛭沢
所在地	大崎市岩出山字蛭沢
調査機関	宮城県北部土木事務所



位置図(S=1:200,000)



位置図(S=1:25,000)

宮城県

「この地図は、国土地理院長の承認を得て、同院発行の数値地図200000(地図画像)及び数値地図25000(地図画像)を複製したものである。(承認番号 H29情複、第1699号)」

土砂災害警戒区域等の指定の告示に係る図書(その2)

告示番号	宮城県告示第229号
告示年月日	平成31年3月19日

危害のおそれのある土地の区域、著しい危害のおそれのある土地の区域の設定図

調査年度 平成29年度

急傾斜地の位置	箇所番号	9-21-029	箇所名	蛭沢	所在地	大崎市岩出山字蛭沢
---------	------	----------	-----	----	-----	-----------

