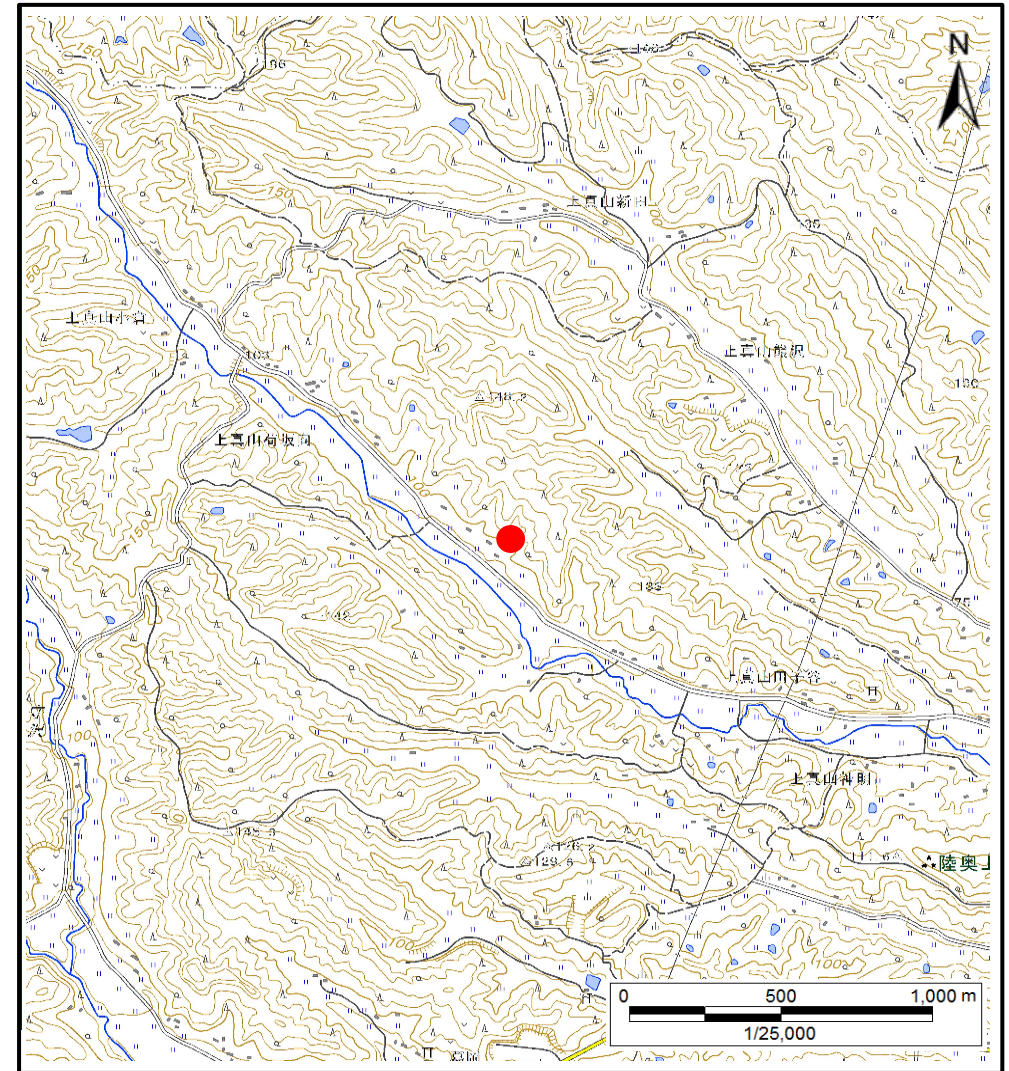
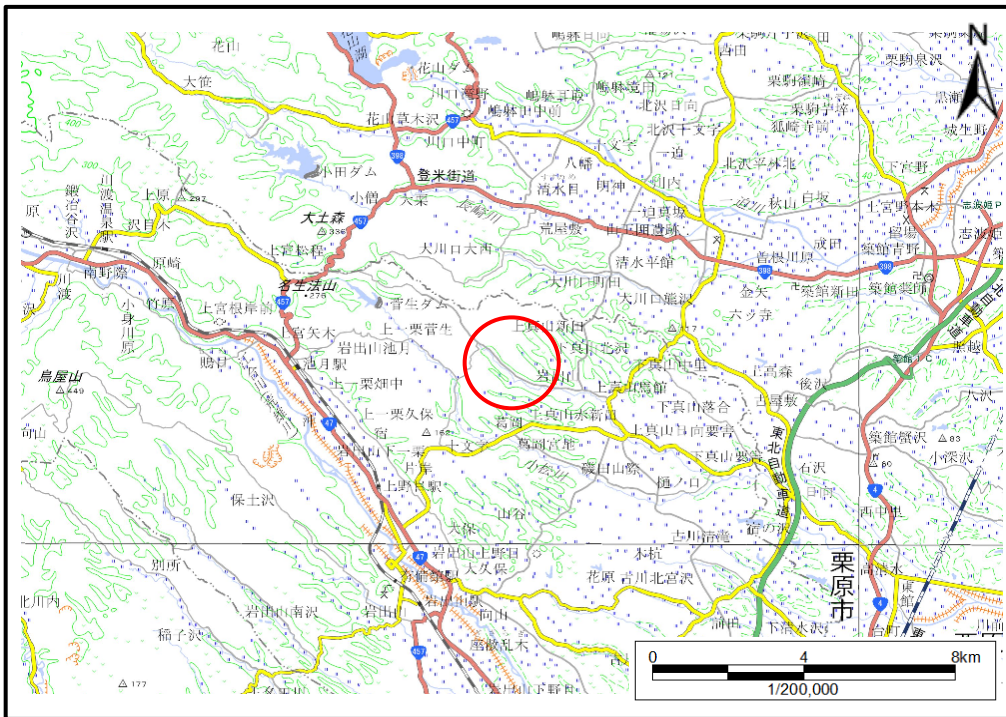


土砂災害警戒区域等の指定の告示に係る図書(その1)

告示番号	宮城県告示第244号
告示年月日	令和2年3月27日

自然現象の種類	土石流
溪流番号	9-21-070
水系名	北上川
河川名	吉野川
溪流名	六田沢
所在地	大崎市岩出山字上真山六田
調査機関	宮城県北部土木事務所



この地図は、国土地理院長の承認を得て、同院発行の電子地形図25000及び電子地形図20万を複製したものである。(承認番号 平30情複、第967号)

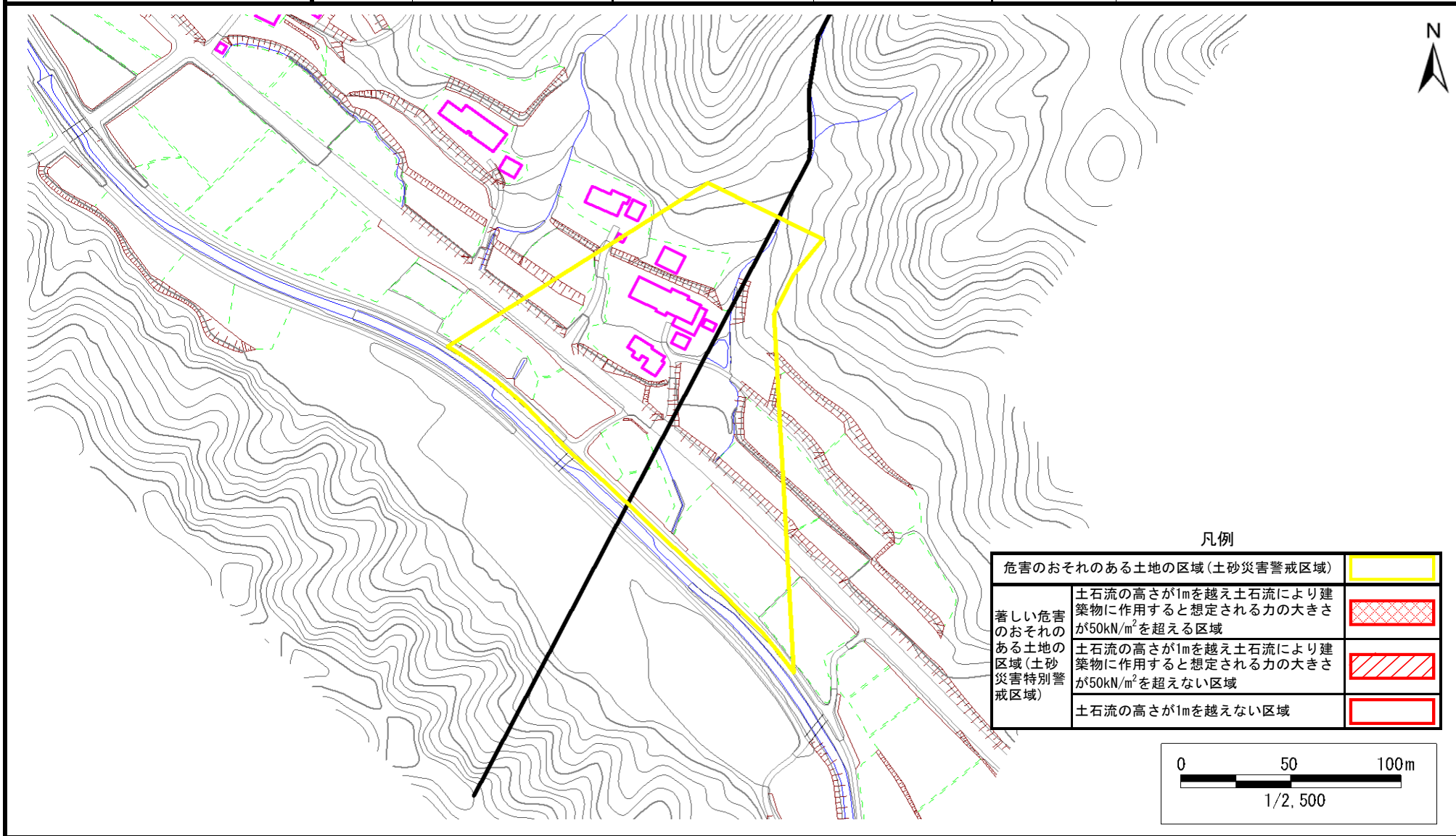
土砂災害警戒区域等の指定の告示に係る図書（その2）

告示番号	宮城県告示第244号
告示年月日	令和2年3月27日

危害のおそれのある土地の区域、著しい危害のおそれのある土地の区域の設定図

調査年度	平成30年度
------	--------

溪流の位置	溪流番号	9-21-070	溪流名	六田沢	所在地	大崎市岩出山字上真山六田
-------	------	----------	-----	-----	-----	--------------



凡例

危害のおそれのある土地の区域(土砂災害警戒区域)		
著しい危害のおそれのある土地の区域(土砂災害特別警戒区域)	土石流の高さが1mを越え土石流により建築物に作用すると想定される力の大きさが50kN/m ² を超える区域	
	土石流の高さが1mを越え土石流により建築物に作用すると想定される力の大きさが50kN/m ² を超えない区域	
土石流の高さが1mを越えない区域		