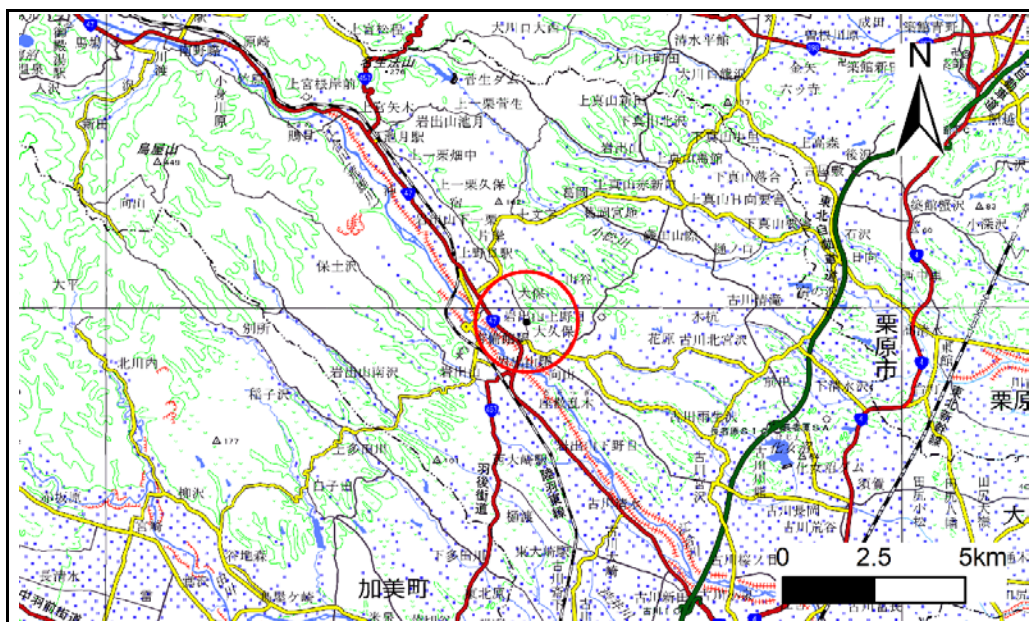


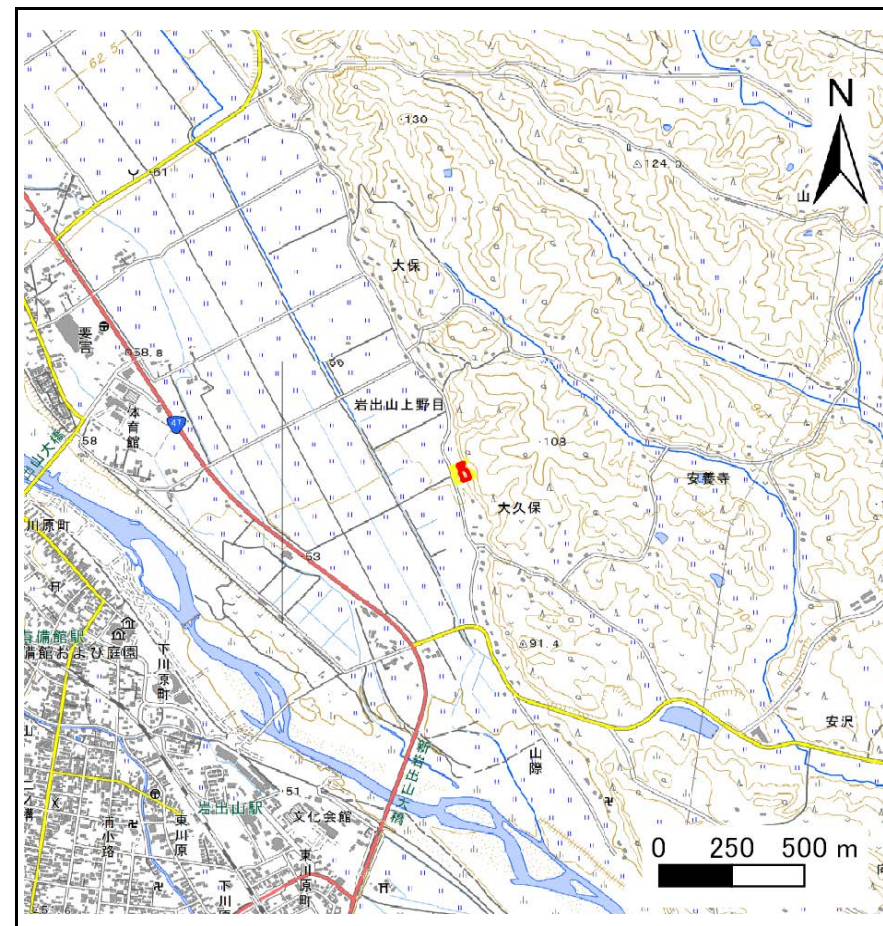
土砂災害警戒区域等の指定の告示に係る図書(その1)

告示番号	宮城県告示第243号
告示年月日	令和2年3月27日

自然現象の種類	急傾斜地の崩壊
箇所番号	Ⅱ-自-1356
箇所名	上野目
所在地	大崎市岩出山上野目字上太鼓師山
調査機関	宮城県北部土木事務所



概況図(S=1:200,000)



位置図(S=1:25,000)

宮城県

「この地図は、国土地理院長の承認を得て、同院発行の電子地形図25000及び電子地形図20万を複製したものである。(承認番号 平30情複、第967号)」

土砂災害警戒区域等の指定の告示に係る図書(その2)

告示番号	宮城県告示第243号
告示年月日	令和2年3月27日

危害のおそれのある土地、著しい危害のおそれのある土地の設定図

調査年度	平成30年度
------	--------

急傾斜地の位置	箇所番号	II-自-1356	箇所名	上野目	所在地	大崎市岩出山上野目字上太鼓師山
---------	------	-----------	-----	-----	-----	-----------------

