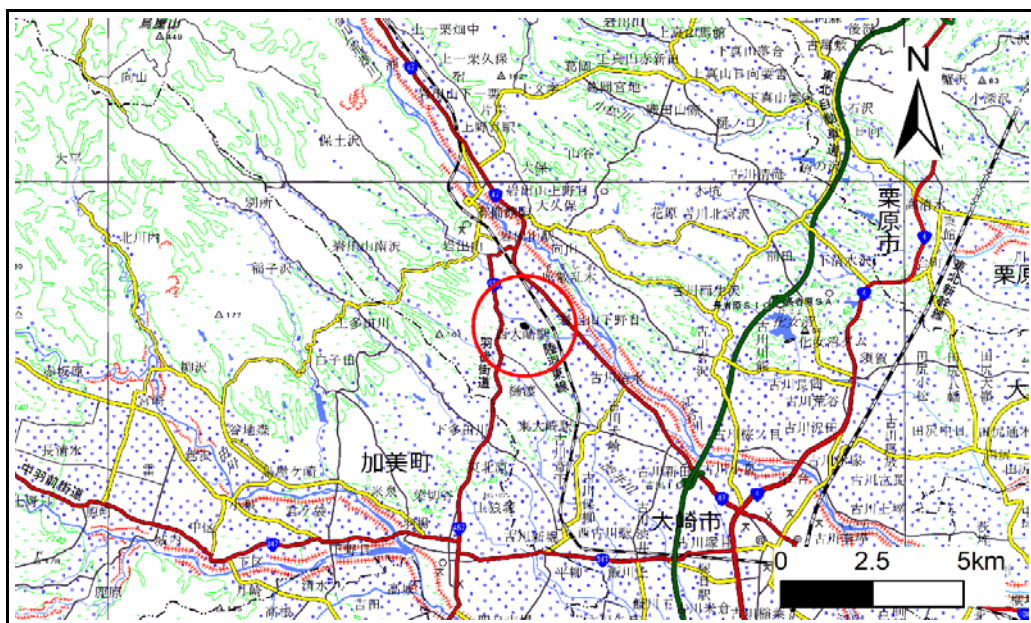


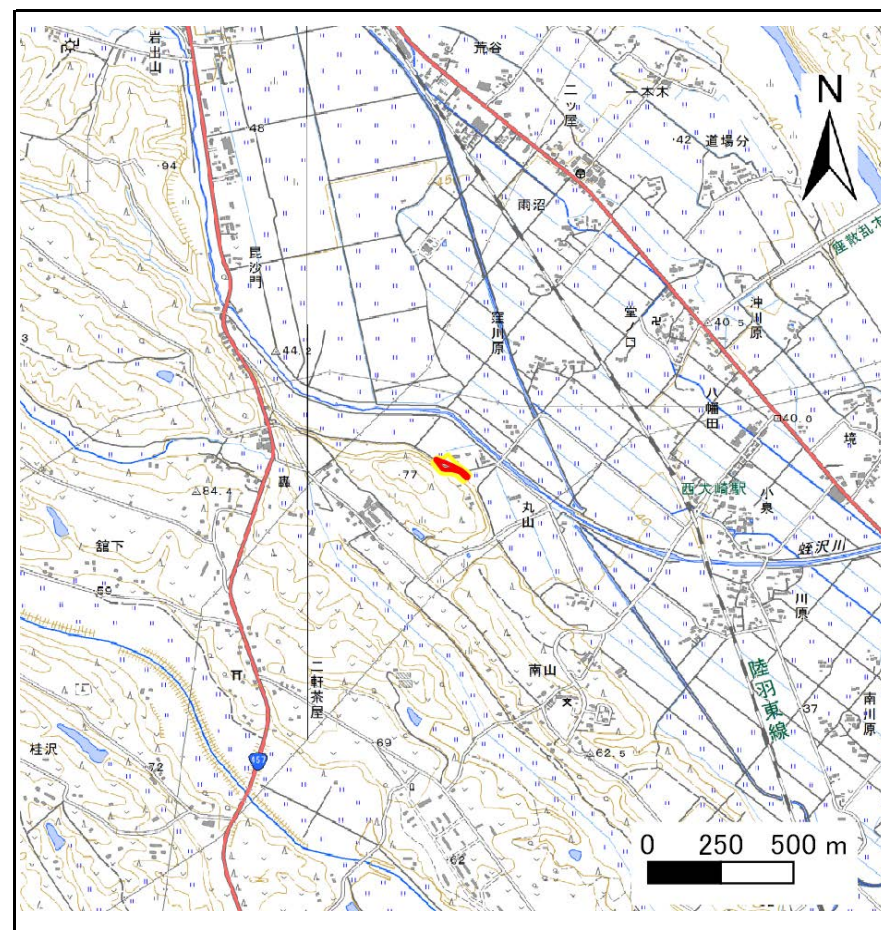
土砂災害警戒区域等の指定の告示に係る図書(その1)

告示番号	宮城県告示第243号
告示年月日	令和2年3月27日

自然現象の種類	急傾斜地の崩壊
箇所番号	Ⅲ-自-0375
箇所名	南山
所在地	大崎市岩出山下野目字南山、字上丸山、字丸山
調査機関	宮城県北部土木事務所



概況図(S=1:200,000)



位置図(S=1:25,000)

宮城県

「この地図は、国土地理院長の承認を得て、同院発行の電子地形図25000及び電子地形図20万を複製したものである。(承認番号 平30情複、第967号)」

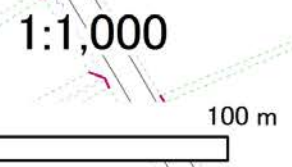
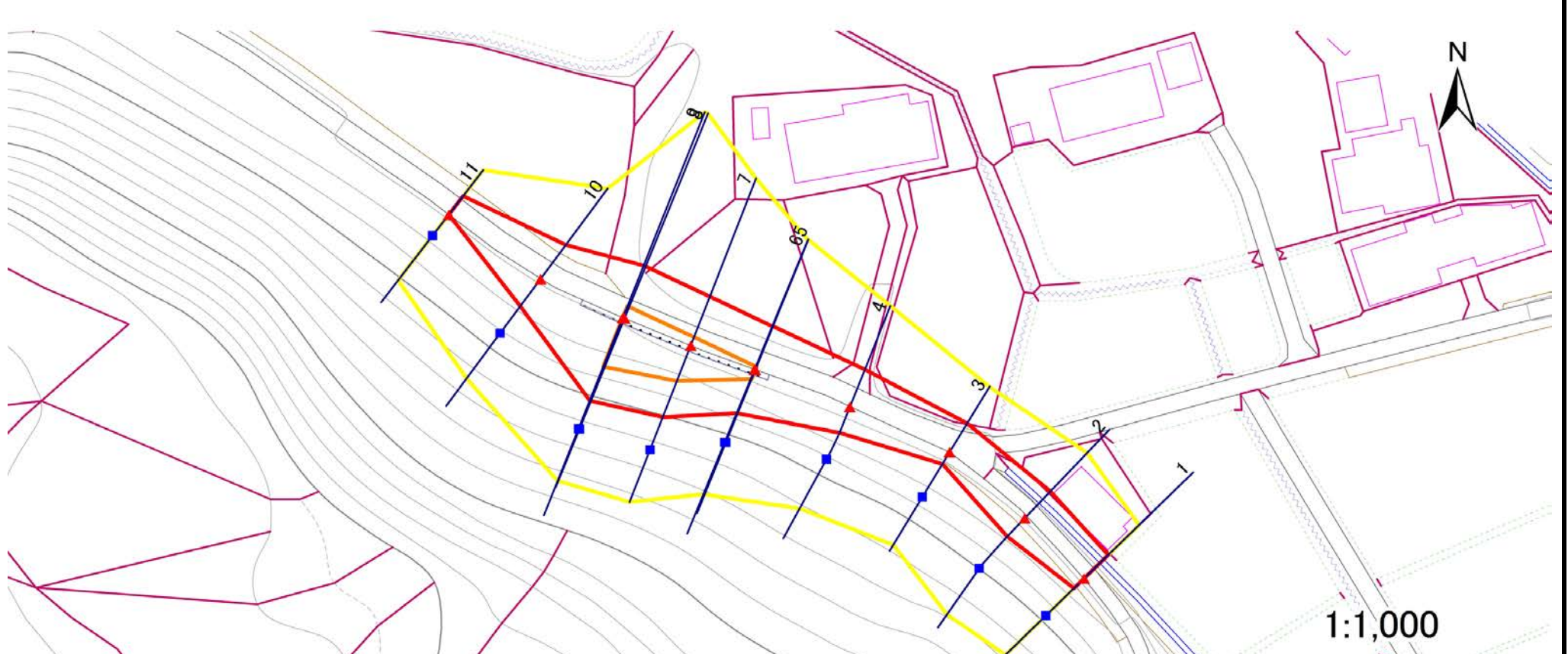
土砂災害警戒区域等の指定の告示に係る図書(その2)

告示番号	宮城県告示第243号
告示年月日	令和2年3月27日

危害のおそれのある土地、著しい危害のおそれのある土地の設定図

調査年度	平成30年度
------	--------

急傾斜地の位置	箇所番号	Ⅲ-自-0375	箇所名	南山	所在地	大崎市岩出山下野目字南山、字上丸山、字丸山
---------	------	----------	-----	----	-----	-----------------------



危害のおそれのある土地の区域(土砂災害警戒区域)		
著しい危害のおそれのある土地の区域(土砂災害特別警戒区域)	土石等の(移動)高さが1m以下の場合	
	土石等の移動による力が100kN/m ² を超える区域	
それ以外の区域	土石等の堆積の高さが3mを越える区域	
	それ以外の区域	

凡例		上端		横断測線
		下端		

土砂災害警戒区域等の指定の告示に係る図書(その3)

告示番号	宮城県告示第243号
告示年月日	令和2年3月27日

建築物に作用すると想定される衝撃に関する事項

急傾斜地の位置	箇所番号	Ⅲ-自-0375	箇所名	南山	所在地	大崎市岩出山下野目字南山、字上丸山、字丸山														
横断測線の区間	土石等の移動により建築物の地上部に作用すると想定される力				土石等の堆積により建築物の地上部に作用すると想定される力				土石等の移動により建築物の地上部に作用すると想定される力				土石等の堆積により建築物の地上部に作用すると想定される力							
	土石等の(移動)高さが1m以下の場合、土石等の移動による力が100kN/m ² を超える区域		それ以外の区域		土石等の堆積の高さが3mを超える区域		それ以外の区域													
	力の大きさのうち最大のもの(kN/m ²)	土石等の高さ(m)	力の大きさのうち最大のもの(kN/m ²)	土石等の高さ(m)	力の大きさのうち最大のもの(kN/m ²)	土石等の高さ(m)	力の大きさのうち最大のもの(kN/m ²)	土石等の高さ(m)	力の大きさのうち最大のもの(kN/m ²)	土石等の高さ(m)	力の大きさのうち最大のもの(kN/m ²)	土石等の高さ(m)	力の大きさのうち最大のもの(kN/m ²)	土石等の高さ(m)						
1 ~ 2	-	-	82.7	1.0	-	-	8.6	1.7												
2 ~ 3	-	-	82.7	1.0	-	-	8.6	1.7												
3 ~ 4	-	-	91.1	1.0	-	-	9.6	1.9												
4 ~ 5	-	-	100.0	1.0	-	-	11.9	2.4												
5 ~ 6	108.6	1.0	100.0	1.0	-	-	11.9	2.4												
6 ~ 7	124.8	1.0	100.0	1.0	-	-	12.1	2.4												
7 ~ 8	134.5	1.0	100.0	1.0	-	-	12.9	2.6												
8 ~ 9	134.5	1.0	100.0	1.0	-	-	12.9	2.6												
9 ~ 10	-	-	100.0	1.0	-	-	12.9	2.6												
10 ~ 11	-	-	96.4	1.0	-	-	11.5	2.3												
~																				
~																				
~																				
~																				
~																				
~																				
~																				
~																				
~																				
~																				
~																				
~																				
~																				
~																				
~																				
~																				
~																				
~																				