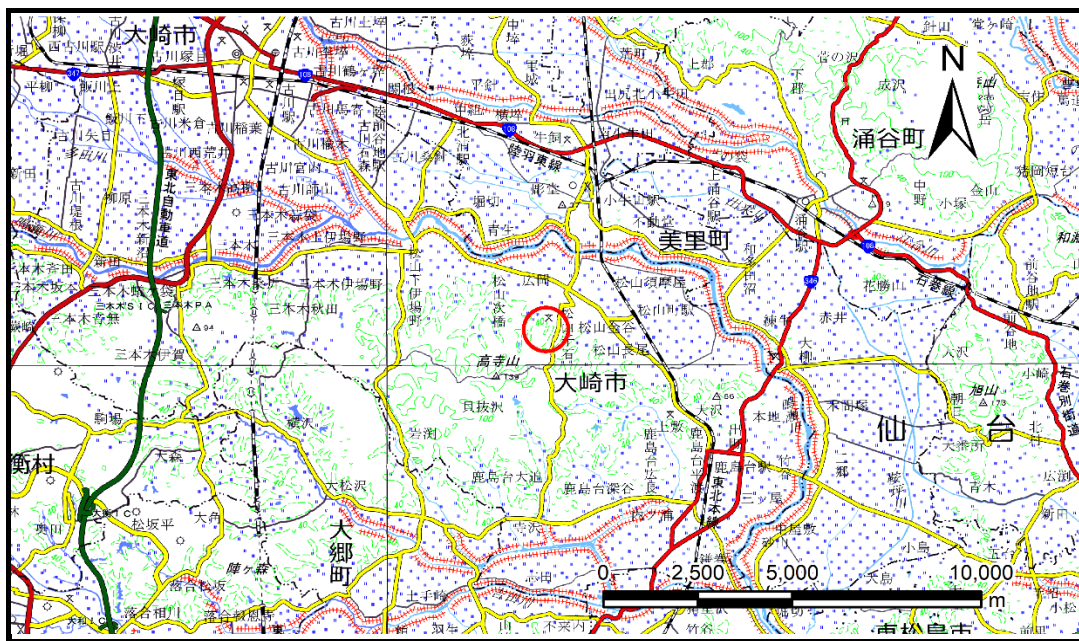


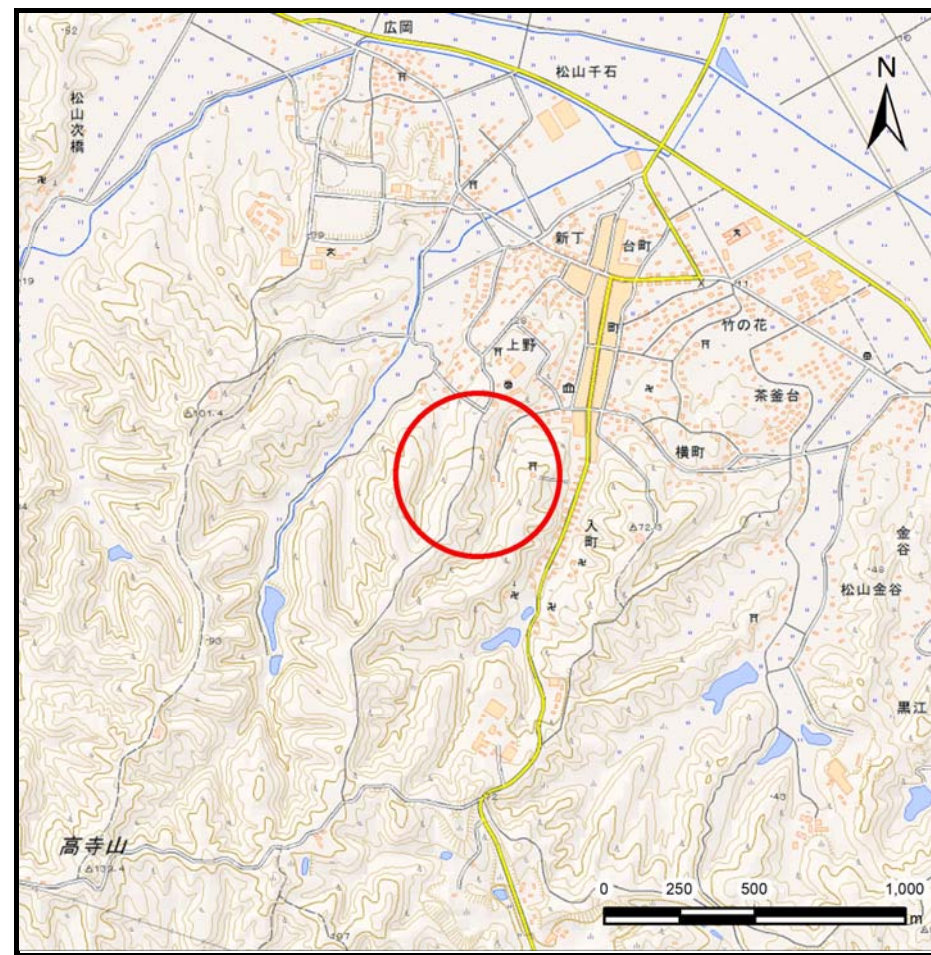
# 土砂災害警戒区域等の指定の告示に係る図書(その1)

告示番号	宮城県告示第244号
告示年月日	令和2年3月27日

自然現象の種類	地滑り
箇所番号	農水-27
箇所名	千石
所在地	大崎市松山千石字大樫
調査機関	宮城県北部土木事務所



位置図(S=1:200,000)

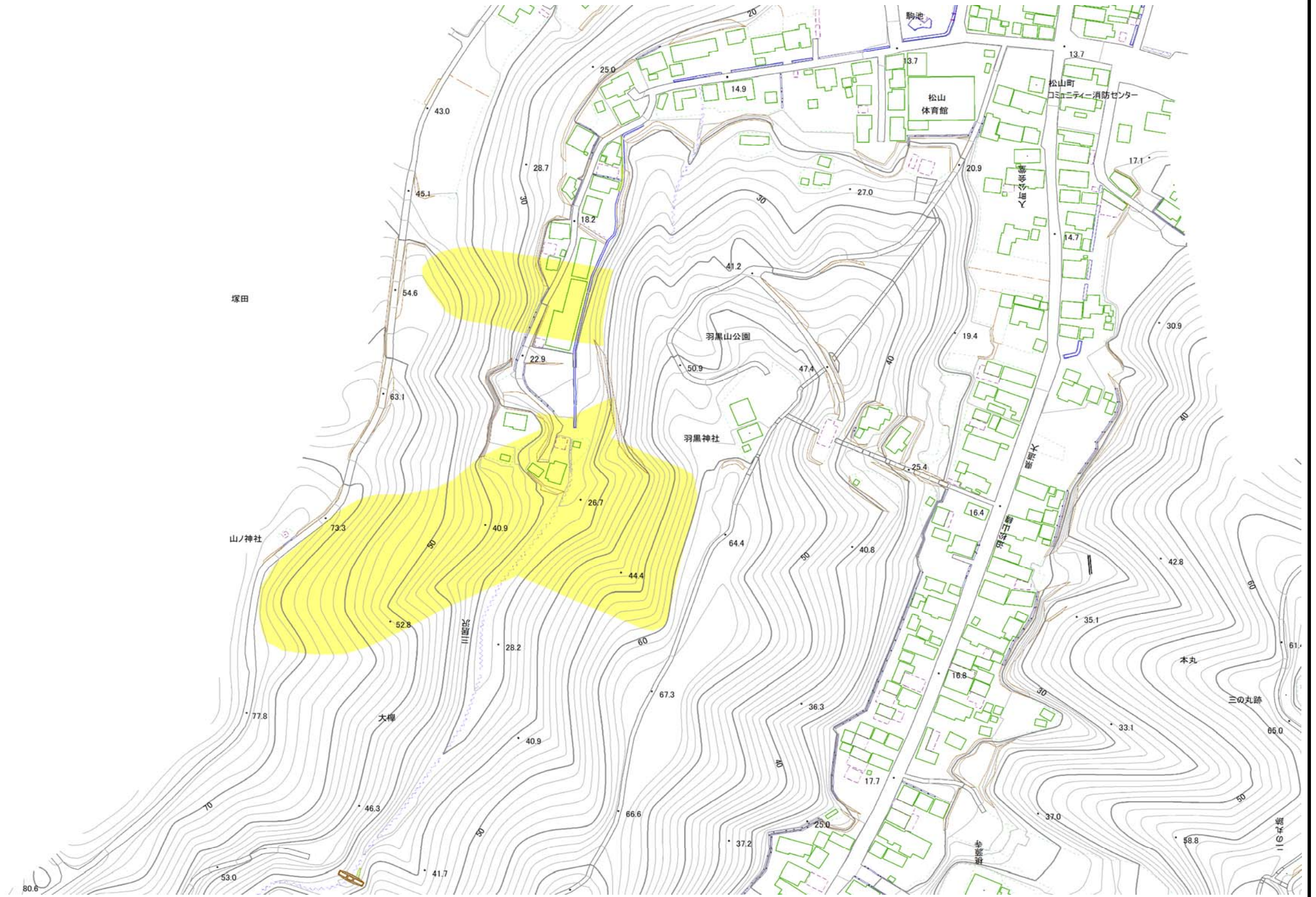




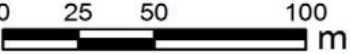

位置図(S=1:25,000)

宮城県

この地図は、国土地理院長の承認を得て、同院発行の電子地形図25000及び電子地形図20万を複製したものである。(承認番号 平30情複、第967号)

土砂災害警戒区域等の指定の告示に係る図書(その2)



様式-2(地) 土砂災害警戒区域・土砂災害特別警戒区域 区域図	土砂災害防止法施行令第二条の 基準に該当する区域 (土砂災害警戒区域)		 縮尺 1:2,500	自然現象 の種類	地滑り	箇所番号	農水-27	箇所名	千石	1:2,500  0 25 50 100 m
	土砂災害防止法施行令第三条の 基準に該当する区域 (土砂災害特別警戒区域)			告示番号	宮城県告示第244号	地滑り区域名				
	告示年月日	令和2年3月27日	所在地	大崎市松山千石字大樺						