

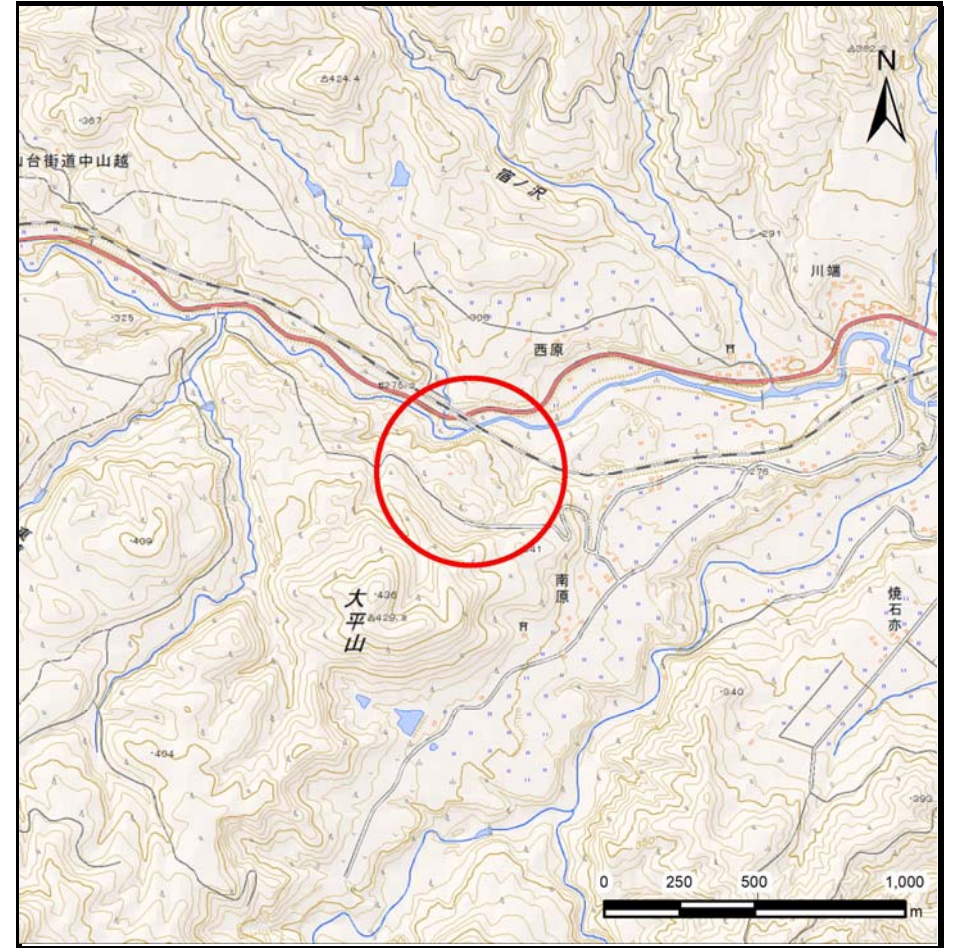
# 土砂災害警戒区域等の指定の告示に係る図書(その1)

告示番号	宮城県告示第244号
告示年月日	令和2年3月27日

自然現象の種類	地滑り
箇所番号	農水-30
箇所名	南原1
所在地	大崎市鳴子温泉字南原
調査機関	宮城県北部土木事務所



位置図(S=1:200,000)

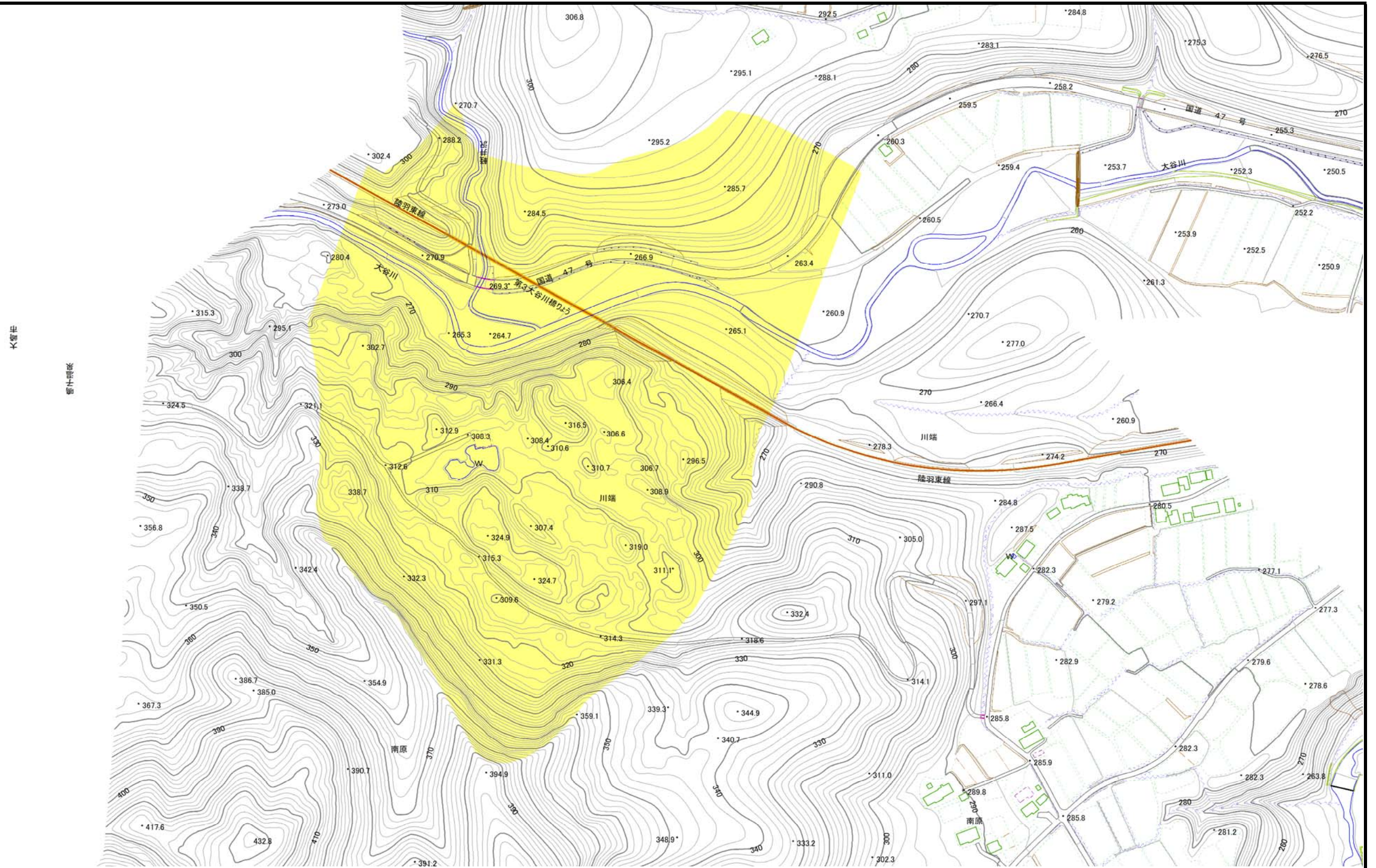


位置図(S=1:25,000)

宮城県

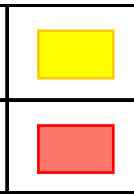
「この地図は、国土地理院長の承認を得て、同院発行の数値地図200000(地図画像)及び数値地図25000(地図画像)を複製したものである。(承認番号 平27情複、第398号)」

土砂災害警戒区域等の指定の告示に係る図書(その2)



様式-2(地)  
土砂災害警戒区域・土砂災害特別警戒区域  
区域図

土砂災害防止法施行令第二条の  
基準に該当する区域  
(土砂災害警戒区域)  
土砂災害防止法施行令第三条の  
基準に該当する区域  
(土砂災害特別警戒区域)



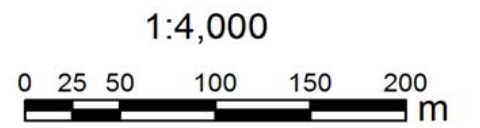
縮尺  
1:4,000

自然現象  
の種類  
告示番号  
告示年月日

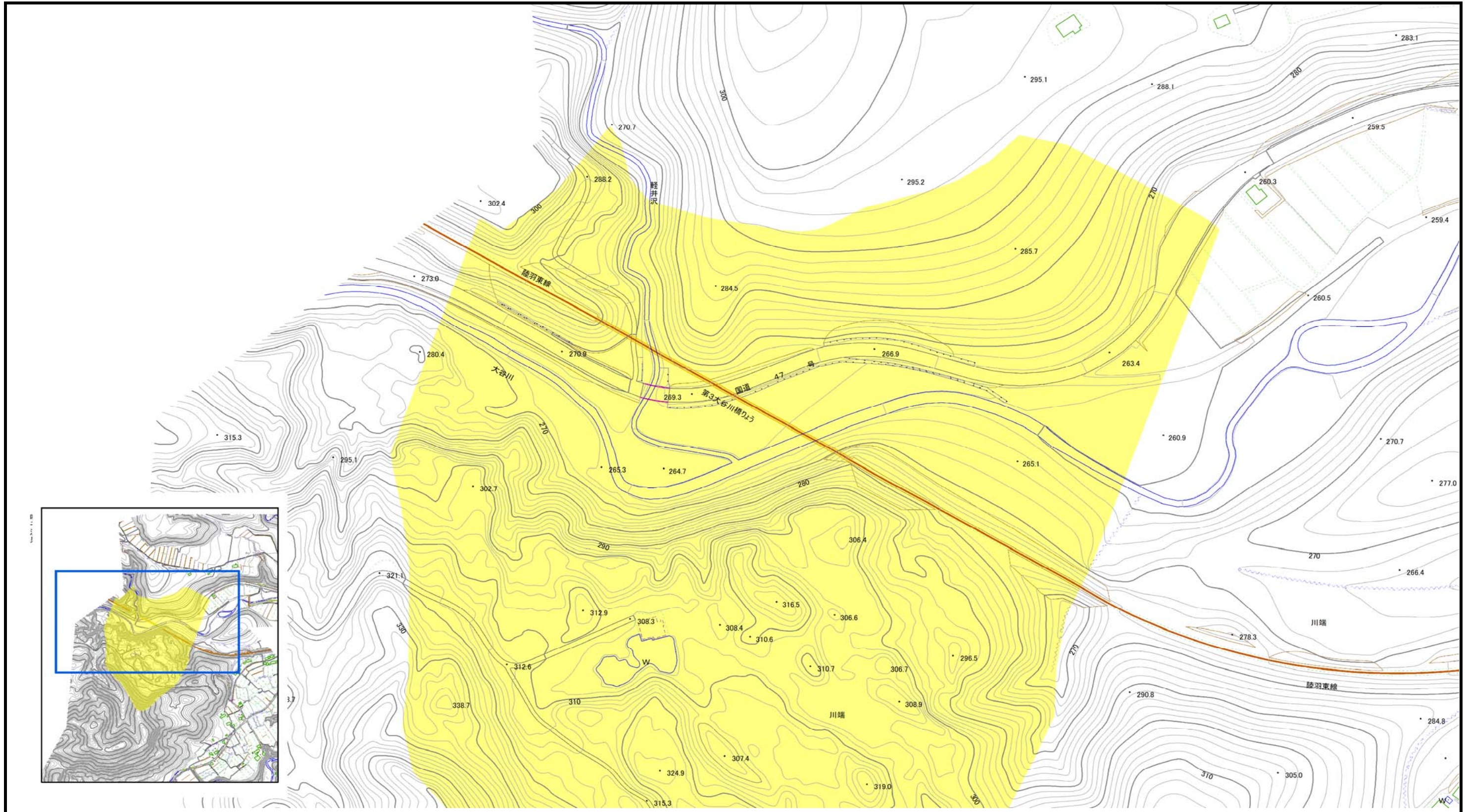
地滑り  
宮城県告示第244号  
令和2年3月27日

箇所番号  
地滑り区域名  
所在地

農水-30  
箇所名  
南原1  
大崎市鳴子温泉字南原

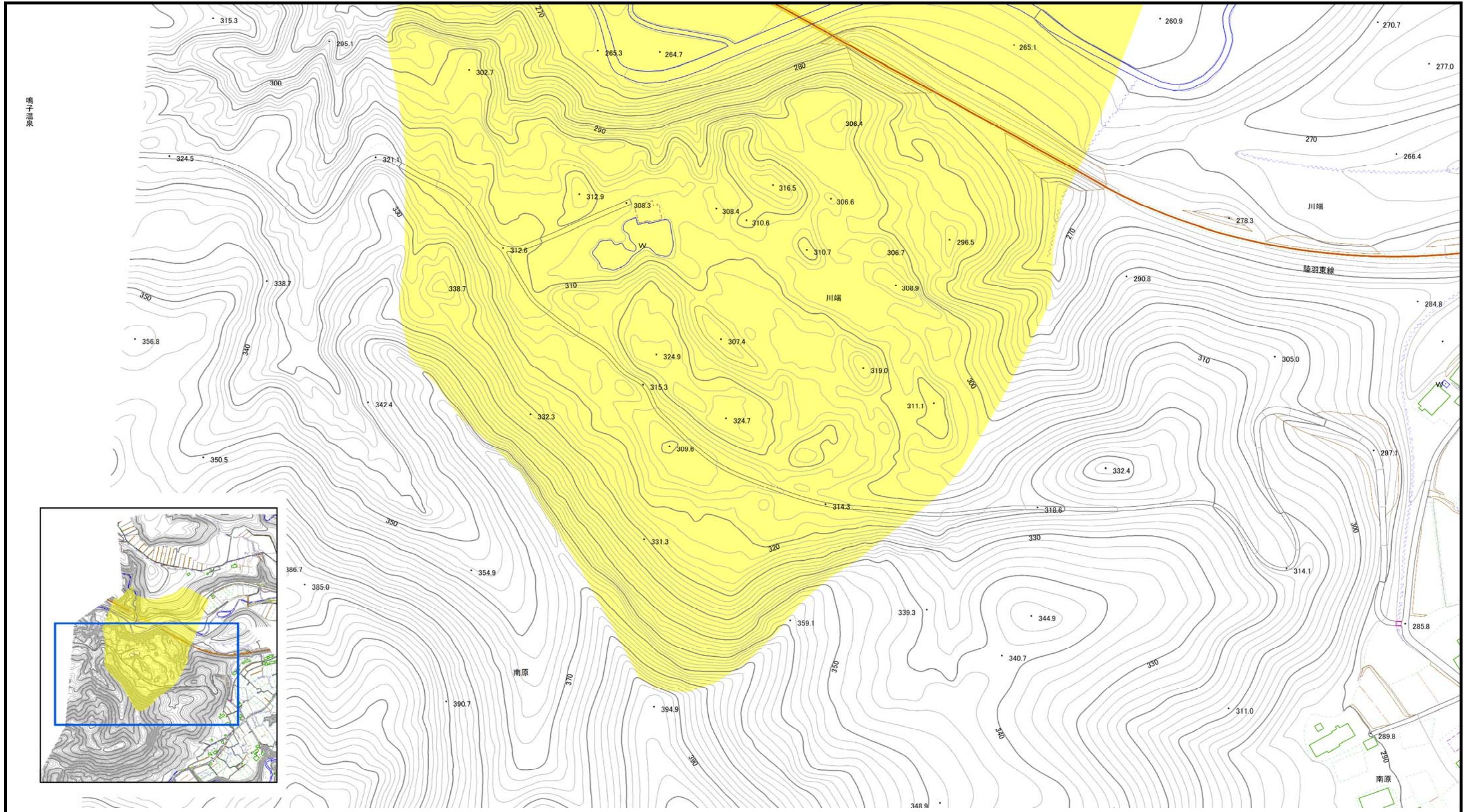






土砂災害警戒区域等の指定の告示に係る図書(その2)



様式-2(地) 土砂災害警戒区域・土砂災害特別警戒区域 区域図(分割図1)	土砂災害防止法施行令第二条の 基準に該当する区域 (土砂災害警戒区域)	■	N 縮尺 1:2,500	自然現象 の種類	地滑り	箇所番号	農水-30	箇所名	南原1	1:2,500 0 25 50 100 m	
	土砂災害防止法施行令第三条の 基準に該当する区域 (土砂災害特別警戒区域)	■		告示番号	宮城県告示第244号		地滑り区域名				
				告示年月日	令和2年3月27日		所在地		大崎市鳴子温泉字南原		

土砂災害警戒区域等の指定の告示に係る図書(その2)



様式-2(地) 土砂災害警戒区域・土砂災害特別警戒区域 区域図(分割図2)	土砂災害防止法施行令第二条の 基準に該当する区域 (土砂災害警戒区域)		 縮尺 1:2,500	自然現象 の種類	地滑り	箇所番号	農水-30	箇所名	南原1	1:2,500 	
	土砂災害防止法施行令第三条の 基準に該当する区域 (土砂災害特別警戒区域)			告示番号	宮城県告示第244号	地滑り区域名					
				告示年月日	令和2年3月27日	所在地	大崎市鳴子温泉字南原				