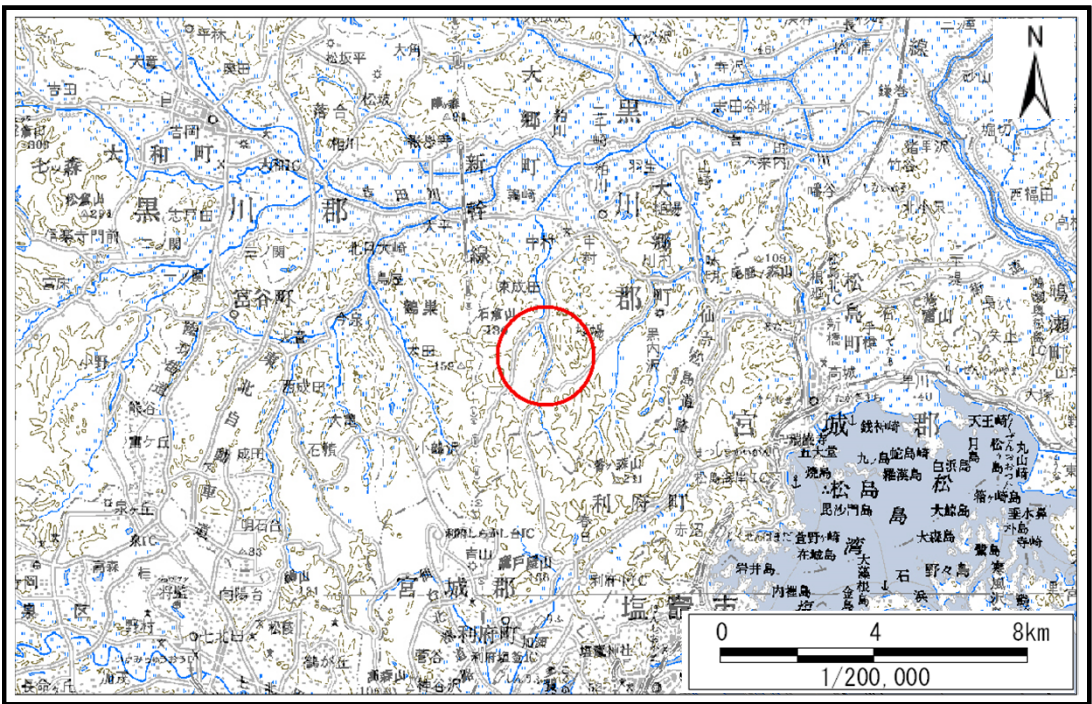


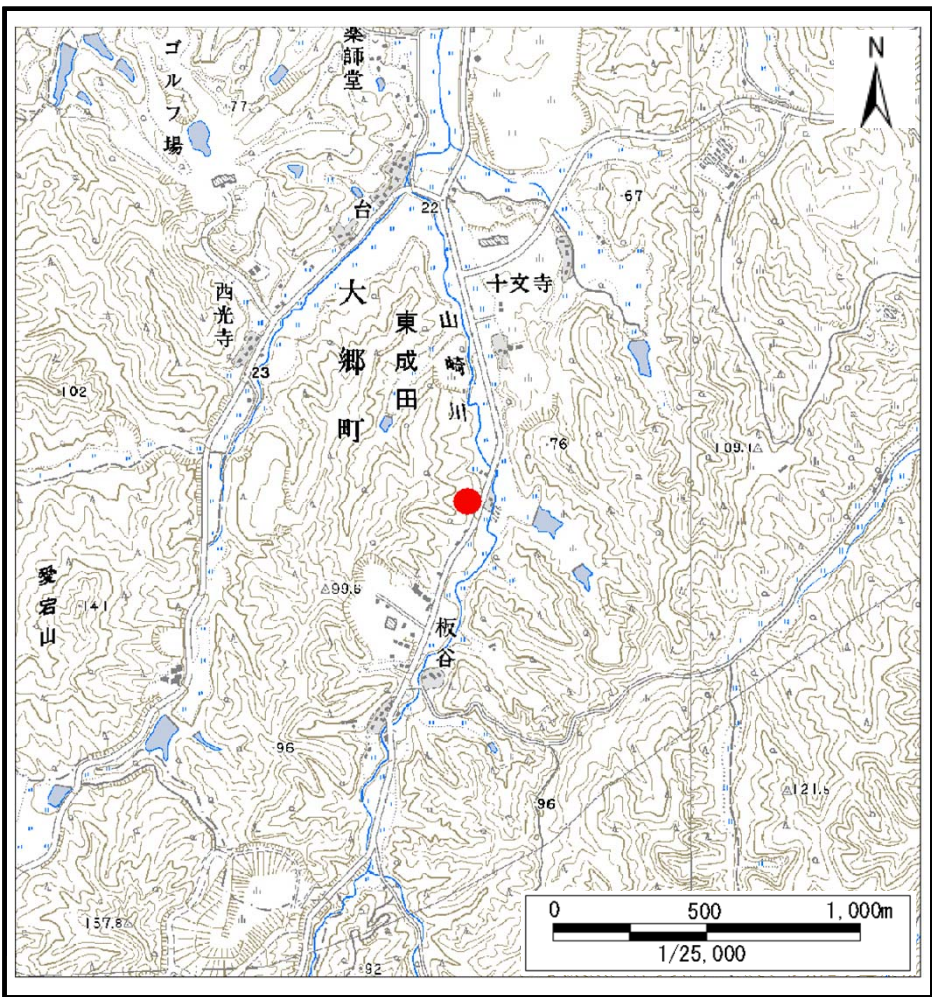
# 土砂災害警戒区域等の指定の告示に係る図書(その1)

告示番号	宮城県告示第912号
告示年月日	平成27年9月29日

自然現象の種類	土石流
溪流番号	3-32-413-2(1223200413-2)
水系名	吉田川
河川名	山崎川
溪流名	南板谷沢-2
所在地	黒川郡大郷町東成田字中板谷, 字板谷西山
調査機関	宮城県仙台土木事務所



位置図(S=1:200,000)



位置図(S=1:25,000)

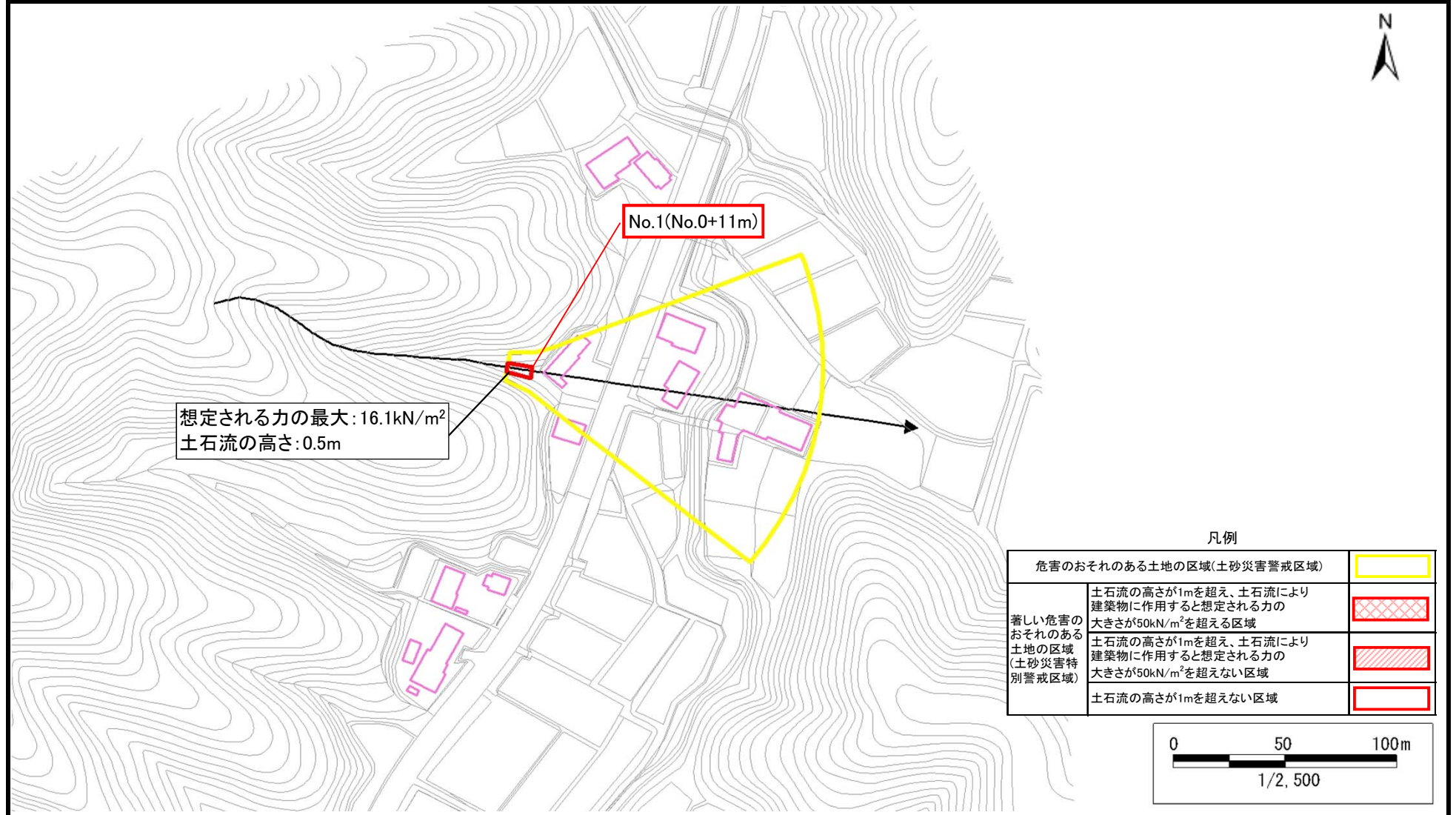
この地図は、国土地理院長の承認を得て、同院発行の数値地図20000(地図画像)及び数値地図25000(地図画像)を複製したものである。(承認番号 平25情複、第239号)

# 土砂災害警戒区域等の指定の告示に係る図書(その2)

告示番号	宮城県告示第912号
告示年月日	平成27年9月29日

調査年度	平成24年度
------	--------

溪流の位置	溪流番号	3-32-413-2(1223200413-2)	溪流名	南板谷沢-2	所在地	黒川郡大郷町東成田字中板谷, 字板谷西山
-------	------	--------------------------	-----	--------	-----	----------------------



凡例

危害のおそれのある土地の区域(土砂災害警戒区域)	
著しい危害のおそれのある土地の区域(土砂災害特別警戒区域)	
土石流の高さが1mを超え、土石流により建築物に作用すると想定される力の大きさが50kN/m <sup>2</sup> を超える区域	
土石流の高さが1mを超え、土石流により建築物に作用すると想定される力の大きさが50kN/m <sup>2</sup> を超えない区域	
土石流の高さが1mを超えない区域	

