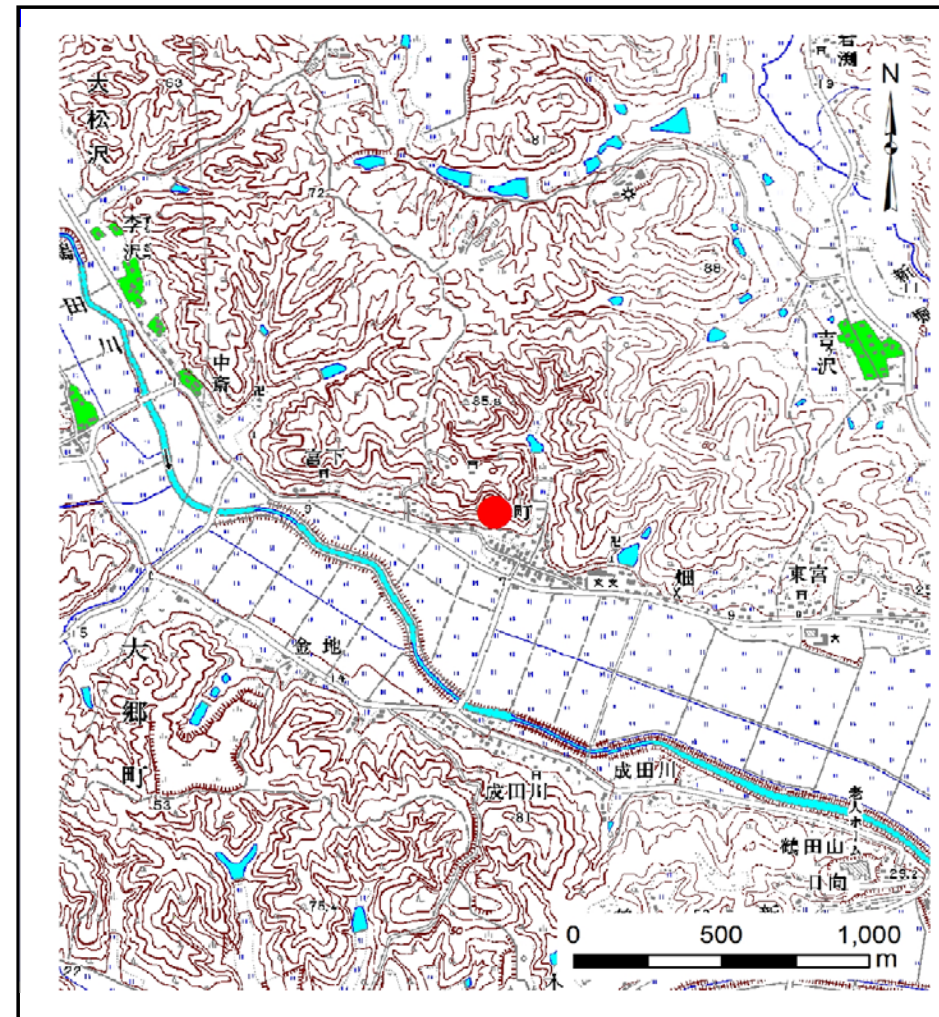


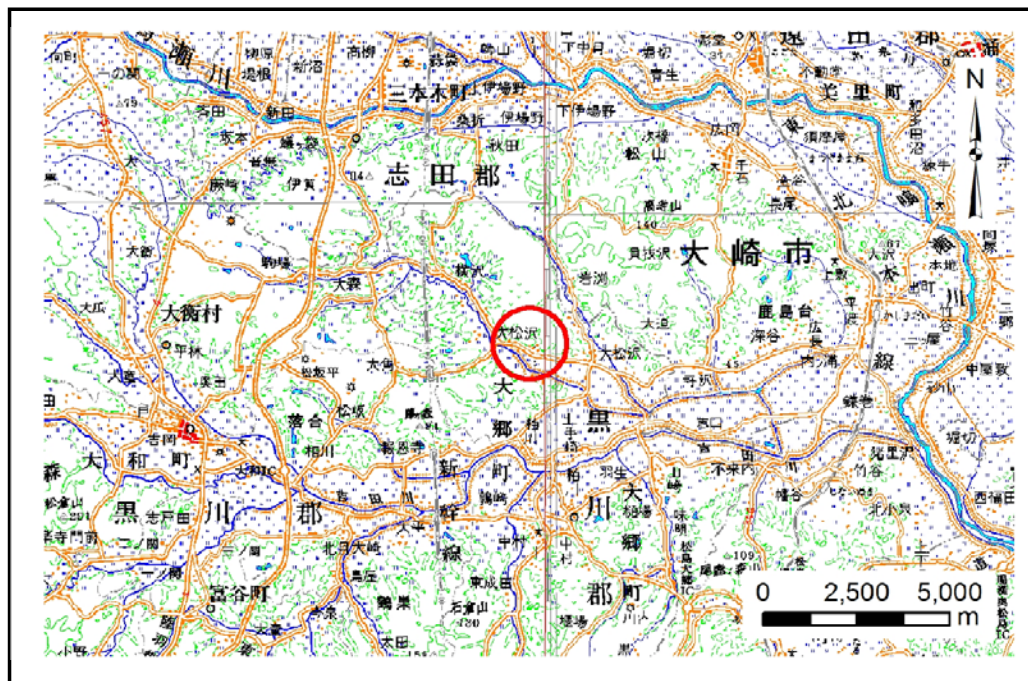
# 土砂災害警戒区域等の指定の告示に係る図書(その1)

告示番号	宮城県告示第912号
告示年月日	平成27年9月29日

自然現象の種類	土石流
溪流番号	3-32-427(1233200427)
水系名	吉田川
河川名	鶴田川
溪流名	上町沢
所在地	黒川郡大郷町大松沢字沢屋敷
調査機関	宮城県仙台土木事務所



位置図(S=1:25,000)



位置図(S=1:200,000)

「この地図は、国土地理院長の承認を得て、同院発行の数値地図20000(地図画像)及び数値地図25000(地図画像)を複製したものである。(承認番号 平25情複、第272号)」 宮城県

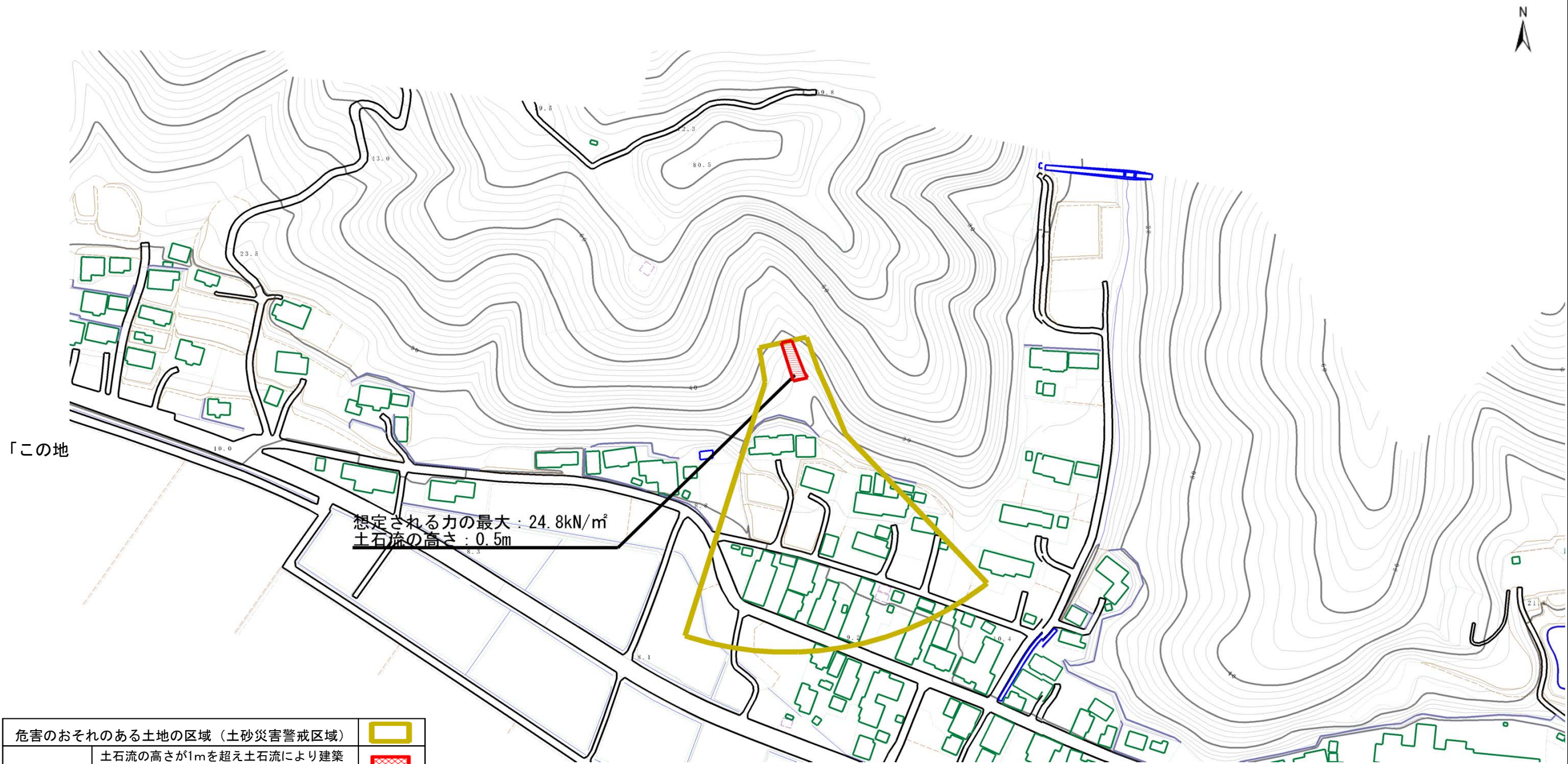
# 土砂災害警戒区域等の指定の告示に係る図書(その2)

告示番号	宮城県告示第912号
告示年月日	平成27年9月29日

危害のおそれのある土地、著しい危害のおそれのある土地の設定図

調査年度	平成23年度
所在地	黒川郡大郷町大松沢字沢屋敷

溪流の位置	溪流番号	3-32-427(1233200427)	溪流名	上町沢	所在地	黒川郡大郷町大松沢字沢屋敷
-------	------	----------------------	-----	-----	-----	---------------



危害のおそれのある土地の区域 (土砂災害警戒区域)		
著しい危害のおそれのある土地の区域 (土砂災害特別警戒区域)	土石流の高さが1mを超え土石流により建築物に作用すると想定される力の大きさが	
	土石流の高さが1mを超え土石流により建築物に作用すると想定される力の大きさが	
土石流の高さが1mを越えない区域		



凡例

危害のおそれのある土地の区域(土砂災害警戒区域)