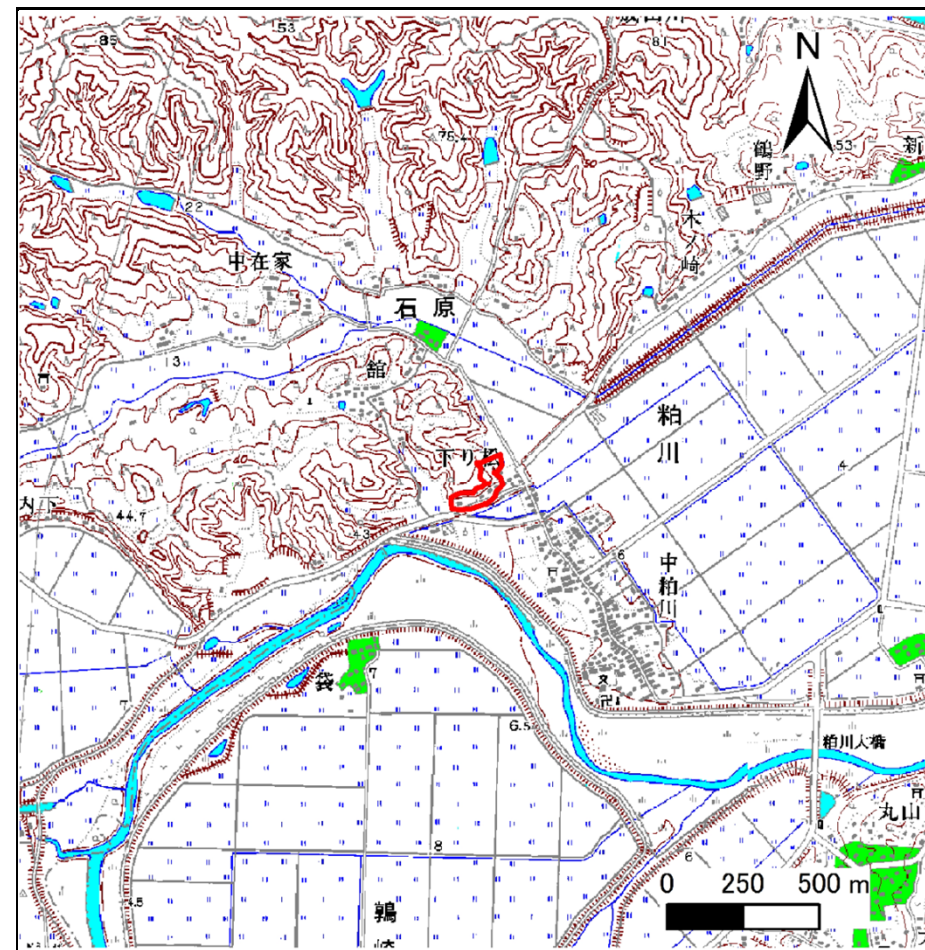


土砂災害警戒区域等の指定の告示に係る図書(その1)

告示番号	宮城県告示第912号
告示年月日	平成27年9月29日

自然現象の種類	急傾斜地の崩壊
箇所番号	I-自-0468(1311000468)
箇所名	下り松
所在地	黒川郡大郷町石原字下り松
調査機関	宮城県仙台土木事務所



位置図(S=1:25,000)

宮城県



位置図(S=1:200,000)

「この地図は、国土地理院長の承認を得て、同院発行の数値地図20000(地図画像)及び数値地図25000(地図画像)を複製したものである。(承認番号 平25情複、第272号)」

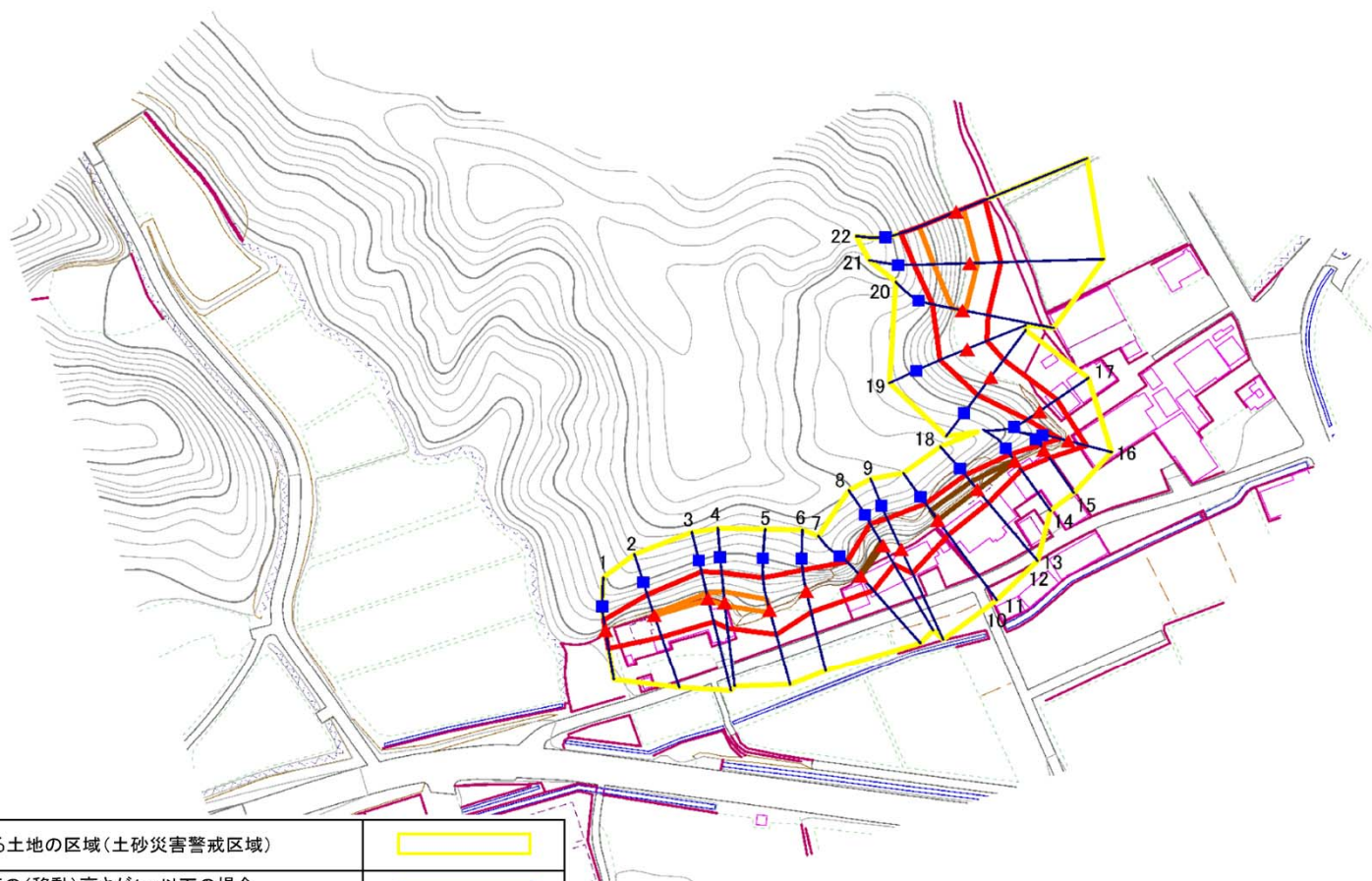
土砂災害警戒区域等の指定の告示に係る図書(その2)

告示番号	宮城県告示第912号
告示年月日	平成27年9月29日

危害のおそれのある土地、著しい危害のおそれのある土地の設定図

調査年度	平成23年度
------	--------

急傾斜地の位置	箇所番号	I-自-0468(1311000468)	箇所名	下り松	所在地	黒川郡大郷町石原字下り松
---------	------	----------------------	-----	-----	-----	--------------



危害のおそれのある土地の区域(土砂災害警戒区域)	
著しい危害のおそれのある土地の区域(土砂災害特別警戒区域)	土石等の(移動)高さが1m以下の場合、土石等の移動による力が100kN/m ² を超える区域
	土石等の堆積の高さが3mを超える区域
	それ以外の区域

凡例	■ 上端	— 横断測線
	▲ 下端	

土砂災害警戒区域等の指定の告示に係る図書(その3)

告示番号	宮城県告示第912号
告示年月日	平成27年9月29日

建築物に作用すると想定される衝撃に関する事項

急傾斜地の位置	箇所番号	I-自-0468(1311000468)	箇所名	下り松	所在地	黒川郡大郷町石原字下り松
---------	------	----------------------	-----	-----	-----	--------------

横断測線の区間	土石等の移動により建築物の地上部に作用すると想定される力				土石等の堆積により建築物の地上部に作用すると想定される力				土石等の移動により建築物の地上部に作用すると想定される力				土石等の堆積により建築物の地上部に作用すると想定される力			
	土石等の(移動)高さが1m以下の場合、土石等の移動による力が100kN/m ² を超える区域		それ以外の区域		土石等の堆積の高さが3mを超える区域		それ以外の区域		土石等の(移動)高さが1m以下の場合、土石等の移動による力が100kN/m ² を超える区域		それ以外の区域		土石等の堆積の高さが3mを超える区域		それ以外の区域	
	力の大きさのうち最大のもの(kN/m ²)	土石等の高さ(m)	力の大きさのうち最大のもの(kN/m ²)	土石等の高さ(m)	力の大きさのうち最大のもの(kN/m ²)	土石等の高さ(m)	力の大きさのうち最大のもの(kN/m ²)	土石等の高さ(m)	力の大きさのうち最大のもの(kN/m ²)	土石等の高さ(m)	力の大きさのうち最大のもの(kN/m ²)	土石等の高さ(m)	力の大きさのうち最大のもの(kN/m ²)	土石等の高さ(m)	力の大きさのうち最大のもの(kN/m ²)	土石等の高さ(m)
1 ~ 2	-	-	100.0	1.0	-	-	13.0	2.6	~							
2 ~ 3	108.0	1.0	100.0	1.0	-	-	14.4	2.9	~							
3 ~ 4	117.2	1.0	100.0	1.0	-	-	14.4	2.9	~							
4 ~ 5	117.2	1.0	100.0	1.0	-	-	12.1	2.4	~							
5 ~ 6	-	-	100.0	1.0	-	-	13.7	2.8	~							
6 ~ 7	-	-	96.9	1.0	-	-	15.2	3.0	~							
7 ~ 8	-	-	98.3	1.0	16.0	3.2	15.2	3.0	~							
8 ~ 9	-	-	100.0	1.0	-	-	15.2	3.0	~							
9 ~ 10	-	-	100.0	1.0	-	-	15.2	3.0	~							
10 ~ 11	-	-	78.3	1.0	16.6	3.3	15.2	3.0	~							
11 ~ 12	-	-	78.3	1.0	15.6	3.1	15.2	3.0	~							
12 ~ 13	-	-	75.5	1.0	16.6	3.3	15.2	3.0	~							
13 ~ 14	-	-	75.5	1.0	16.6	3.3	15.2	3.0	~							
14 ~ 15	-	-	48.1	1.0	-	-	15.2	3.0	~							
15 ~ 16	-	-	79.1	1.0	-	-	12.9	2.6	~							
16 ~ 17	-	-	90.9	1.0	-	-	12.4	2.5	~							
17 ~ 18	-	-	94.1	1.0	-	-	12.4	2.5	~							
18 ~ 19	-	-	94.1	1.0	-	-	10.4	2.1	~							
19 ~ 20	-	-	100.0	1.0	-	-	13.5	2.7	~							
20 ~ 21	140.9	1.0	100.0	1.0	-	-	14.9	3.0	~							
21 ~ 22	143.4	1.0	100.0	1.0	-	-	15.0	3.0	~							
~									~							
~									~							
~									~							
~									~							
~									~							
~									~							