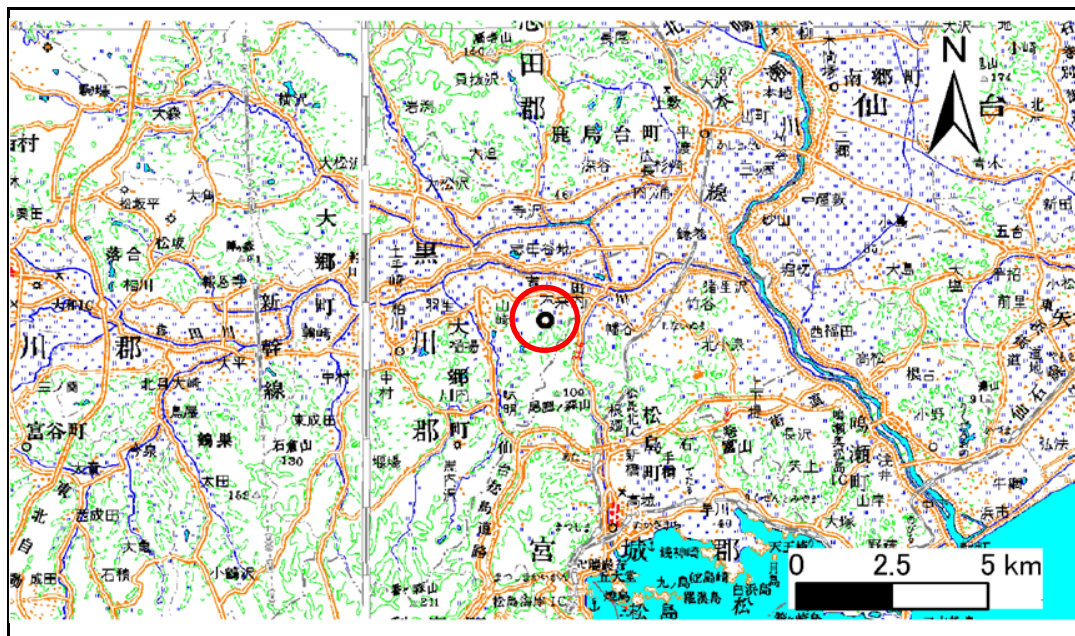


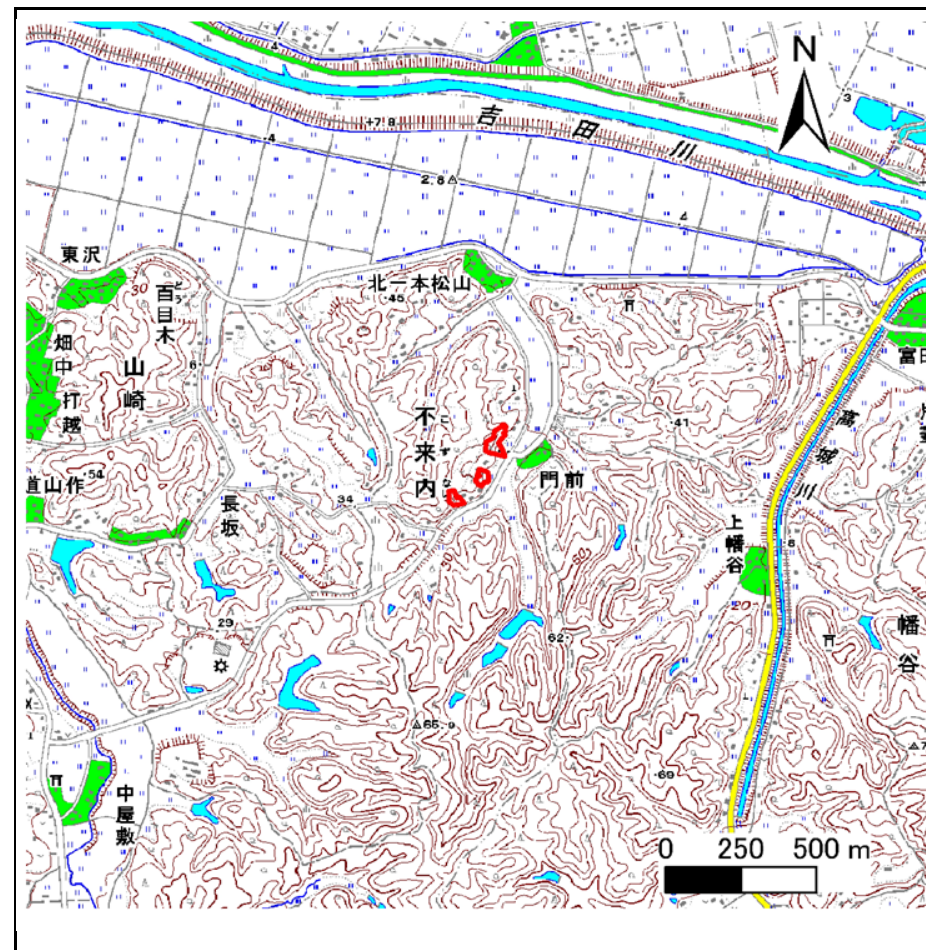
# 土砂災害警戒区域等の指定の告示に係る図書(その1)

告示番号	宮城県告示第912号
告示年月日	平成27年9月29日

自然現象の種類	急傾斜地の崩壊
箇所番号	I-自-1490(1311001490)
箇所名	堰場の1
所在地	黒川郡大郷町不来内字堰場
調査機関	宮城県仙台土木事務所



位置図 (S=1:200,000)



位置図 1/25000

宮城県

この地図は、国土地理院長の承認を得て、同院発行の数値地図25000(地図画像)、数値地図200000(地図画像)を複製したものである。(承認番号 平 25 情複、第 783 号)

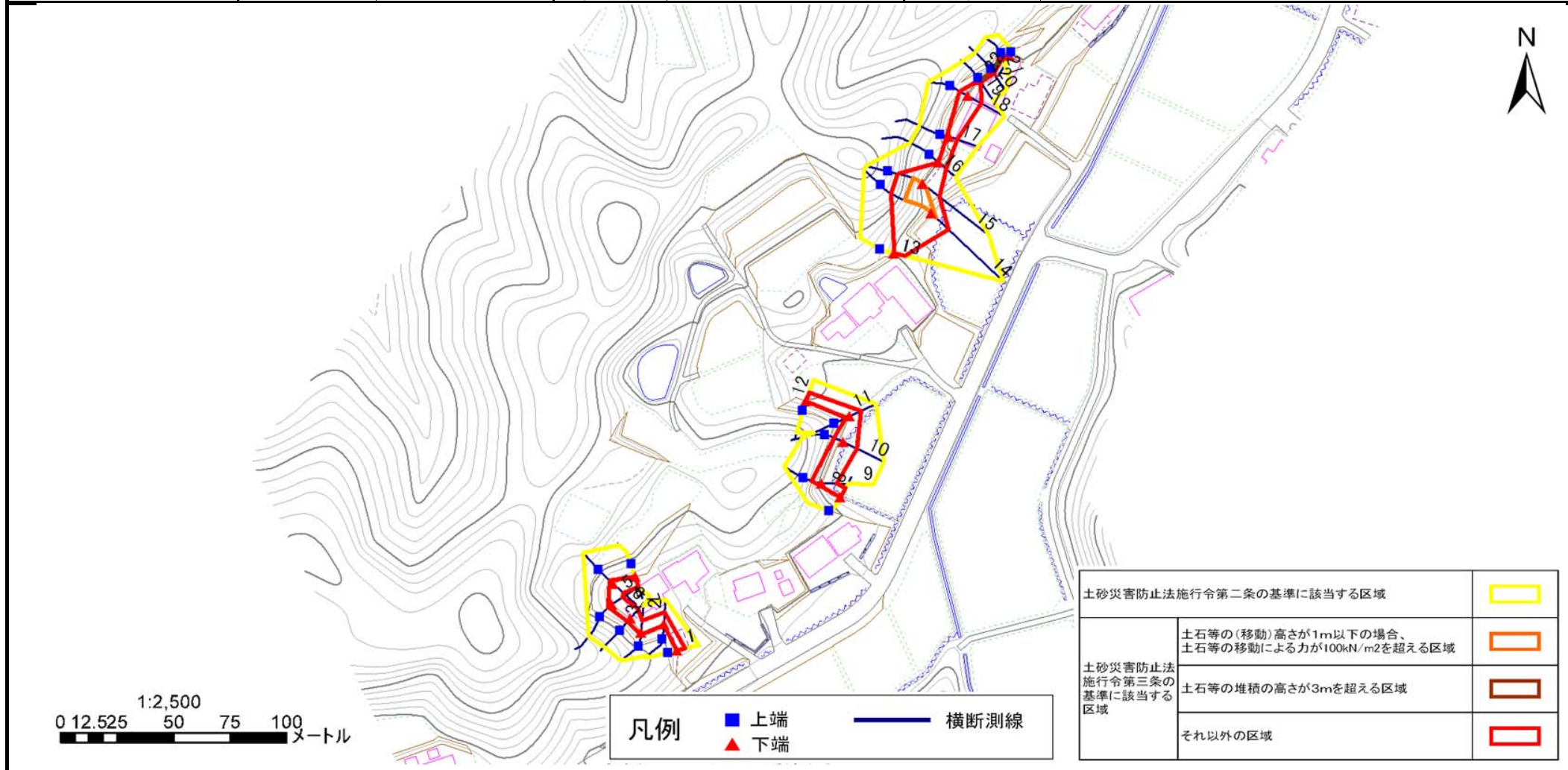
## 土砂災害警戒区域等の指定の告示に係る図書(その2)

告示番号	宮城県告示第912号
告示年月日	平成27年9月29日

危害のおそれのある土地の区域、著しい危害のおそれのある土地の区域設定図

調査年度	平成24年度
------	--------

急傾斜地の位置	箇所番号	I-自-1490(1311001490)	箇所名	堰場の1	所在地	黒川郡大郷町不来内字堰場
---------	------	----------------------	-----	------	-----	--------------



凡例	■ 上端	— 横断測線
	▲ 下端	

土砂災害防止法施行令第二条の基準に該当する区域	□
土砂災害防止法施行令第三条の基準に該当する区域	□
	□
それ以外の区域	□

# 土砂災害警戒区域等の指定の告示に係る図書(その3)

告示番号	宮城県告示第912号
告示年月日	平成27年9月29日

建築物に作用すると想定される衝撃に関する事項

急傾斜地の位置	箇所番号	I-自-1490(1311001490)				箇所名				堰場の1				所在地				黒川郡大郷町不来内字堰場			
横断側線の区間	土石等の移動により建築物の地上部に作用すると想定される力				土石等の堆積により建築物の地上部に作用すると想定される力				横断側線の区間	土石等の移動により建築物の地上部に作用すると想定される力				土石等の堆積により建築物の地上部に作用すると想定される力							
	土石等の(移動)高さ 1m以下の場合、土石等の移動による力が 100kN/m <sup>2</sup> を超える区域	それ以外の区域	土石等の堆積の高さが 3mを超える区域	それ以外の区域	土石等の(移動)高さ 1m以下の場合、土石等の移動による力が 100kN/m <sup>2</sup> を超える区域	それ以外の区域	土石等の堆積の高さが 3mを超える区域	それ以外の区域		土石等の(移動)高さ 1m以下の場合、土石等の移動による力が 100kN/m <sup>2</sup> を超える区域	それ以外の区域	土石等の堆積の高さが 3mを超える区域	それ以外の区域	土石等の(移動)高さ 1m以下の場合、土石等の移動による力が 100kN/m <sup>2</sup> を超える区域	それ以外の区域	土石等の堆積の高さが 3mを超える区域	それ以外の区域				
力の大きさ のうち最大 のもの (Kn/m <sup>2</sup> )	土石等 の高さ (m)	力の大きさ のうち最大 のもの (Kn/m <sup>2</sup> )	土石等 の高さ (m)	力の大きさ のうち最大 のもの (Kn/m <sup>2</sup> )	土石等 の高さ (m)	力の大きさ のうち最大 のもの (Kn/m <sup>2</sup> )	土石等 の高さ (m)	力の大きさ のうち最大 のもの (Kn/m <sup>2</sup> )	土石等 の高さ (m)	力の大きさ のうち最大 のもの (Kn/m <sup>2</sup> )	土石等 の高さ (m)	力の大きさ のうち最大 のもの (Kn/m <sup>2</sup> )	土石等 の高さ (m)	力の大きさ のうち最大 のもの (Kn/m <sup>2</sup> )	土石等 の高さ (m)	力の大きさ のうち最大 のもの (Kn/m <sup>2</sup> )	土石等 の高さ (m)				
1 ~ 2	-	-	63.1	1.0	-	-	10.5	2.1	~												
2 ~ 3	-	-	65.6	1.0	-	-	9.4	1.9	~												
3 ~ 4	-	-	69.8	1.0	-	-	9.6	1.9	~												
4 ~ 5	-	-	72.4	1.0	-	-	9.6	1.9	~												
5 ~ 6	-	-	74.1	1.0	-	-	9.2	1.8	~												
6 ~ 7	-	-	74.1	1.0	-	-	9.0	1.8	~												
8 ~ 9	-	-	81.5	1.0	-	-	13.9	2.8	~												
9 ~ 10	-	-	84.7	1.0	-	-	13.9	2.8	~												
10 ~ 11	-	-	84.7	1.0	-	-	13.0	2.6	~												
11 ~ 12	-	-	70.7	1.0	-	-	10.2	2.0	~												
13 ~ 14	-	-	100.0	1.0	-	-	14.2	2.8	~												
14 ~ 15	141.1	1.0	100.0	1.0	-	-	14.2	2.8	~												
15 ~ 16	-	-	100.0	1.0	-	-	13.8	2.7	~												
16 ~ 17	-	-	56.3	1.0	-	-	11.7	2.3	~												
17 ~ 18	-	-	85.2	1.0	-	-	11.7	2.3	~												
18 ~ 19	-	-	85.2	1.0	-	-	15.2	3.0	~												
19 ~ 20	-	-	13.9	1.0	17.2	3.4	15.2	3.0	~												
20 ~ 21	-	-	13.9	1.0	17.3	3.4	15.2	3.0	~												
21 ~ 22	-	-	14.4	1.0	-	-	15.2	3.0	~												
~									~												
~									~												
~									~												
~									~												
~									~												
~									~												
~									~												
~									~												
~									~												
~									~												
~									~												
~									~												
~									~												
~									~												
~									~												
~									~												
~									~												
~									~												
~									~												
~									~												
~									~												
~									~												
~									~												
~									~												
~									~												
~									~												