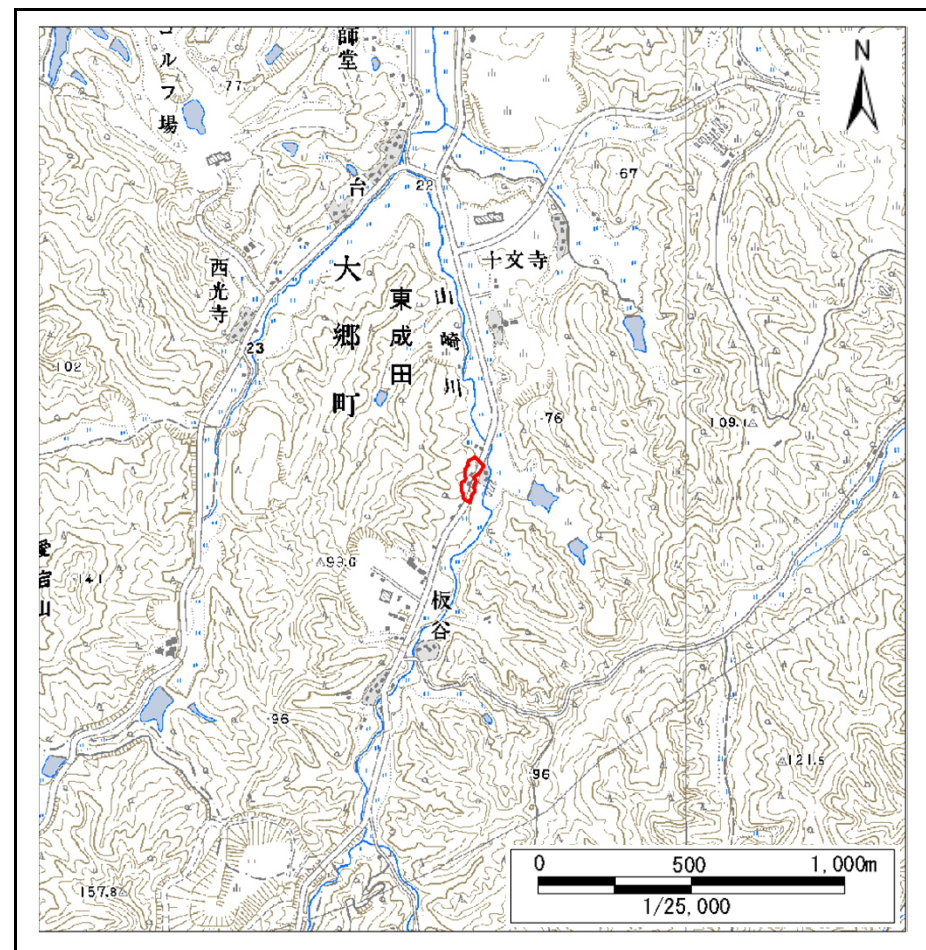


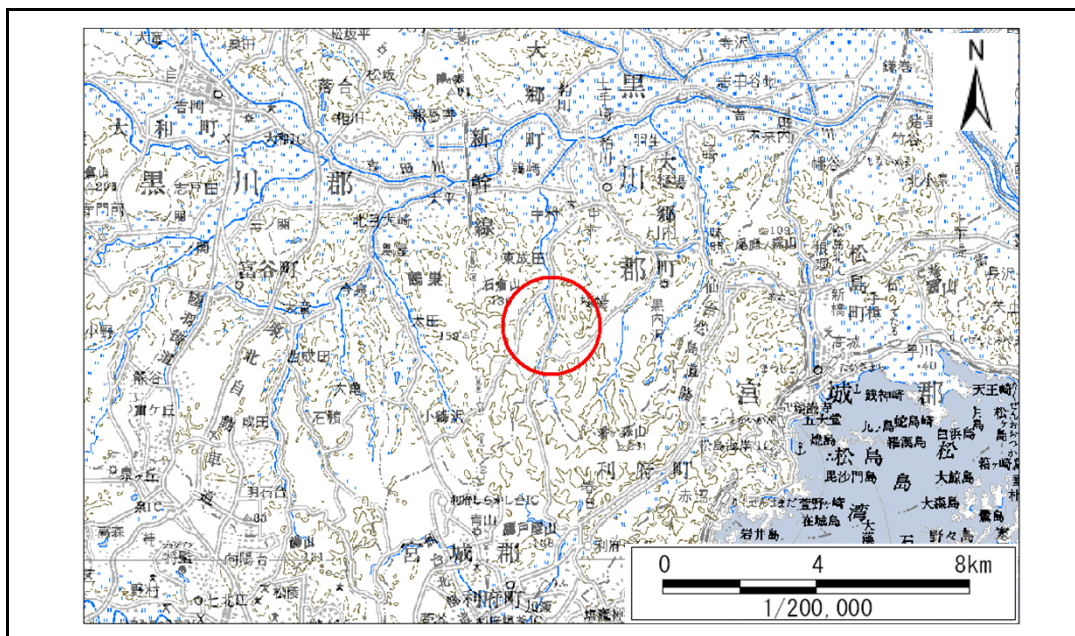
土砂災害警戒区域等の指定の告示に係る図書(その1)

告示番号	宮城県告示第912号
告示年月日	平成27年9月29日

自然現象の種類	急傾斜地の崩壊
箇所番号	Ⅱ-自-1183(1321001183)
箇所名	中板谷の1
所在地	黒川郡大郷町東成田字中板谷, 字板谷西山
調査機関	宮城県仙台土木事務所



位置図(S=1:25,000)



位置図(S=1:200,000)

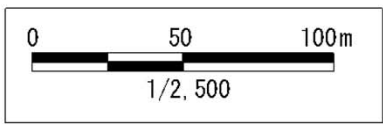
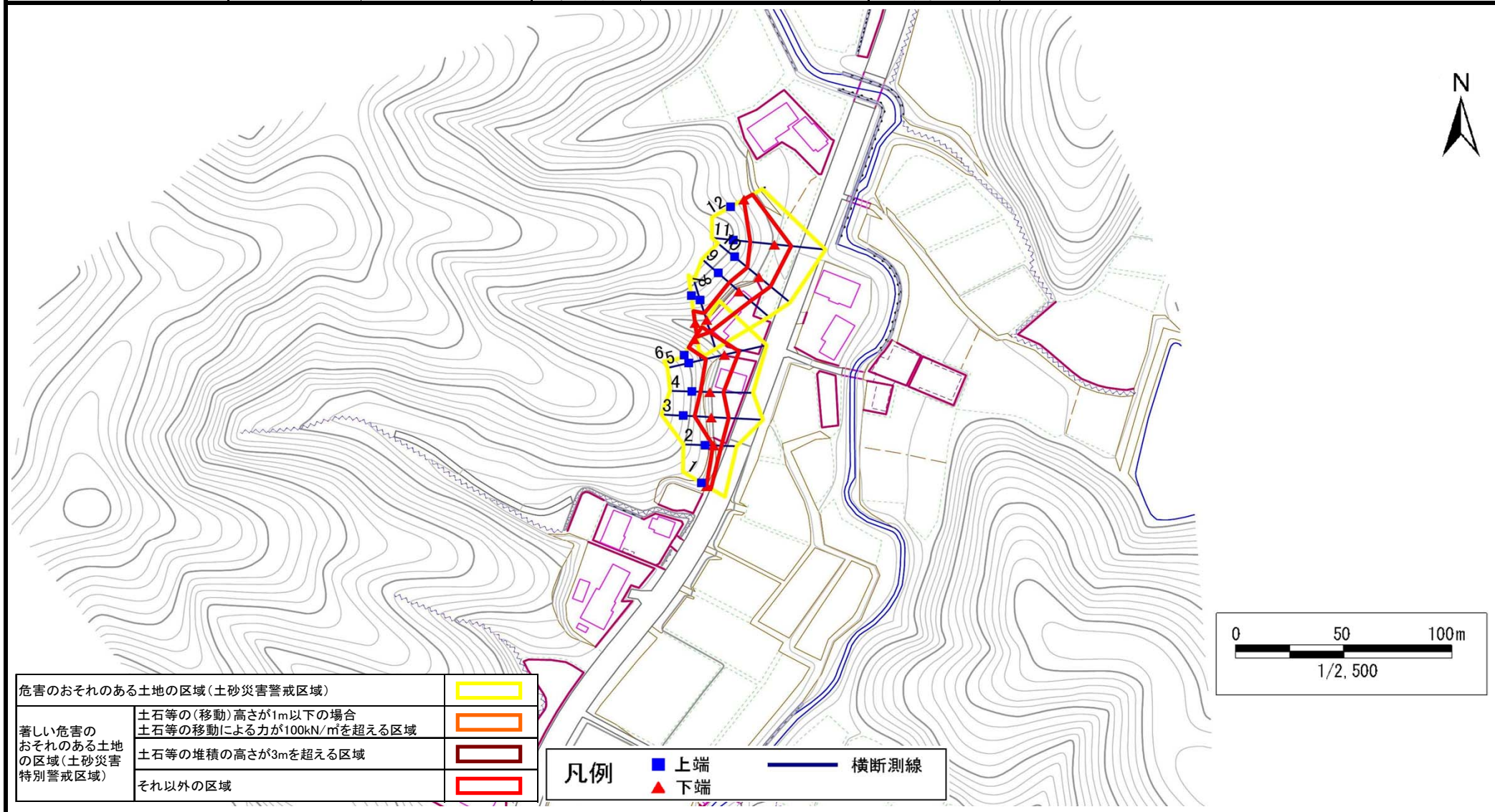
この地図は、国土地理院長の承認を得て、同院発行の数値地図20000(地図画像)及び数値地図25000(地図画像)を複製したものである。(承認番号 平25情複、第239号)

土砂災害警戒区域等の指定の告示に係る図書(その2)

告示番号	宮城県告示第912号
告示年月日	平成27年9月29日

調査年度	平成24年度
------	--------

急傾斜地の位置	箇所番号	II-自-1183(1321001183)	箇所名	中板谷の1	所在地	黒川郡大郷町東成田字中板谷, 字板谷西山
---------	------	-----------------------	-----	-------	-----	----------------------



危険のおそれのある土地の区域(土砂災害警戒区域)		
著しい危険のおそれのある土地の区域(土砂災害特別警戒区域)	土石等の(移動)高さが1m以下の場合	
	土石等の移動による力が100kN/mを超える区域	
それ以外の区域	土石等の堆積の高さが3mを超える区域	
	それ以外の区域	

凡例	上端	横断測線
	下端	

土砂災害警戒区域等の指定の告示に係る図書(その3)

告示番号	宮城県告示第912号
告示年月日	平成27年9月29日

急傾斜地の位置 | 箇所番号 | II-自-1183(1321001183) | 箇所名 | 中板谷の1 | 所在地 | 黒川郡大郷町東成田字中板谷, 字板谷西山

横断測線の区間	土石等の移動により建築物の地上部に作用すると想定される力				土石等の堆積により建築物の地上部に作用すると想定される力				横断測線の区間	土石等の移動により建築物の地上部に作用すると想定される力				土石等の堆積により建築物の地上部に作用すると想定される力			
	土石等の(移動)高さが1m以下の場合、土石等の移動による力が100kN/m ² を超える区域		それ以外の区域		土石等の堆積の高さが3mを超える区域		それ以外の区域			土石等の(移動)高さが1m以下の場合、土石等の移動による力が100kN/m ² を超える区域		それ以外の区域		土石等の堆積の高さが3mを超える区域		それ以外の区域	
	力の大きさのうち最大のもの (kN/m ²)	土石等の高さ (m)	力の大きさのうち最大のもの (kN/m ²)	土石等の高さ (m)	力の大きさのうち最大のもの (kN/m ²)	土石等の高さ (m)	力の大きさのうち最大のもの (kN/m ²)	土石等の高さ (m)		力の大きさのうち最大のもの (kN/m ²)	土石等の高さ (m)	力の大きさのうち最大のもの (kN/m ²)	土石等の高さ (m)	力の大きさのうち最大のもの (kN/m ²)	土石等の高さ (m)	力の大きさのうち最大のもの (kN/m ²)	土石等の高さ (m)
1 ~ 2	-	-	45.7	1.0	-	-	12.3	2.5									
2 ~ 3	-	-	100.0	1.0	-	-	12.0	2.4									
3 ~ 4	-	-	100.0	1.0	-	-	13.4	2.7									
4 ~ 5	-	-	91.0	1.0	-	-	13.4	2.7									
5 ~ 6	-	-	91.0	1.0	-	-	13.4	2.7									
7 ~ 8	-	-	87.2	1.0	-	-	8.6	1.7									
8 ~ 9	-	-	92.8	1.0	-	-	8.6	1.7									
9 ~ 10	-	-	92.8	1.0	-	-	8.5	1.7									
10 ~ 11	-	-	100.0	1.0	-	-	10.2	2.1									
11 ~ 12	-	-	100.0	1.0	-	-	10.2	2.1									