

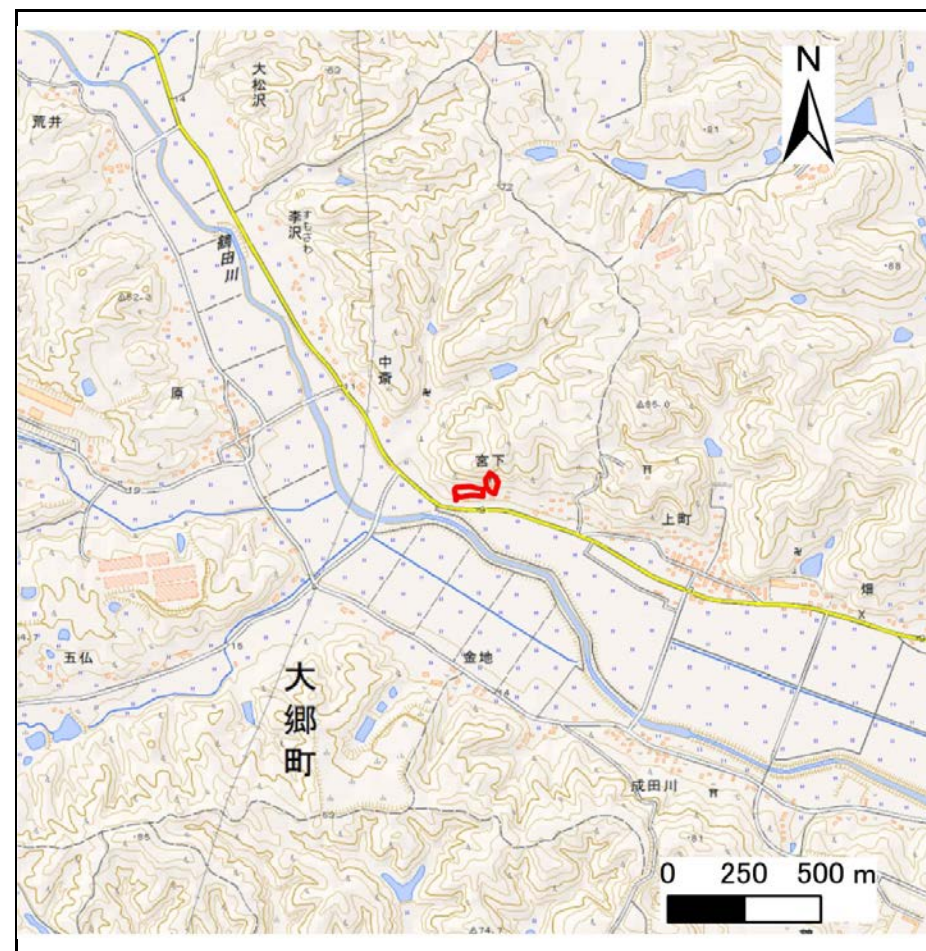
土砂災害警戒区域等の指定の告示に係る図書(その1)

告示番号	宮城県告示1138号
告示年月日	平成29年12月26日

自然現象の種類	急傾斜地の崩壊
箇所番号	Ⅱ-自-1129
箇所名	宮下の2
所在地	黒川郡大郷町大松沢字宮下
調査機関	宮城県仙台土木事務所



位置図(S=1:200,000)



位置図(S=1:25,000)

宮城県

「この地図は、国土地理院長の承認を得て、同院発行の電子地形図(タイル)を複製したものである。(承認番号平29情複、第288号)」

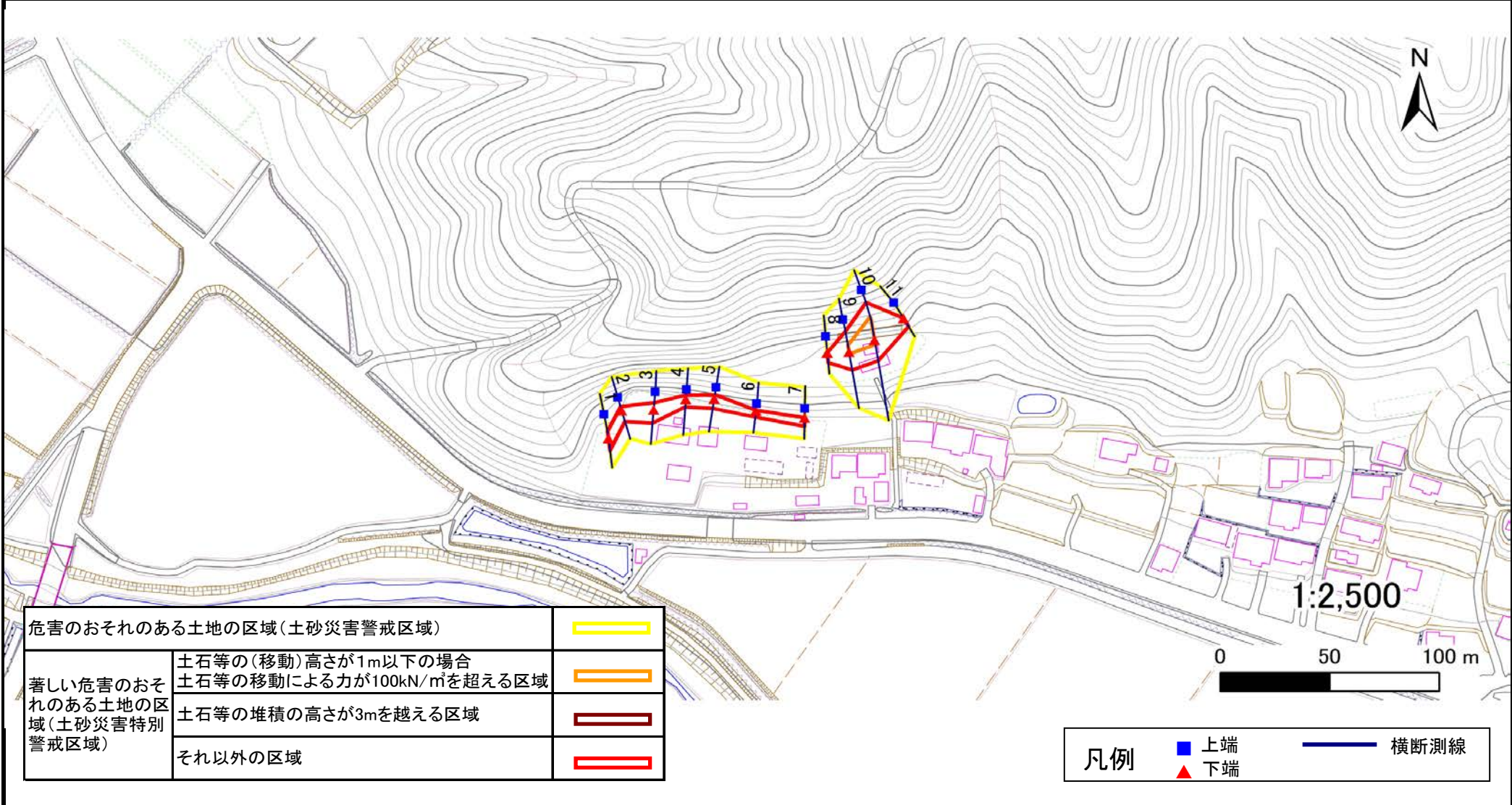
土砂災害警戒区域等の指定の告示に係る図書(その2)

告示番号	宮城県告示1138号
告示年月日	平成29年12月26日

危害のおそれのある土地、著しい危害のおそれのある土地の設定図

調査年度	平成28年度
------	--------

急傾斜地の位置	箇所番号	II-自-1129	箇所名	宮下の2	所在地	黒川郡大郷町大松沢字宮下
---------	------	-----------	-----	------	-----	--------------



危害のおそれのある土地の区域(土砂災害警戒区域)		
著しい危害のおそれのある土地の区域(土砂災害特別警戒区域)	土石等の(移動)高さが1m以下の場合	
	土石等の移動による力が100kN/m ² を超える区域	
	土石等の堆積の高さが3mを越える区域	
それ以外の区域		

凡例		上端		横断測線
		下端		

