

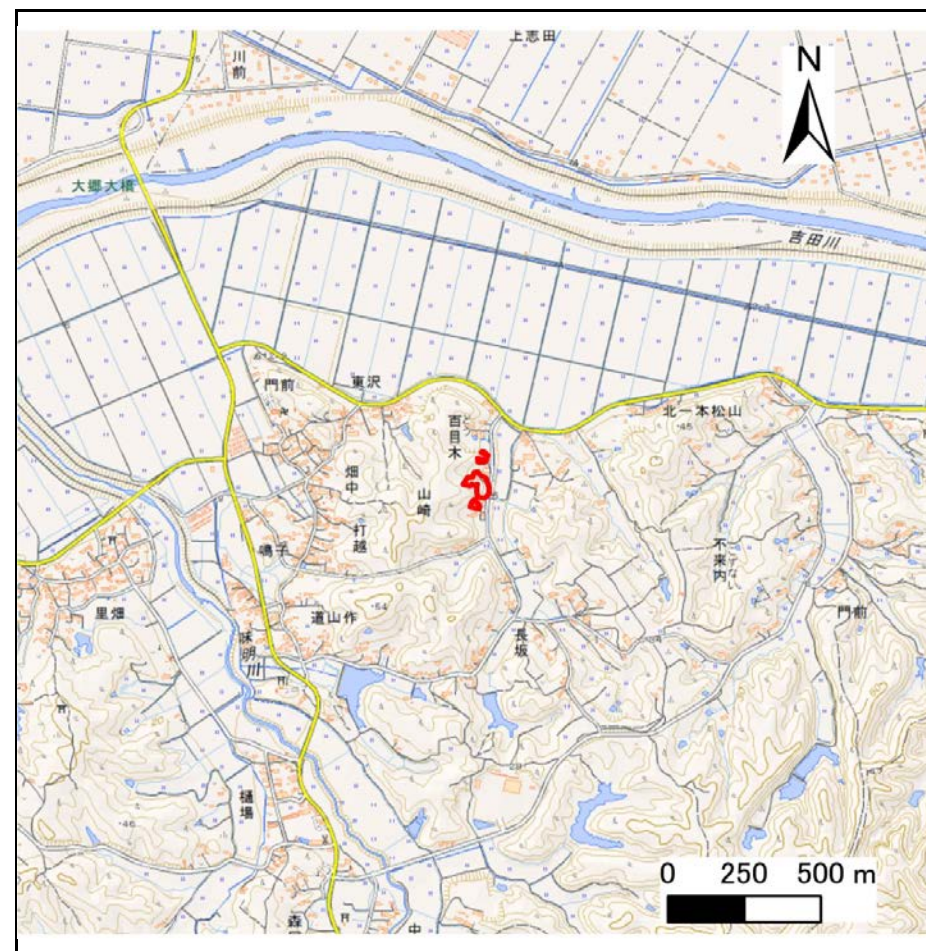
# 土砂災害警戒区域等の指定の告示に係る図書(その1)

告示番号	宮城県告示1138号
告示年月日	平成29年12月26日

自然現象の種類	急傾斜地の崩壊
箇所番号	I-自-1489
箇所名	百目木の1
所在地	黒川郡大郷町山崎字百目木
調査機関	宮城県仙台土木事務所



位置図(S=1:200,000)



位置図(S=1:25,000)

宮城県

「この地図は、国土地理院長の承認を得て、同院発行の電子地形図(タイル)を複製したものである。(承認番号平29情複、第288号)」

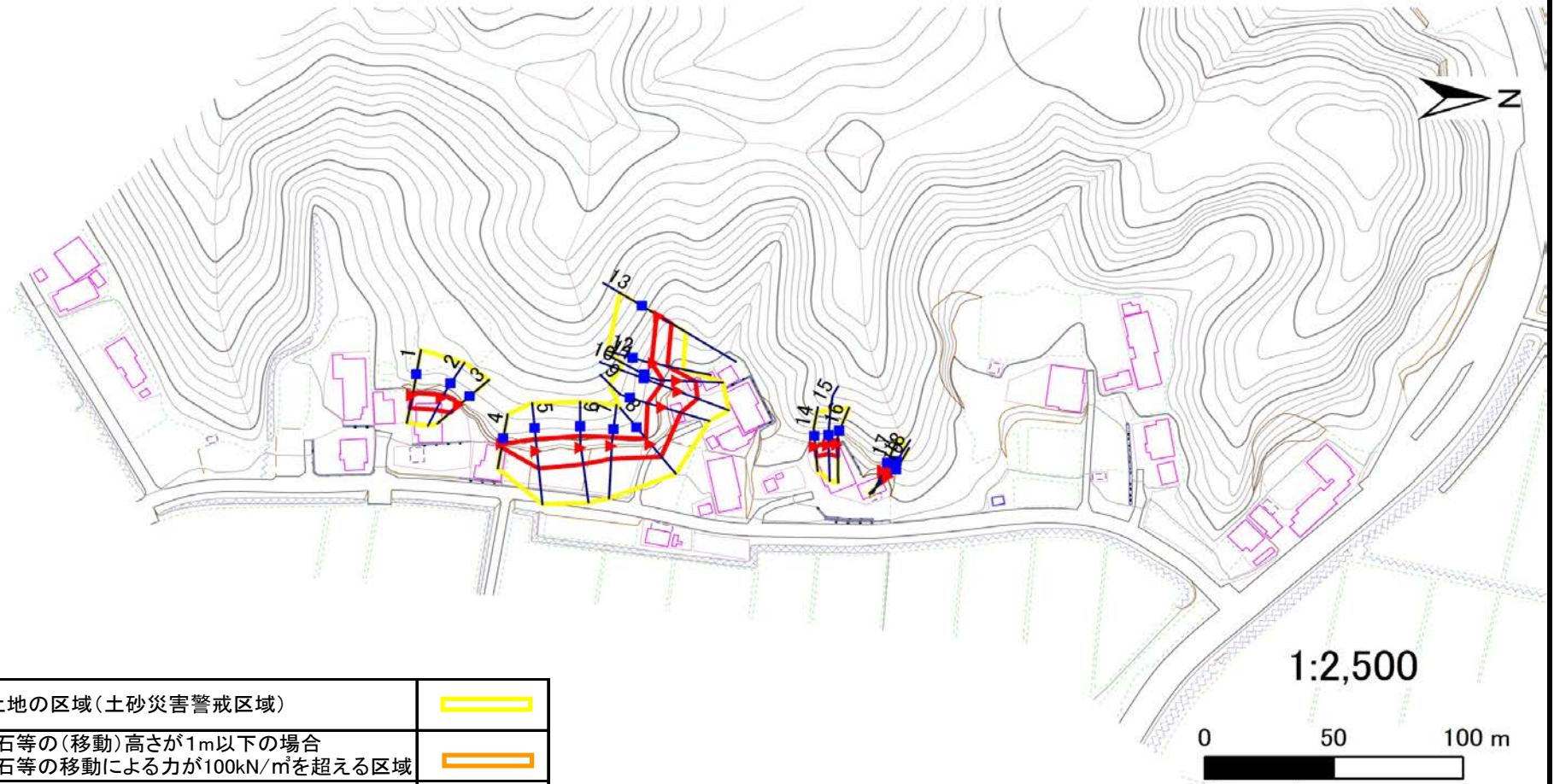
# 土砂災害警戒区域等の指定の告示に係る図書(その2)

告示番号	宮城県告示1138号
告示年月日	平成29年12月26日

危害のおそれのある土地、著しい危害のおそれのある土地の設定図

調査年度	平成28年度
------	--------

急傾斜地の位置	箇所番号	I-自-1489	箇所名	百目木の1	所在地	黒川郡大郷町山崎字百目木
---------	------	----------	-----	-------	-----	--------------



危害のおそれのある土地の区域(土砂災害警戒区域)		
著しい危害のおそれのある土地の区域(土砂災害特別警戒区域)	土石等の(移動)高さが1m以下の場合	
	土石等の移動による力が100kN/m <sup>2</sup> を超える区域	
	土石等の堆積の高さが3mを越える区域	
それ以外の区域		

凡例		上端		横断測線
		下端		

# 土砂災害警戒区域等の指定の告示に係る図書(その3)

告示番号	宮城県告示1138号
告示年月日	平成29年12月26日

建築物に作用すると想定される衝撃に関する事項

急 傾 斜 地 の 位 置	箇所番号	I-自-1489	箇所名	百目木の1	所在地	黒川郡大郷町山崎字百目木											
横断測線の区間	土石等の移動により建築物の地上部に作用すると想定される力				土石等の堆積により建築物の地上部に作用すると想定される力				横断測線の区間	土石等の移動により建築物の地上部に作用すると想定される力				土石等の堆積により建築物の地上部に作用すると想定される力			
	土石等の(移動)高さが1m以下の場合、土石等の移動による力が100kN/m <sup>2</sup> を超える区域		それ以外の区域		土石等の堆積の高さが3mを超える区域		それ以外の区域			土石等の(移動)高さが1m以下の場合、土石等の移動による力が100kN/m <sup>2</sup> を超える区域		それ以外の区域		土石等の堆積の高さが3mを超える区域		それ以外の区域	
	力の大きさのうち最大のもの (kN/m <sup>2</sup> )	土石等の高さ (m)	力の大きさのうち最大のもの (kN/m <sup>2</sup> )	土石等の高さ (m)	力の大きさのうち最大のもの (kN/m <sup>2</sup> )	土石等の高さ (m)	力の大きさのうち最大のもの (kN/m <sup>2</sup> )	土石等の高さ (m)		力の大きさのうち最大のもの (kN/m <sup>2</sup> )	土石等の高さ (m)	力の大きさのうち最大のもの (kN/m <sup>2</sup> )	土石等の高さ (m)	力の大きさのうち最大のもの (kN/m <sup>2</sup> )	土石等の高さ (m)	力の大きさのうち最大のもの (kN/m <sup>2</sup> )	土石等の高さ (m)
1 ~ 2	-	-	66.35	1.00	-	-	9.50	1.88									
2 ~ 3	-	-	66.35	1.00	-	-	10.06	1.99									
4 ~ 5	-	-	88.03	1.00	-	-	13.65	2.70									
5 ~ 6	-	-	88.03	1.00	-	-	13.72	2.71									
6 ~ 7	-	-	82.57	1.00	-	-	14.97	2.96									
7 ~ 8	-	-	79.76	1.00	-	-	14.97	2.96									
8 ~ 9	-	-	92.70	1.00	-	-	9.12	1.81									
9 ~ 10	-	-	97.89	1.00	-	-	10.71	2.12									
10 ~ 11	-	-	97.89	1.00	-	-	10.71	2.12									
11 ~ 12	-	-	87.67	1.00	-	-	8.19	1.62									
12 ~ 13	-	-	68.38	1.00	-	-	8.64	1.71									
14 ~ 15	-	-	48.98	1.00	-	-	12.12	2.40									
15 ~ 16	-	-	59.39	1.00	-	-	12.12	2.40									
17 ~ 18	-	-	54.34	1.00	-	-	11.19	2.21									
18 ~ 19	-	-	54.34	1.00	-	-	10.62	2.10									