

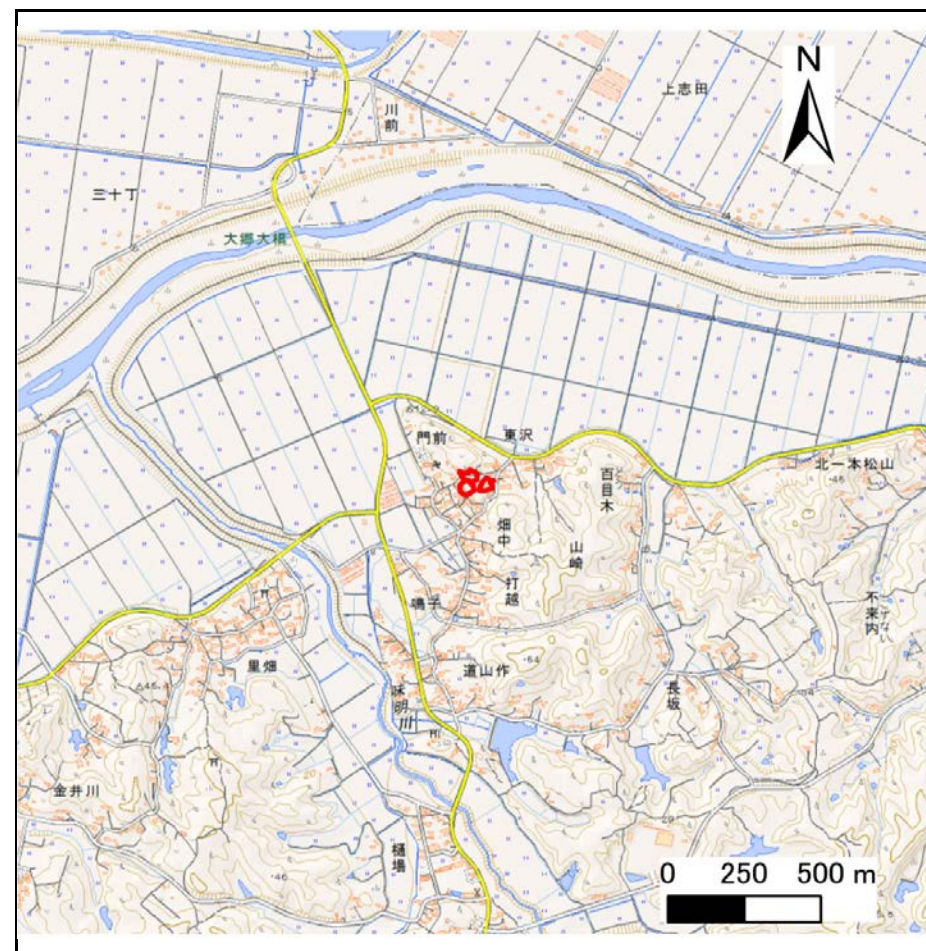
土砂災害警戒区域等の指定の告示に係る図書(その1)

告示番号	宮城県告示1138号
告示年月日	平成29年12月26日

自然現象の種類	急傾斜地の崩壊
箇所番号	I-自-1488
箇所名	竹の内の1
所在地	黒川郡大郷町山崎字竹の内
調査機関	宮城県仙台土木事務所



位置図(S=1:200,000)



位置図(S=1:25,000)

宮城県

「この地図は、国土地理院長の承認を得て、同院発行の電子地形図(タイル)を複製したものである。(承認番号平29情複、第288号)」

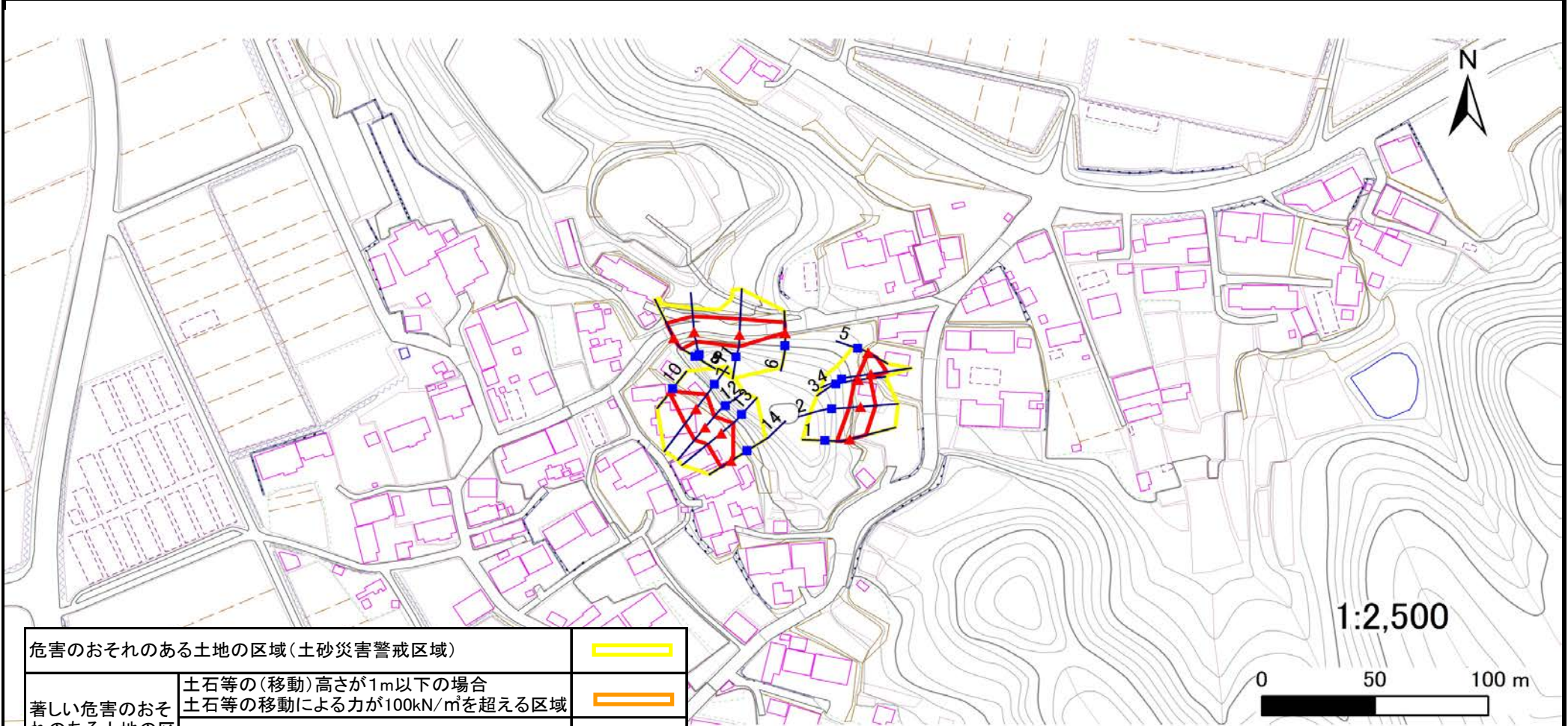
土砂災害警戒区域等の指定の告示に係る図書(その2)

告示番号	宮城県告示1138号
告示年月日	平成29年12月26日

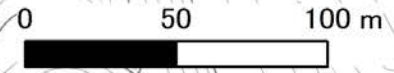
危害のおそれのある土地、著しい危害のおそれのある土地の設定図

調査年度	平成28年度
------	--------

急傾斜地の位置	箇所番号	I-自-1488	箇所名	竹の内の1	所在地	黒川郡大郷町山崎字竹の内
---------	------	----------	-----	-------	-----	--------------



1:2,500



危害のおそれのある土地の区域(土砂災害警戒区域)		
著しい危害のおそれのある土地の区域(土砂災害特別警戒区域)	土石等の(移動)高さが1m以下の場合 土石等の移動による力が100kN/m ² を超える区域	
	土石等の堆積の高さが3mを越える区域	
	それ以外の区域	

凡例		上端		横断測線
		下端		

土砂災害警戒区域等の指定の告示に係る図書(その3)

告示番号	宮城県告示1138号
告示年月日	平成29年12月26日

建築物に作用すると想定される衝撃に関する事項

急 傾 斜 地 の 位 置		箇所番号		I-自-1488		箇所名		竹の内の1		所在地		黒川郡大郷町山崎字竹の内					
横断測線の区間	土石等の移動により建築物の地上部に作用すると想定される力				土石等の堆積により建築物の地上部に作用すると想定される力				横断測線の区間	土石等の移動により建築物の地上部に作用すると想定される力				土石等の堆積により建築物の地上部に作用すると想定される力			
	土石等の(移動)高さが1m以下の場合、土石等の移動による力が100kN/m ² を超える区域		それ以外の区域		土石等の堆積の高さが3mを超える区域		それ以外の区域			土石等の(移動)高さが1m以下の場合、土石等の移動による力が100kN/m ² を超える区域		それ以外の区域		土石等の堆積の高さが3mを超える区域		それ以外の区域	
	力の大きさのうち最大のもの(kN/m ²)	土石等の高さ(m)	力の大きさのうち最大のもの(kN/m ²)	土石等の高さ(m)	力の大きさのうち最大のもの(kN/m ²)	土石等の高さ(m)	力の大きさのうち最大のもの(kN/m ²)	土石等の高さ(m)		力の大きさのうち最大のもの(kN/m ²)	土石等の高さ(m)	力の大きさのうち最大のもの(kN/m ²)	土石等の高さ(m)	力の大きさのうち最大のもの(kN/m ²)	土石等の高さ(m)	力の大きさのうち最大のもの(kN/m ²)	土石等の高さ(m)
1 ~ 2	-	-	95.45	1.00	-	-	12.13	2.40									
2 ~ 3	-	-	84.01	1.00	-	-	8.14	1.61									
3 ~ 4	-	-	89.40	1.00	-	-	8.31	1.64									
4 ~ 5	-	-	89.40	1.00	-	-	9.75	1.93									
6 ~ 7	-	-	93.08	1.00	-	-	12.47	2.47									
7 ~ 8	-	-	93.08	1.00	-	-	12.47	2.47									
8 ~ 9	-	-	95.10	1.00	-	-	9.01	1.78									
10 ~ 11	-	-	100.00	1.00	-	-	15.16	3.00									
11 ~ 12	-	-	100.00	1.00	-	-	11.66	2.31									
12 ~ 13	-	-	100.00	1.00	-	-	11.94	2.36									
13 ~ 14	-	-	100.00	1.00	-	-	11.94	2.36									