

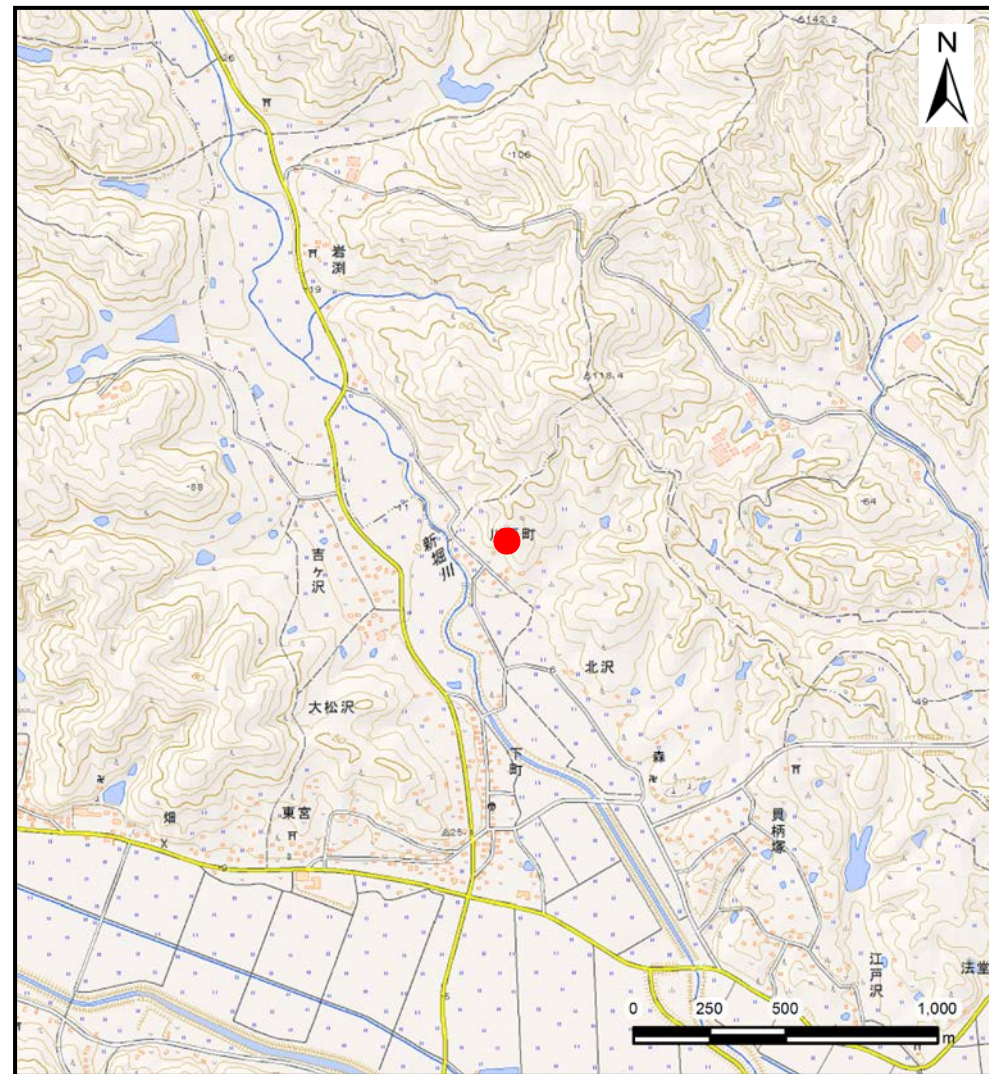
# 土砂災害警戒区域等の指定の告示に係る図書(その1)

|       |             |
|-------|-------------|
| 告示番号  | 宮城県告示第1139号 |
| 告示年月日 | 平成29年12月26日 |

|         |               |
|---------|---------------|
| 自然現象の種類 | 土石流           |
| 溪流番号    | 3-32-431      |
| 水系名     | 吉田川           |
| 河川名     | 鶴田川           |
| 溪流名     | 川原沢           |
| 所在地     | 黒川郡大郷町大松沢字川原町 |
| 調査機関    | 宮城県仙台土木事務所    |



位置図(S=1:200,000)



位置図(S=1:25,000)

「この地図は、国土地理院長の承認を得て、同院発行の電子地形図(タイル)を複製したものである。(承認番号平29情複、第288号)」

# 土砂災害警戒区域等の指定の告示に係る図書（その2）

|       |             |
|-------|-------------|
| 告示番号  | 宮城県告示第1139号 |
| 告示年月日 | 平成29年12月26日 |

危害のおそれのある土地の区域、著しい危害のおそれのある土地の区域の設定図

|      |        |
|------|--------|
| 調査年度 | 平成28年度 |
|------|--------|

|       |      |          |     |     |     |               |
|-------|------|----------|-----|-----|-----|---------------|
| 溪流の位置 | 溪流番号 | 3-32-431 | 溪流名 | 川原沢 | 所在地 | 黒川郡大郷町大松沢字川原町 |
|-------|------|----------|-----|-----|-----|---------------|



### 凡例

|   |  |
|---|--|
| 危害のおそれのある土地の区域(土砂災害警戒区域)  |  |
| 著しい危害のおそれのある土地の区域(土砂災害特別警戒区域)                                     |  |
| 土石流の高さが1mを越え土石流により建築物に作用すると想定される力の大きさが50kN/m <sup>2</sup> を超える区域  |  |
| 土石流の高さが1mを越え土石流により建築物に作用すると想定される力の大きさが50kN/m <sup>2</sup> を超えない区域 |  |
| 土石流の高さが1mを越えない区域  |  |