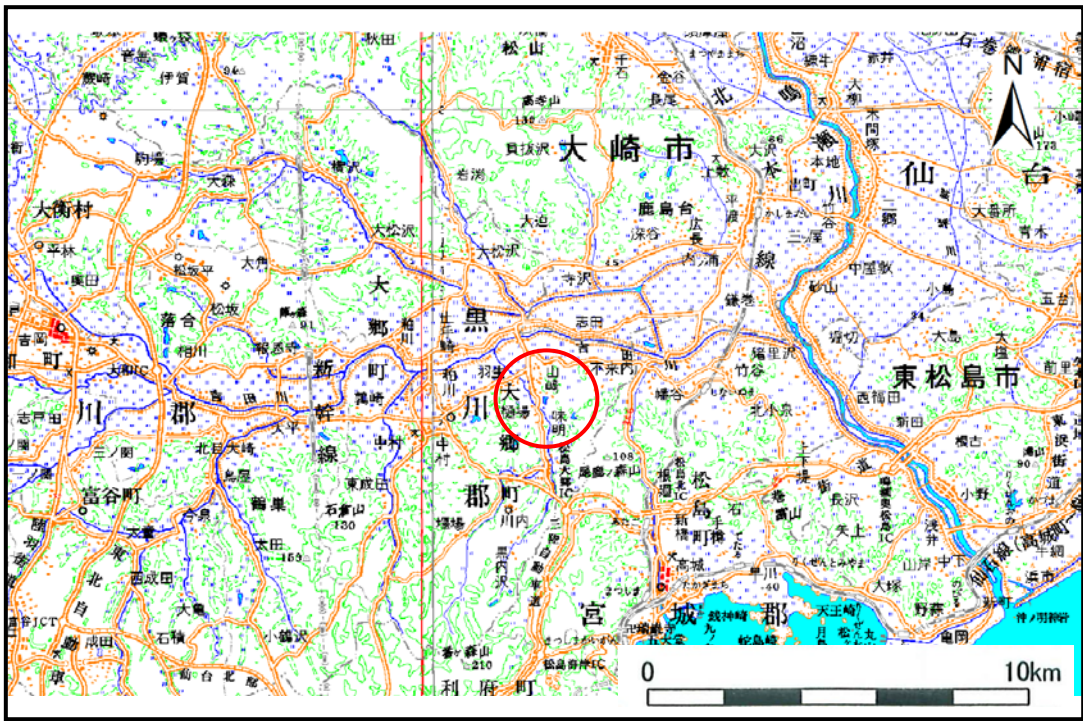


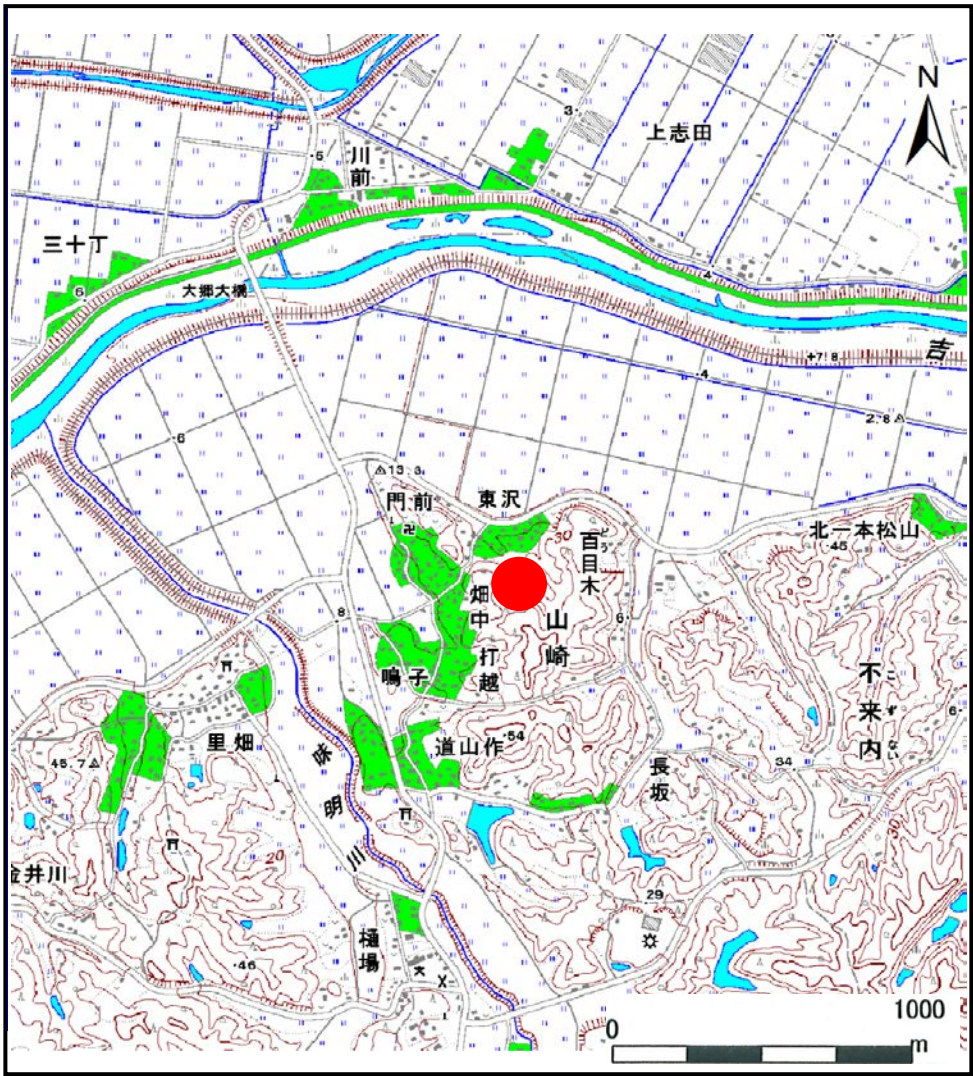
# 土砂災害警戒区域等の指定の告示に係る図書(その1)

|       |            |
|-------|------------|
| 告示番号  | 宮城県告示第54号  |
| 告示年月日 | 平成31年1月18日 |

|         |                      |
|---------|----------------------|
| 自然現象の種類 | 土石流                  |
| 溪流番号    | 3-32-403(1233200403) |
| 水系名     | 吉田川                  |
| 河川名     | 吉田川                  |
| 溪流名     | 西東沢                  |
| 所在地     | 黒川郡大郷町山崎字東沢          |
| 調査機関    | 宮城県仙台土木事務所           |



位置図(S=1:200,000)



位置図(S=1:25,000)

この地図は、国土地理院長の承認を得て、同院発行の数値地図 20000(地図画像)及び数値地図 25000(地図画像)を複製したものである。(承認番号 平30情複、第437号)

宮城県



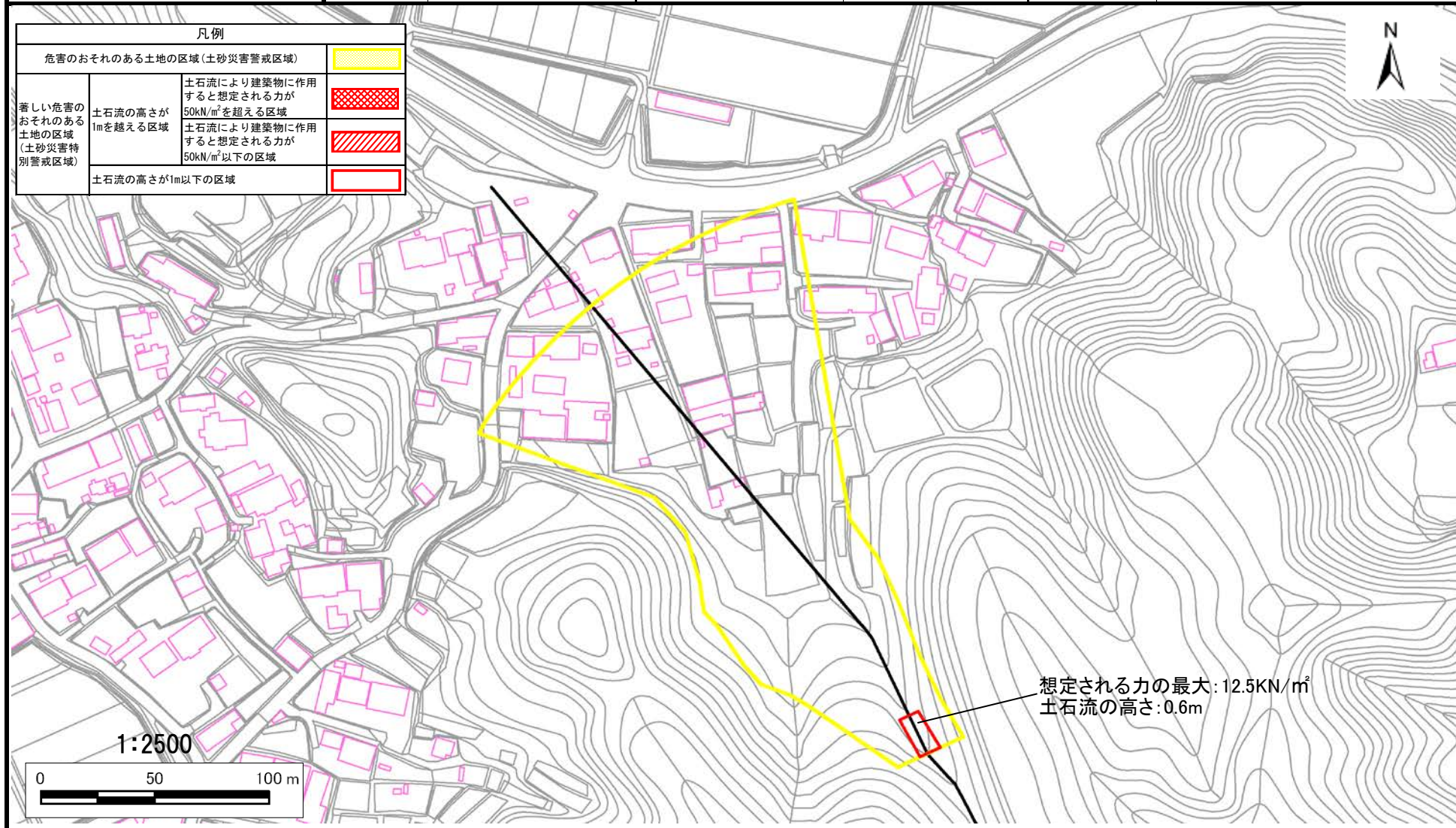
# 土砂災害警戒区域等の指定の告示に係る図書（その2）

|       |            |
|-------|------------|
| 告示番号  | 宮城県告示第54号  |
| 告示年月日 | 平成31年1月18日 |

危害のおそれのある土地の区域、著しい危害のおそれのある土地の区域の設定図

|      |        |
|------|--------|
| 調査年度 | 平成29年度 |
|------|--------|

|       |      |                      |     |     |     |             |
|-------|------|----------------------|-----|-----|-----|-------------|
| 溪流の位置 | 溪流番号 | 3-32-403(1233200403) | 溪流名 | 西東沢 | 所在地 | 黒川郡大郷町山崎字東沢 |
|-------|------|----------------------|-----|-----|-----|-------------|



| 凡例                            |                 |  |
|-------------------------------|-----------------|--|
| 危害のおそれのある土地の区域(土砂災害警戒区域)      |                 |  |
| 著しい危害のおそれのある土地の区域(土砂災害特別警戒区域) | 土石流の高さが1mを超える区域 | 土石流により建築物に作用すると想定される力が50kN/m <sup>2</sup> を超える区域 |
|                               |                 | 土石流により建築物に作用すると想定される力が50kN/m <sup>2</sup> 以下の区域  |
|                               | 土石流の高さが1m以下の区域  |  |