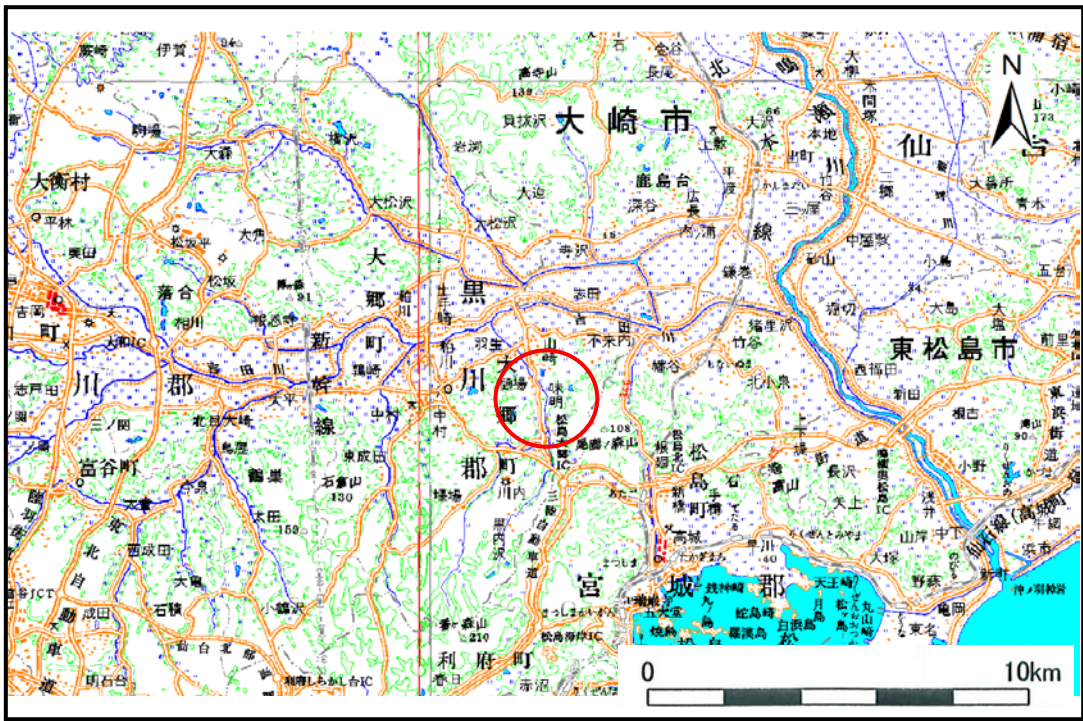


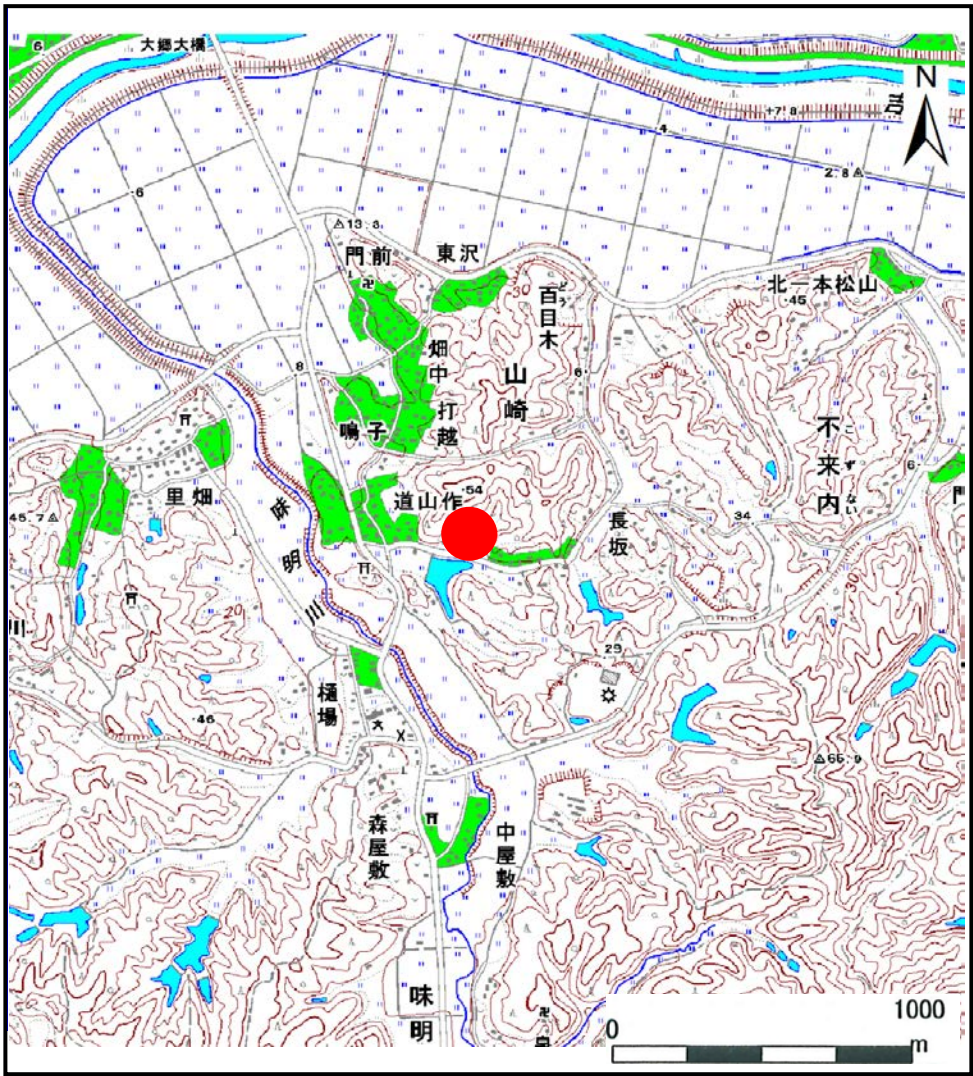
土砂災害警戒区域等の指定の告示に係る図書(その1)

告示番号	宮城県告示第54号
告示年月日	平成31年1月18日

自然現象の種類	土石流
溪流番号	3-32-405-2(1233200405-2)
水系名	吉田川
河川名	味明川
溪流名	道山作沢-2
所在地	黒川郡大郷町山崎字道山作
調査機関	宮城県仙台土木事務所



位置図(S=1:200,000)



位置図(S=1:25,000)

この地図は、国土地理院長の承認を得て、同院発行の数値地図 20000(地図画像)及び数値地図 25000(地図画像)を複製したものである。(承認番号 平30情複、第437号) 宮城県

土砂災害警戒区域等の指定の告示に係る図書（その2）

告示番号	宮城県告示第54号
告示年月日	平成31年1月18日

危害のおそれのある土地の区域、著しい危害のおそれのある土地の区域の設定図

調査年度	平成29年度
------	--------

渓流の位置	渓流番号	3-32-405-2(1233200405-2)	渓流名	道山作沢-2	所在地	黒川郡大郷町山崎字道山作
-------	------	--------------------------	-----	--------	-----	--------------

