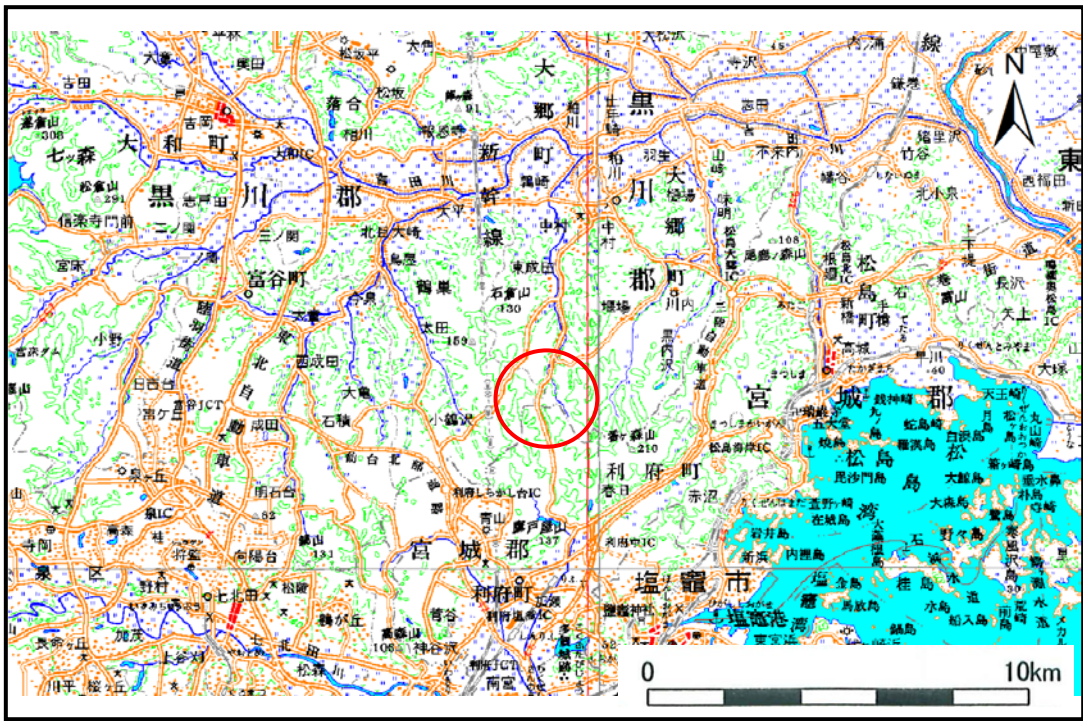


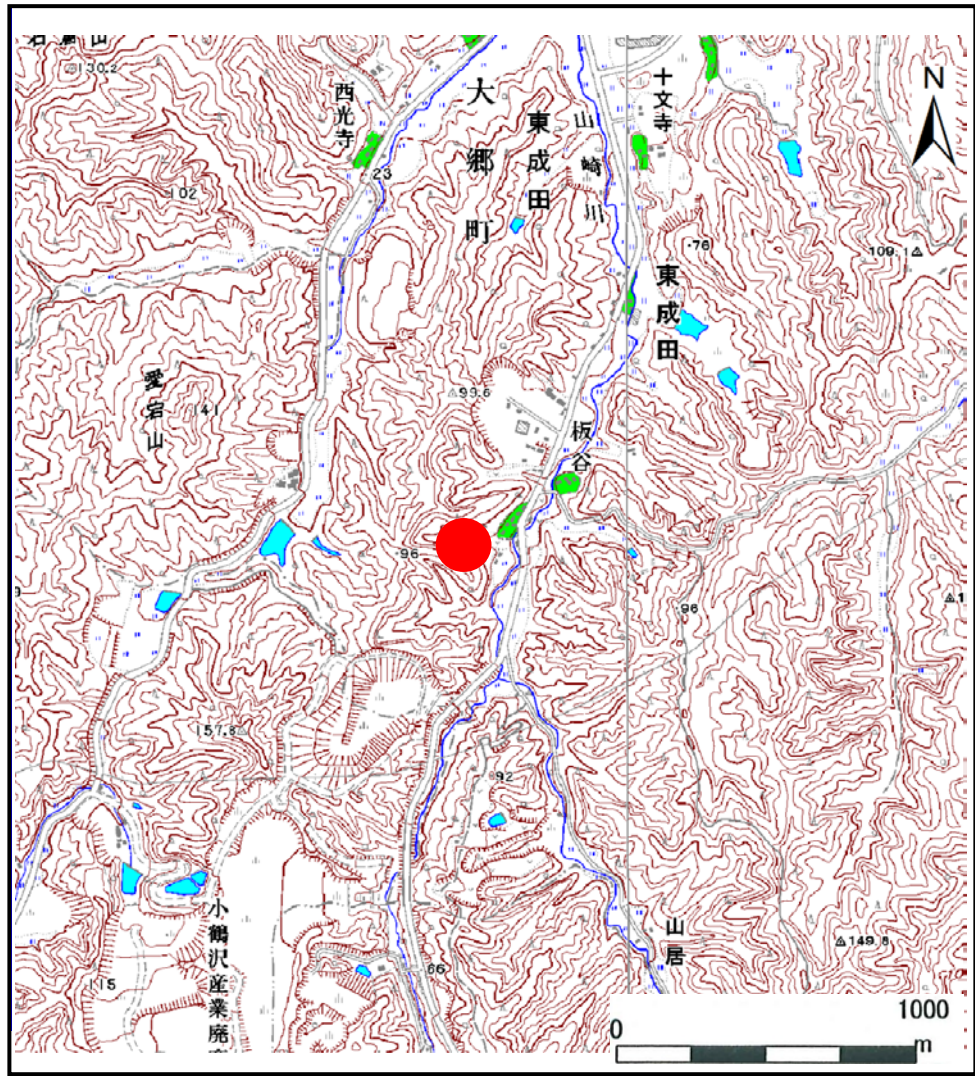
土砂災害警戒区域等の指定の告示に係る図書(その1)

告示番号	宮城県告示第54号
告示年月日	平成31年1月18日

自然現象の種類	土石流
溪流番号	3-32-416(1233200416)
水系名	吉田川
河川名	山崎川
溪流名	北板谷沢
所在地	黒川郡大郷町東成田字上板谷
調査機関	宮城県仙台土木事務所



位置図(S=1:200,000)



位置図(S=1:25,000)

この地図は、国土地理院長の承認を得て、同院発行の数値地図 20000(地図画像)及び数値地図 25000(地図画像)を複製したものである。(承認番号 平30情複、第437号) 宮城県

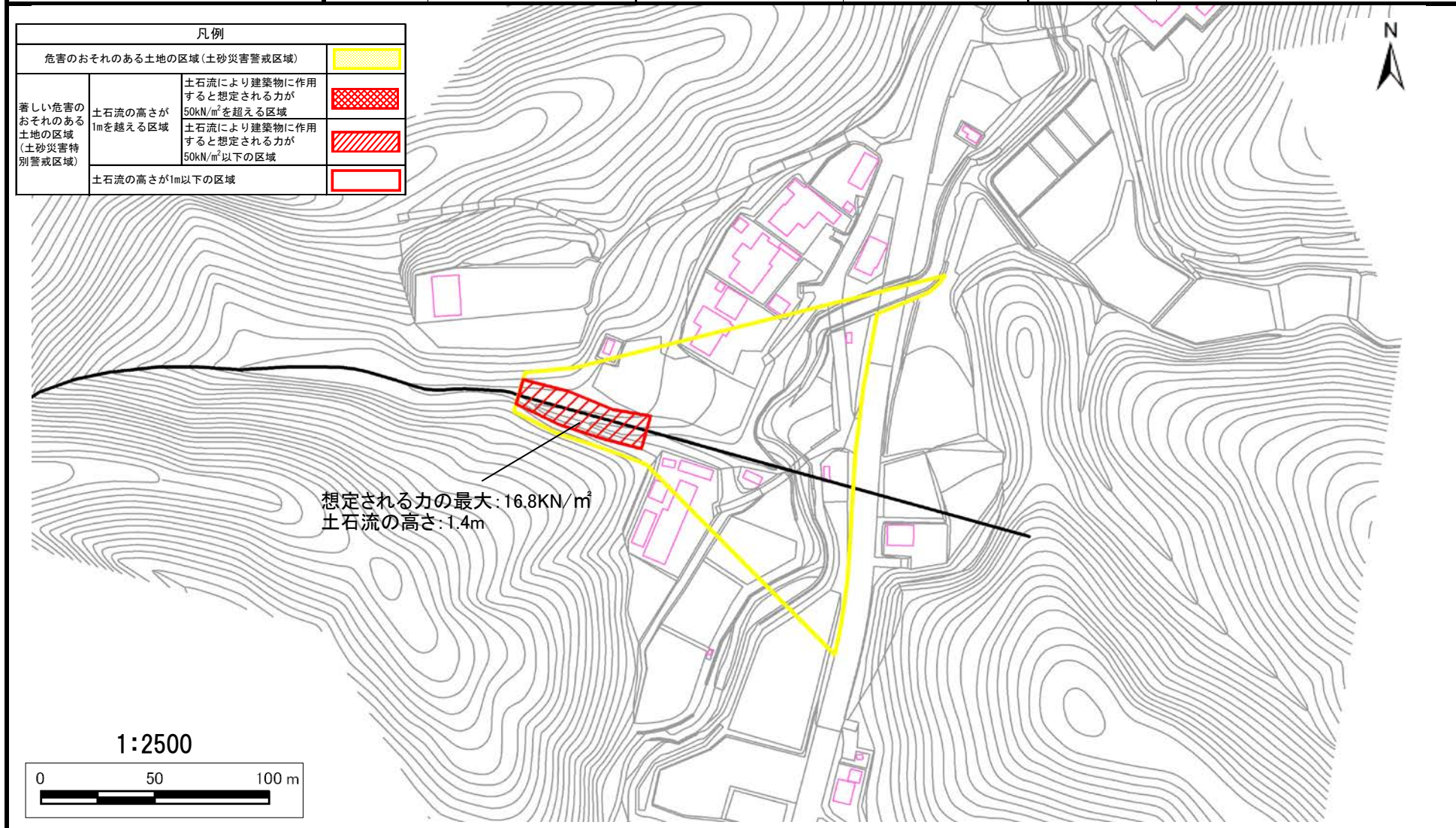
土砂災害警戒区域等の指定の告示に係る図書（その2）

告示番号	宮城県告示第54号
告示年月日	平成31年1月18日

危害のおそれのある土地の区域、著しい危害のおそれのある土地の区域の設定図

調査年度	平成29年度
------	--------

溪流の位置	溪流番号	3-32-416(1233200416)	溪流名	北板谷沢	所在地	黒川郡大郷町東成田字上板谷
-------	------	----------------------	-----	------	-----	---------------



想定される力の最大: 16.8KN/m²
土石流の高さ: 1.4m

1:2500

