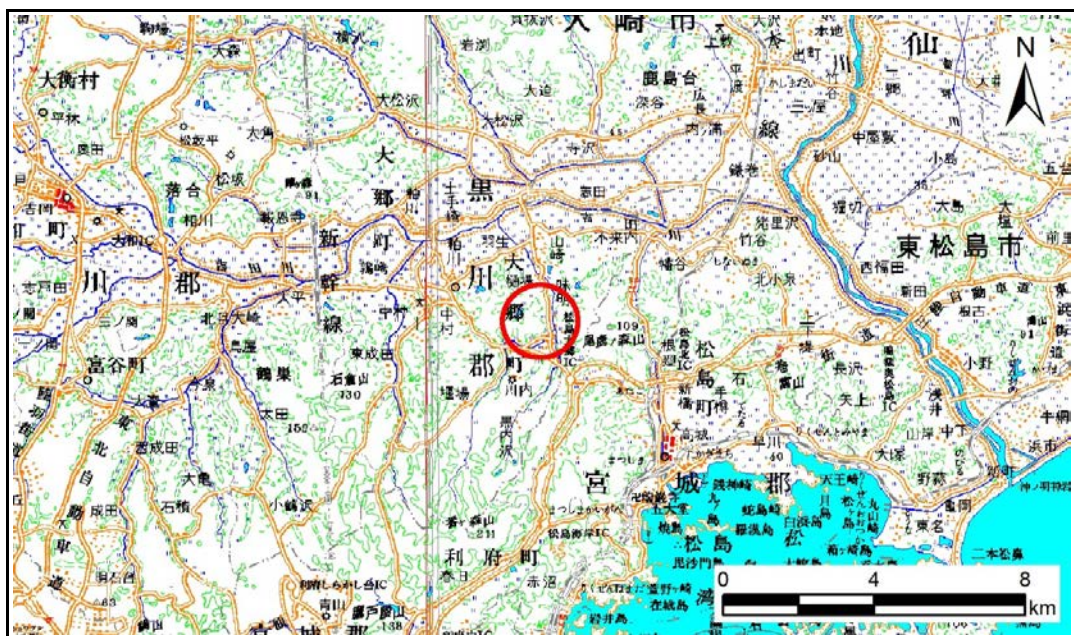


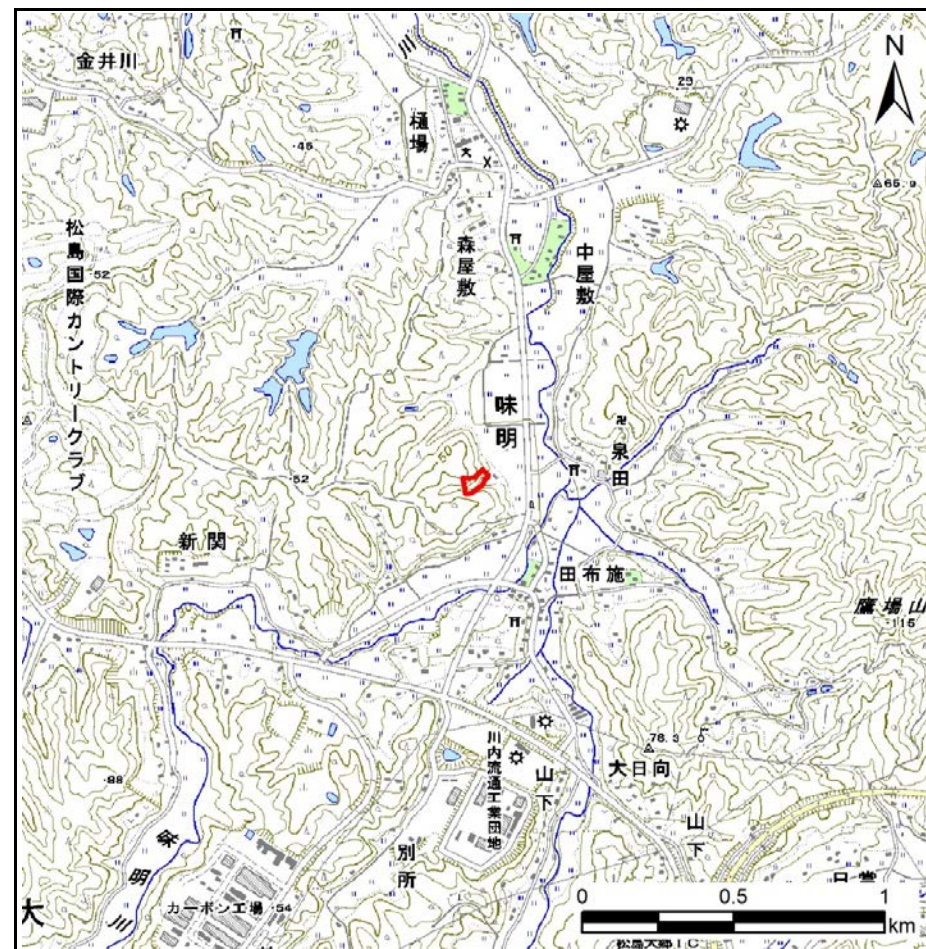
# 土砂災害警戒区域等の指定の告示に係る図書(その1)

告示番号	宮城県告示第54号
告示年月日	平成31年1月18日

自然現象の種類	急傾斜地の崩壊
箇所番号	Ⅱ-自-1155(1321001155)
箇所名	力田山
所在地	黒川郡大郷町味明字力田山
調査機関	宮城県仙台土木事務所



位置図(S=1:200,000)



位置図(S=1:25,000)

この地図は、国土地理院長の承認を得て、同院発行の数値地図200000(地図画像)及び数値地図25000(地図画像)を複製したものである。(承認番号 平30情複、第437号)



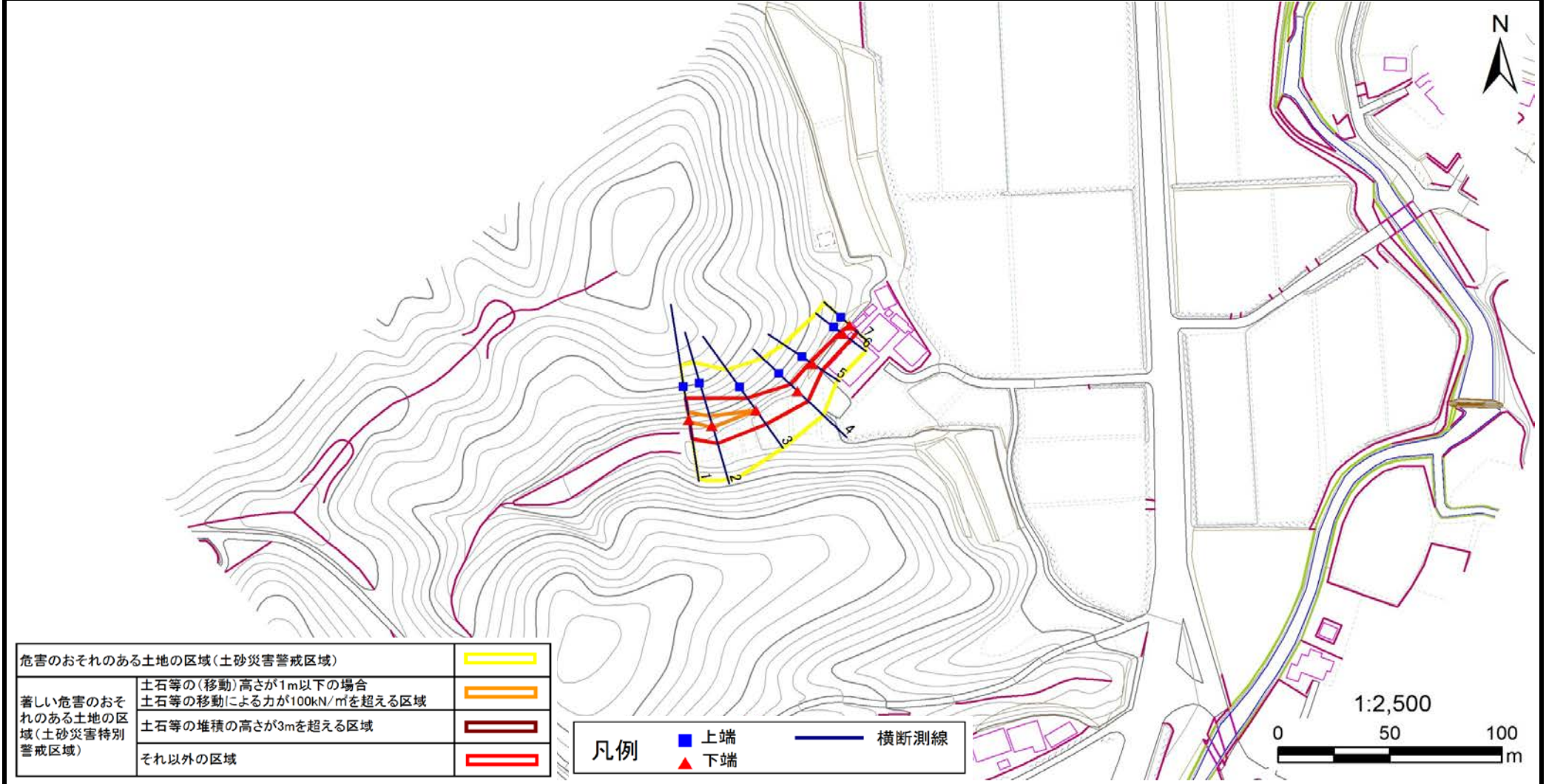
# 土砂災害警戒区域等の指定の告示に係る図書(その2)

告示番号	宮城県告示第54号
告示年月日	平成31年1月18日

危害のおそれのある土地、著しい危害のおそれのある土地の設定図

調査年度	平成29年度
------	--------

急傾斜地の位置	箇所番号	II-自-1155(1321001155)	箇所名	力田山	所在地	黒川郡大郷町味明字力田山
---------	------	-----------------------	-----	-----	-----	--------------



危害のおそれのある土地の区域(土砂災害警戒区域)		
著しい危害のおそれのある土地の区域(土砂災害特別警戒区域)	土石等の(移動)高さが1m以下の場合	
	土石等の移動による力が100kN/m <sup>2</sup> を超える区域	
	土石等の堆積の高さが3mを超える区域	
それ以外の区域		

凡例		上端		横断測線
		下端		

## 土砂災害警戒区域等の指定の告示に係る図書(その3)

告示番号	宮城県告示第54号
告示年月日	平成31年1月18日

建築物に作用すると想定される衝撃に関する事項

急傾斜地の位置	箇所番号	II-自-1155(1321001155)	箇所名	力田山	所在地	黒川郡大郷町味明字力田山									
---------	------	-----------------------	-----	-----	-----	--------------	--	--	--	--	--	--	--	--	--

横断測線の区間	土石等の移動により建築物の地上部に作用すると想定される力				土石等の堆積により建築物の地上部に作用すると想定される力			
	土石等の(移動)高さが1m以下の場合、土石等の移動による力が100kN/m <sup>2</sup> を超える区域		それ以外の区域		土石等の堆積の高さが3mを超える区域		それ以外の区域	
	力の大きさのうち最大のもの (Kn/m <sup>2</sup> )	土石等の高さ (m)	力の大きさのうち最大のもの (Kn/m <sup>2</sup> )	土石等の高さ (m)	力の大きさのうち最大のもの (Kn/m <sup>2</sup> )	土石等の高さ (m)	力の大きさのうち最大のもの (Kn/m <sup>2</sup> )	土石等の高さ (m)
1 ~ 2	116.8	1.0	100.0	1.0	-	-	12.0	2.4
2 ~ 3	114.1	1.0	100.0	1.0	-	-	11.4	2.3
3 ~ 4	-	-	100.0	1.0	-	-	11.4	2.3
4 ~ 5	-	-	83.1	1.0	-	-	10.3	2.1
5 ~ 6	-	-	63.4	1.0	-	-	10.7	2.2
6 ~ 7	-	-	57.6	1.0	-	-	10.7	2.2
~								
~								
~								
~								
~								
~								
~								
~								
~								
~								
~								
~								
~								
~								
~								
~								
~								
~								
~								
~								
~								
~								
~								
~								
~								
~								
~								
~								
~								
~								
~								
~								
~								
~								
~								
~								
~								
~								

横断測線の区間	土石等の移動により建築物の地上部に作用すると想定される力				土石等の堆積により建築物の地上部に作用すると想定される力			
	土石等の(移動)高さが1m以下の場合、土石等の移動による力が100kN/m <sup>2</sup> を超える区域		それ以外の区域		土石等の堆積の高さが3mを超える区域		それ以外の区域	
	力の大きさのうち最大のもの (Kn/m2)	土石等の高さ (m)	力の大きさのうち最大のもの (Kn/m2)	土石等の高さ (m)	力の大きさのうち最大のもの (Kn/m2)	土石等の高さ (m)	力の大きさのうち最大のもの (Kn/m2)	土石等の高さ (m)
~								
~								
~								
~								
~								
~								
~								
~								
~								
~								
~								
~								
~								
~								
~								
~								
~								
~								
~								
~								
~								
~								
~								
~								
~								
~								
~								
~								
~								
~								
~								
~								
~								
~								
~								
~								
~								