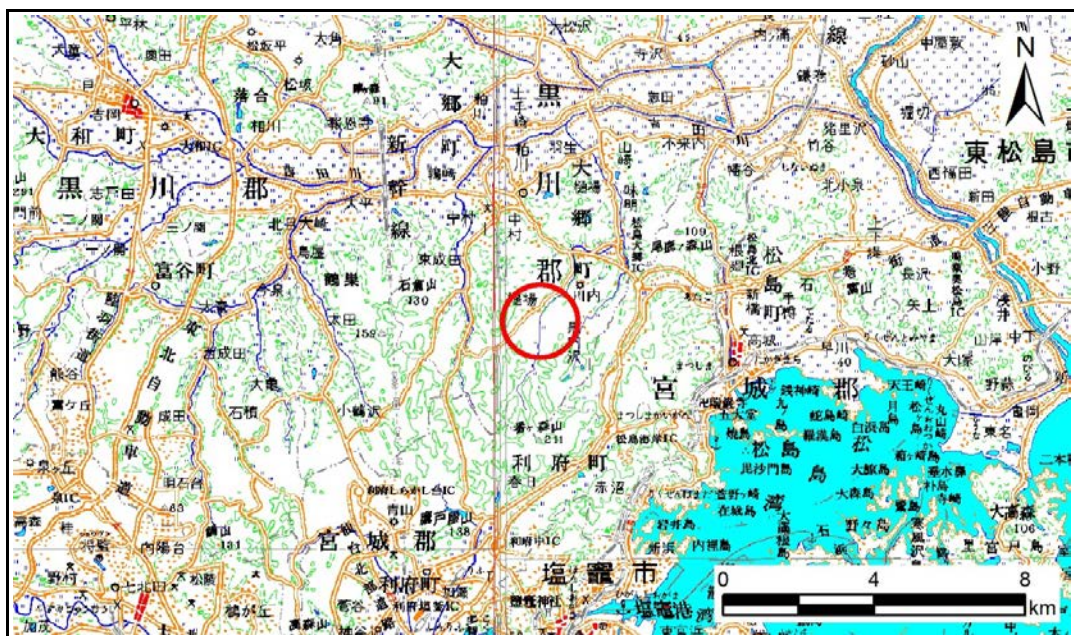


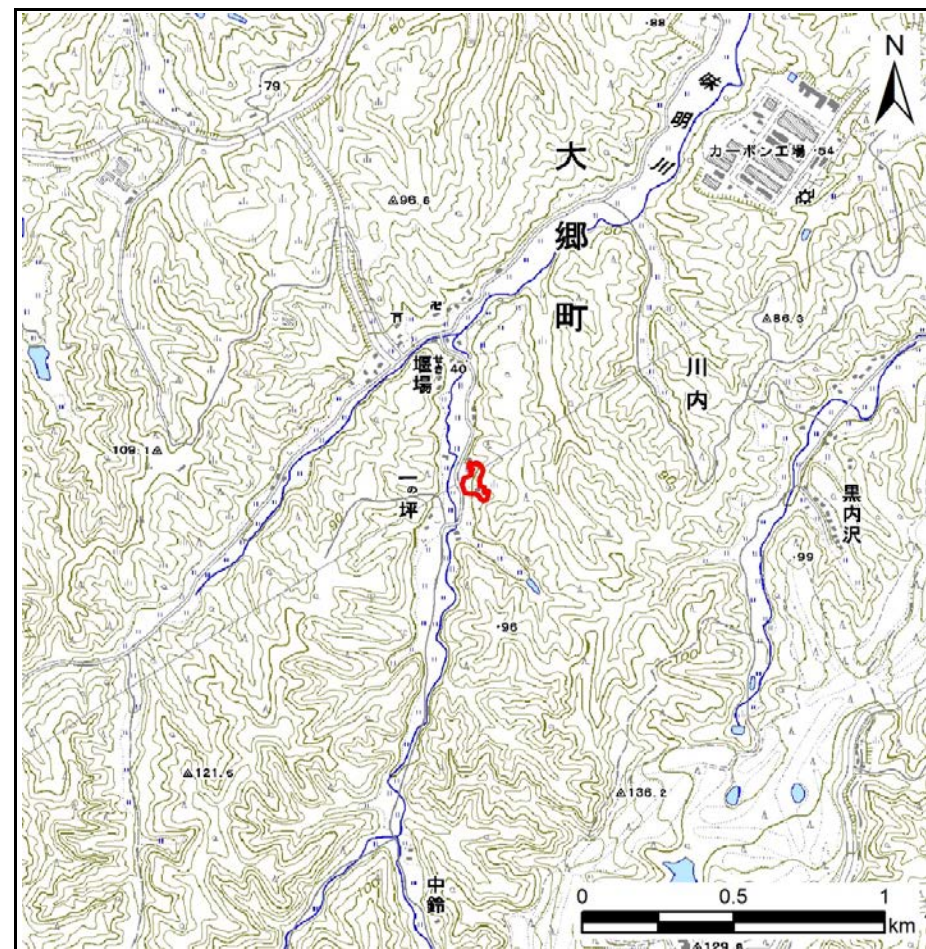
土砂災害警戒区域等の指定の告示に係る図書(その1)

告示番号	宮城県告示第54号
告示年月日	平成31年1月18日

自然現象の種類	急傾斜地の崩壊
箇所番号	Ⅱ-自-1170(1321001170)
箇所名	下赤坂の3
所在地	黒川郡大郷町川内字下赤坂
調査機関	宮城県仙台土木事務所



位置図(S=1:200,000)



位置図(S=1:25,000)

この地図は、国土地理院長の承認を得て、同院発行の数値地図200000(地図画像)及び数値地図25000(地図画像)を複製したものである。(承認番号 平30情複、第437号)

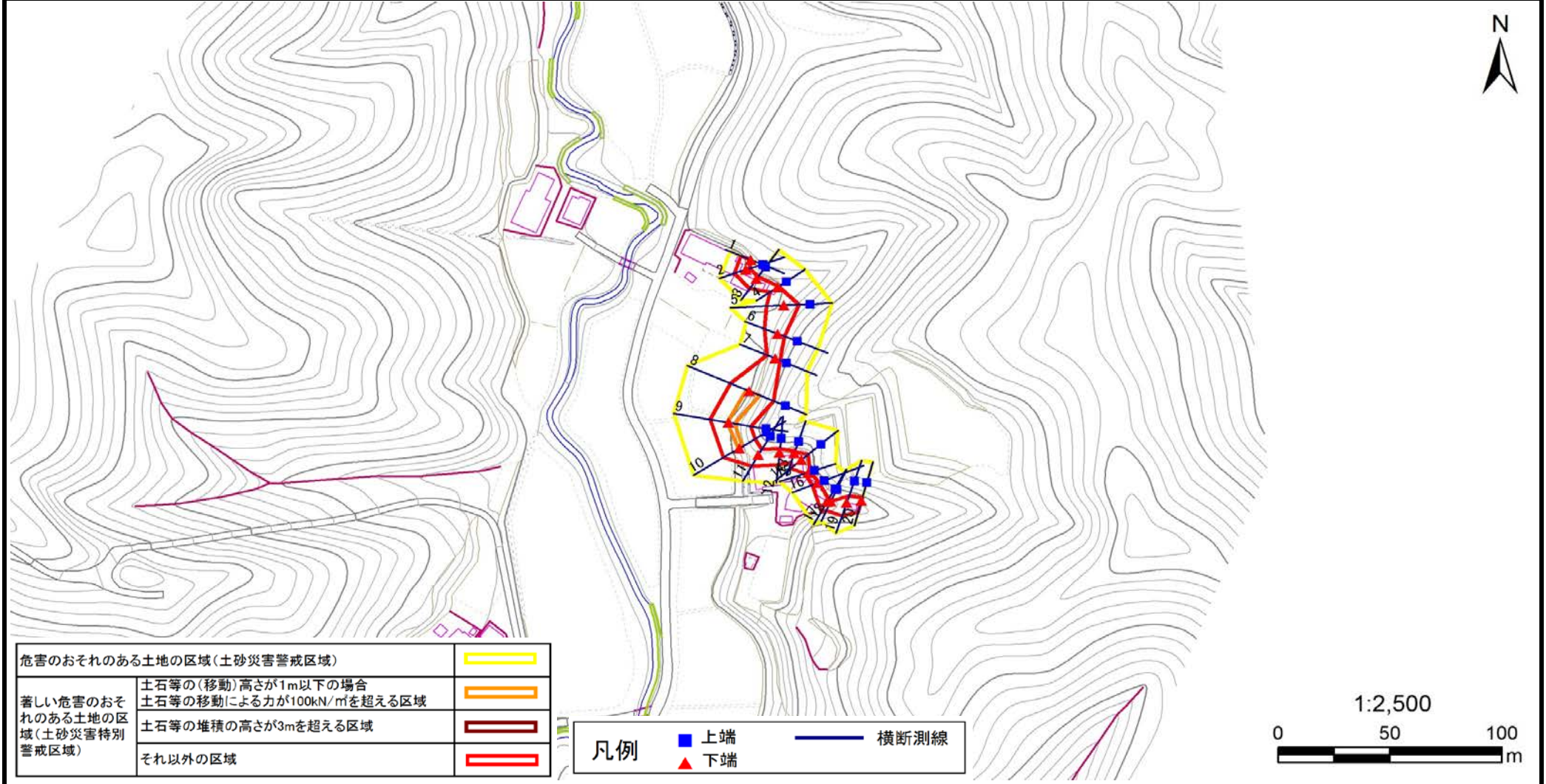
土砂災害警戒区域等の指定の告示に係る図書(その2)

告示番号	宮城県告示第54号
告示年月日	平成31年1月18日

危害のおそれのある土地、著しい危害のおそれのある土地の設定図

調査年度	平成29年度
------	--------

急傾斜地の位置	箇所番号	II-自-1170(1321001170)	箇所名	下赤坂の3	所在地	黒川郡大郷町川内字下赤坂
---------	------	-----------------------	-----	-------	-----	--------------



土砂災害警戒区域等の指定の告示に係る図書(その3)

建築物に作用すると想定される衝撃に関する事項

告示番号	宮城県告示第54号
告示年月日	平成31年1月18日

急傾斜地の位置	箇所番号	II-自-1170(1321001170)	箇所名	下赤坂の3	所在地	黒川郡大郷町川内字下赤坂
---------	------	-----------------------	-----	-------	-----	--------------

横断測線の区間	土石等の移動により建築物の地上部に作用すると想定される力				土石等の堆積により建築物の地上部に作用すると想定される力			
	土石等の(移動)高さが1m以下の場合、土石等の移動による力が100kN/m ² を超える区域		それ以外の区域		土石等の堆積の高さが3mを超える区域		それ以外の区域	
	力の大きさのうち最大のもの (Kn/m ²)	土石等の高さ (m)	力の大きさのうち最大のもの (Kn/m ²)	土石等の高さ (m)	力の大きさのうち最大のもの (Kn/m ²)	土石等の高さ (m)	力の大きさのうち最大のもの (Kn/m ²)	土石等の高さ (m)
1 ~ 2	-	-	70.5	1.0	-	-	9.0	1.8
2 ~ 3	-	-	70.5	1.0	-	-	9.3	1.9
3 ~ 4	-	-	67.1	1.0	-	-	10.7	2.2
4 ~ 5	-	-	100.0	1.0	-	-	12.5	2.5
5 ~ 6	-	-	100.0	1.0	-	-	12.5	2.5
6 ~ 7	-	-	80.5	1.0	-	-	12.0	2.4
7 ~ 8	-	-	100.0	1.0	-	-	12.4	2.5
8 ~ 9	120.7	1.0	100.0	1.0	-	-	12.4	2.5
9 ~ 10	110.0	1.0	100.0	1.0	-	-	11.6	2.3
10 ~ 11	-	-	100.0	1.0	-	-	11.6	2.3
11 ~ 12	-	-	76.5	1.0	-	-	9.9	2.0
12 ~ 13	-	-	70.4	1.0	-	-	9.9	2.0
13 ~ 14	-	-	80.3	1.0	-	-	9.8	2.0
14 ~ 15	-	-	80.3	1.0	-	-	14.1	2.8
15 ~ 16	-	-	33.5	1.0	-	-	14.1	2.8
16 ~ 17	-	-	67.1	1.0	-	-	12.8	2.6
17 ~ 18	-	-	67.1	1.0	-	-	9.3	1.9
18 ~ 19	-	-	80.2	1.0	-	-	9.0	1.8
19 ~ 20	-	-	80.2	1.0	-	-	8.5	1.7
~								
~								
~								
~								
~								
~								
~								
~								
~								
~								
~								
~								
~								
~								
~								
~								
~								
~								
~								

横断測線の区間	土石等の移動により建築物の地上部に作用すると想定される力				土石等の堆積により建築物の地上部に作用すると想定される力			
	土石等の(移動)高さが1m以下の場合、土石等の移動による力が100kN/m ² を超える区域		それ以外の区域		土石等の堆積の高さが3mを超える区域		それ以外の区域	
	力の大きさのうち最大のもの (Kn/m ²)	土石等の高さ (m)	力の大きさのうち最大のもの (Kn/m ²)	土石等の高さ (m)	力の大きさのうち最大のもの (Kn/m ²)	土石等の高さ (m)	力の大きさのうち最大のもの (Kn/m ²)	土石等の高さ (m)
~								
~								
~								
~								
~								
~								
~								
~								
~								
~								
~								
~								
~								
~								
~								
~								
~								
~								
~								
~								
~								
~								
~								
~								
~								
~								
~								
~								
~								
~								
~								
~								
~								
~								
~								
~								