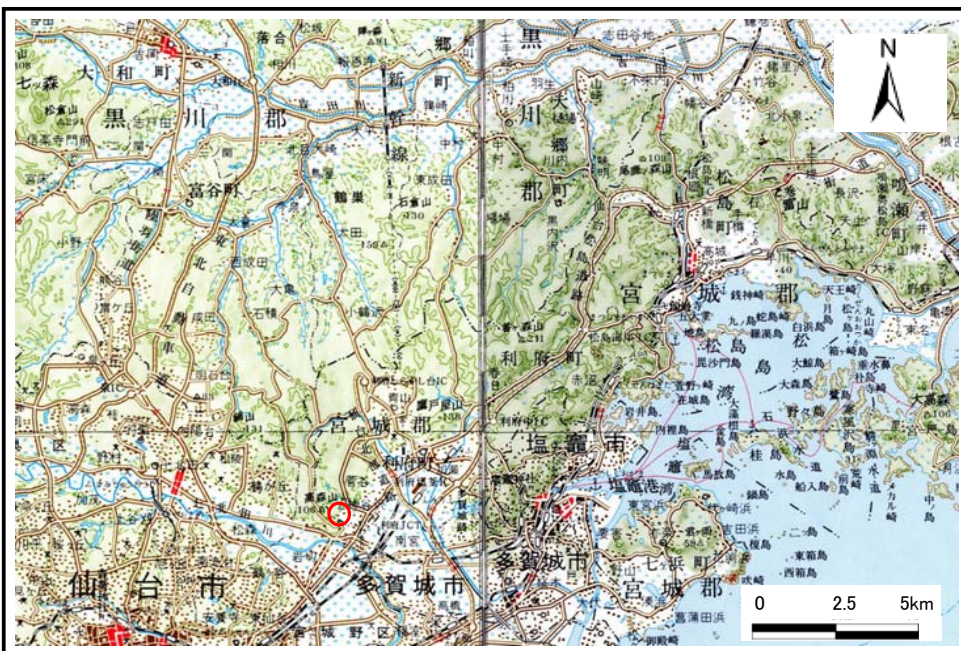


土砂災害警戒区域等の指定の告示に係る図書(その1)

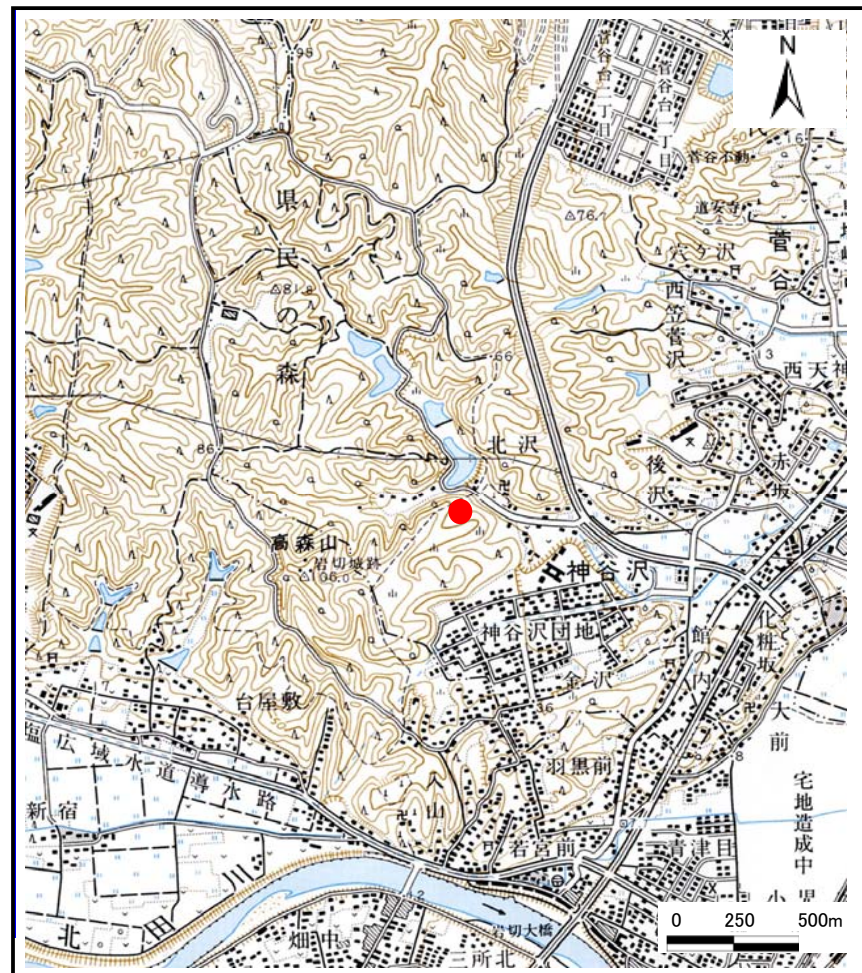
表紙 概況,位置図

告示番号	宮城県告示第1036号
告示年月日	平成19年11月6日

自然現象の種類	土石流
溪流番号	3-23-309(1232300309)
水系名	横沈用水
河川名	七北田川
溪流名	菅野沢
所在地	宮城郡利府町神谷沢字広畑
調査機関	宮城県仙台東土木事務所



概況図(S=1:200,000)



位置図(S=1:25,000)

この地図は、国土地理院長の承認を得て、同院発行の20万分の1地勢図、2万5千分の1地形図、数値地図200000(地図画像)及び数値地図25000(地図画像)を複製したものである。(承認番号 平19総複、第113号)

土砂災害警戒区域等の指定の告示に係る図書(その2)

告示番号	宮城県告示第1036号
告示年月日	平成19年11月6日

様式3-1 危害のおそれのある土地、著しい危害のおそれのある土地の設定図

調査年度	平成17年度					
溪流の位置	溪流番号	3-23-309(1232300309)	溪流名	菅野沢	所在地	宮城郡利府町神谷沢字広畑

